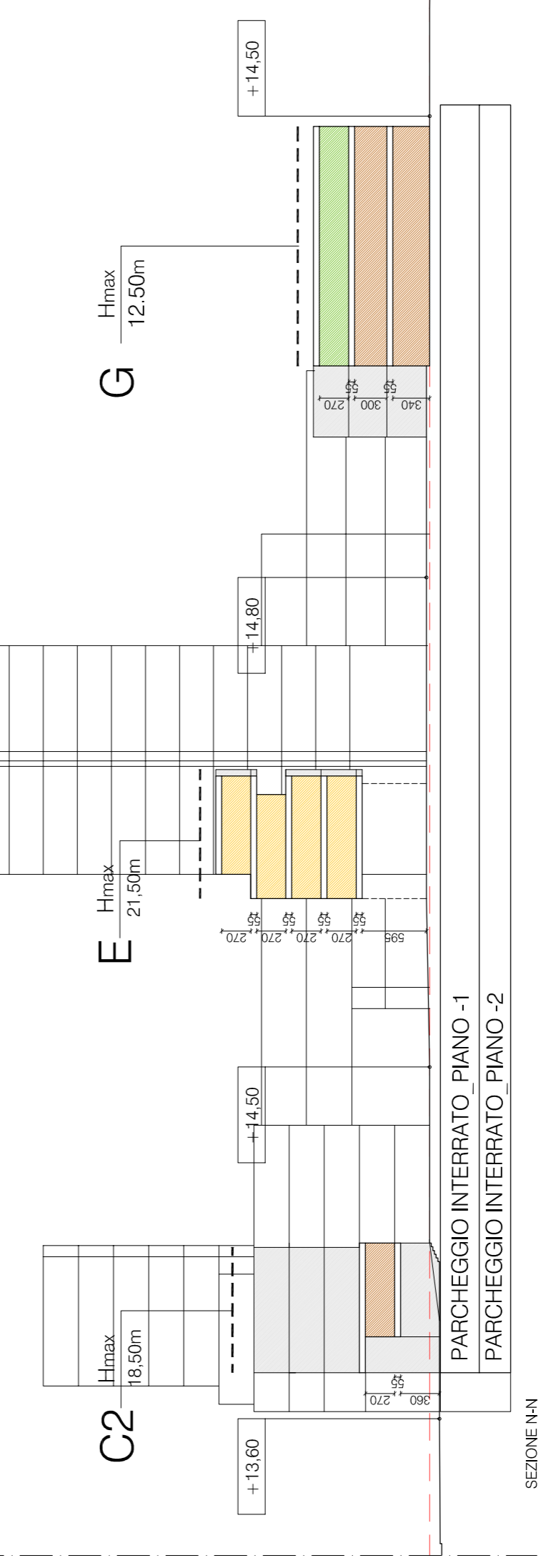
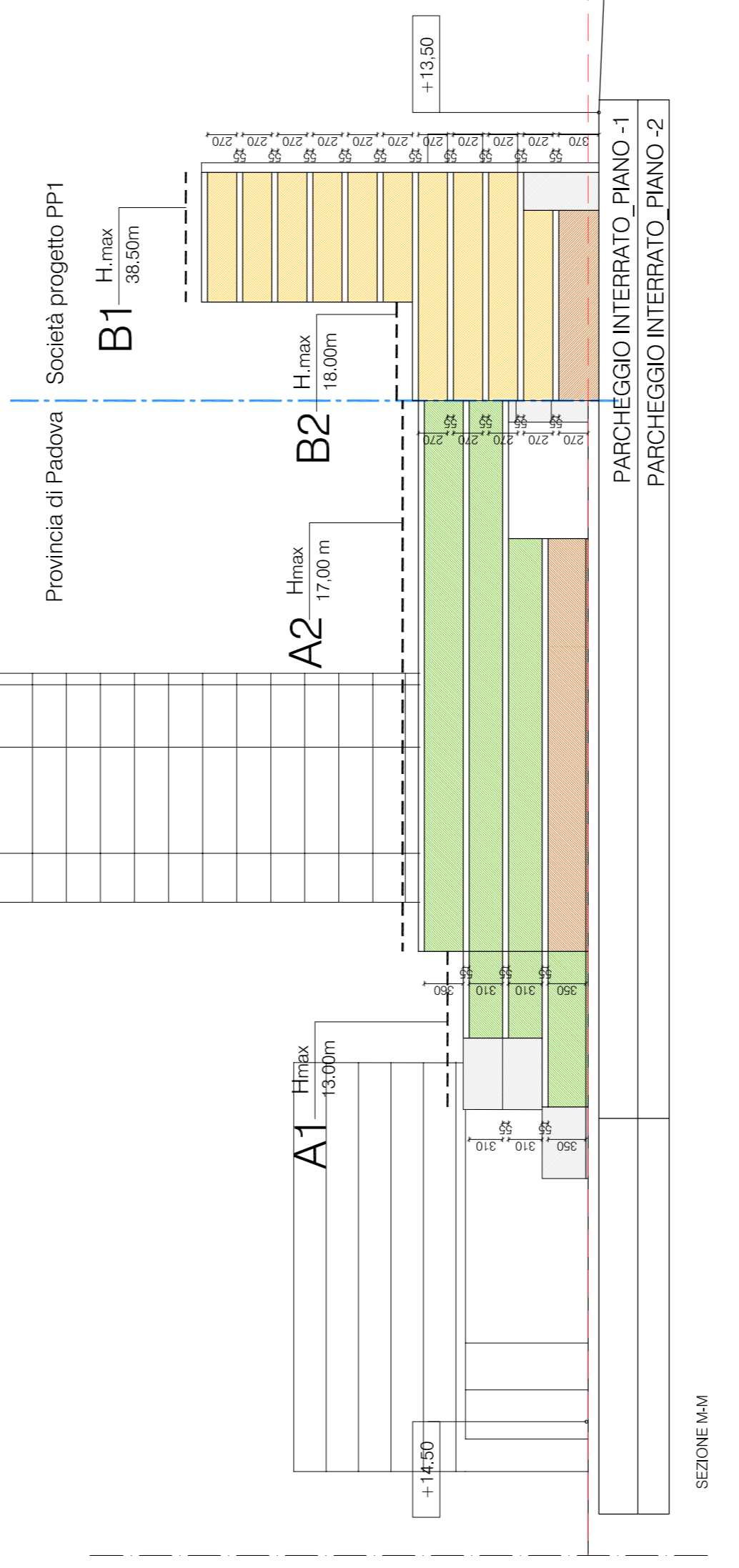
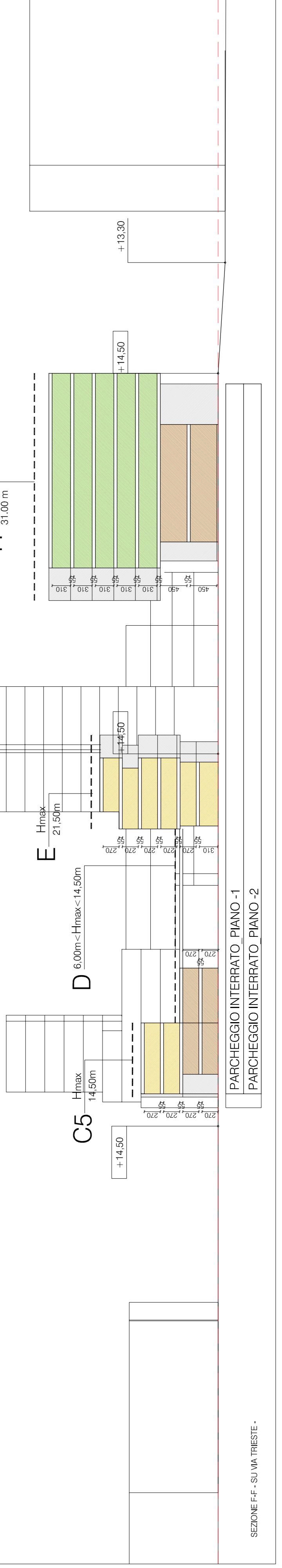
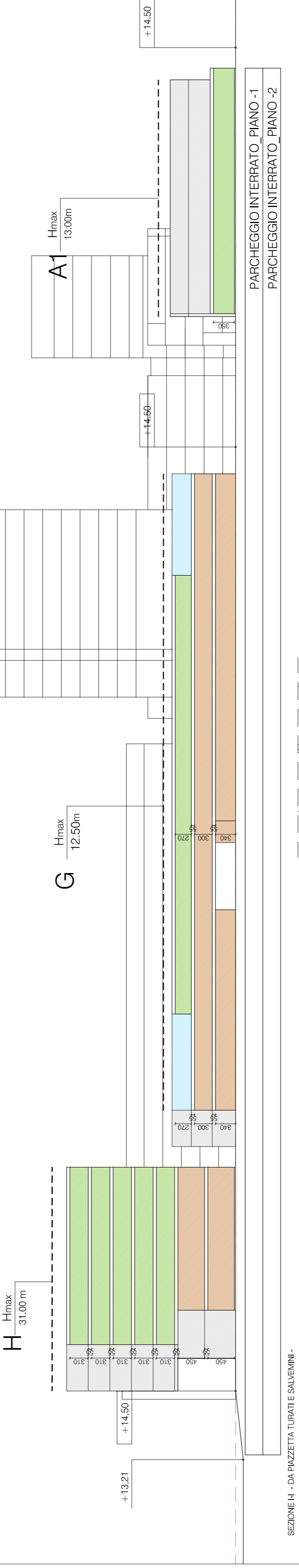
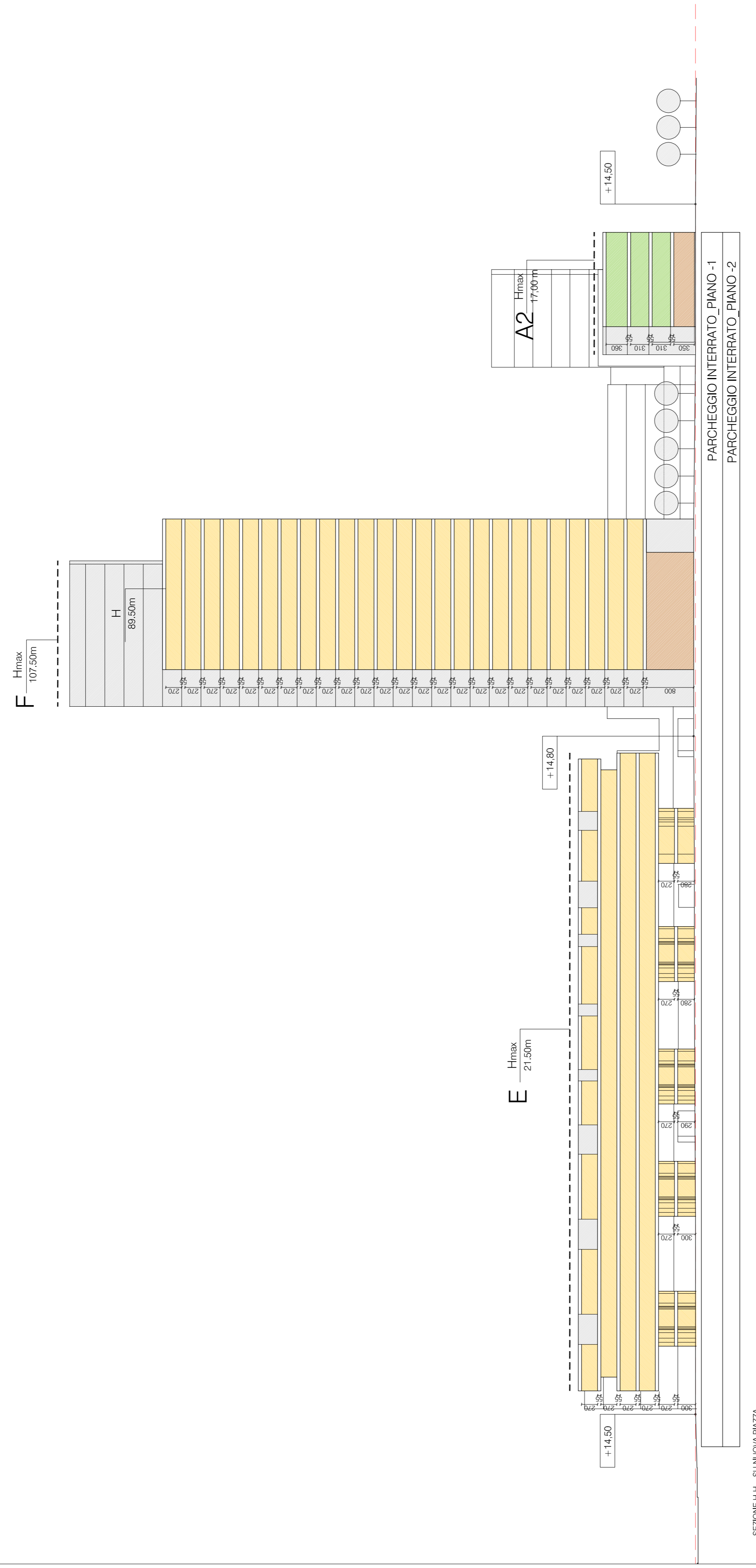
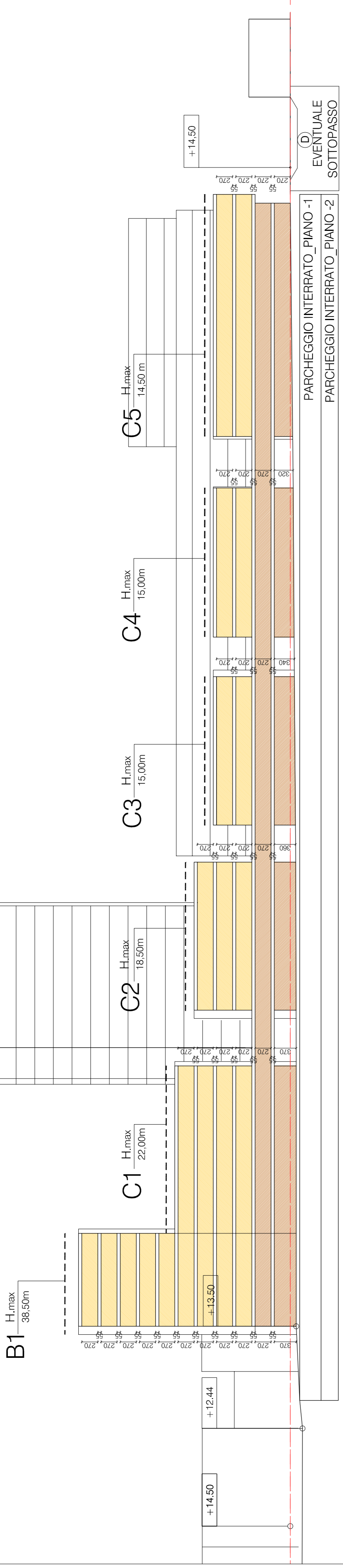
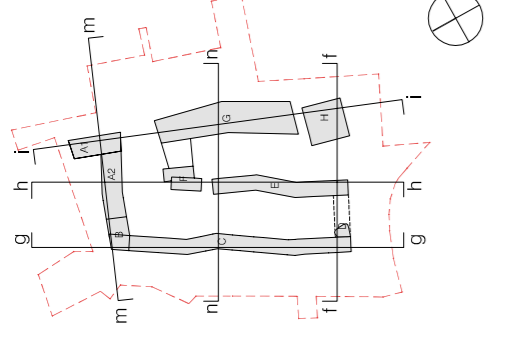


LEGENDA:

<span style="color: green;">■</span>	DIREZIONALE
<span style="color: orange;">■</span>	COMMERCIALE
<span style="color: yellow;">■</span>	RESIDENZIALE
<span style="color: lightblue;">■</span>	UVANI TECNICI
<span style="color: lightgrey;">■</span>	QUOTA + 14.50m
<span style="color: lightgrey;">■</span>	ALTEZZA INDICATIVA
<span style="color: lightgrey;">■</span>	ALTEZZA MASSIMA
<span style="color: lightgrey;">■</span>	LINEA ALTEZZA MASSIMA

NOTE:

- I volumi sono calcolati al netto di logge, terrazze, serie biclimatiche e annessi di norme; I volumi sono calcolati secondo L.R. 22/196, e sua successiva modifica con L.R. 04/08
- Nel profilo e sezioni, le attribuzioni funzionali, le tipologie, le articolazioni planimetriche ed il numero dei piani sono da considerarsi indicativi



Progetto:  
Prof. Arch. M. Zordan  
Arch. M. Zordan  
Arch. M. Zordan

Completato:  
Nome file:  
data:  
22/01/2009

Localizzazione:  
CITTA' di PADOVA  
PIANO di LOTTIZZAZIONE  
PP1

Numero tavola:  
09  
Codice tavola:  
PL\_07b

SEZIONE F-F - SU VIA TRIESTE

PARCHEGGIO INTERRATO\_PIANO -1  
PARCHEGGIO INTERRATO\_PIANO -2

PARCHEGGIO INTERRATO\_PIANO -1  
PARCHEGGIO INTERRATO\_PIANO -2

PARCHEGGIO INTERRATO\_PIANO -1  
PARCHEGGIO INTERRATO\_PIANO -2

PROGETTO PP1 SpA (resp. A.Z.)  
data:  
22/01/2009

scala: 1:500