

COMUNE DI PADOVA
Guizza



Spazio riservato al Comune

P.U.A. - "FOGAZZARO"
via Antonio Fogazzaro



Progettisti: Arch. LISSANDRON LORIS TULLIO
Committente: IMMOBILIARE MOGLIANO s.n.c. di SAVIO L. & C. Via Pertini, 18 - 30173 Mestre (VE)

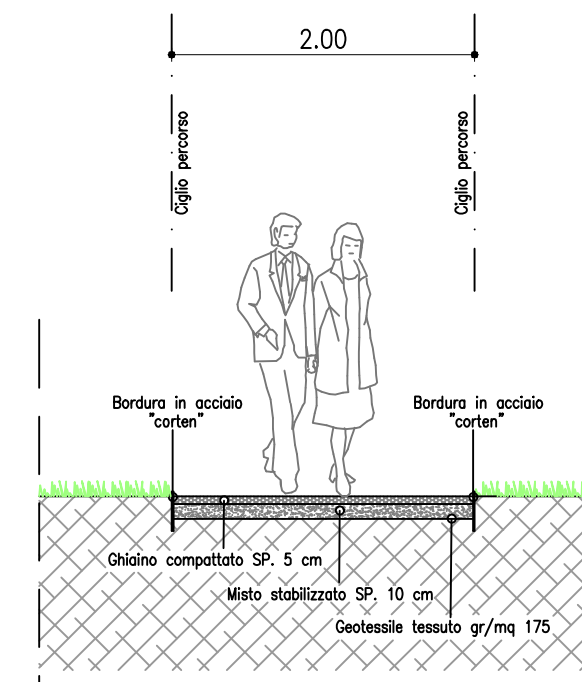
SEZIONI URBANISTICHE E
SEZIONI STRADALI TIPO

Scala: 1:200
1:50
elaborato n.: 11

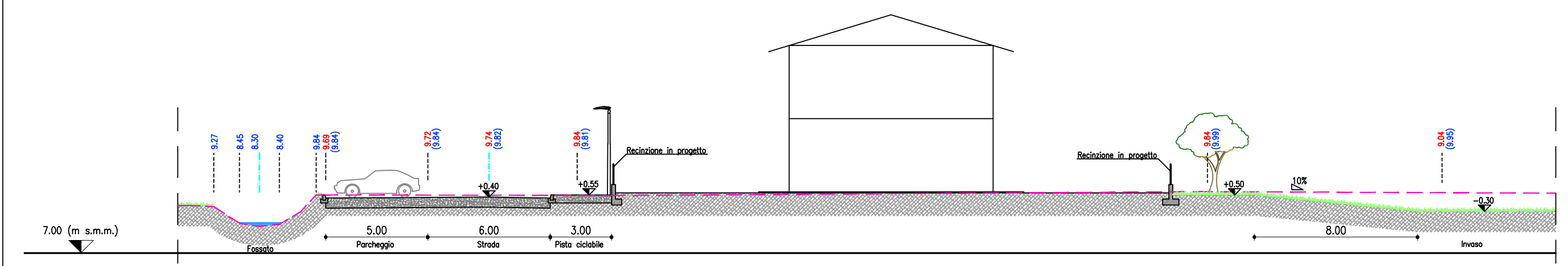
LORIS TULLIO LISSANDRON
ARCHITETTO
Via Cà Pisani n. 4 Vigodarzere (PD)
Tel. 049.8871818; Cell. 347.4684136
E-Mail: arch.lorisliissandron@gmail.com
PEC: arch.lorisliissandron@pec.it

Data: giugno 2023
aggiornamenti: settembre 2023

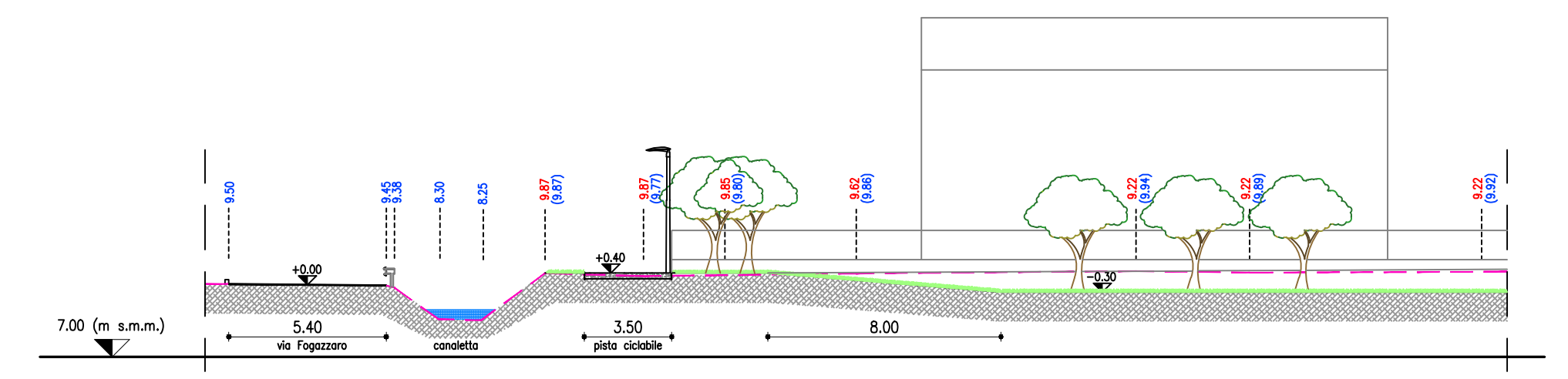
Questo documento non potrà essere riprodotto, copiato o altrimenti pubblicato in tutto o in parte senza il consenso del progettista - L. 22/04/41 n. 863



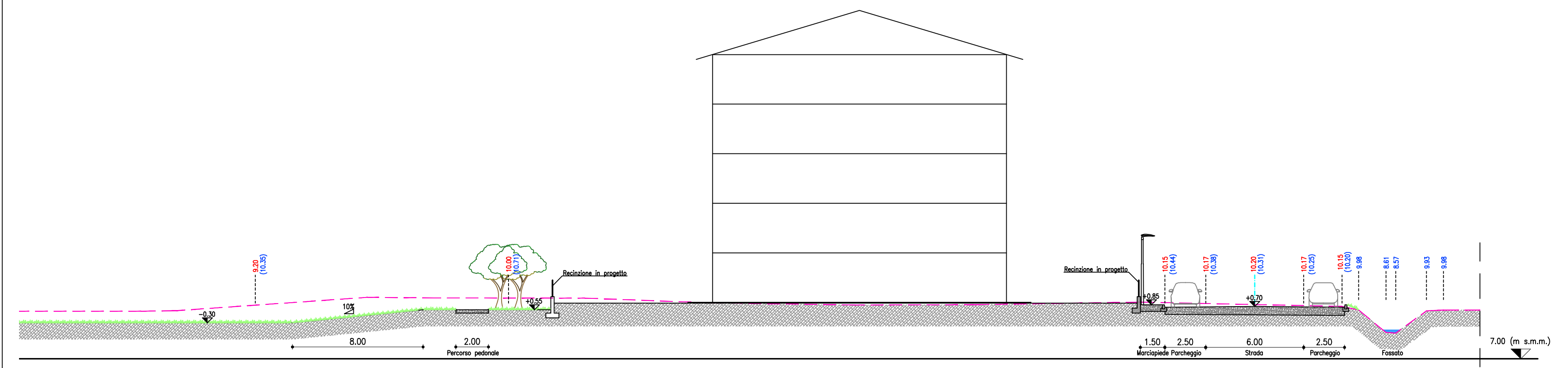
PART. PERCORSO scala 1:50



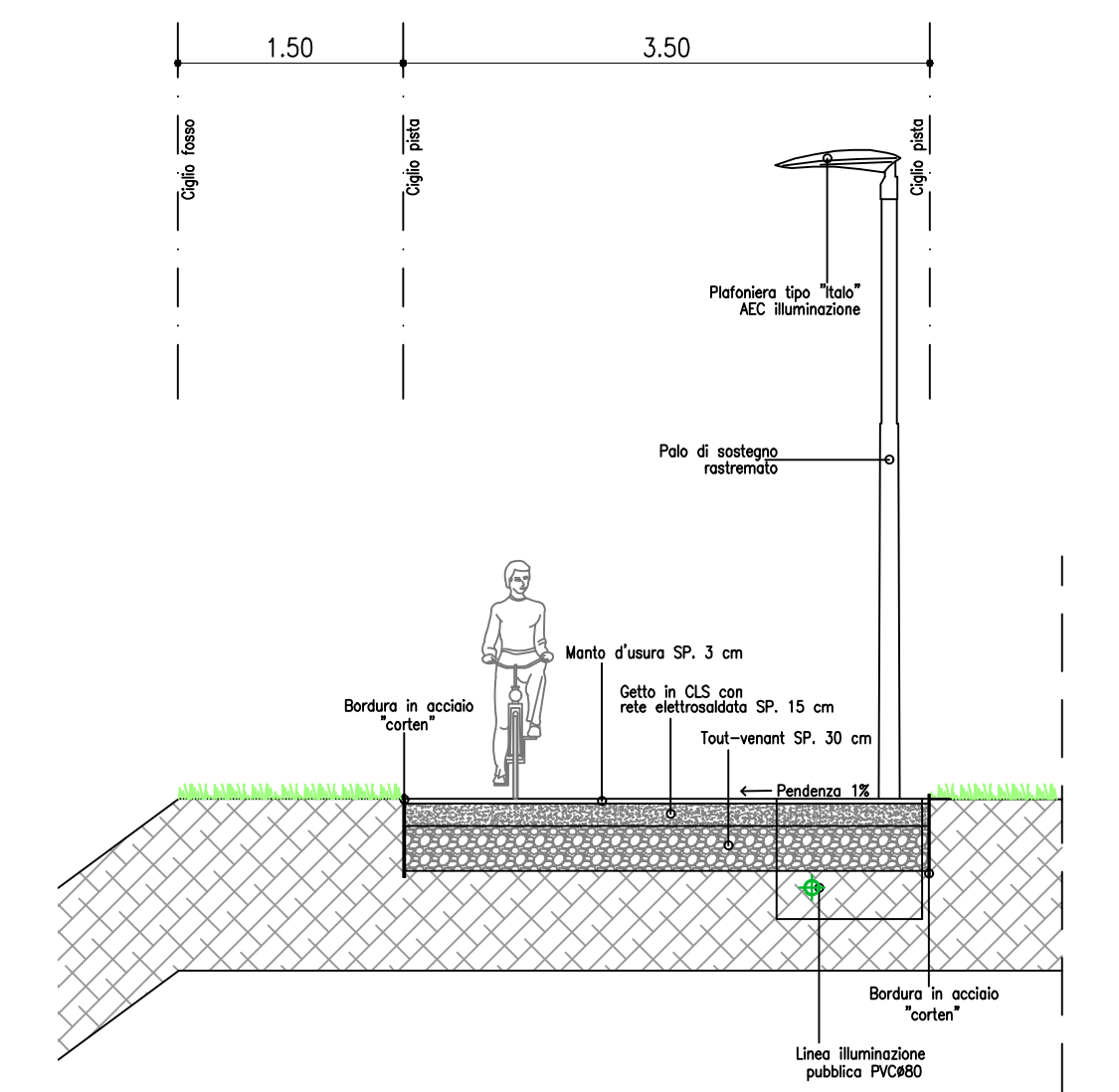
SEZIONE A-A scala 1:200



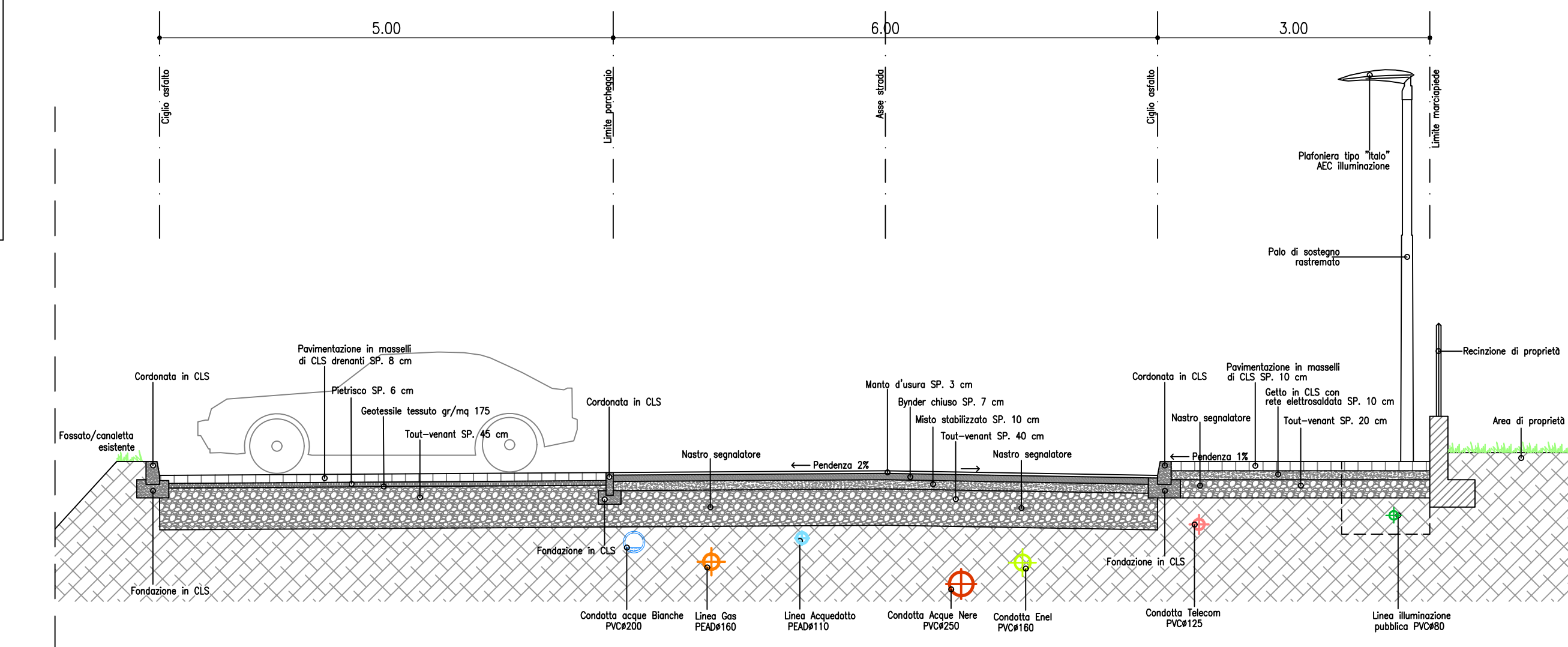
SEZIONE C-C scala 1:200



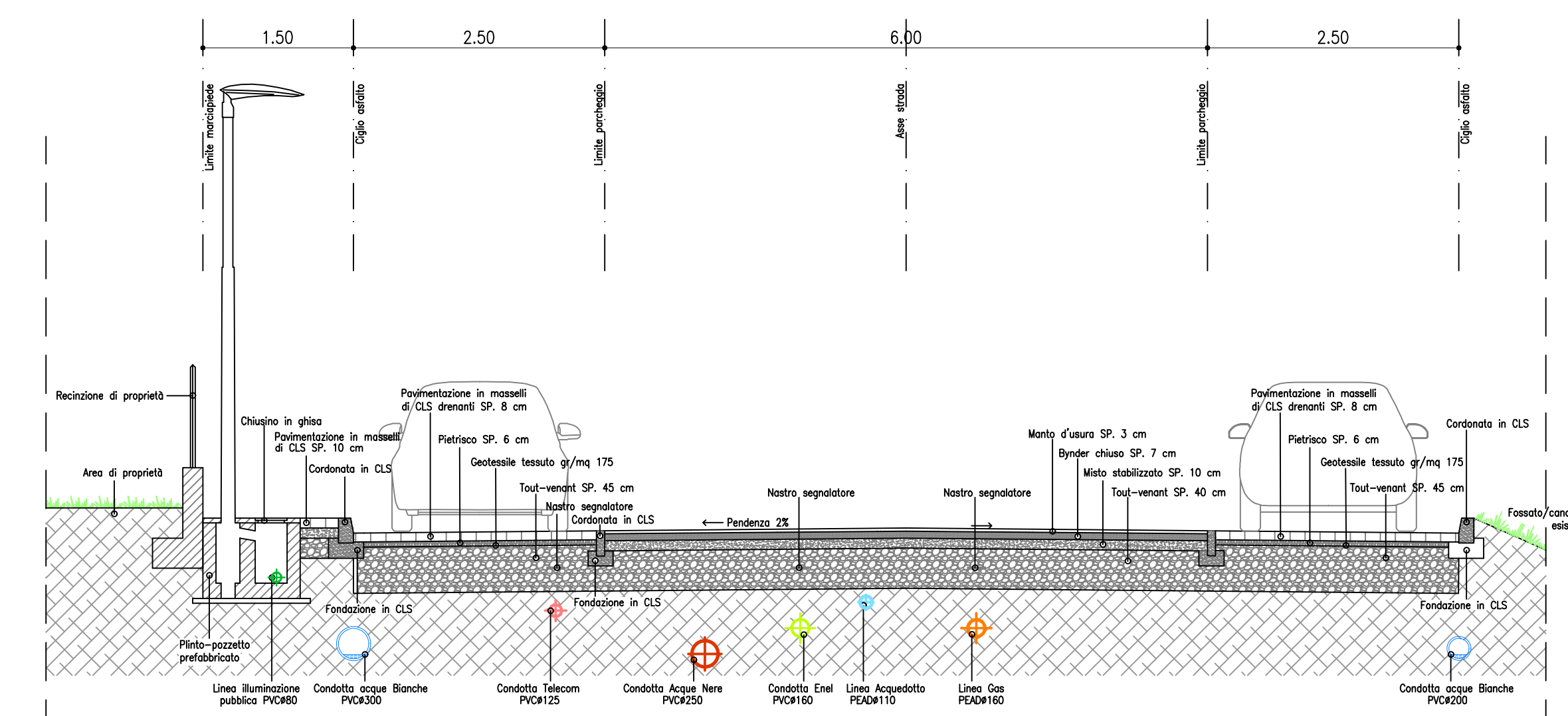
SEZIONE B-B scala 1:200



PART. CICLABILE scala 1:50



PART. STRADA SEZ. A-A scala 1:50



PART. STRADA SEZ. B-B scala 1:50