

VERIFICA FABBISOGNO STANDARD

VOLUME COMPLESSIVO	mq 15.400	
VOLUME DEST. RESIDENZIALE	mq 14.000 (Vol. = 3.904)	
VOLUME DEST. NON RESIDENZIALE	mq 1.400 (Vol. = 1.596)	mq di volume/struttura/struttura non residenziale in m ³ = 3.204
DETERMINAZIONE S.L.P.		
DEST. RESIDENZIALE	mq 14.000	mq 14.000
DEST. NON RESIDENZIALE "A"	mq 14.000	mq 14.000
DEST. NON RESIDENZIALE "B"	mq 14.000	mq 14.000
TOTALE	mq 42.000	
DETERMINAZIONE STANDARD RESIDENZIALE (S)		
Standard previsti dalla N.T.A. per P.U.A.	mq 45.000	
A1) Abitanti	450 (Vol. = 14.000) mq/ab	mq 45.000
Parcheggio	450 abitanti x 0,50 mq/ab = mq 225	mq 225
Verde	450 abitanti x 0,05 mq/ab = mq 22,5	mq 22,5
DETERMINAZIONE STANDARD NON RESIDENZIALE (S)		
Standard previsti dalla N.T.A. per P.U.A.	mq 2.000	
A2) Standard residenziale a volume residenziale di mq 14.000 mq/ab	mq 14.000	
Standard non residenziale in mq 14.000 mq/ab	mq 14.000	
TOTALE AREA PARCHEGGI RESIDENZIALE	mq 225	
TOTALE AREA VERDE RESIDENZIALE	mq 22,5	
DETERMINAZIONE STANDARD NON RESIDENZIALE (S)		
Standard previsti dalla N.T.A. per P.U.A.	mq 1.400	
Standard non residenziale in mq 1.400 mq/ab	mq 1.400	
TOTALE AREA PARCHEGGI NON RESIDENZIALE	mq 1.400	
TOTALE AREA VERDE NON RESIDENZIALE	mq 1.400	
MEDIA STRUTTURATA DI VENDITA (S) - standard previsti dalla L.R. 5/04		
Area libera M.S.V. - L.R. 15/04	mq 2.000 x 0,15 = mq 300	
Verde	mq 2.000 x 0,05 = mq 100	
TOTALE AREA LIBERA M.S.V. (L.R. 15/04)	mq 400	
di cui a parcheggio in mq 300 e verde in mq 100 mq/ab di superficie complessiva		

REPERE STANDARD (BESTI) / PREVISTI	RENESTO	PREVISTO
PARCHEGGIO	mq 2.000	mq 2.225
Verde	mq 2.000	mq 2.225
TOTALE	mq 4.000	mq 4.450
AREA LIBERA M.S.V. (L.R. 15/04)	mq 2.000	mq 1.750
TOTALE	mq 2.000	mq 3.325

STANDARDS URBANISTICI

PARCHEGGI DI USO PUBBLICO

parcheggi in superficie	mq 2.827
parcheggi coperti (p.i. edifici)	mq 2.206
parcheggi in autostanza	mq 12.167

TOTALE PARCHEGGI DI USO PUBBLICO mq 17.200 - mq 15.600

La superficie dei parcheggi di uso pubblico prevista dalla variante al P.U.A. è uguale alle previsioni del P.U.A. vigente pari a mq 17.200

area libera M.S.V. - L.R. 15/04 - in superficie	mq 1.750
area libera M.S.V. - L.R. 15/04 (al primo piano interrato)	mq 3.282

TOTALE AREA LIBERA M.S.V. mq 5.032 - mq 4.500 (L.R. 15/04 1,8 mq/ab sup. di vendita + 2.500 mq)

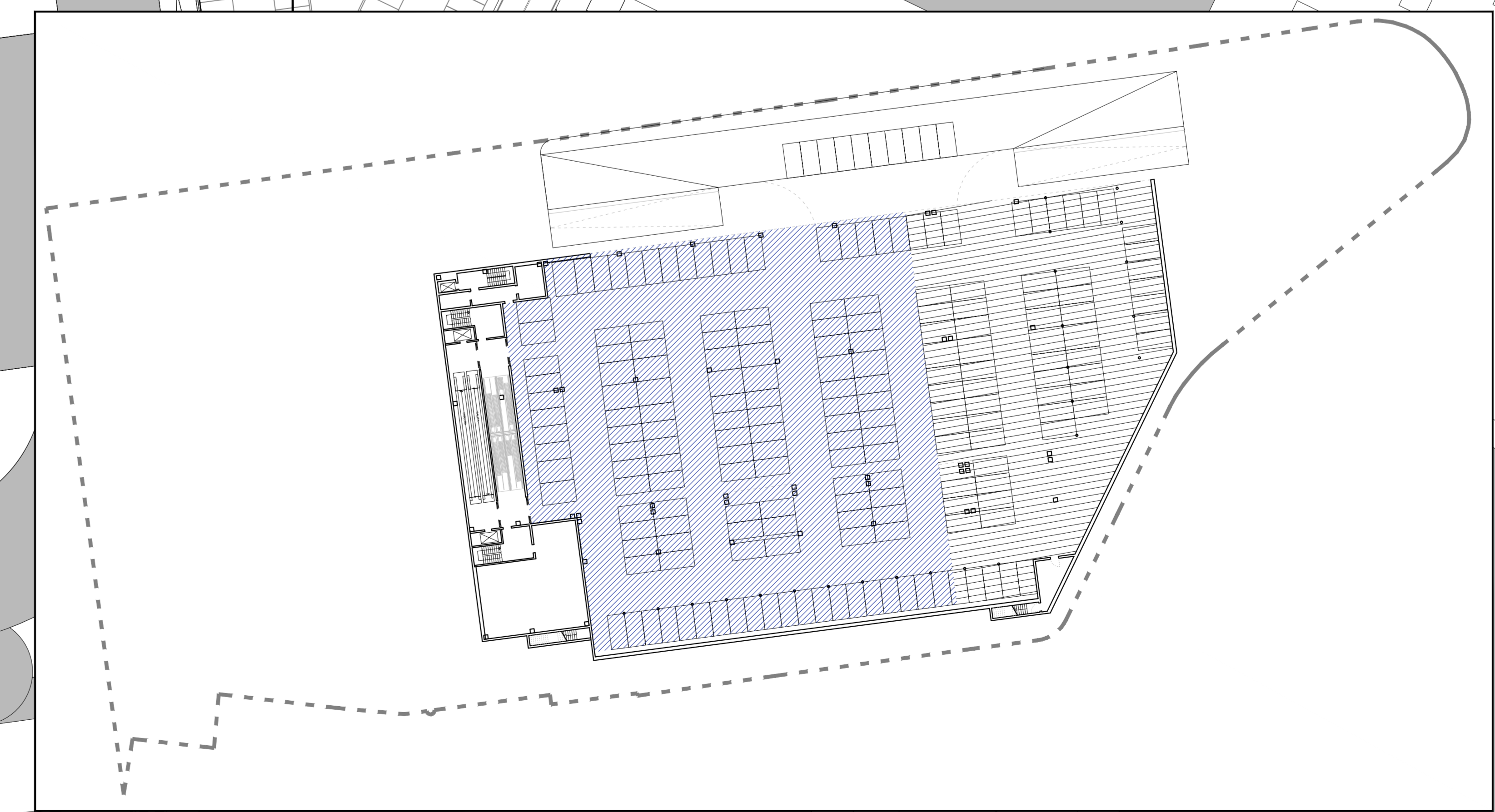
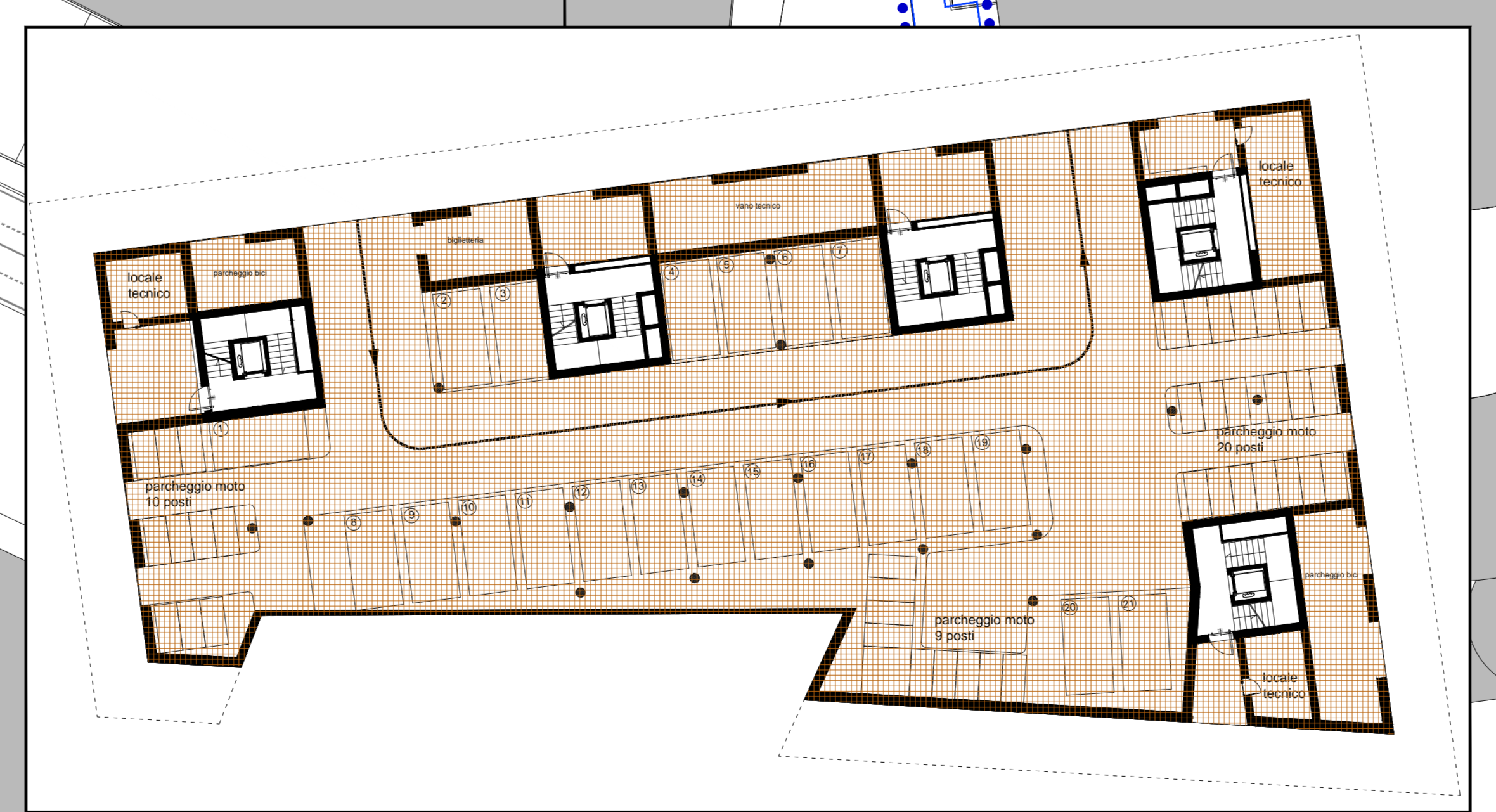
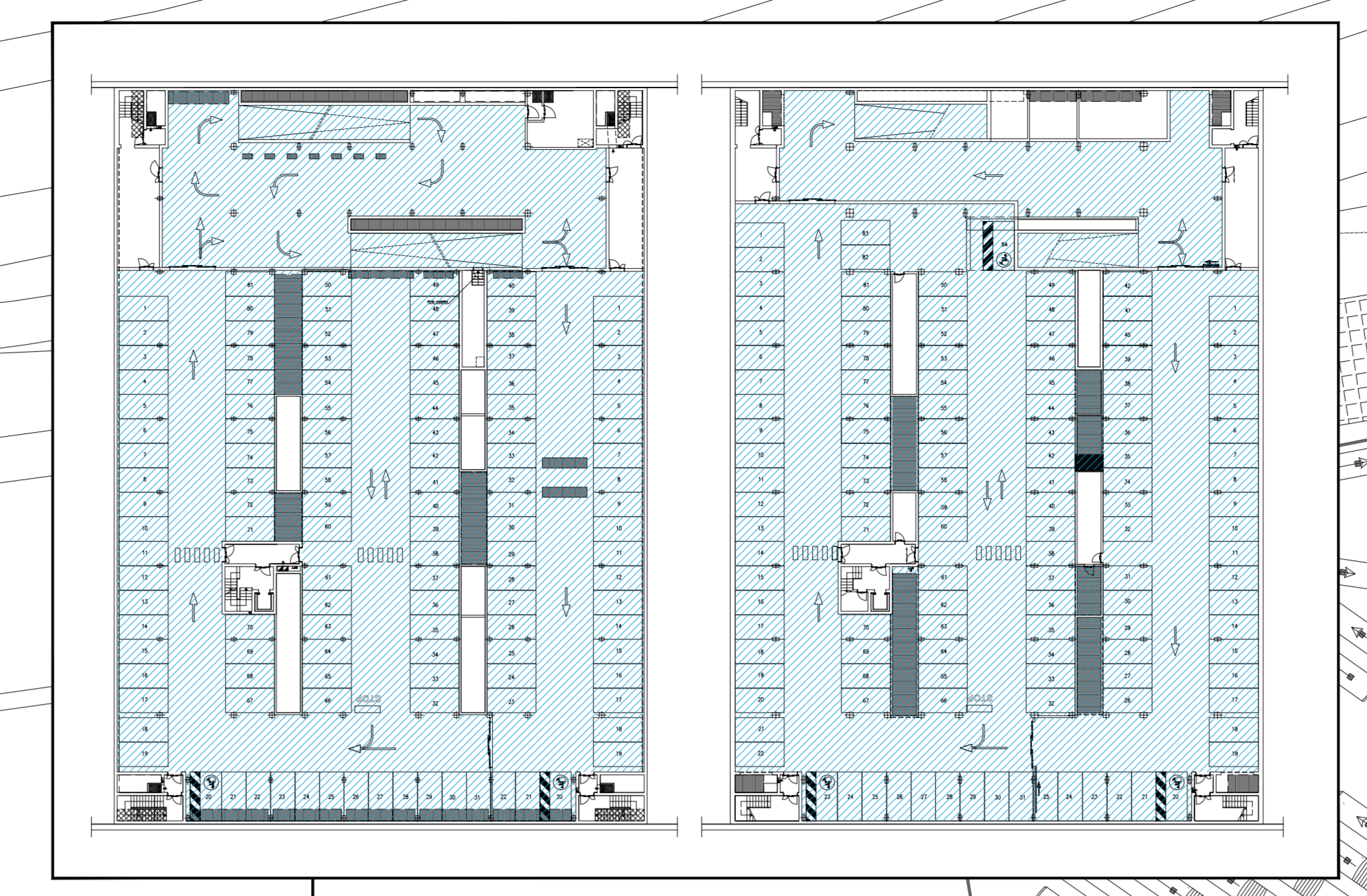
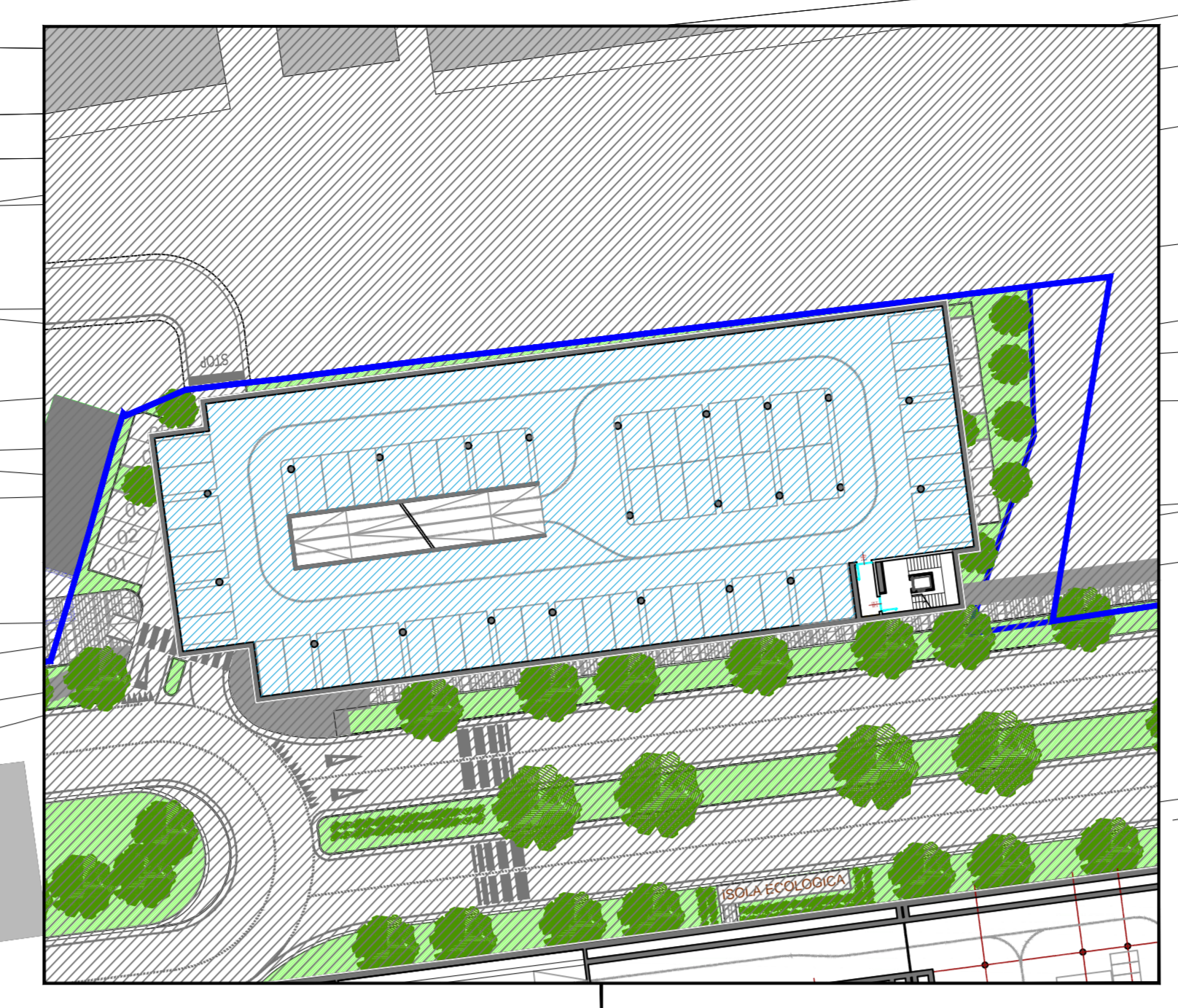
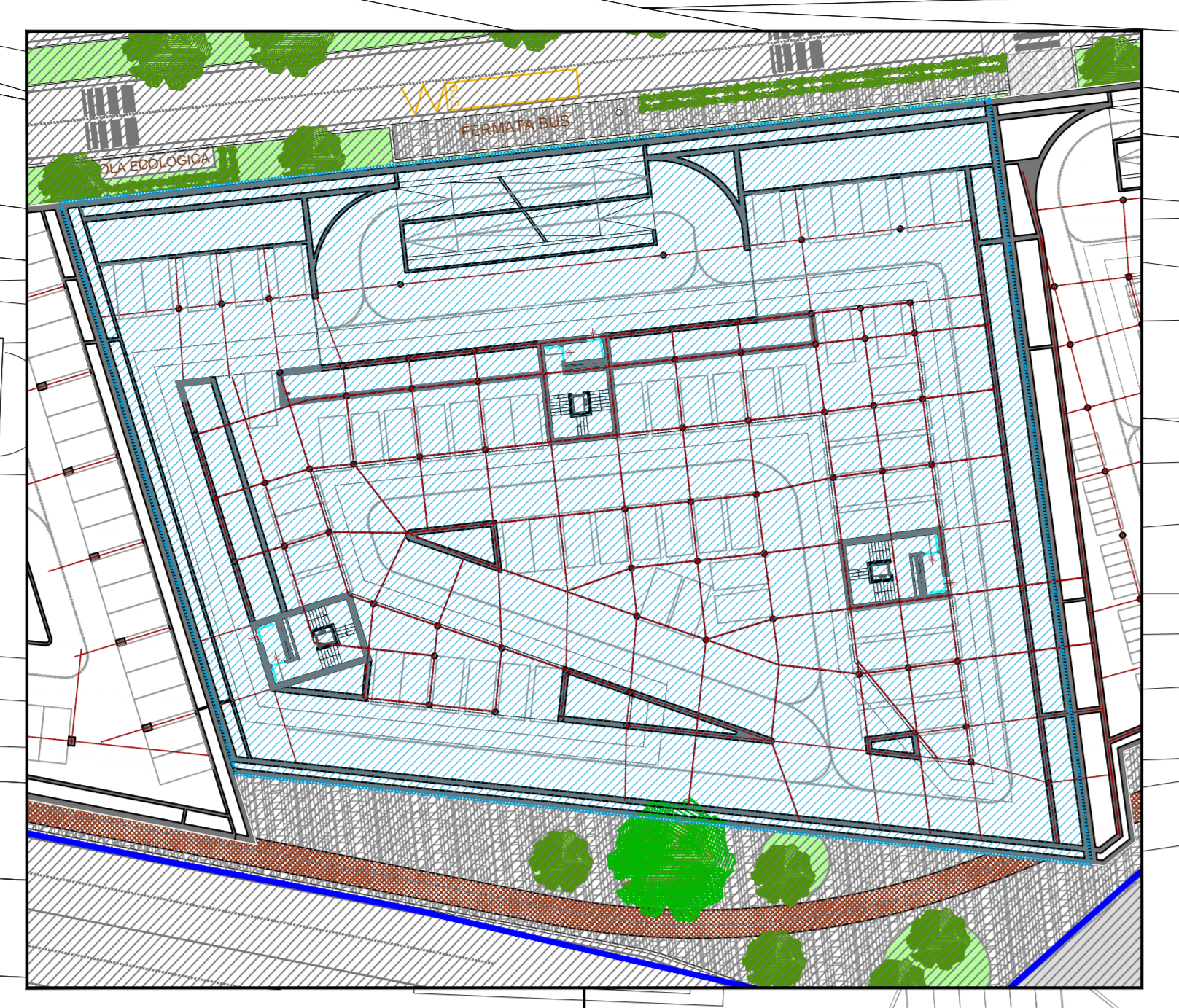
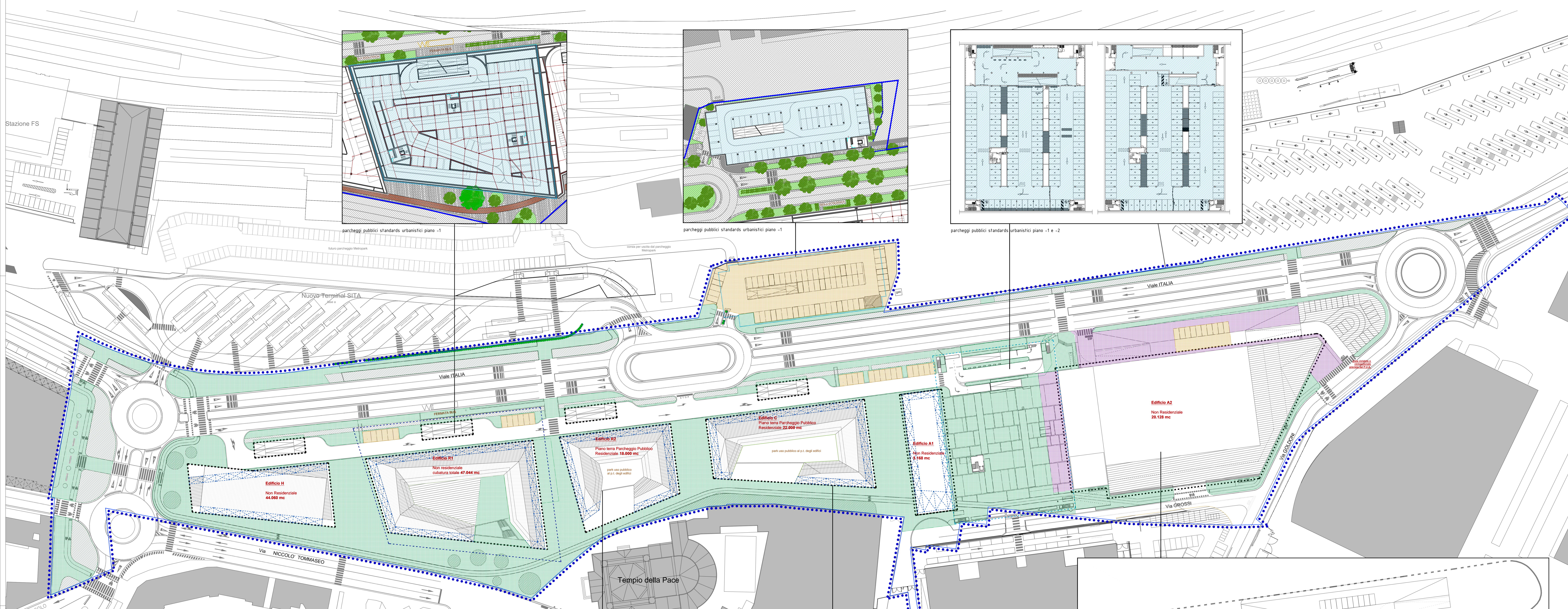
VERDE DI USO PUBBLICO

piazze, spazi lastricati a/o a prato, percorsi ciclo-pedonali	mq 15.847
verde alberato	mq 3.383

TOTALE VERDE PUBBLICO mq 19.550 - mq 19.586

La superficie del verde di uso pubblico prevista dalla variante al P.U.A. è uguale alle previsioni del P.U.A. vigente pari a mq 19.550

perimetro del P.U.A.	mq 61.455
perimetro aree private	mq 16.172
partici di uso pubblico	mq 2.240
porzione non conteggiata negli standard	mq 2.240



COMUNE DI PADOVA

Progettato:
Setten Genesio S.p.a.
via Venezia, 18
31046 Oderzo (TV)
C.F. P.I. 00705000269

REGIONE DEL VENETO

Progettato:
zanonarchitettsociati
via Sile, 30
31056 Roncade
t. +39 0422 769665
architetts@zanonassociati.com

Variante P.U.A.
Riqualificazione Urbanistica
dell' area a nord della Chiesa della Pace
e del Tribunale

TAV. 06

standard urbanistici
verifica quantità

CLIENTE	COMMESSA	FASE	DOC.	TIPO	REV.	DATA:	SCALA:
---	---	---	---	---	---	marzo 2014	1/500

REV.	MODIFICAZIONE	REDAZIONE	DATA	VERIFICAZIONE	DATA	APPROVATO	DATA