



COMUNE DI PADOVA
Settore Pianificazione Urbanistica

PIANO REGOLATORE GENERALE

VARIANTE ai sensi della L.R. 27 giugno 1985, n° 61 - art. 50 (4° comma, lettera g)
così come previsto dall'art. 48, L.R. n° 11/2004.

VARIANTE PARZIALE AL P.R.G. PER LA REALIZZAZIONE DI UNA
PISTA CICLOPEDONALE IN VIA PELOSA.

Allegato

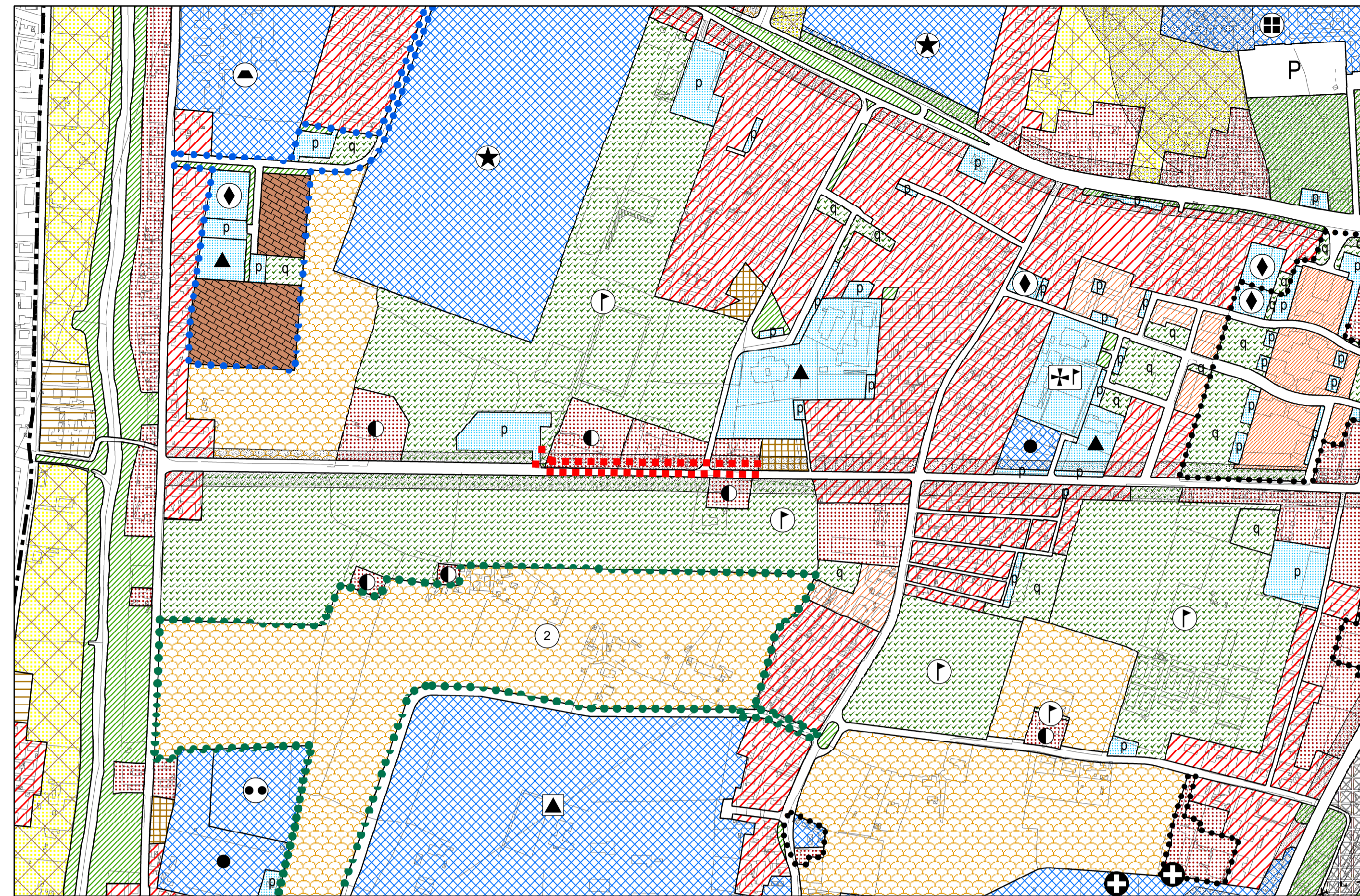
B

P.R.G. VIGENTE - P.R.G. VARIANTE

PROGETTAZIONE URBANISTICA

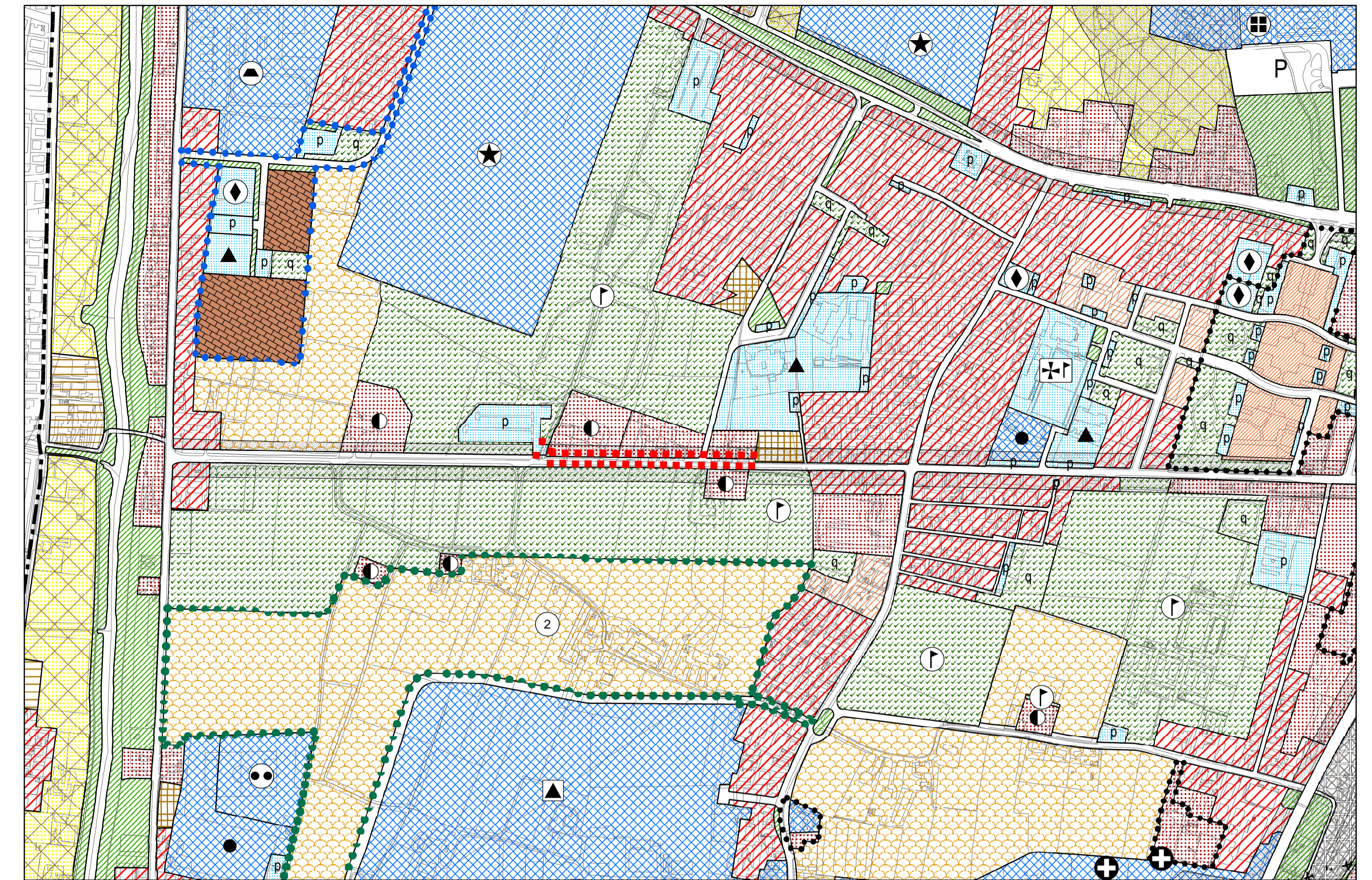
IL CAPO SETTORE
Arch. Franco FABRIS

IL FUNZIONARIO
Arch. Luisa Dri



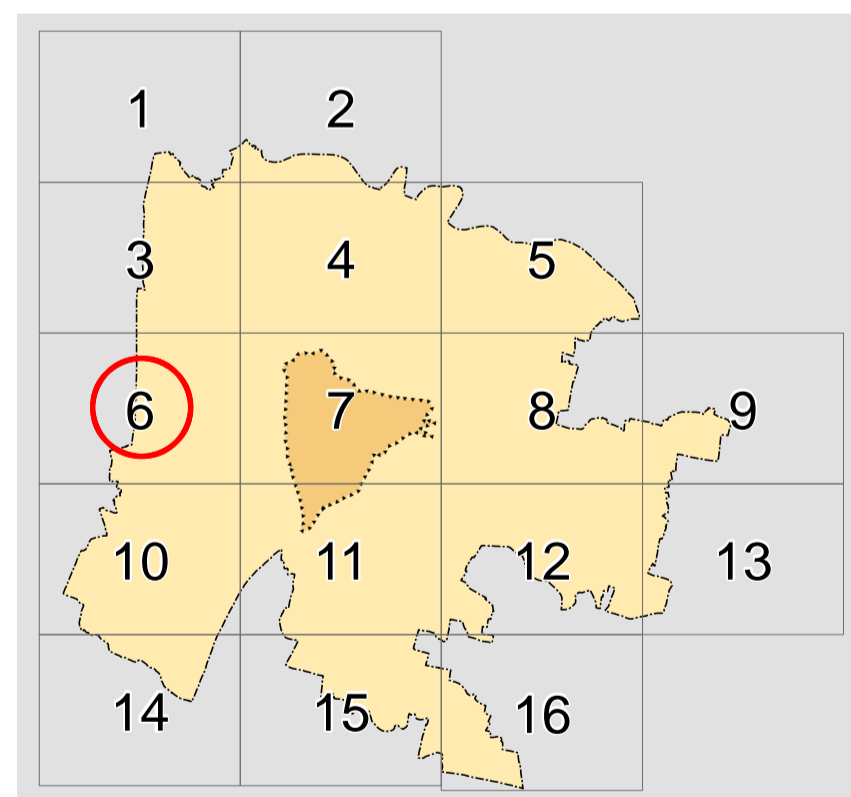
P.R.G. VIGENTE (stralcio fg. 6) scala 1:5000

■■■■■■ AREA INTERESSATA DALLA VARIANTE



P.R.G. VARIANTE (stralcio fg. 6) scala 1:5000

■■■■■■ AREA INTERESSATA DALLA VARIANTE



LEGENDA (SCALA 1:5.000)

CENTRO STORICO

- Perimetro della zona del centro storico
- Perimetro delle zone di degrado nella zona del centro storico.
N numero specifico delle aree disciplinate dall'art 49 - prescrizioni particolari.
- Perimetro degli strumenti urbanistici attuativi nella zona del centro storico.
N numero specifico delle aree disciplinate dall'art 49 - prescrizioni particolari.

Le previsioni di PRG riguardanti le modalità di intervento e le destinazioni d'uso sono rappresentate nelle planimetrie di PRG in scala 1:1000 rispettivamente della serie B1 e della serie B2.

RESIDENZA

- Zona residenziale di completamento 1
- Zona residenziale di completamento 2
- Zona residenziale di completamento 3
- Zona residenziale di completamento 4
- Zona residenziale speciale
- Zona residenziale di conservazione 5
- Zona residenziale di espansione 4
- Zona di perequazione ambientale
- Zona di perequazione integrata
- Zona di perequazione urbana
- Zona residenziale compresa nel perimetro della ZIP
- Zona di degrado esterne al Centro Storico
- Zona insediativa periurbana
- Zona insediativa periurbana approvata con D.G.R. n° 2373 del 08 Ago 2008

ZONE AGRICOLE

- Zona agricola - sottozona E2
- Zona agricola - sottozona E2 di Tutela
- Zona agricola - sottozona E3 di Tutela

EDILIZIA ECONOMICA E POPOLARE

- Zona destinata all'edilizia residenziale pubblica
- Aree incluse nel piano di zona per l'edilizia economica e popolare

DIREZIONALE, COMMERCIALE, INDUSTRIALE, RESIDENZIALE

- Aree per attrezzature stradali
- Zona direzionale (1.....9 sub - zone a diverso indice di edificazione)
- Zona industriale
- Zona polifunzionale artigianale commerciale di trasformazione con destinazione specifica a sede stradale e aree di rispetto
- Zona polifunzionale commerciale artigianale
- Zona polifunzionale commerciale artigianale per le attività di rottamazione
- Zona polifunzionale di trasformazione
- Zona di trasformazione integrata

TUTELE

- Zona a destinazione privata soggetta a tutela dello stato di fatto
- Zona a destinazione privata soggetta a tutela dello stato di fatto inclusa nel perimetro del parco per impianti sportivi e attrezzature di interesse territoriale
- Zona di tutela delle unità insediative di interesse storico - architettonico - ambientale esterne al centro storico

VERDE

- Aree a parco per impianti sportivi e attrezzature di interesse territoriale
- Aree per verde pubblico attrezzato di interesse generale
- Aree per verde pubblico di interesse generale nel territorio esterno al centro storico

Area di rispetto

AREE PER SERVIZI SENZA DESTINAZIONE SPECIFICA

- Area per servizi di interesse generale
- Aree per servizi pubblici di quartiere

AREE PER SERVIZI PUBBLICI DI QUARTIERE

- ISTRUZIONE (gestione pubblica)
- PARCHEGGI
- SERVIZI CIVICI (interesse comune)
- SERVIZI RELIGIOSI (interesse comune)
- ATTREZZATURE SPORTIVE PARROCCHIALI (interesse comune)
- SERVIZI RELIGIOSI ED ATTREZZATURE SPORTIVE PARROCCHIALI (interesse comune)
- VERDE PUBBLICO ED ATTREZZATO

SERVIZI DI INTERESSE GENERALE

- Aeroporto
- Attrezzature di interesse generale a servizio dell'interporto
- Attrezzature di interesse generale a servizio della zona industriale
- Attrezzature assistenziali
- Attrezzature per l'igiene e la sanità
- Attrezzature per l'istruzione
- Attrezzature sociali
- Uffici amministrativi
- Attrezzature sportive e per il tempo libero
- Autosilos
- Azienda trasporto pubblico
- Carceri
- Centri di interesse scientifico
- Cimiteri
- Dogana
- Vigili del fuoco, polizia, carabinieri
- Impianti annonari
- Impianti militari
- Impianti tecnologici
- Istituzioni religiose di livello urbano
- Poste e telefoni
- Stazione autostrade
- Università
- Fiera, centro congressi, attrezzature ricettive, attività commerciali, pubblici esercizi e relativi servizi

INFRASTRUTTURE E VIABILITA'

- Aree per impianti ferroviari
- Aree per parcheggi principali
- Aree di riserva per la realizzazione di percorsi integrativi pedonali - ciclabili - veicolari
- Linea ferroviaria
- CORRIDOIO TAV (Nuova linea AV-AC Verona - Padova)
- Percorsi di interesse paesaggistico
- Sedi stradali

PERIMETRI

- Area interessata da VARIANTE SUAP
- Confine del territorio comunale
- Perimetro delle aree sottoposte a strumento urbanistico attuativo
- Perimetro della zona industriale - commerciale e del porto fluviale approvata con L. n° 739 del 01/10/1969, aggiornato con D.G.R. n° 2651 del 27/04/1990
- Perimetro ambiti di intervento unitario
- Perimetro delle aree incluse negli accordi di programmi
- Perimetro dei parchi commerciali
- Perimetro del parco per impianti sportivi e attrezzature di interesse territoriale
- Perimetro delle aree incluse nel piano di zona per l'edilizia economica e popolare
- Perimetro ricognitivo vincolo aeroportuale
- Aree incluse nel perimetro di strumenti urbanistici attuativi e PIRUEA approvati e/o in fase di attuazione
- Aree incluse nel perimetro di strumenti urbanistici attuativi e PIRUEA approvati e/o in fase di attuazione senza la descrizione della zonizzazione