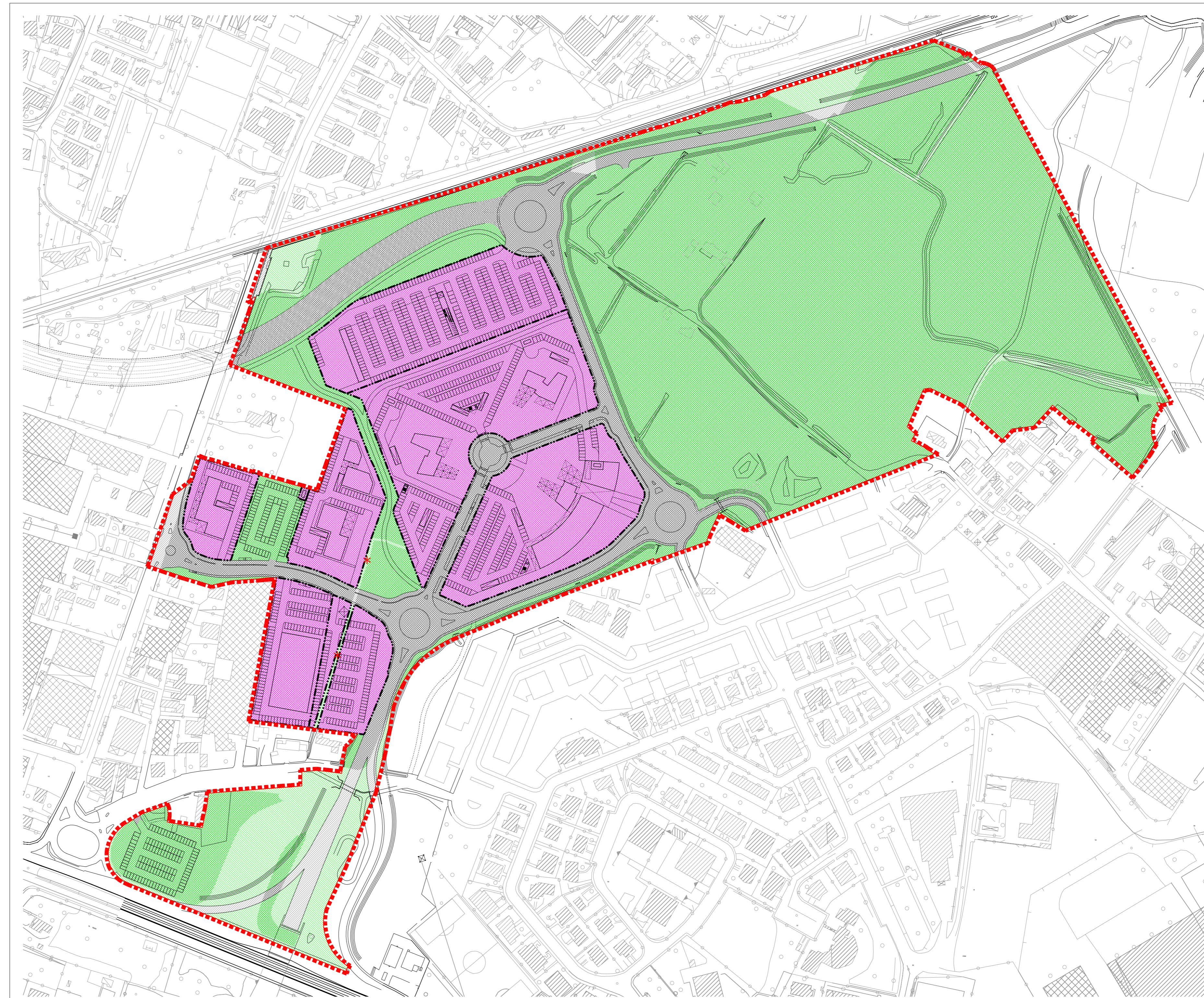


LEGENDA	
PERIMETRO AMBITO P.U.A.	258.961,00 mq
area privata	239.950,23 mq
area comunale	17.719,48 mq
area demaniale (foss)	1.291,29 mq
AREA DI RISPETTO ART.33	
ZONA DI TRASFORMAZIONE INTEGRATA ART. 17 BIS	
SU AREA PRIVATA	188.407,06 mq
SU AREA COMUNALE	1.303,03 mq
SU AREA DEMANIALE	839,85 mq
	190.549,94 mq
ZONA RESIDENZIALE 4 DI COMPLETAMENTO	
SU AREA PRIVATA	347,45 mq
AREE PER VERDE PUBBLICO DI INTERESSE GENERALE NEL TERRITORIO ESTERNO AL CENTRO STORICO - ART. 28	
SU AREA PRIVATA	8.815,26 mq
SU AREA COMUNALE	8.472,36 mq
SU AREA DEMANIALE	46,27 mq
	17.333,89 mq
AREE PER SERVIZI PUBBLICI DI QUARTIERE - ART. 32	
SERVIZI CIVICI (INTERESSE COMUNE)	1.022,52 mq
SU AREA PRIVATA	
VERDE PUBBLICO ED ATTREZZATO	5.340,82 mq
SU AREA PRIVATA	
SERVIZI DI INTERESSE GENERALE - ART. 25	
AZIENDA TRASPORTO PUBBLICO	3.388,87 mq
SU AREA PRIVATA	140,45 mq
SU AREA DEMANIALE	3.529,32 mq
INFRASTRUTTURE E VIABILITA'	
AREE PER IMPIANTI FERROVIARI - ART. 34	
SU AREA PRIVATA	927,32 mq
SU AREA COMUNALE	250,57 mq
SU AREA DEMANIALE	3,94 mq
	1.181,83 mq
SEDI STRADALI - ART.35	
SU AREA PRIVATA	31.700,93 mq
SU AREA COMUNALE	7.693,52 mq
SU AREA DEMANIALE	260,78 mq
	39.655,23 mq
AREE A SERVIZI PREVISTE DAL P.I. SU AREE PRIVATE	
Verde pubblico di interesse generale	8.815,26 mq
Servizi pubblici di quartiere: servizi civici	1.022,52 mq
Servizi pubblici di quartiere: verde pubblico	5.340,82 mq
Servizi di interesse generale: azienda trasporto pubblico	3.388,87 mq
Infrastrutture e viabilità: sedi stradali	31.700,93 mq
Infrastrutture e viabilità: impianti ferroviari	927,32 mq
	51.195,72 mq
CALCOLO VOLUME MASSIMO AMMISSIBILE	
Zona trasformazione integrata	i = 1mc./mq
Superficie di proprietà = 188.407,06mq	
Volume = 188.407,06mc.	
Zona residenziale 4 di completamento	i = 2mc./mq
Superficie di proprietà = 347,45mq	
Volume = 694,90mc.	
VOLUME = 189.101,96mc.	

PREVISIONI DI P.I. SU RILIEVO SUDDIVISE PER PROPRIETA' (ASSETTO PROPRIETARIO PRECEDENTE AL P.U.A. APPROVATO CON DEL.C.C.n°69/2009)

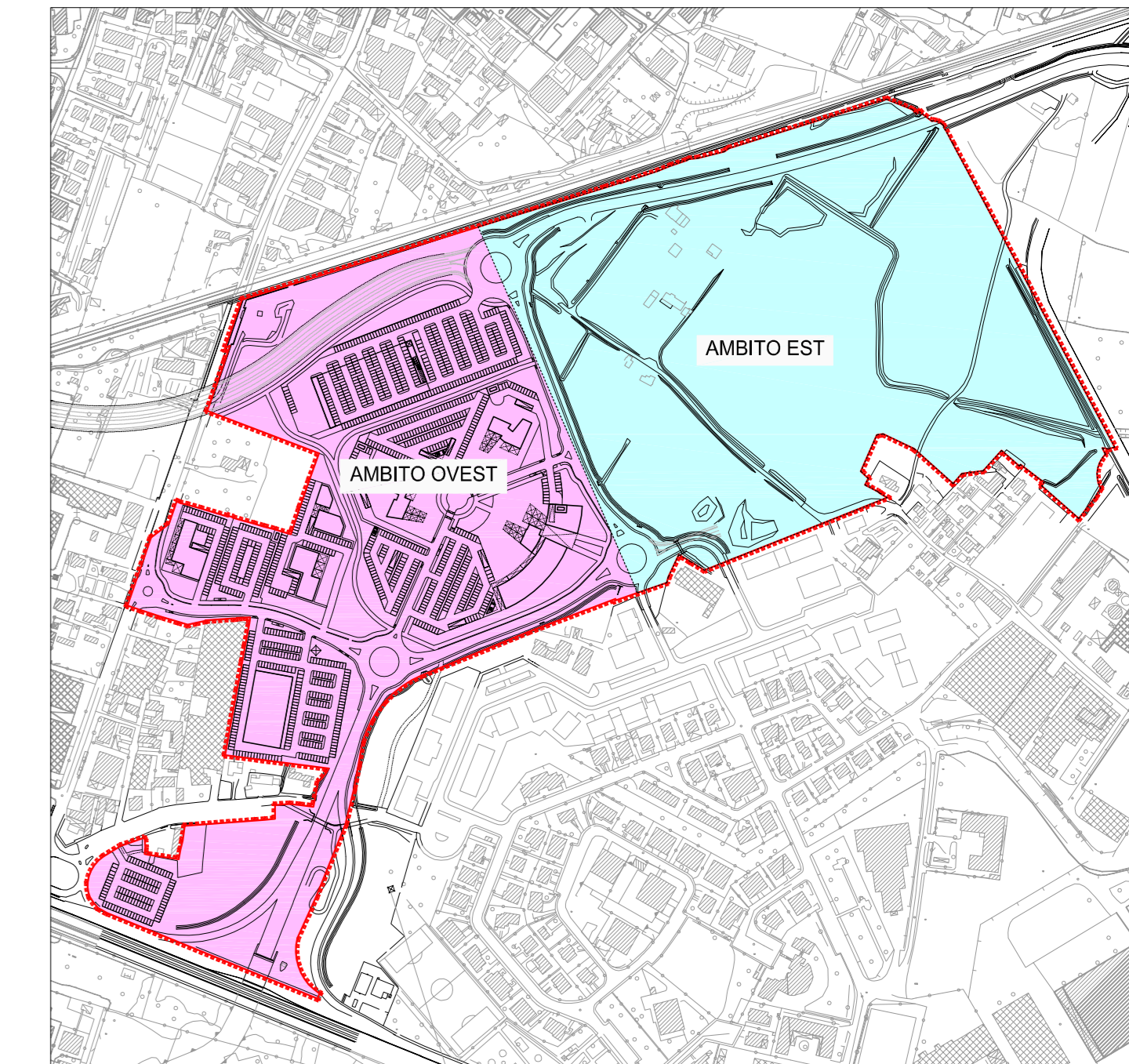
SCALA 1/2000



LEGENDA	
PERIMETRO AMBITO P.U.A.	258.961,00 mq
AREE PRIVATE	65.858,98 mq
SEDI STRADALI/MARCIAPIEDI PISTE CICLABILI PUBBLICHE	
SU AREE PREVISTE IN CESSIONE	28.789,97 mq
SU AREE GIÀ PUBBLICHE (ANTE P.U.A. 2009)	3.861,73 mq
	32.651,70 mq
AREE A SERVIZI	
SU AREE PREVISTE IN CESSIONE	145.301,28 mq
SU AREE GIÀ PUBBLICHE (ANTE P.U.A. 2009)	15.149,04 mq
	160.450,32 mq
PROPRIETA' DEMANIALI (FOSSI)	
VEDERE ART. 11.8 DELLA CONVENZIONE	

ZONIZZAZIONE DI PROGETTO

SCALA 1/2000



PERIMETRO AMBITO P.U.A. 258.961,00 mq.  
 SUPERFICIE AMBITO OVEST 126.961,00 mq.  
 SUPERFICIE AMBITO EST 132.000,00 mq. di cui: [ aree private in cessione: 128.178,79 mq.  
 aree già pubbliche: 3.821,21 mq.]

DIVISIONE IN AMBITI

SCALA 1/5000

COMUNE DI PADOVA  
 QUARTIERE  
 SAN LAZZARO



P.U.A. "SAN LAZZARO - IR2" (Approvato con Del.C.C. n°69/2009)  
 VARIANTE SOSTANZIALE

PROPONENTI:  
 CONSORZIO DI URBANIZZAZIONE  
 "QUADRANTE NORD EST"  
 via dell'Artigianato, 9  
 LOREGGIA (PD)

- PREVISIONI DI P.I. SU RILIEVO SUDDIVISE PER PROPRIETA' (ASSETTO PROPRIETARIO PRECEDENTE AL P.U.A. APPROVATO CON DEL. C.C.N°69/2009)  
 - ZONIZZAZIONE DI PROGETTO  
 - DIVISIONE IN AMBITI

SCALA  
 VARIE  
 ELAB. N°  
**V-04**

PROGETTISTI:  
 ARCH. ANGELO BARBATO  
 Via Dante, 61 - 30035 MIRANO (VE)  
 Tel. 041 5701822  
 e-mail: studiobarbato@gmail.com  
 pec: angelo.barbato@archworfispec.it  
 ARCH. GIANFRANCO ZULIAN  
 Via Sovonarato, 256 - 35100 PADOVA (PD)  
 Tel. 049 9721524  
 arch.gf@gmail.com