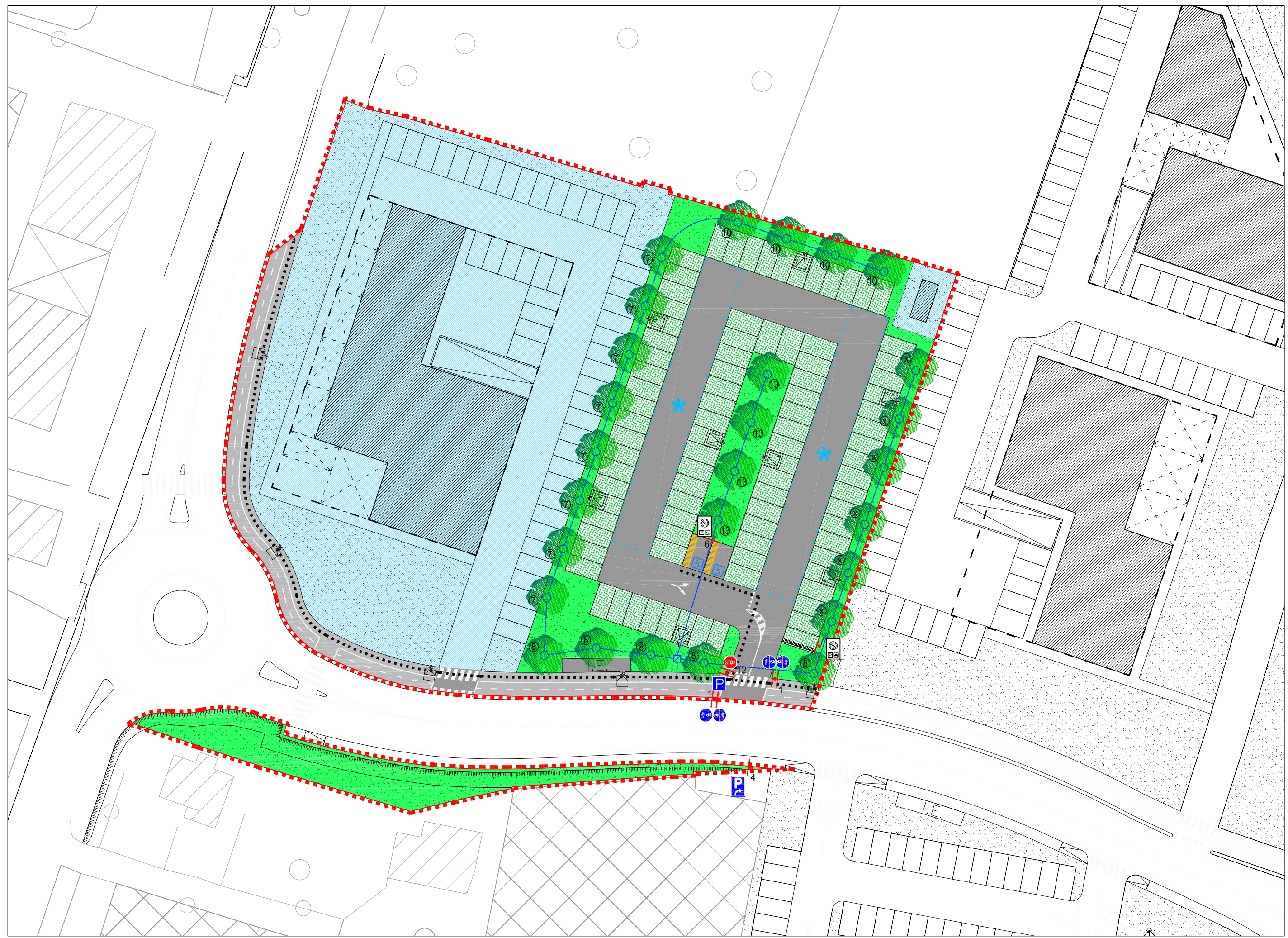


PLANIMETRIA GENERALE

SCALA 1/2500

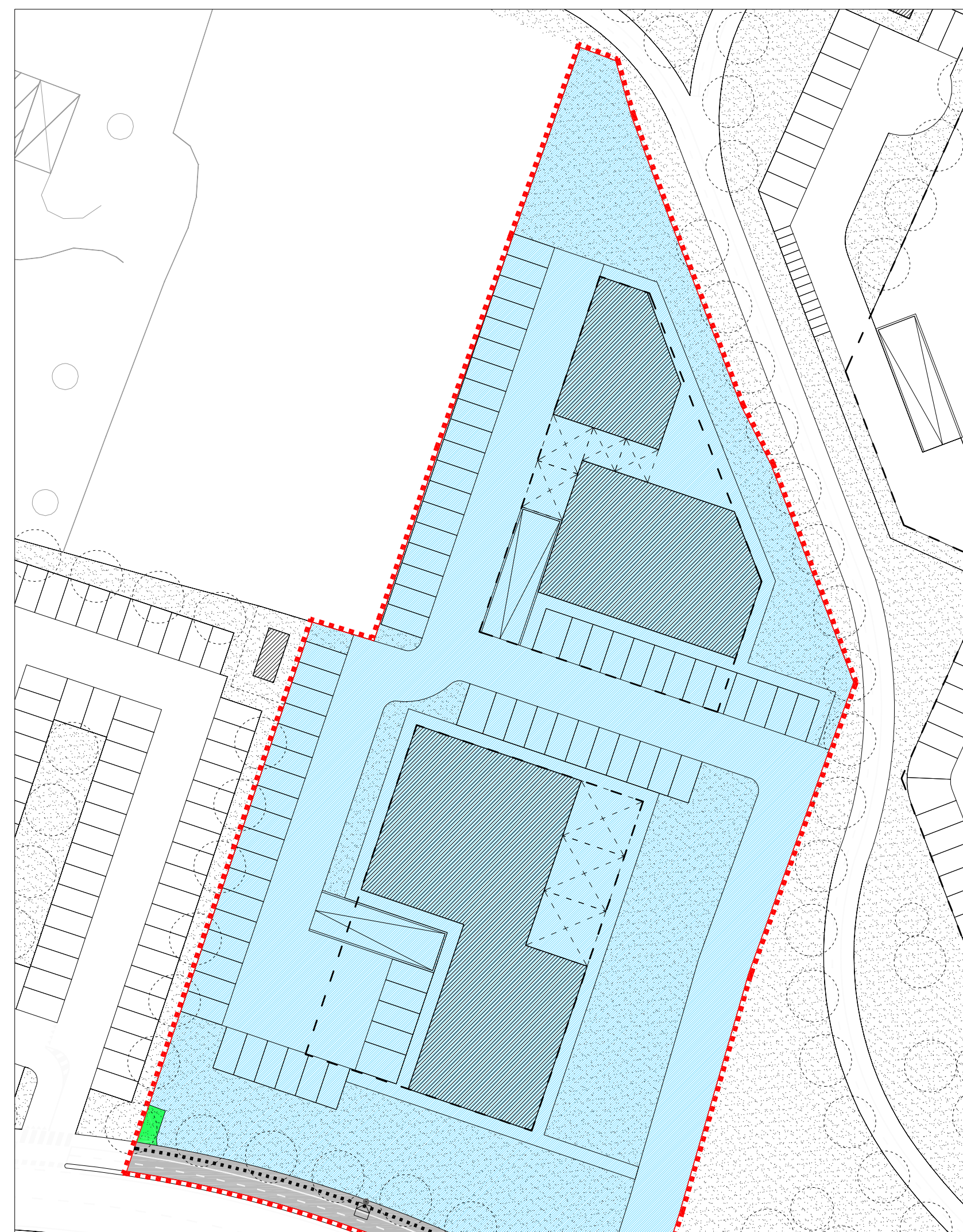
UNITA' MINIMA DI INTERVENTO 1	
Superficie	7.226,65 mq.
Superficie edificabile privata	3.576,80 mq.
di cui superficie per cabina Enel	63,70 mq.
Superficie a servizi	3.649,85 mq.
- percorsi ciclopedonali a completamento della viabilità principale	474,63 mq.
- strade interne	7,26 mq.
- parcheggi	2.615,79 mq.
- area a verde	552,17 mq.
UNITA' MINIMA DI INTERVENTO 2	
Superficie	11.696,26 mq.
Superficie edificabile privata	6.211,44 mq.
Superficie a servizi	5.484,82 mq.
- percorsi ciclopedonali a completamento della viabilità principale	218,07 mq.
- strade interne	105,22 mq.
- parcheggi	3.740,19 mq.
- area a verde	1.421,34 mq.
UNITA' MINIMA DI INTERVENTO 3	
Superficie	5.535,90 mq.
Superficie edificabile privata	3.702,24 mq.
Superficie a servizi	1.833,66 mq.
- strade interne	38,43 mq.
- parcheggi	1.557,74 mq.
- area a verde	237,49 mq.
UNITA' MINIMA DI INTERVENTO 4	
Superficie	23.821,09 mq.
Superficie edificabile privata	7.696,31 mq.
Superficie a servizi	16.124,78 mq.
- percorsi ciclopedonali e marciapiedi a completamento della viabilità principale	185,19 mq.
- parcheggi	5.143,34 mq.
- area a verde	10.796,25 mq.
UNITA' MINIMA DI INTERVENTO 5	
Superficie	52.201,55 mq.
Superficie edificabile privata	18.558,92 mq.
di cui superficie per cabina Enel	191,10 mq.
Superficie a servizi	33.642,63 mq.
- percorsi ciclopedonali e marciapiedi a completamento della viabilità principale	1.272,83 mq.
- strade interne	2.514,32 mq.
- marciapiedi e percorsi ciclopedonali interni	1.205,75 mq.
- parcheggi	12.839,97 mq.
- area a verde	15.809,76 mq.
- parcheggi interrati	5.902,97 mq.

LEGENDA
 PERIMETRO AMBITO DEL P.U.A.
 INDIVIDUAZIONE DELLE U.M.I.



UMI 1

SCALA 1/500



UMI 2

SCALA 1/500

LEGENDA

	edifici esistenti		posti auto in masselli autobloccanti drenanti con interspazi riempiti in ghiaio
	ambito U.M.I.		posti auto in masselli autobloccanti
	aree private		rastrelliera portabici
	sede stradale in conglomerato bituminoso		cestino portarifiuti
	attraversamento pedonale in conglomerato bituminoso e strisce termoplastiche		panchina
	attraversamento ciclopedonale in conglomerato bituminoso e strisce termoplastiche		corpo illuminante su palo verniciato h=5m ft - armatura singola
	percorsi pedonali in massetti in cls drenanti e cordoli in cls pieni		corpo illuminante su palo verniciato h=8m ft - armatura singola
	percorso ciclopedonale in conglomerato bituminoso separato dalla sede stradale da cordolo in cls largo 50cm.		corpo illuminante su palo verniciato h=8m ft - armatura doppia
	percorso ciclopedonale in conglomerato bituminoso		area verde sistemata a prato
	isola ecologica (pavimentazione in bitume)		alberature di progetto
	rampa di accesso alle autorimesse interrate		possibili posizioni invasi interrati previsti dalla Valutazione compatibilità idraulica (da verificare in fase di progetto esecutivo)
	sedime piani interrati		possibile posizione invaso superficiale previsto dalla Valutazione compatibilità idraulica (da verificare in fase di progetto esecutivo)

LEGGE 13/89

	percorsibilità pedonale accessibile (dislivelli <2,5cm, pendenze < 8%)		posto auto riservato ai disabili
--	--	--	----------------------------------

SEGNALETICA VERTICALE

1	segnale composto fronte/retro: inizio / fine pista ciclabile contigua al marciapiede	9	divieto di accesso
2	attraversamento ciclopedonale	10	dare la precedenza
3	attraversamento pedonale	11	segnale composto su unico palo: rotatoria / dare la precedenza
4	preavviso di parcheggio	12	segnale composto fronte/retro: fermarsi e dare la precedenza / parcheggio
5	parcheggio	13	segnale composto fronte/retro: fermarsi e dare la precedenza / divieto di accesso
6	posto auto riservato ai disabili	14	segnale composto fronte/retro: dare la precedenza / divieto di accesso
7	parcheggio cicli	15	segnale composto su unico palo: transito vietato ai veicoli aventi altezza superiore a metri / transito vietato ai veicoli a gpl
8	parcheggio motocicli		

ALBERATURE DI PROGETTO

	Acer campestris		Fraxinus angustifolia		Prunus serotina		Carpinus betulus fastigiata
	Liriodendron tulipifera		Lagerstroemia		Liquidambar		Tilia platyphyllos
	Acer platanoides		Celtis australis		Catalpa bignonioides		Fagus sylvatica
	arbusti/cespugli di varia essenza						

IMPIANTO IRRIGAZIONE

	schema impianto irrigazione a goccia per alberature		centralina impianto di irrigazione e collegamento alla rete idrica
--	---	--	--

COMUNE DI PADOVA
 QUARTIERE SAN LAZZARO

P.U.A. "SAN LAZZARO - IR2" (Approvato con Del.C.C. n°69/2009)
VARIANTE SOSTANZIALE

PROPONENTI:
 CONSORZIO DI URBANIZZAZIONE "QUADRANTE NORD EST"
 via dell'Artigianato, 9
 LOREGGIA (PD)

UMI 1 E 2
 PLANIMETRIA DEI MATERIALI E FINITURE, DELLA SISTEMAZIONE A VERDE PUBBLICO, ARREDO URBANO, RISPETTO LEGGE 13/89, VIABILITA' E SEGNALETICA STRADALE.

SCALA 1/1000

ELAB. N° **V-15/1**

PROGETTISTI:

ARCH. ANGELO BARBATO Via Dante, 61 - 30035 MIRANO (VE) Tel. 041 5701822 e-mail studiobarbato@gmail.com pec: angelo.barbato@archworldpec.it	ARCH. GIANFRANCO ZULIAN Via Savonarola, 256 - 35100 PADOVA (PD) Tel. 049 8721524 arch.gfz@gmail.com
--	--

REDATTO: GIUGNO 2016 AGG. AGG. AGG. AGG.