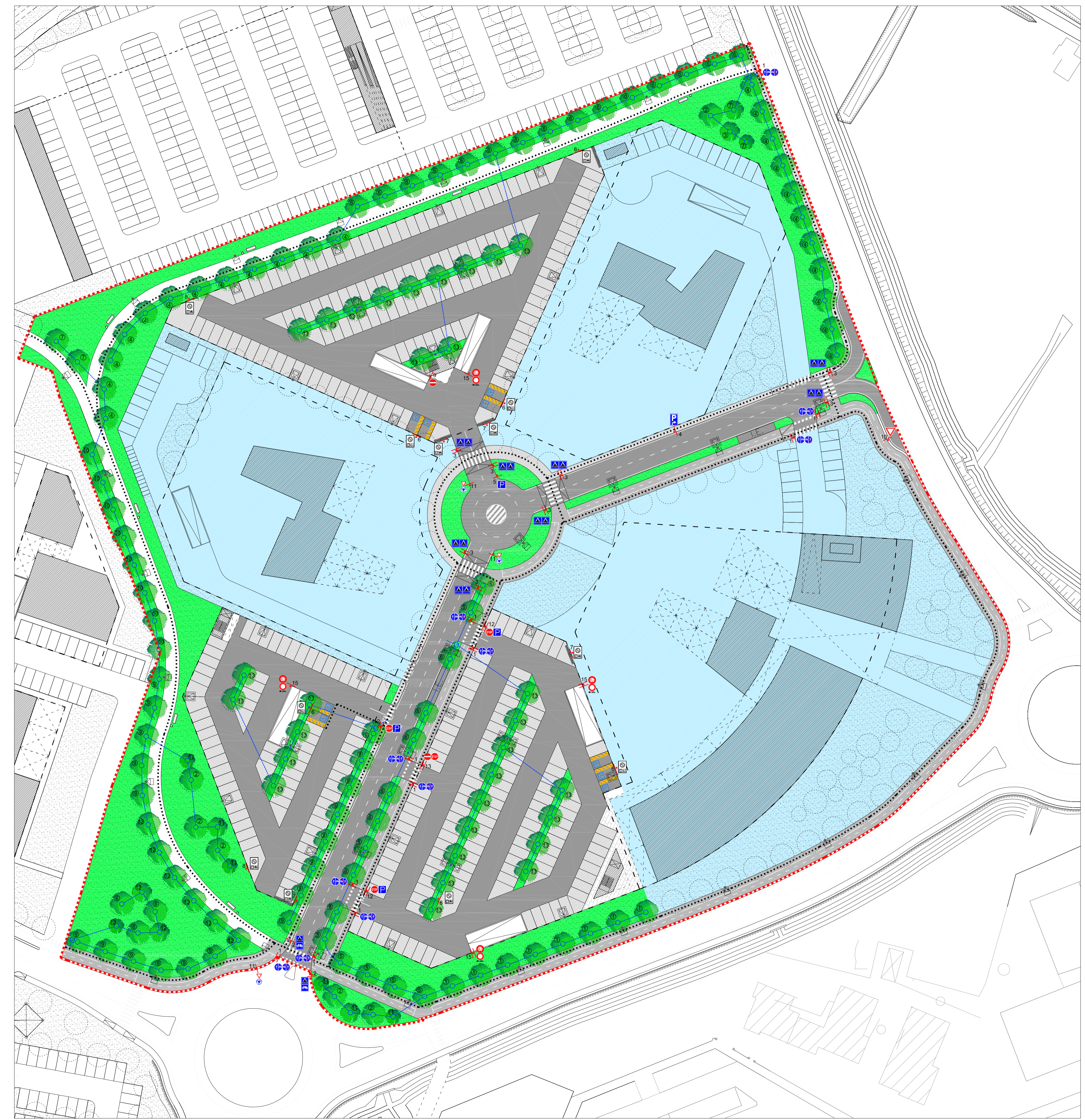


<b>UNITA' MINIMA DI INTERVENTO 1</b>	7.226,05 mq.
Superficie edificabile privata di cui superficie per cabina Enel	3.576,80 mq. 83,70 mq.
Superficie a servizi	3.649,85 mq.
- percorsi ciclopedonali a completamento della viabilità principale	474,63 mq.
- strade interne	7,26 mq.
- parcheggi	2.615,79 mq.
- area a verde	652,17 mq.
<b>UNITA' MINIMA DI INTERVENTO 2</b>	11.696,26 mq.
Superficie edificabile privata	6.211,44 mq.
Superficie a servizi	5.484,82 mq.
- percorsi ciclopedonali a completamento della viabilità principale	218,07 mq.
- strade interne	105,22 mq.
- parcheggi	3.740,19 mq.
- area a verde	1.421,34 mq.
<b>UNITA' MINIMA DI INTERVENTO 3</b>	5.535,90 mq.
Superficie edificabile privata	3.702,24 mq.
Superficie a servizi	1.833,66 mq.
- strade interne	38,43 mq.
- parcheggi	1.557,74 mq.
- area a verde	237,49 mq.
<b>UNITA' MINIMA DI INTERVENTO 4</b>	23.821,09 mq.
Superficie edificabile privata	7.696,31 mq.
Superficie a servizi	16.124,78 mq.
- percorsi ciclopedonali e marciapiedi a completamento della viabilità principale	185,19 mq.
- parcheggi	5.143,34 mq.
- area a verde	10.796,25 mq.
<b>UNITA' MINIMA DI INTERVENTO 5</b>	52.201,55 mq.
Superficie edificabile privata	18.558,92 mq.
di cui superficie per cabina Enel	191,10 mq.
Superficie a servizi	33.642,63 mq.
- percorsi ciclopedonali e marciapiedi a completamento della viabilità principale	1.272,83 mq.
- strade interne	2.514,32 mq.
- marciapiedi e percorsi ciclopedonali interni	1.205,75 mq.
- parcheggi	12.839,97 mq.
- area a verde	15.809,76 mq.
- parcheggi interrati	5.902,97 mq.

PLANIMETRIA GENERALE SCALA 1/2500



UMI 5b SCALA 1/500



UMI 5a SCALA 1/500

**LEGENDA**

edifici esistenti	posti auto in masselli autobloccanti drenanti con interspazi riempiti in ghiaia
ambito U.M.I.	posti auto in masselli autobloccanti
aree private	rastrelliera portabici
sede stradale in conglomerato bituminoso	cestino portarifiuti
attraversamento pedonale in conglomerato bituminoso e strisce termoplastiche	panchina
attraversamento ciclopedonale in conglomerato bituminoso e strisce termoplastiche	corpo illuminante su palo verniciato h=5m ft - armatura singola
percorsi pedonali in massetti in ds drenanti e cordoli in ds pieni	corpo illuminante su palo verniciato h=8m ft - armatura singola
percorso ciclopedonale in conglomerato bituminoso separato dalla sede stradale da cordolo in ds largo 50cm.	corpo illuminante su palo verniciato h=8m ft - armatura doppia
percorso ciclopedonale in conglomerato bituminoso	area verde sistemata a prato
isola ecologica (pavimentazione in bitume)	alberature di progetto
rampa di accesso alle autorimesse interrate	possibili posizioni invasi interrati previsti dalla Valutazione compatibilità idraulica (da verificare in fase di progetto esecutivo)
sedime piani interrati	possibile posizione invaso superficiale previsto dalla Valutazione compatibilità idraulica (da verificare in fase di progetto esecutivo)

**LEGGE 13/89**

percorribilità pedonale accessibile (dislivelli <2,5cm, pendenze < 8%)	posto auto riservato ai disabili
--	----------------------------------

**SEGNALETICA VERTICALE**

1 segnale composto fronte/retro: inizio / fine pista ciclabile contigua al marciapiede	9 divieto di accesso
2 attraversamento ciclopedonale	10 dare la precedenza
3 attraversamento pedonale	11 segnale composto su unico palo: rotondina / dare la precedenza
4 preavviso di parcheggio	12 segnale composto fronte/retro: fermarsi e dare la precedenza / parcheggio
5 parcheggio	13 segnale composto fronte/retro: fermarsi e dare la precedenza / divieto di accesso
6 posto auto riservato ai disabili	14 segnale composto fronte/retro: dare la precedenza / divieto di accesso
7 parcheggio ciclo	15 segnale composto su unico palo: transito vietato ai veicoli aventi altezza superiore a .... metri / transito vietato ai veicoli a gpl
8 parcheggio motocicli	

**ALBERATURE DI PROGETTO**

Acer campestre	Fraxino angustifolia	Prunus sibirica	Carpinus betulus fastigiata
Liriodendron tulipifera	Lagerstroemia	Liquidambar	Tilia platyphyllos
Acer platanoides	Celtis australis	Catalpa bignonioides	Fagus sylvatica
arbusti/cespugli di varia essenza	<b>IMPIANTO IRRIGAZIONE</b>	schema impianto irrigazione a goccia per alberature	centralina impianto di irrigazione e collegamento alla rete idrica

COMUNE DI PADOVA  
 QUARTIERE SAN LAZZARO

P.U.A. "SAN LAZZARO - IR2" (Approvato con Del.C.C. n°69/2009)  
 VARIANTE SOSTANZIALE

PROPONENTI:  
 CONSORZIO DI URBANIZZAZIONE "QUADRANTE NORD EST"  
 via dell'Artigianato, 9 LOREGGIA (PD)

UMI 5  
 PLANIMETRIA DEI MATERIALI E FINITURE, DELLA SISTEMAZIONE A VERDE PUBBLICO, ARREDO URBANO, RISPETTO LEGGE 13/89, VIABILITA' E SEGNALETICA STRADALE.

SCALA 1/1000  
 ELAB. N° V-15/3

PROGETTISTI:  
 ARCH. ANGELO BARBATO  
 Via Dante, 61 - 30035 MIRANO (VE)  
 Tel. 041 5701822  
 e-mail: studiobarbato@gmail.com  
 pec: angelo.barbato@archwinordpec.it

ARCH. GIANFRANCO ZULIAN  
 Via Svonozolo, 256 - 35100 PADOVA (PD)  
 Tel. 049 8721524  
 arch.gfr@gmail.com

REDAZIONE: GIUGNO 2016 AGG. AGG. AGG. AGG.