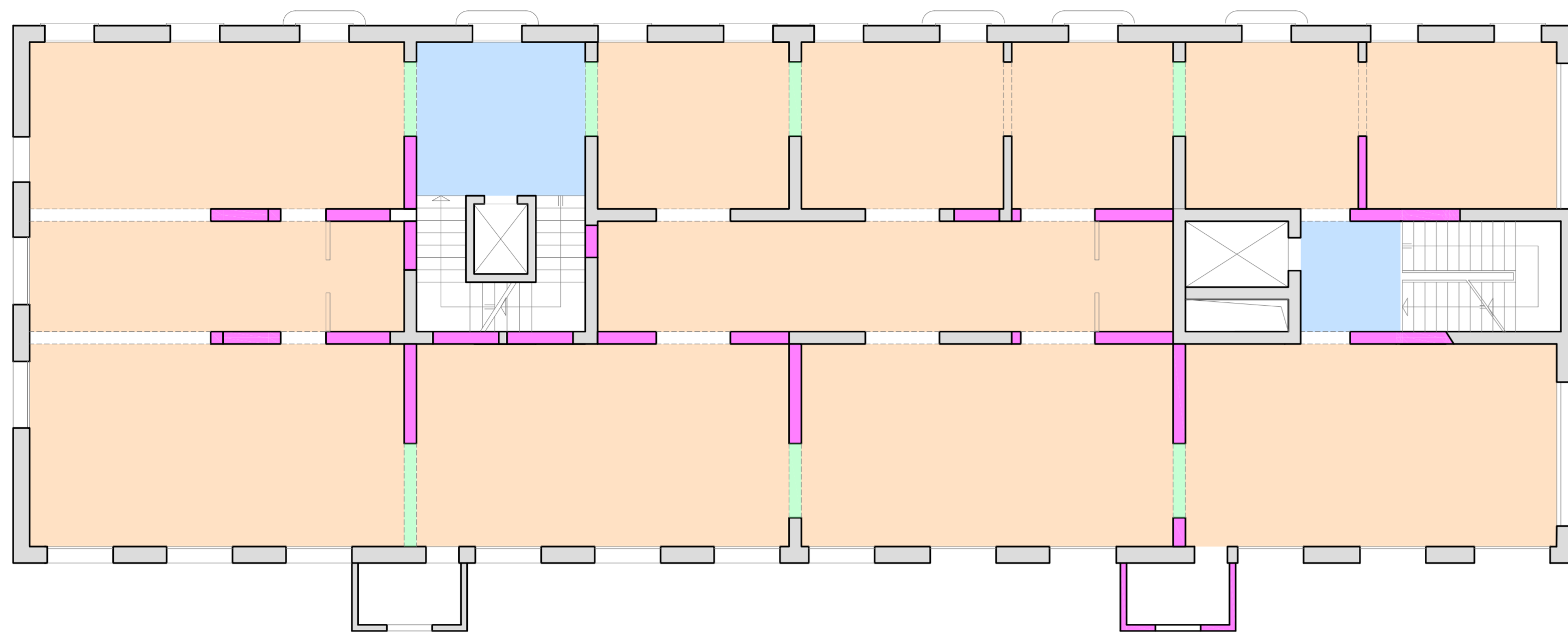
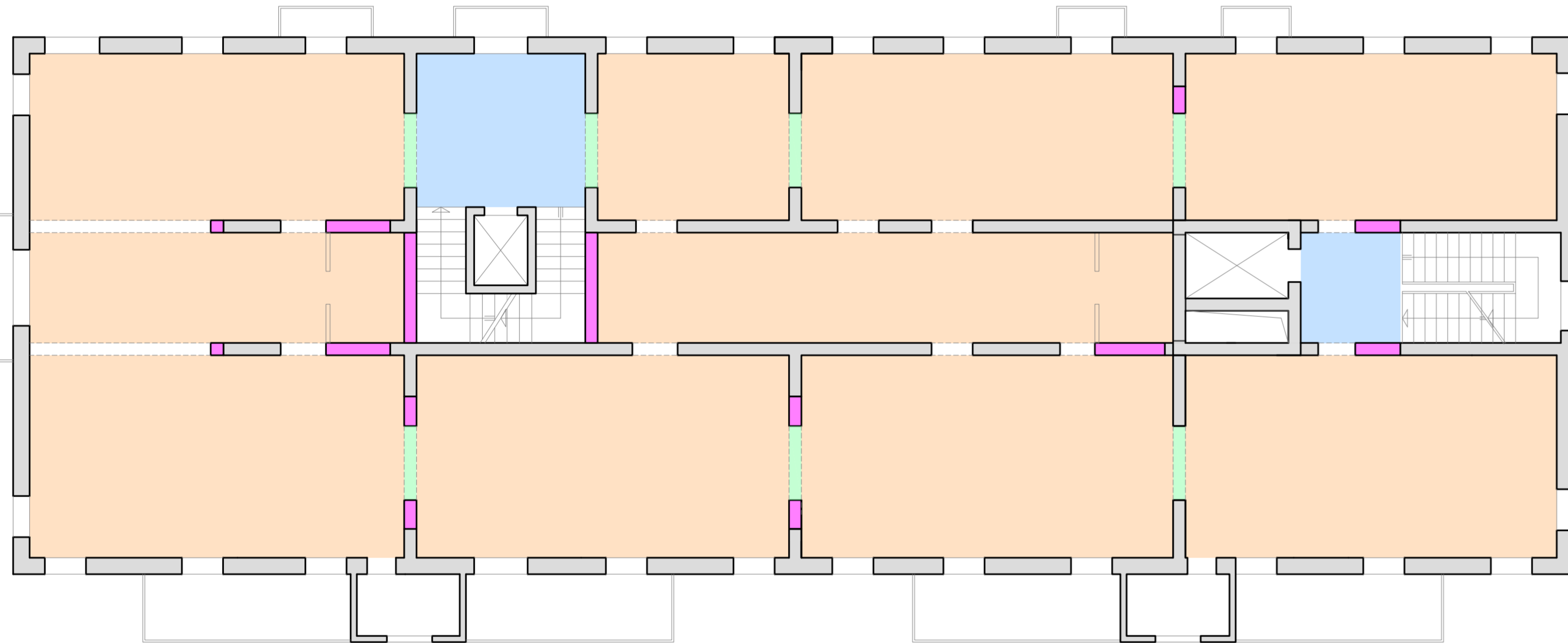


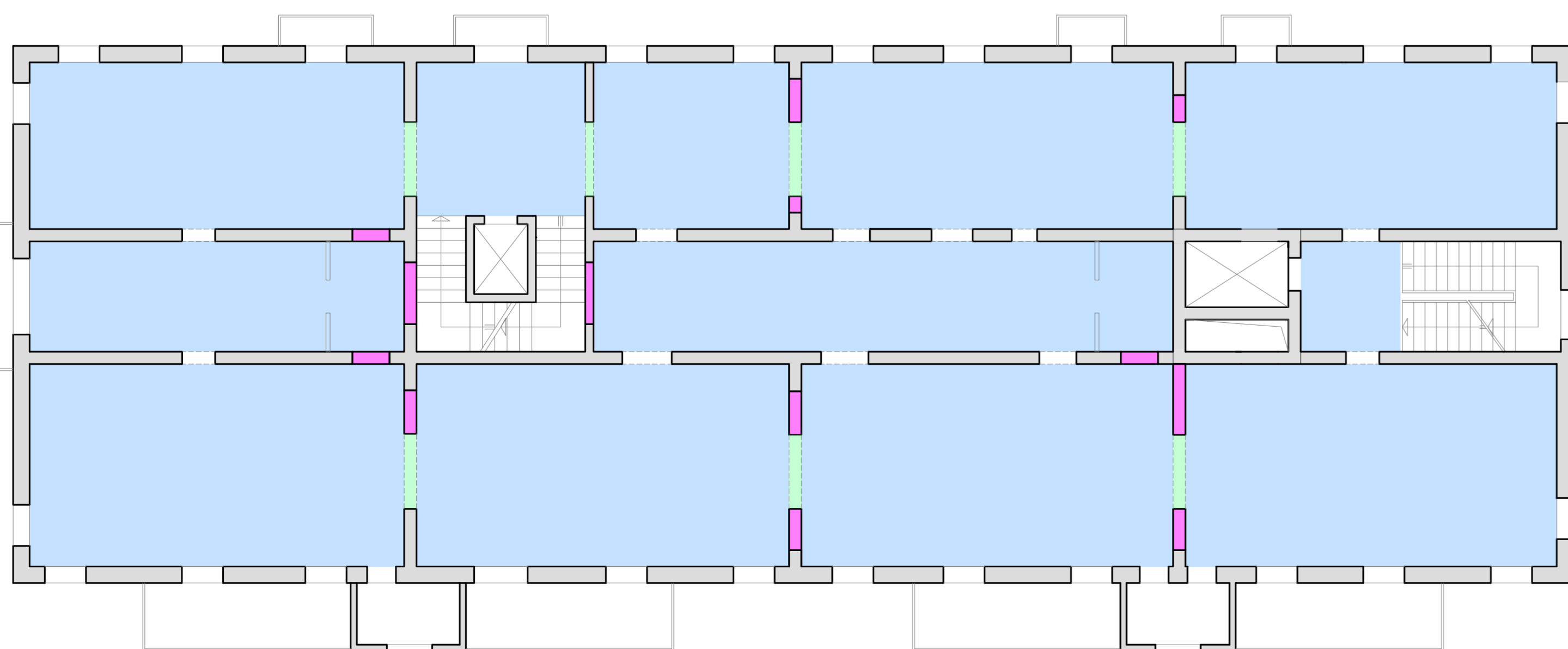
PALAZZINA EST
Pianta piano terra
scala 1:100



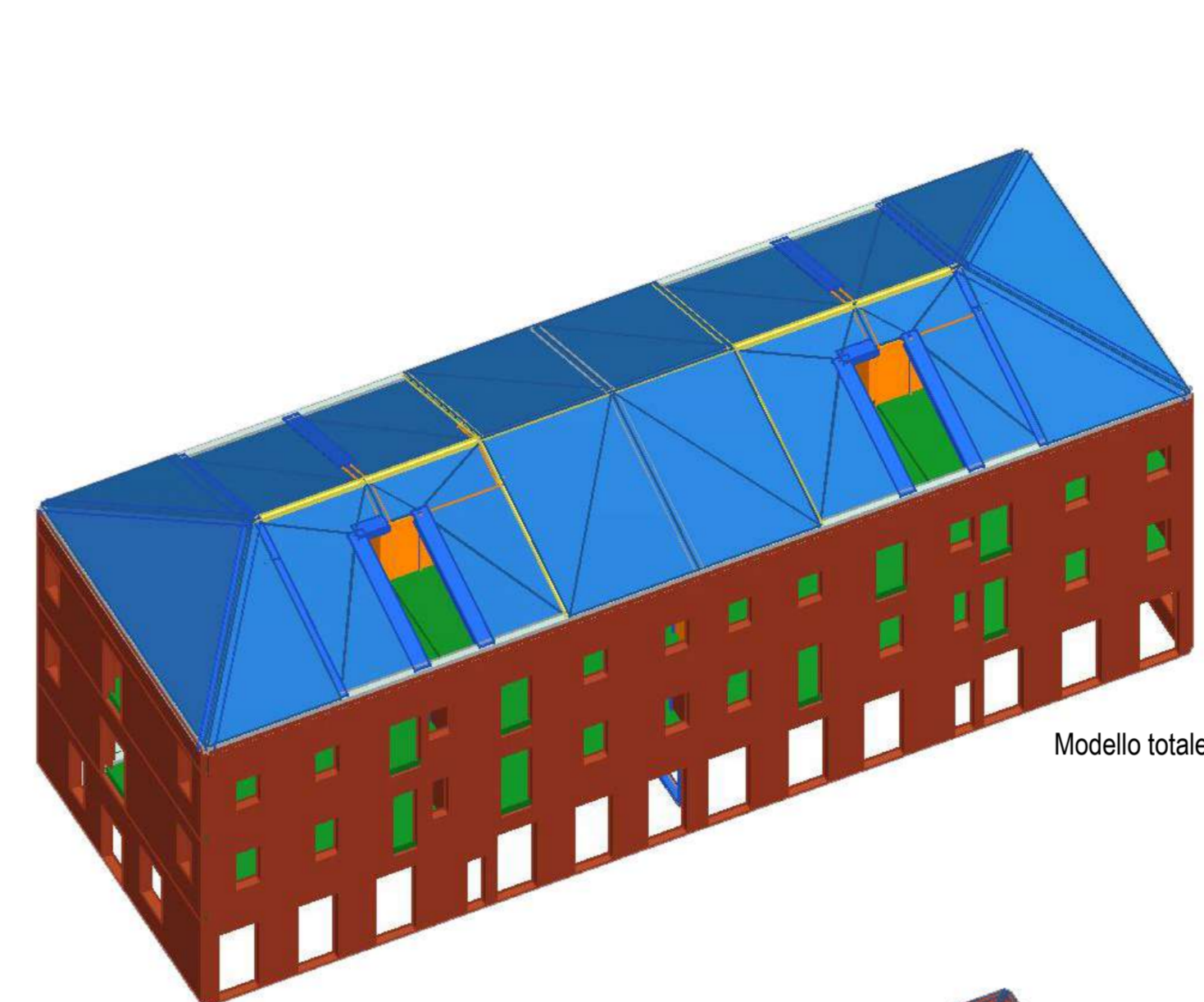
PALAZZINA EST
Pianta primo piano
scala 1:100



PALAZZINA EST
Pianta secondo piano
scala 1:100

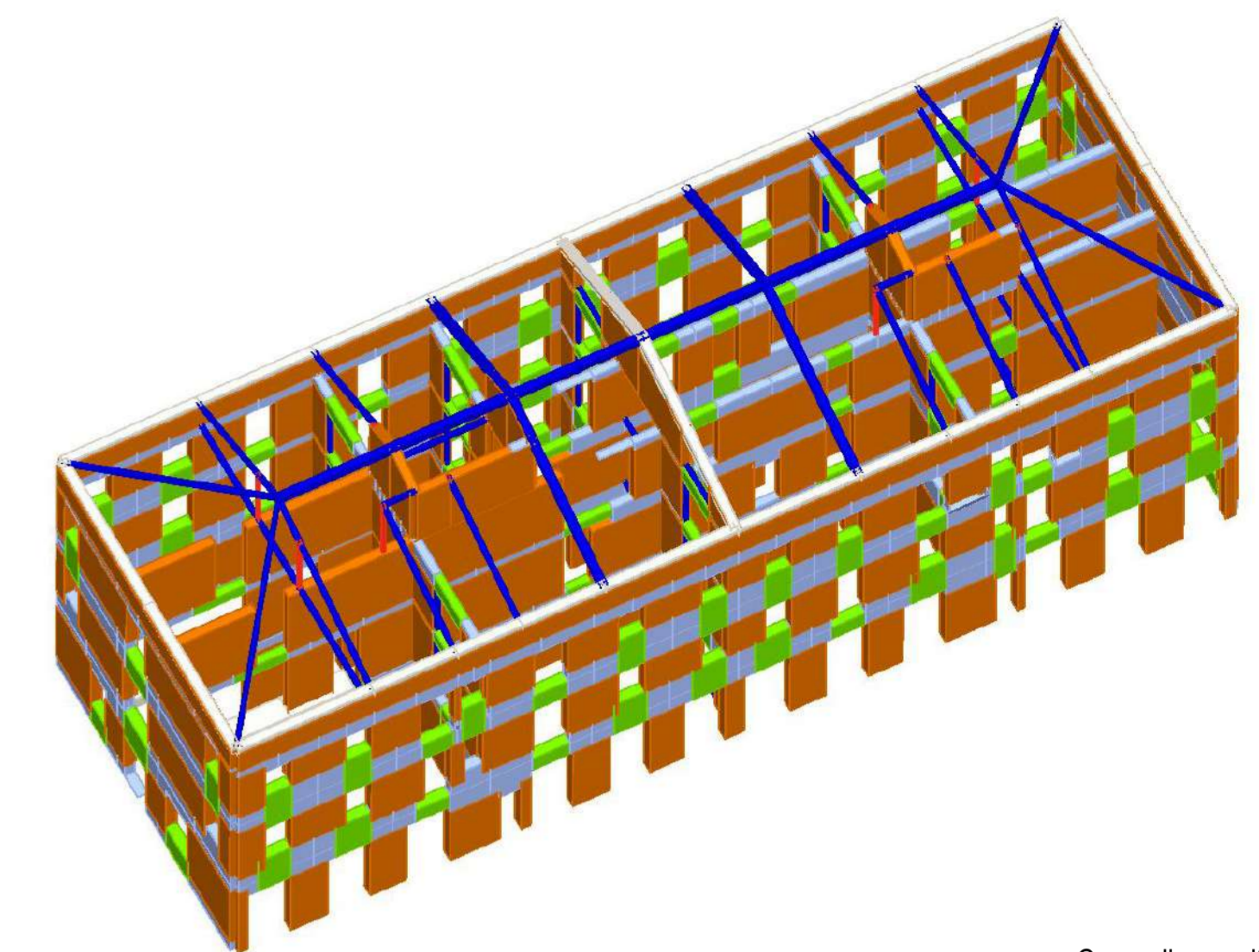


MODELLO DI CALCOLO

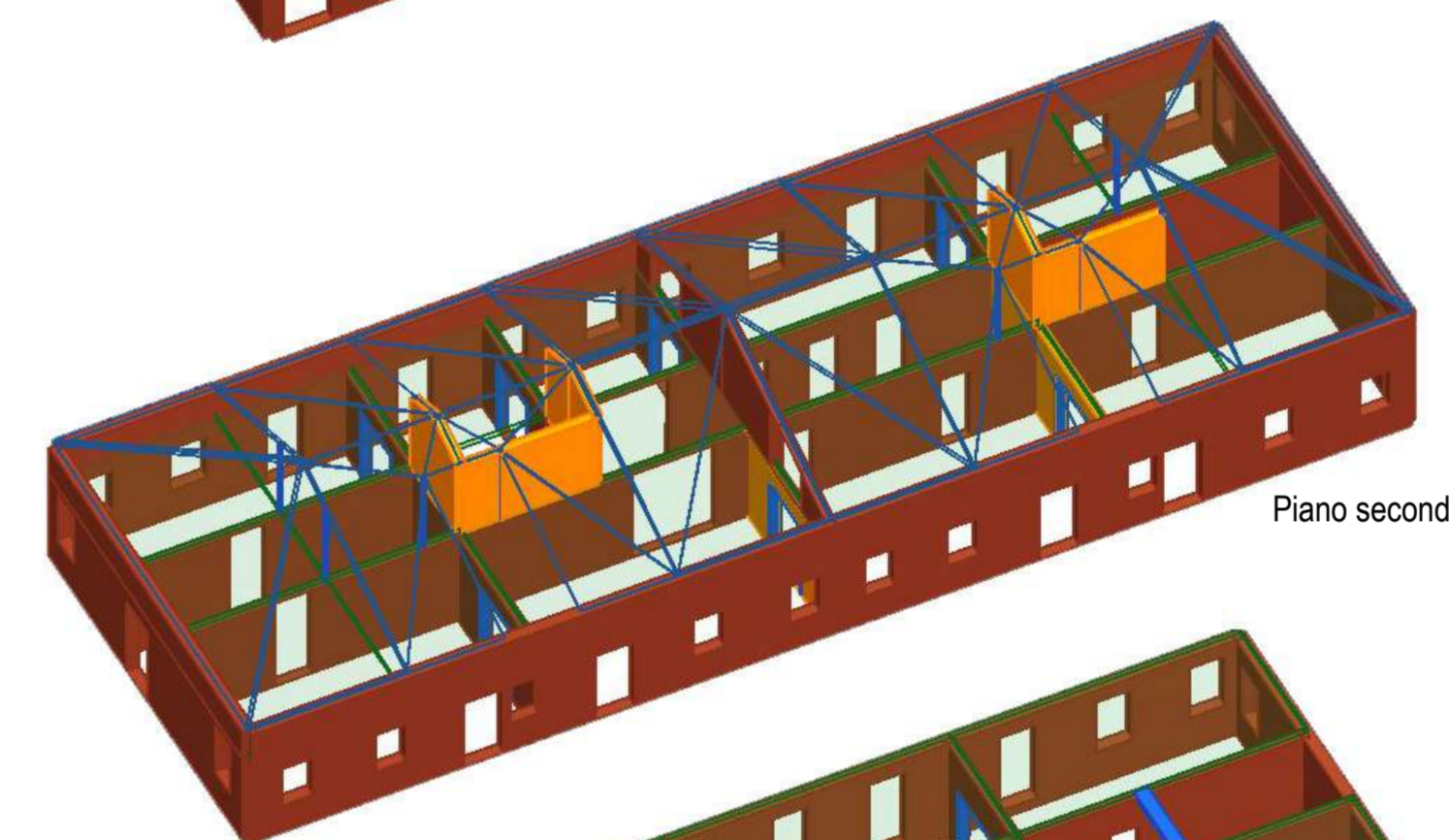
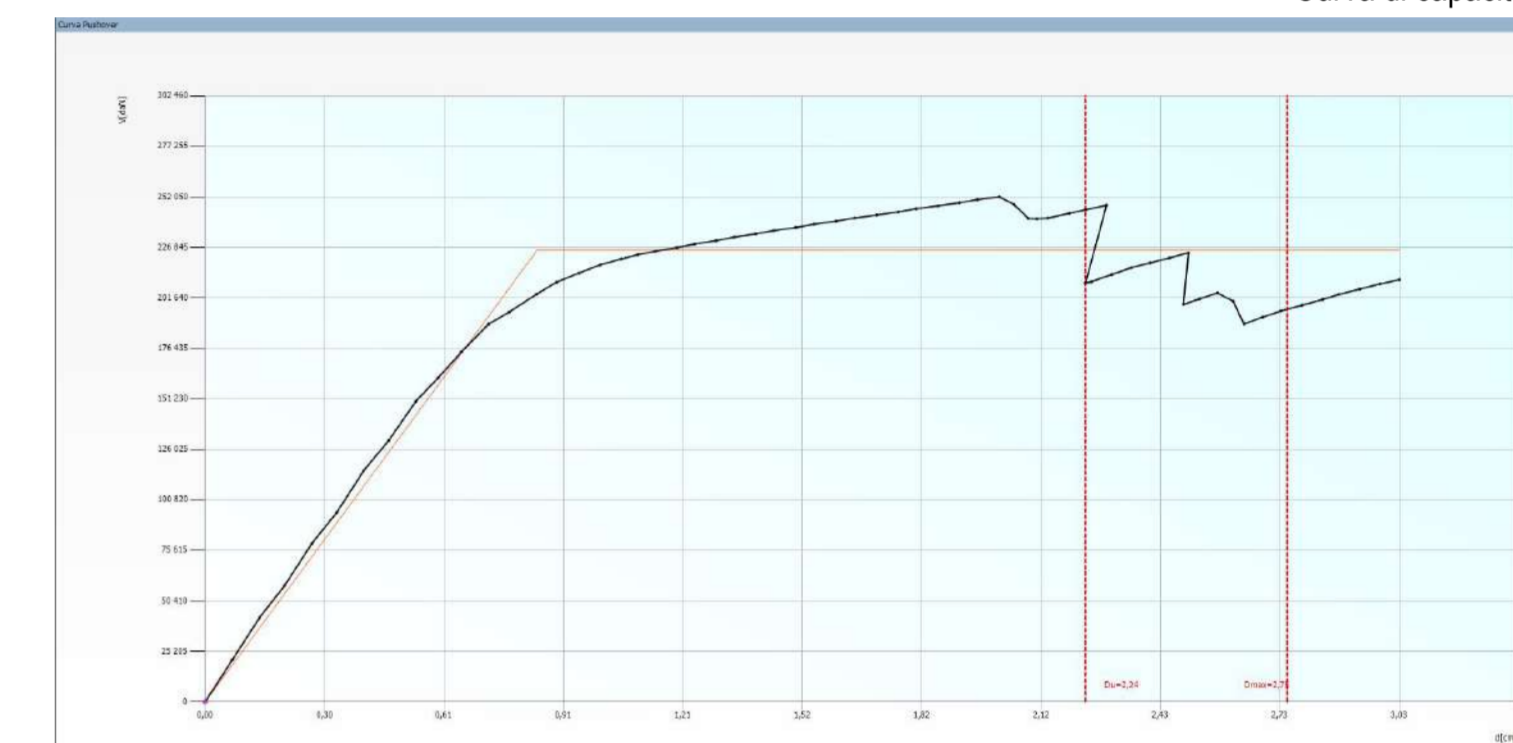


Modello totale

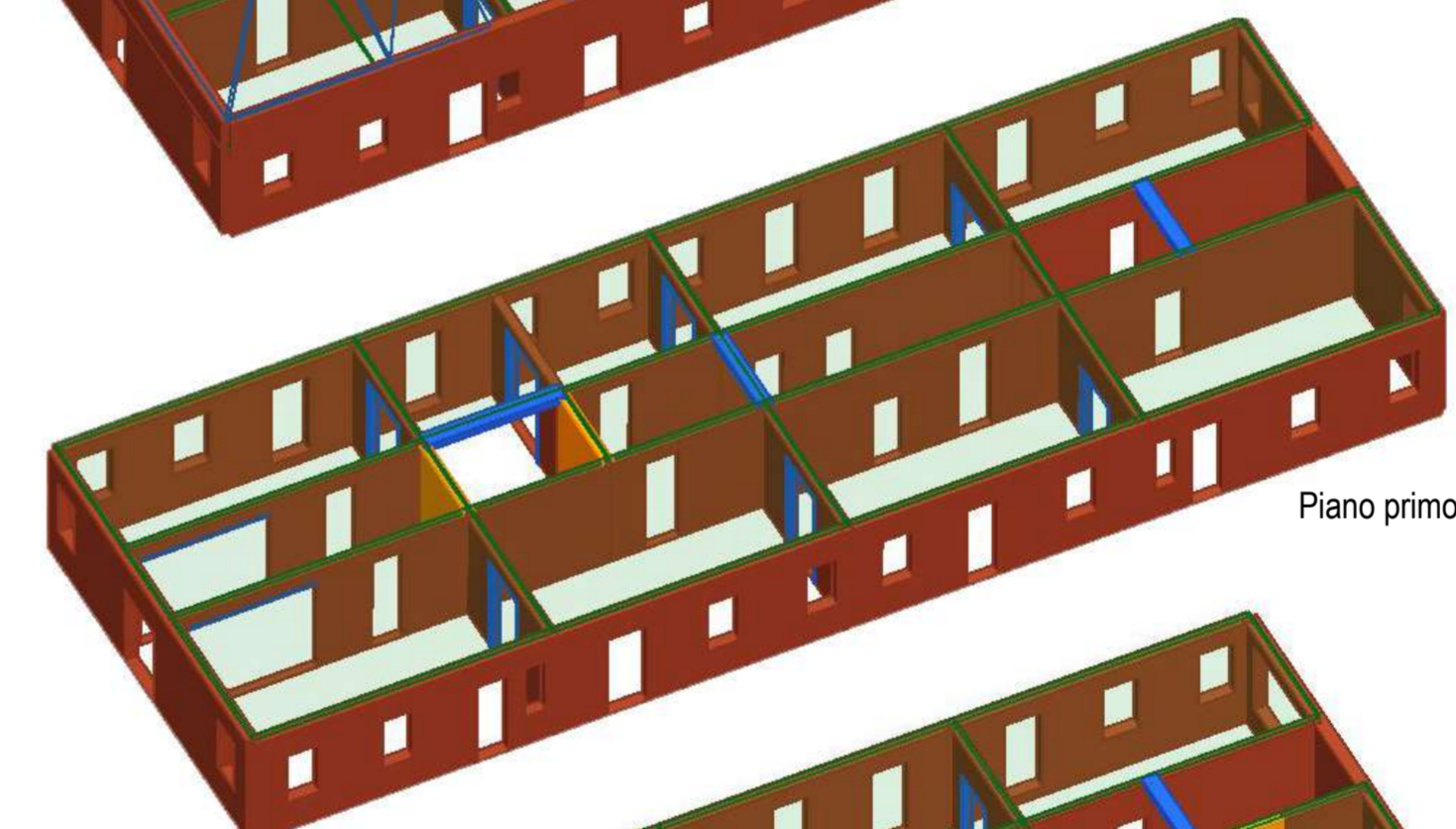
MESH DEL MODELLO



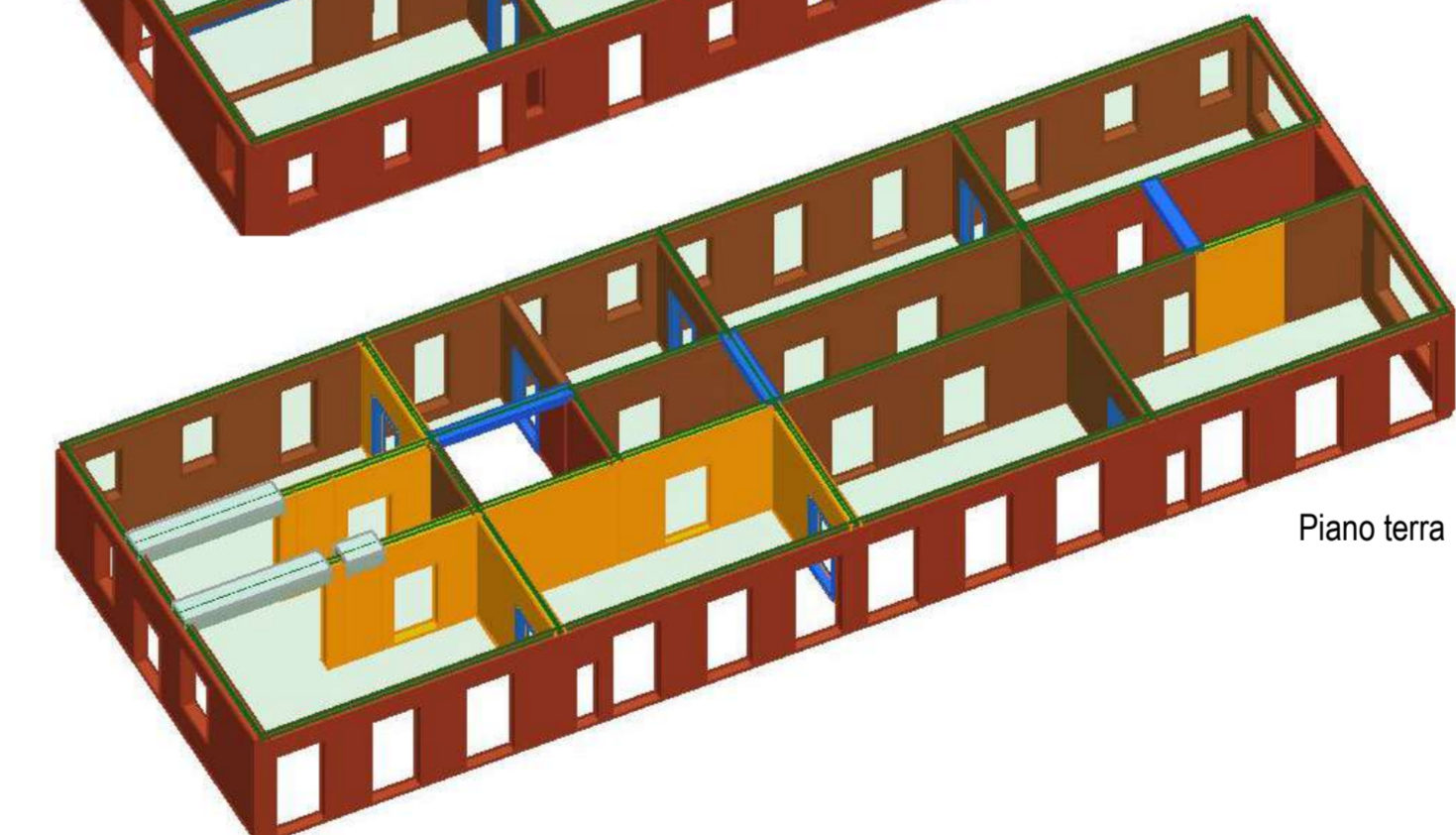
Curva di capacità



Piano secondo



Piano primo



Piano terra

LEGENDA

- Nuove murature in mattoni pieni ammassati all'esistente
- Nuove cerchiature metalliche
- Nuovo vano ascensore in c.a.
- Nuovo solaio ligneo
- Consolidamento dei solai esistenti mediante doppio tavolato ligneo o getto in c.a.



Comune di Padova
Settore Lavori Pubblici

*Progetto di armonizzazione opere di
p.le Boschetti con palazzine liberty,
via Trieste e mobilità afferente.*



PROGETTO DEFINITIVO

Comune di Padova - Settore Lavori Pubblici
via N. Tommaseo, 60 - 35131 Padova, telefono segreteria: t. +39 049 8204394 - f. +39 049 8204332
ediliziapubblica@comune.padova.it
Ufficio progettazione ed esecuzione interventi
Responsabile Unico del Procedimento: Arch. Stefano Benvegnù

Progettista Architettonico
Lorenzo Attilico
Via Piave, 8 - 35138 - Padova - t. +39 049 0973391 - f. +39 049 0973390

Progettista Strutturale Parco
Studio Navarra Associati
Via Cristoforo Colombo, n. 26 - Selvazzano Dentro 35030 PD - t. +39 049 623155 - f. +39 049 8687122

Progettista Strutturale Palazzine
SM Ingegneria s.r.l.
Via dell'Artigianato, n. 7 - Caselle di Sommacampagna, 37066 VR - t. +39 045 8581711 - f. +39 045 8589182

PALAZZINA EST - INTERVENTI GENERALI

Rev.	Nome file	Data	Tecnico Redattore	Elaborato
01	Palazzina Est	04-2019	SM Ingegneria s.r.l.	60
02			Scala di riduzione	
03			Varia	
04			Varia	