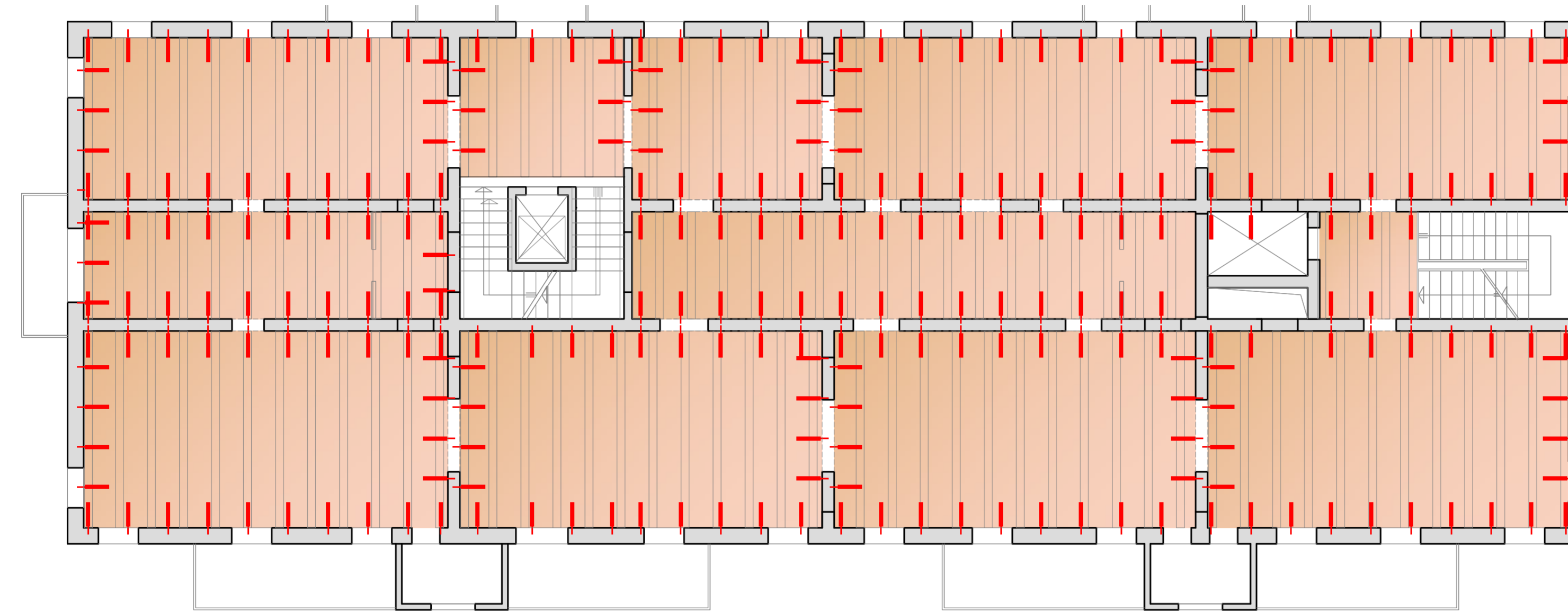
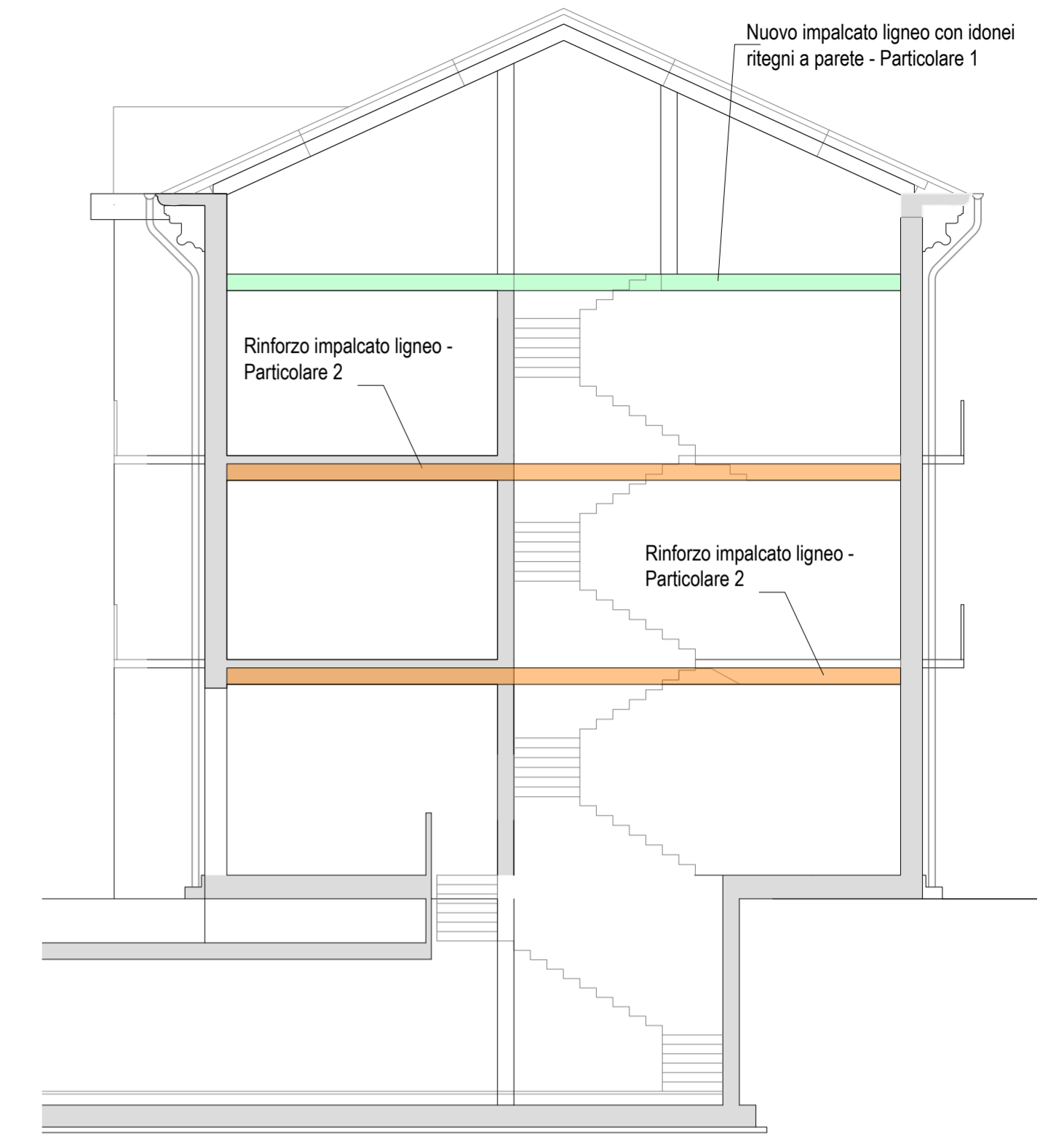


travi in legno da consolidare
(1° e 2° impalcato)
Nuove travi lignee
(3° impalcato)

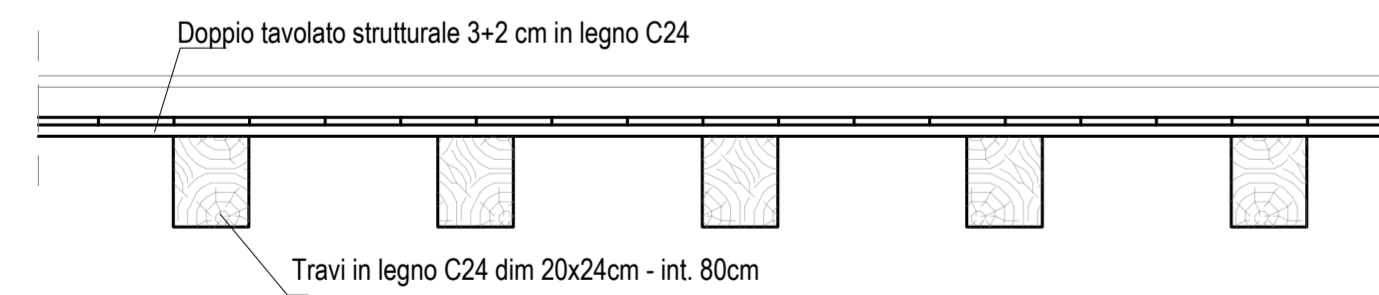


Intervento Piatto-Barra
Doppio tavolato incrociato



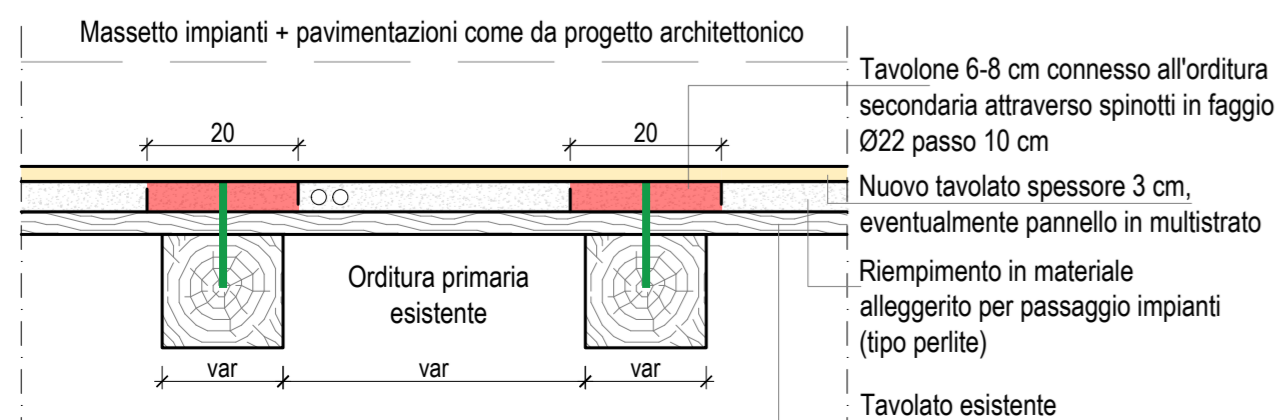
PARTICOLARE 1

NUOVO IMPALCATO LIGNEO
3° Piano - Sottotetto
scala 1:20



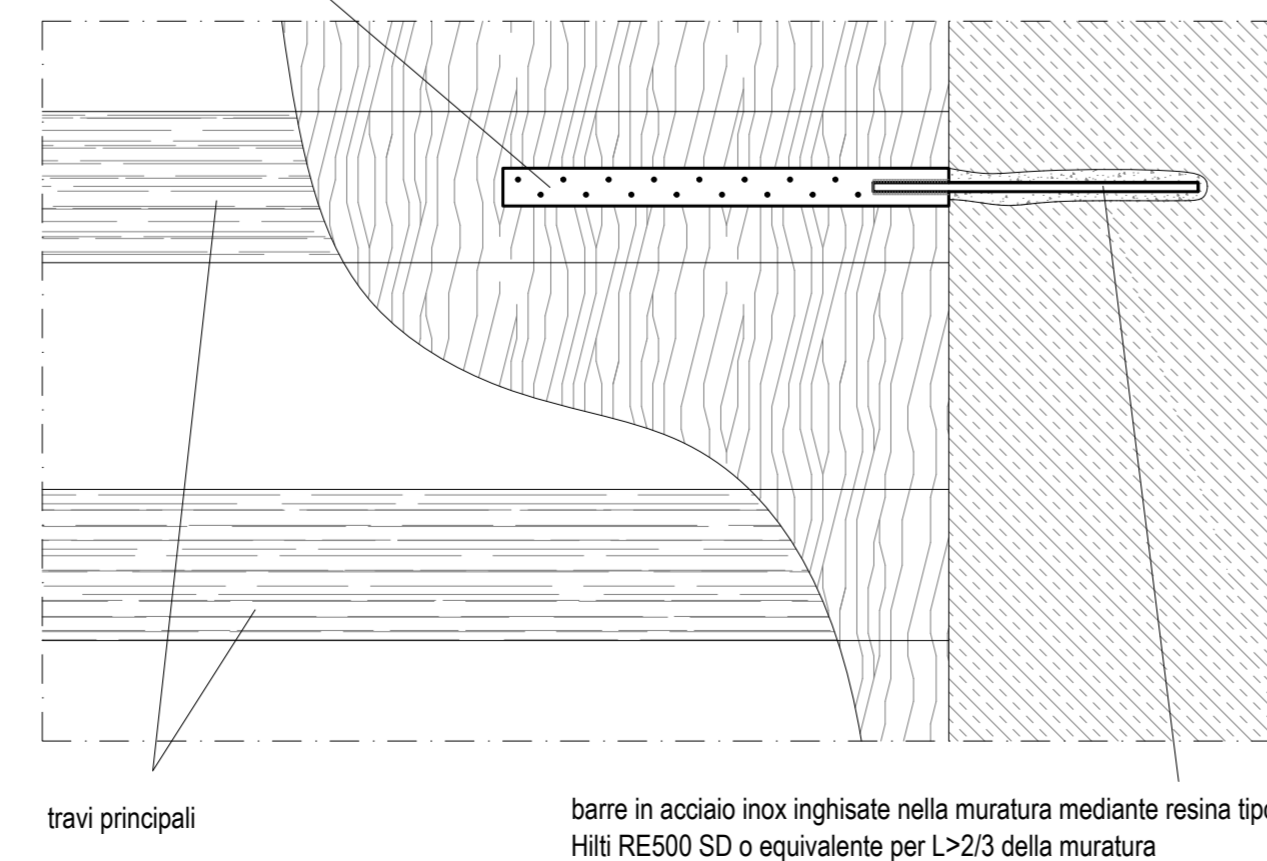
PARTICOLARE 2

PARTICOLARE INTERVENTO LEGNO-LEGNO
scala 1:10



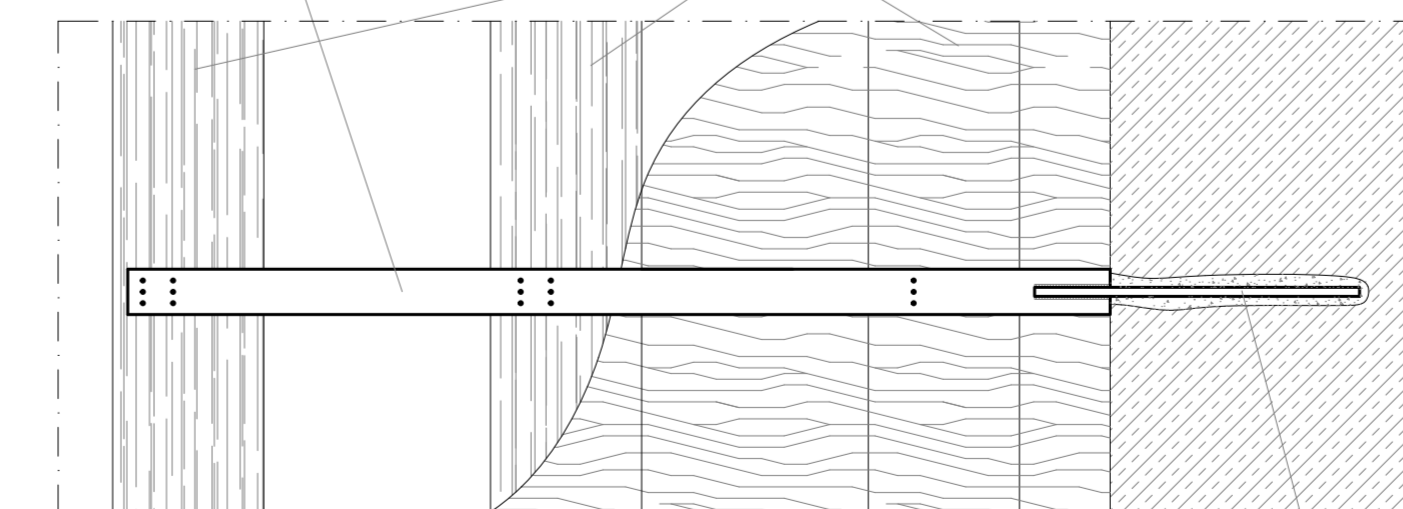
PARTICOLARE - TIPO 1
ANCORAGGIO SOLAIO LIGNEO ALLA MURATURA PERIMETRALE PARALLELO
ALL'ORDITURA PRIMARIA
Scala 1:10

piatto forato TIPO A in acciaio inox avvitato
alla struttura lignea con viti Ø4 mm L≥70mm



PARTICOLARE-TIPO 2
ANCORAGGIO SOLAIO LIGNEO ALLA MURATURA PERIMETRALE PERPENDICOLARE
ALL'ORDITURA PRIMARIA
Scala 1:10

piatto forato TIPO B in acciaio inox avvitato alla
struttura lignea con viti Ø4 mm L≥70mm



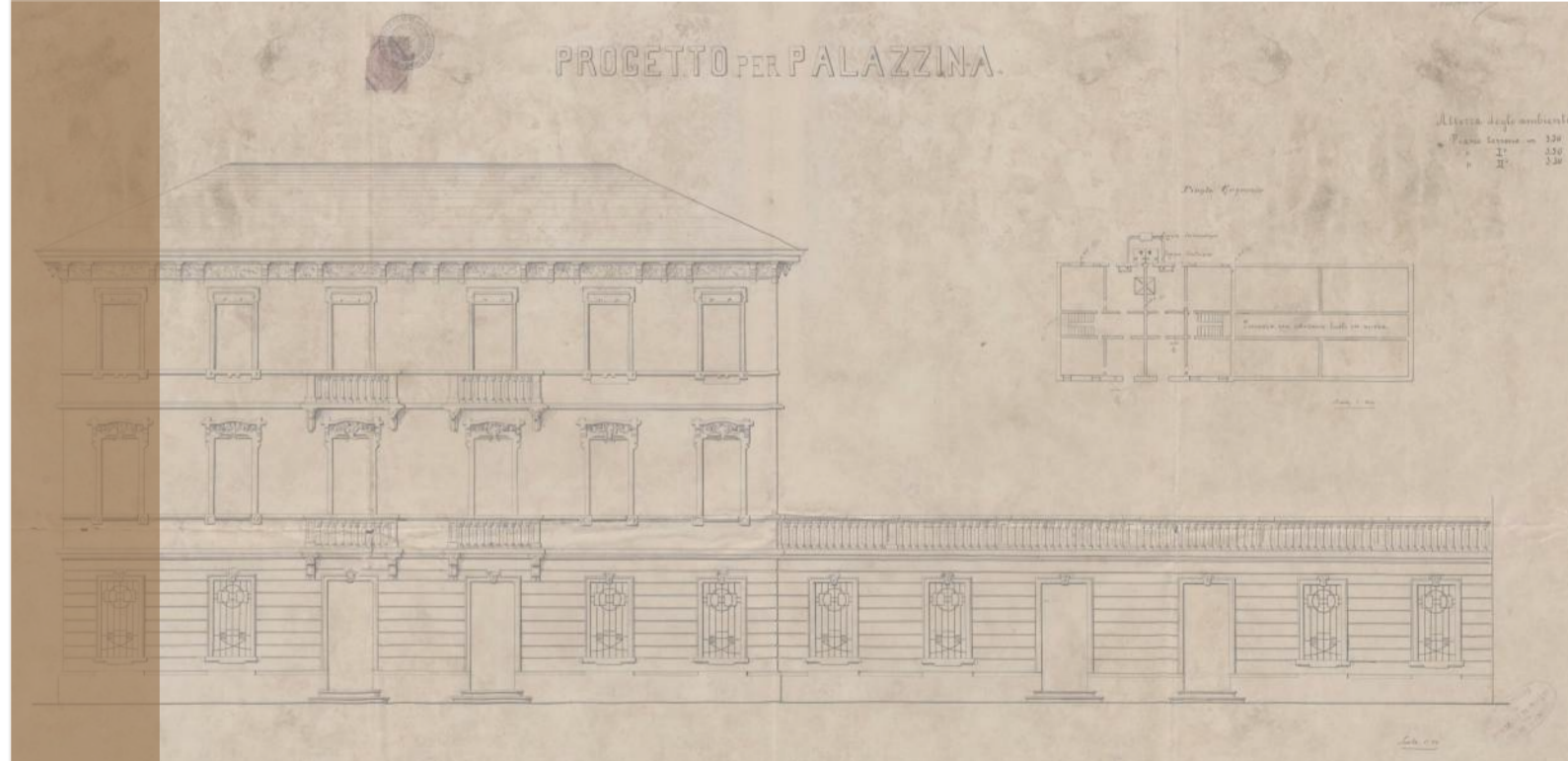
barre in acciaio inox inghisate nella muratura
mediante resina tipo Hilti RE500 SD o
equivalente per L>2/3 della muratura

NOTA: Interasse ancoraggi nella muratura ~120 cm, l'effettivo
posizionamento dovrà essere stabilito in sito in accordo con la D.L.



Comune di Padova
Settore Lavori Pubblici

Progetto di armonizzazione opere di
p.le Boschetti con palazzine liberty,
via Trieste e mobilità afferente.



PROGETTO DEFINITIVO

Comune di Padova - Settore Lavori Pubblici
via N. Tommaseo, 60 - 35131 Padova, telefono segreteria: t. +39 049 8204394 - f. +39 049 8204332
edilziapubblica@comune.padova.it
Ufficio progettazione ed esecuzione interventi
Responsabile Unico del Procedimento: Arch. Stefano Benvegnù

Progettista Architettonico
Lorenzo Attolico
Via Piave, 8 - 35138 - Padova - t. +39 049 0973391 - f. +39 049 0973390

Progettista Strutturale Parco
Studio Navarra Associati
Via Cristoforo Colombo, n. 26 - Selvazzano Dentro 35030 PD - t. +39 049 623155 - f. +39 049 8687122

Progettista Strutturale Palazzine
SM Ingegneria s.r.l.
Via dell'Artigianato, n. 7 - Caselle di Sommacampagna, 37066 VR - t. +39 045 8581711 - f. +39 045 8589182

PALAZZINA EST - CONSOLIDAMENTO SOLAI ESISTENTI

Rev.	Nome file	Data	Tecnico Redattore	Elaborato
01	Palazzina Est	04-2019	SM Ingegneria s.r.l.	62
02			Scala di riduzione	
03			Varia	
04				