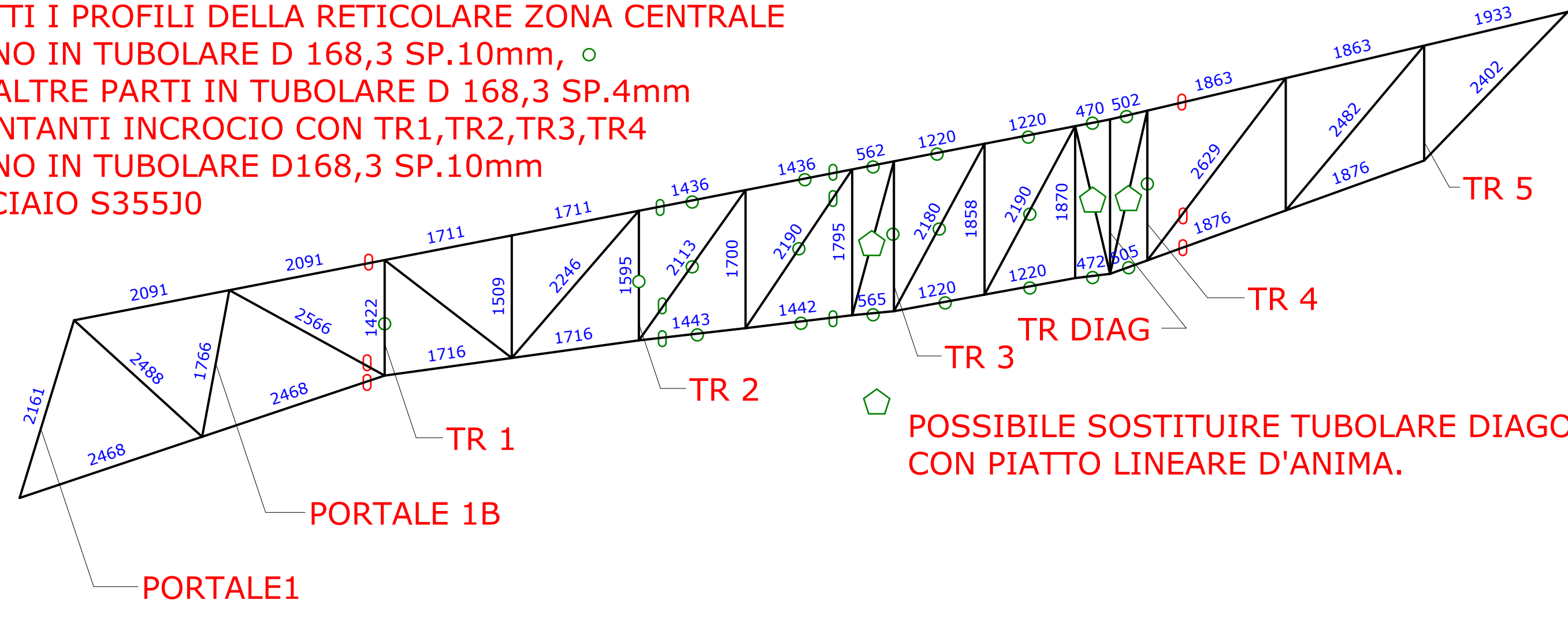
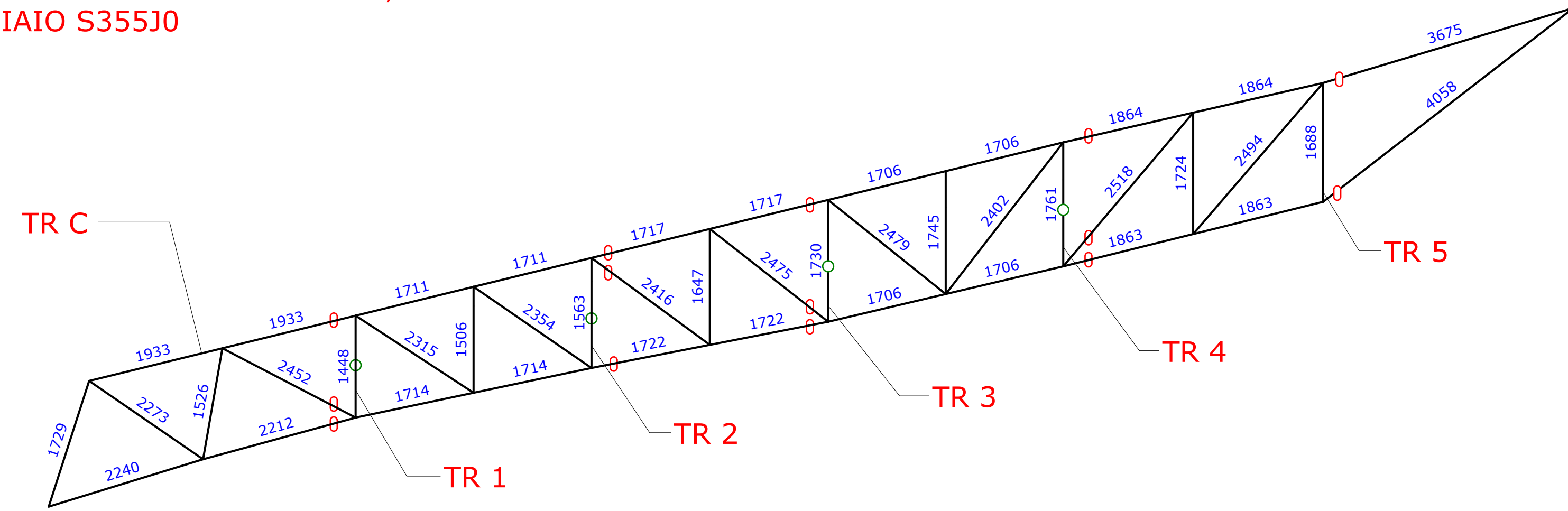


**TR D**  
TUTTI I PROFILI DELLA RETICOLARE ZONA CENTRALE SONO IN TUBOLARE D 168,3 SP.10mm, LE ALTRE PARTI IN TUBOLARE D 168,3 SP.4mm  
MONTANTI INCROCIO CON TR1,TR2,TR3,TR4 SONO IN TUBOLARE D168,3 SP.10mm  
ACCIAIO S355J0

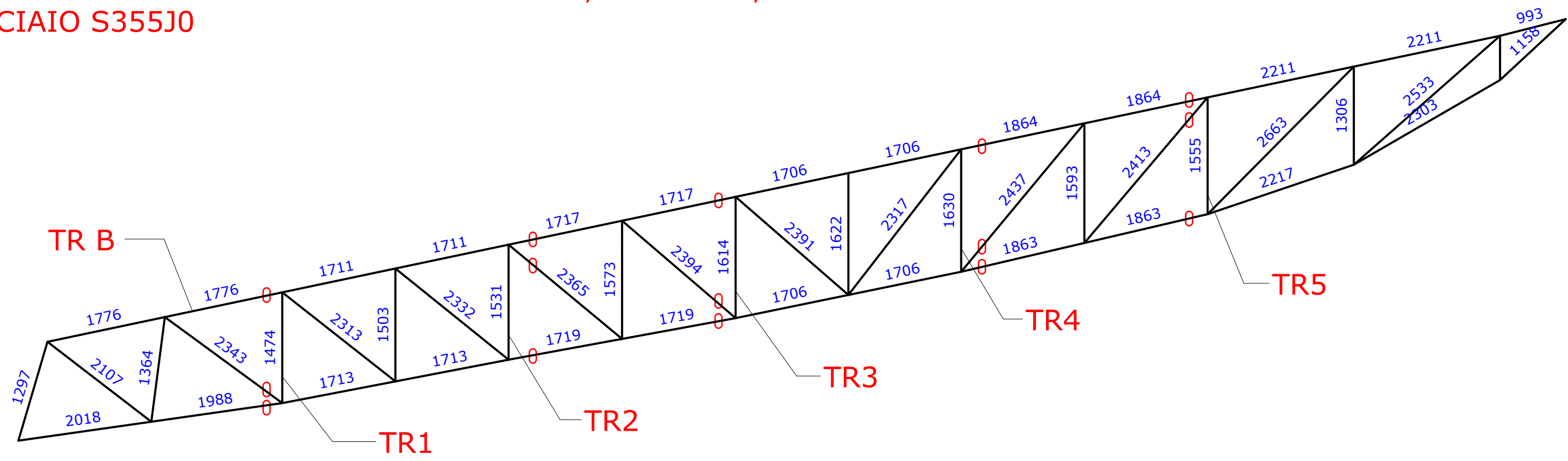


POSSIBILE SOSTITUIRE TUBOLARE DIAGONALE CON PIATTO LINEARE D'ANIMA.

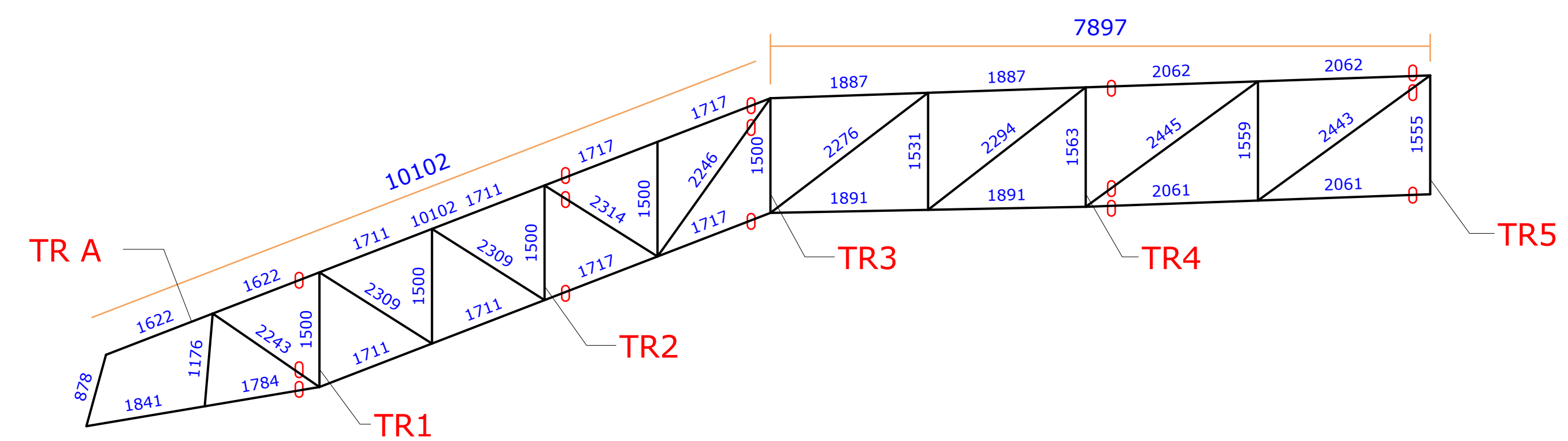
**TR C**  
TUTTI I PROFILI SONO IN TUBOLARE D 168,3 SP.4 mm, ESCLUSI I MONTANTI DI INTERSEZIONE CON TR1,TR2,TR3,TR4 CHE SONO IN TUBOLARE D168,3 SP.10mm  
ACCIAIO S355J0



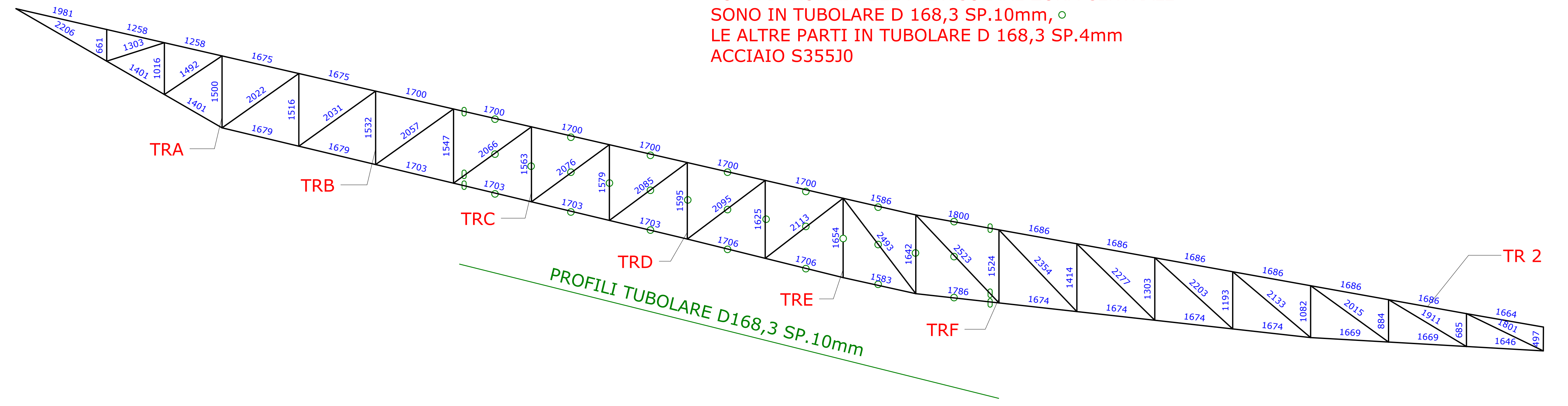
**TR B**  
TUTTI I PROFILI SONO IN TUBOLARE D 168,3 SP.4 mm, ACCIAIO S355J0



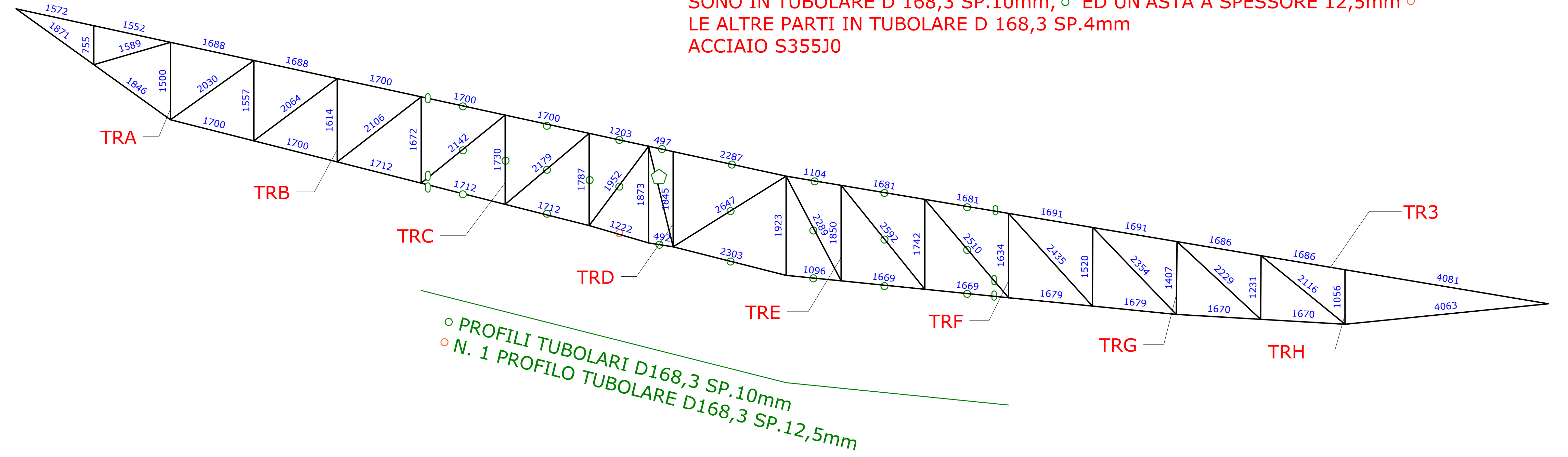
**TR A**  
TUTTI I PROFILI SONO IN TUBOLARE D 168,3 SP.4 mm, ACCIAIO S355J0



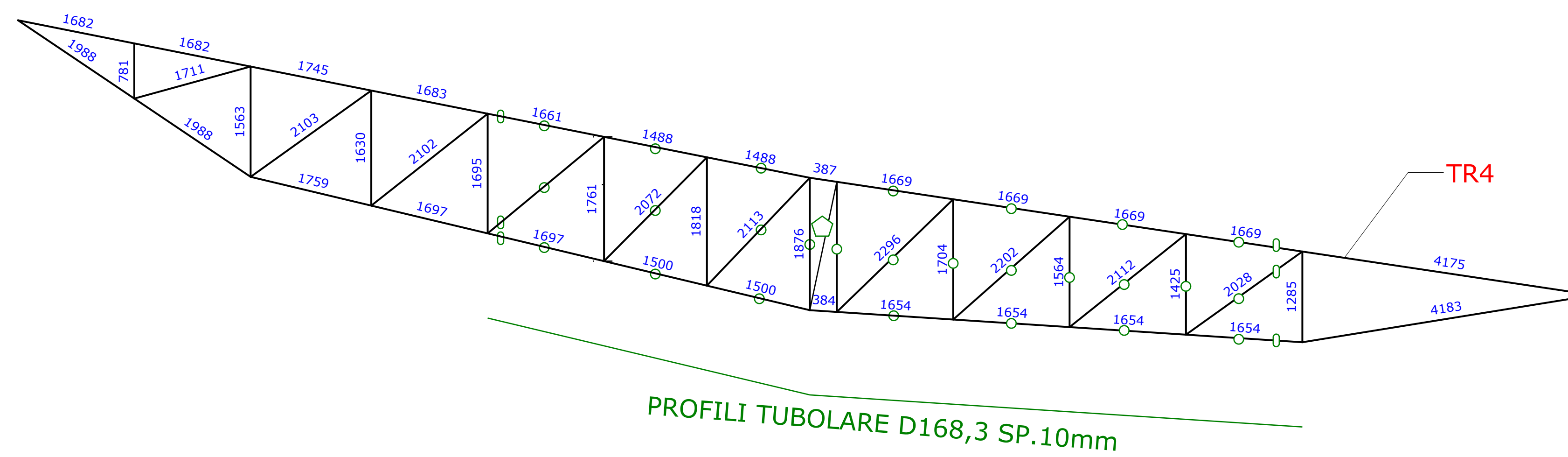
**TR 2**  
TUTTI I PROFILI DELLA RETICOLARE ZONA CENTRALE SONO IN TUBOLARE D 168,3 SP.10mm, LE ALTRE PARTI IN TUBOLARE D 168,3 SP.4mm  
ACCIAIO S355J0



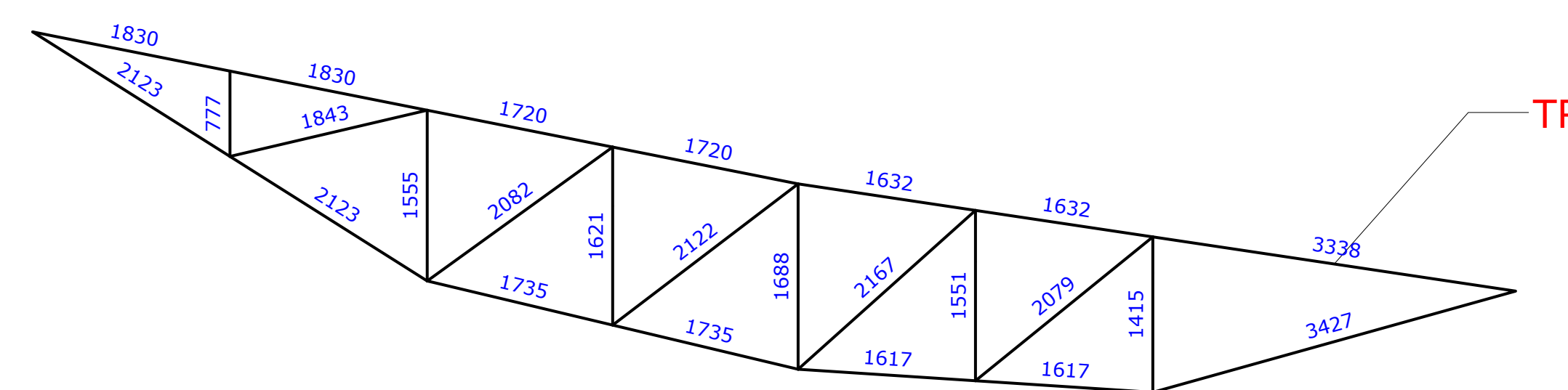
**TR 3**  
TUTTI I PROFILI DELLA RETICOLARE ZONA CENTRALE SONO IN TUBOLARE D 168,3 SP.10mm, ED UN'ASTA A SPESSORE 12,5mm LE ALTRE PARTI IN TUBOLARE D 168,3 SP.4mm  
ACCIAIO S355J0



**TR 4**  
TUTTI I PROFILI DELLA RETICOLARE ZONA CENTRALE SONO IN TUBOLARE D 168,3 SP.10mm, LE ALTRE PARTI IN TUBOLARE D 168,3 SP.4mm  
ACCIAIO S355J0



**TR 5**  
TUTTI I PROFILI SONO IN TUBOLARE D 168,3 SP.4 mm, ACCIAIO S355J0



**Comune di Padova**  
Settore Lavori Pubblici

Progetto di armonizzazione opere di p.le Boschetti con palazzine liberty, via Trieste e mobilità afferente.



**PROGETTO DEFINITIVO**

Comune di Padova - Settore Lavori Pubblici  
via N. Tommaseo, 80 - 35131 Padova, telefono segreteria: t. +39 049 8204394 - f. +39 049 8204332  
mailto:pubblico@comune.padova.it  
Ufficio progettazione ed esecuzione interventi  
Responsabile Unico del Procedimento: Arch. Stefano Benvenuto  
Progettista Architettonico  
Lorenzo Attilico  
Via Piave, 8 - 35138 - Padova - t. +39 049 0973391 - f. +39 049 0973390  
Progettista Strutturale Parco  
Studio Navarria Associati  
Via Cristoforo Colombo, n. 26 - Selvazzano Dentro 35030 PD - t. +39 049 823155 - f. +39 049 8857122  
Progettista Strutturale Palazzine  
SIM Ingegneria s.r.l.  
Via dell'Argentario, n. 7 - Caselle di Sommacampagna, 37096 VR - t. +39 045 8581711 - f. +39 045 8589182

Rev.	Nome file	Data	Technico Redattore	Elaborato
01			G.N.	
02				
03				
04				