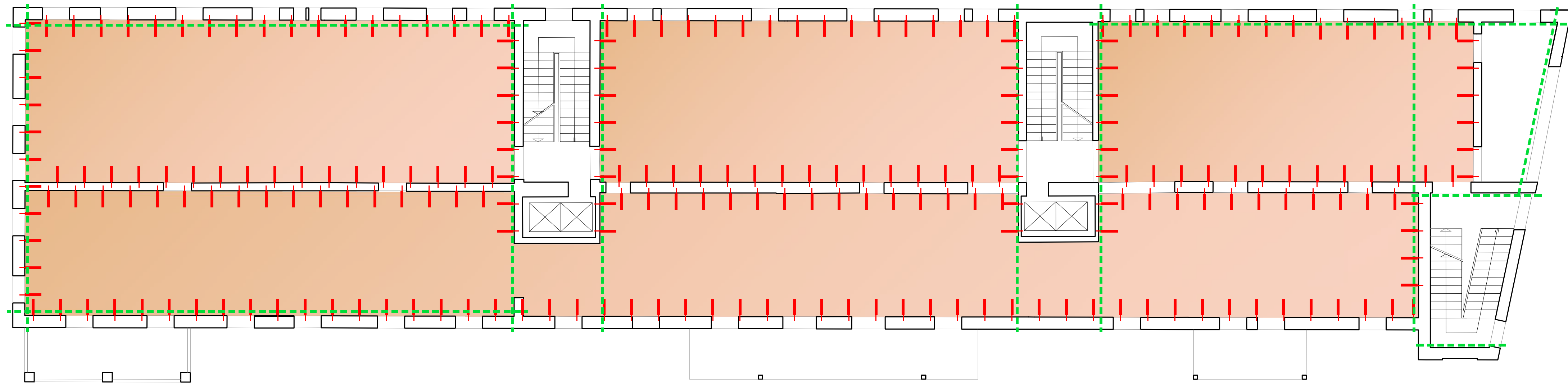
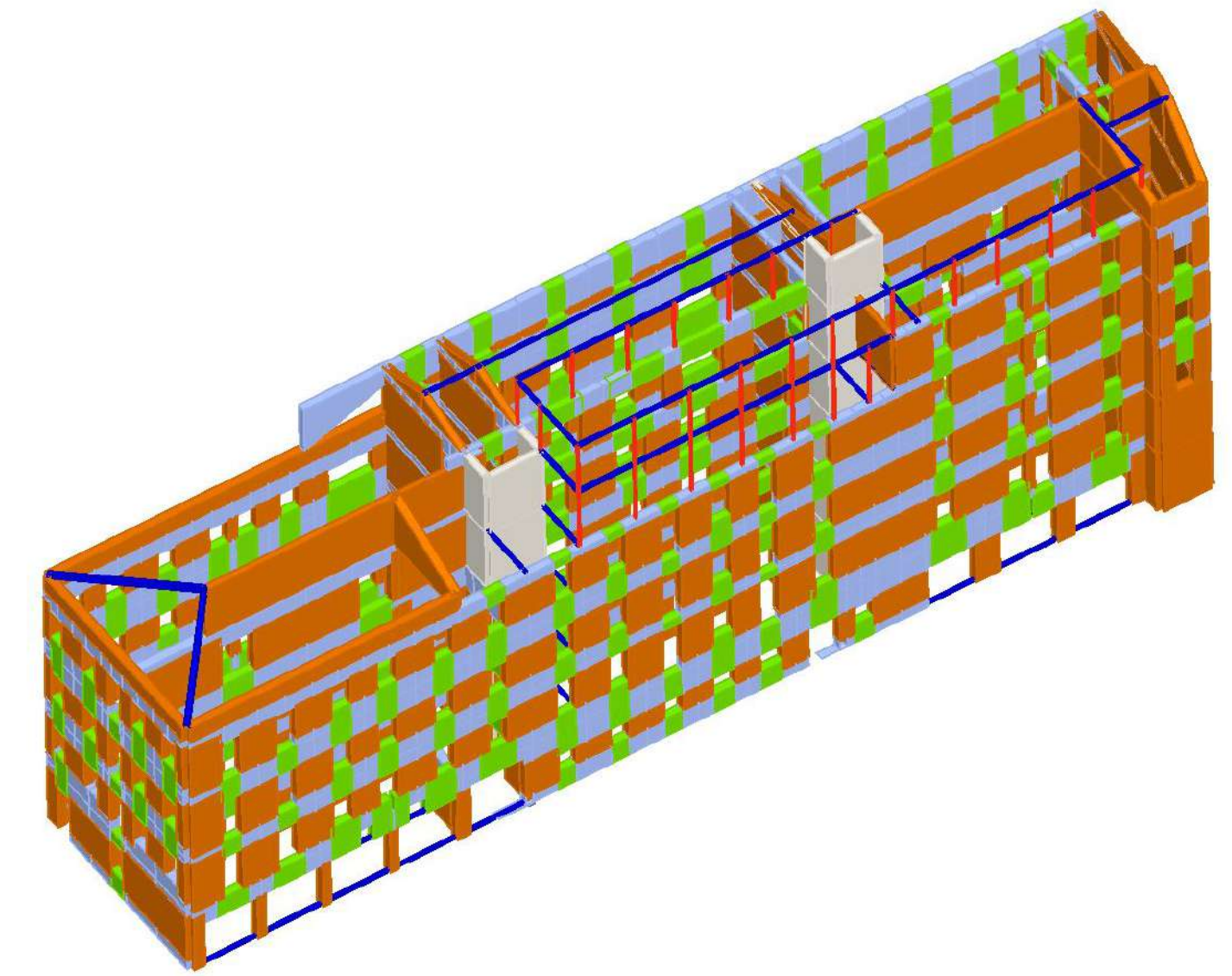


PALAZZINA OVEST
Pianta tipo impalcato ligneo
scala 1:100

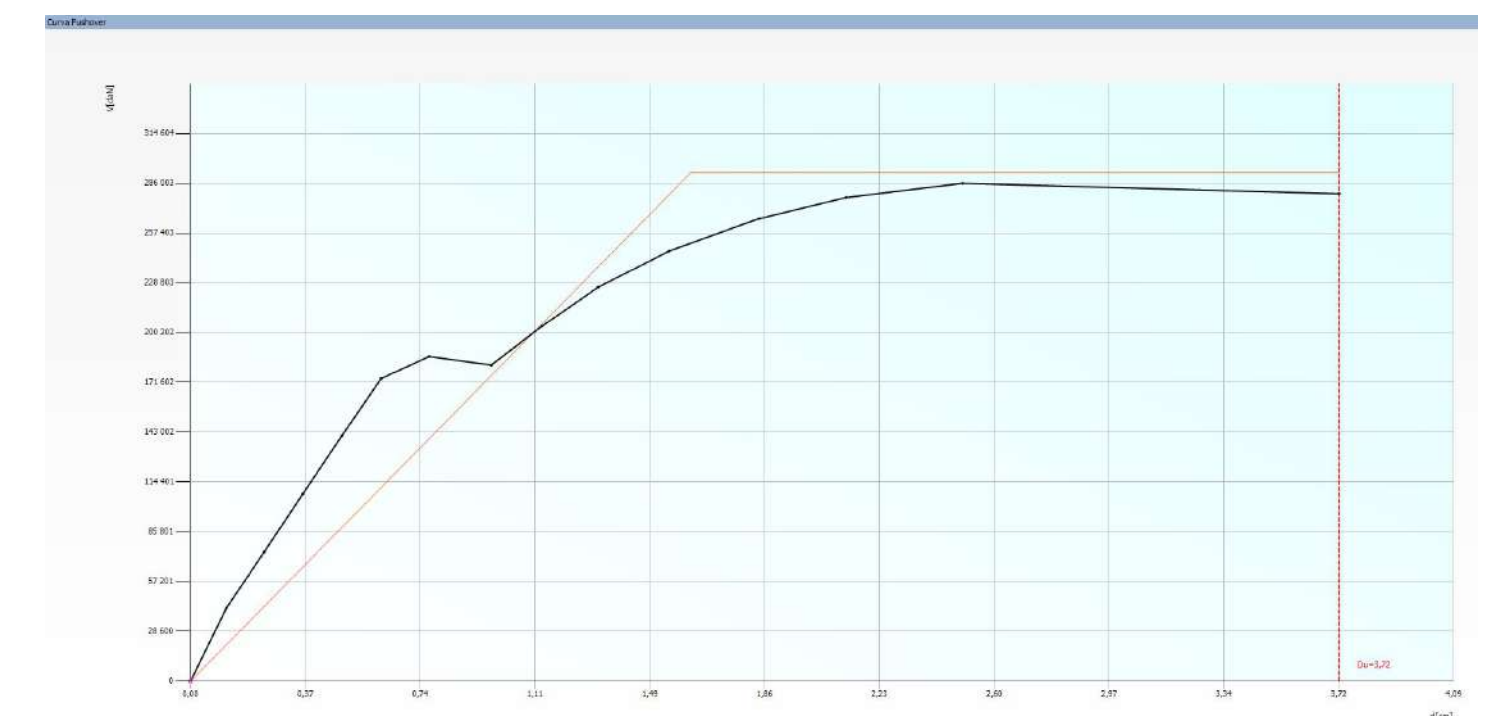


- Inserimento di catene metalliche in spessore di massetto
- Intervento Piatto-Barra
- Doppio tavolato incrociato

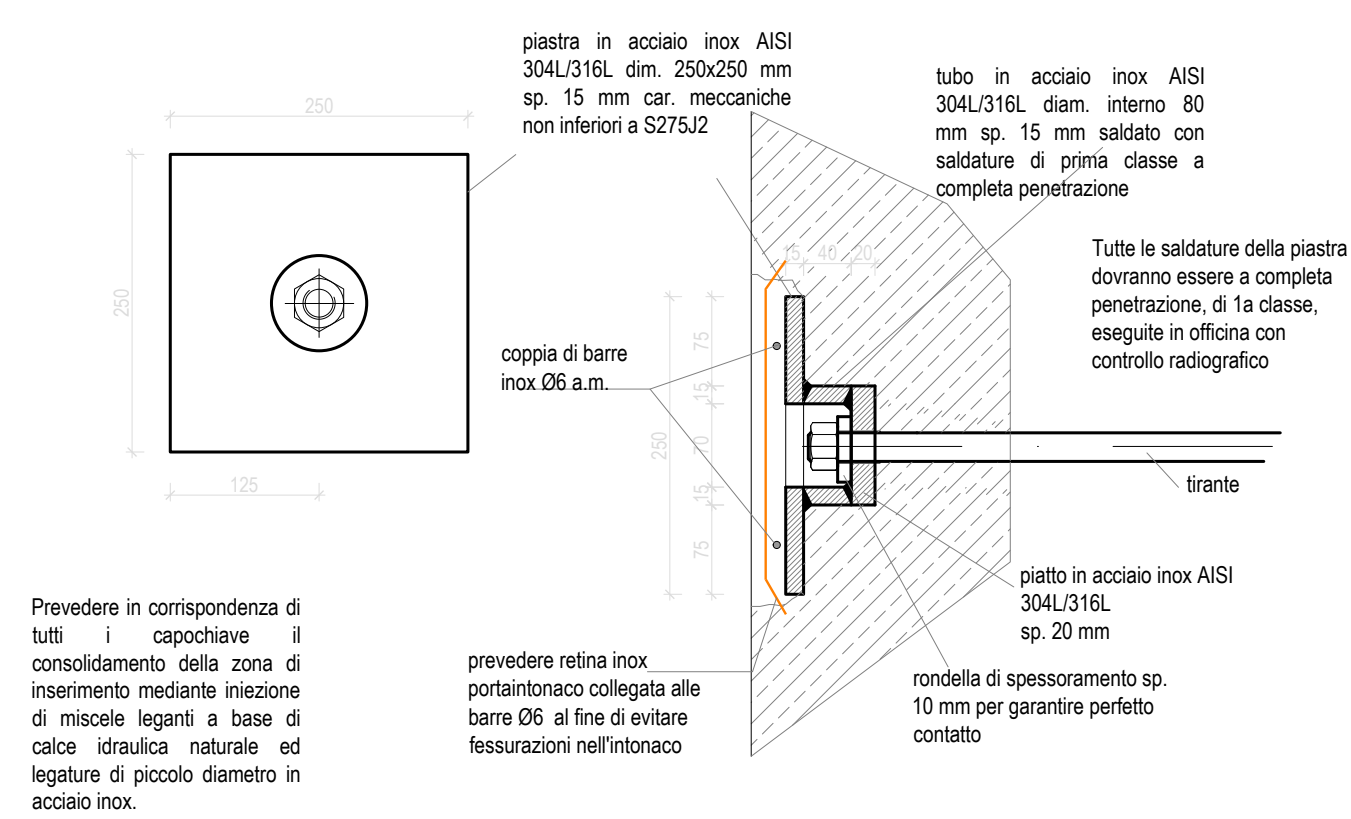
MESH DEL MODELLO



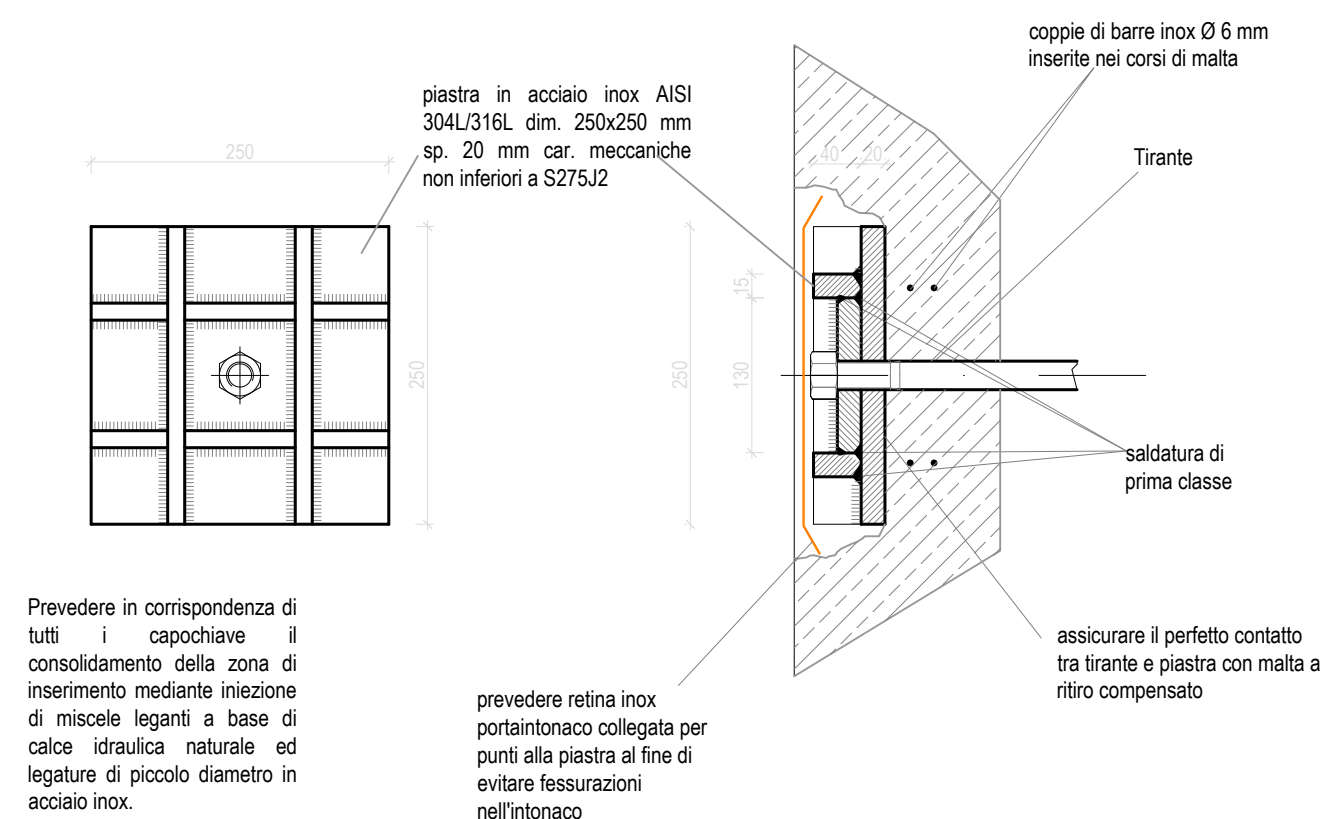
Curva di capacità



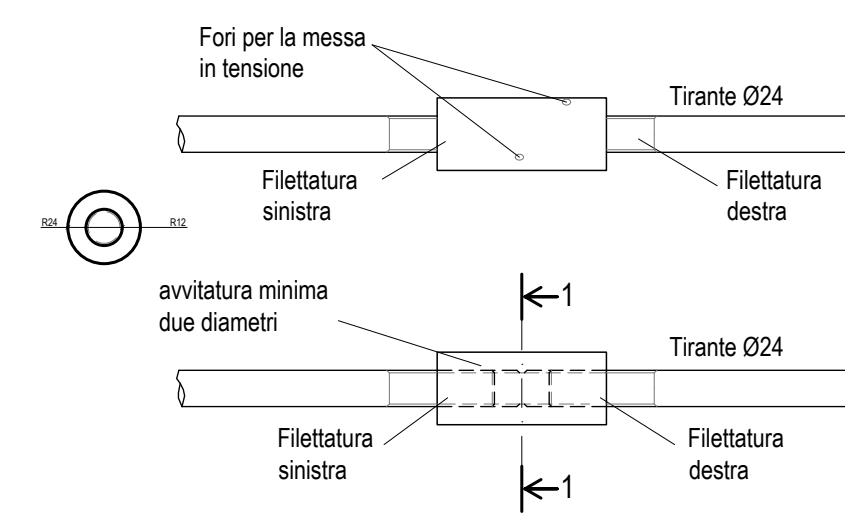
PARTICOLARE PIASTRA LISCIA AD INCASSO - IPOTESI 1
SCALA 1:5



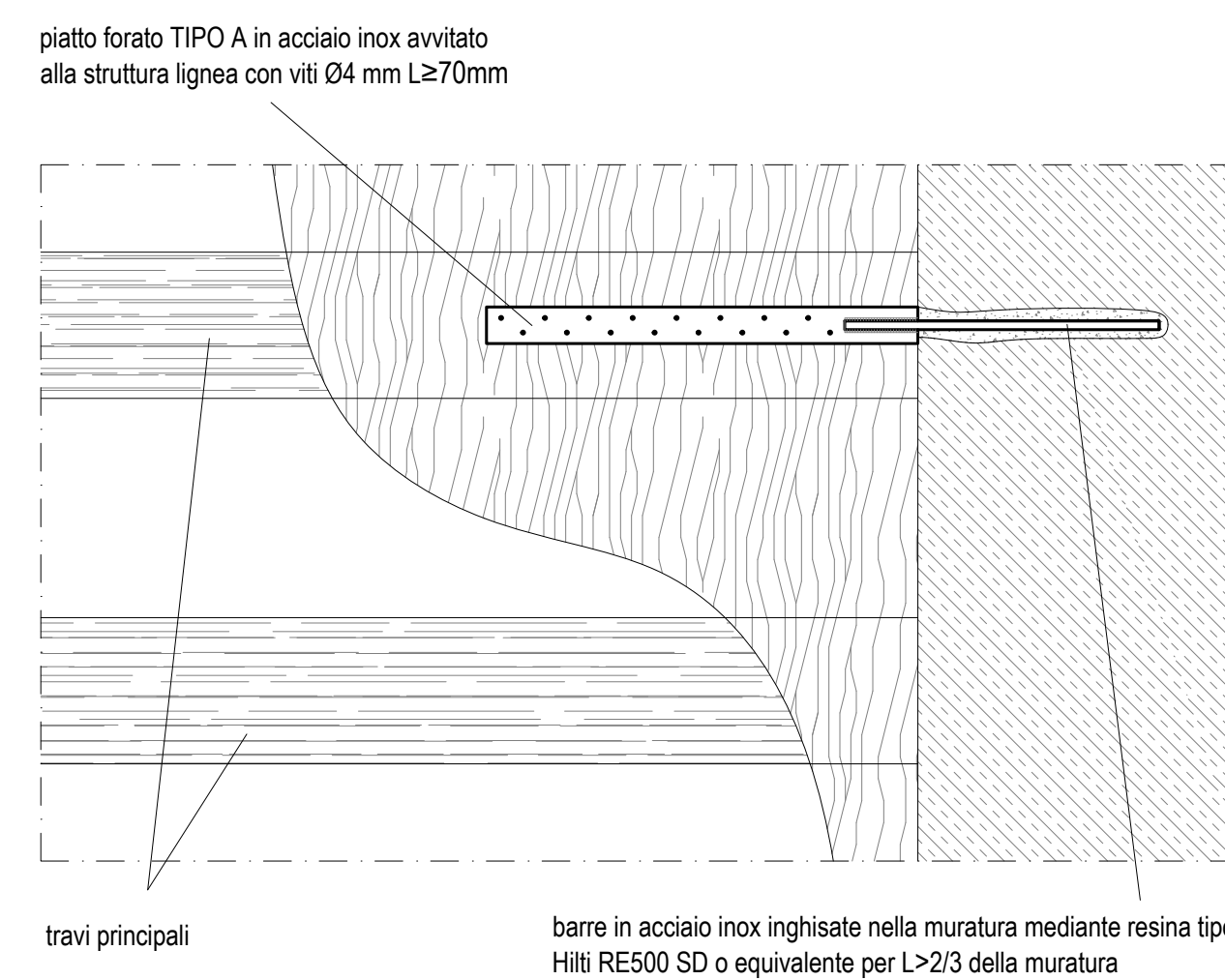
PARTICOLARE PIASTRA NERVATA AD INCASSO - IPOTESI 2
SCALA 1:5



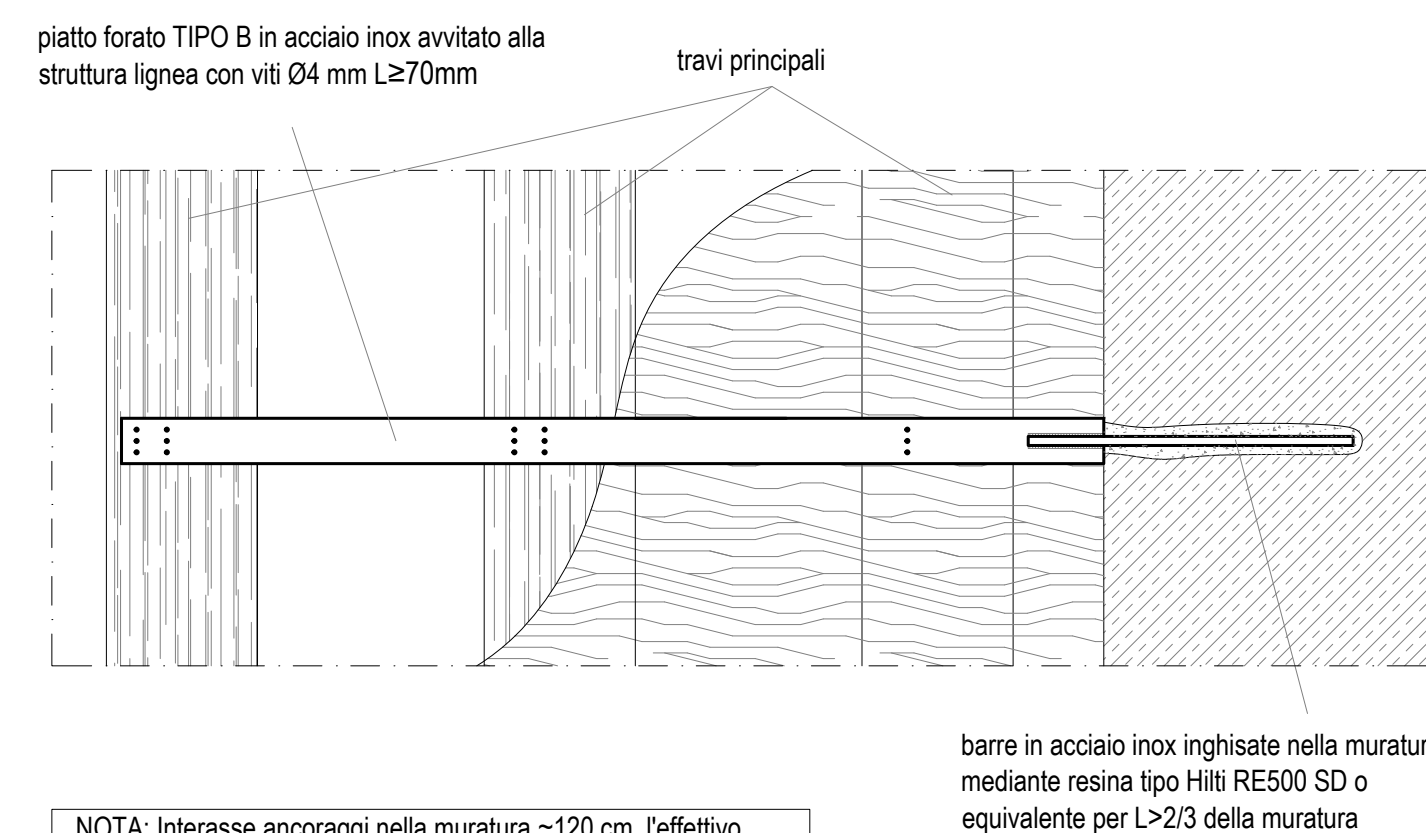
PARTICOLARE 9
MANICOTTO DI GIUNZIONE TIRANTE Ø24
Scala 1:5



PARTICOLARE - TIPO 1
ANCORAGGIO SOLAIO LIGNEO ALLA MURATURA PERIMETRALE PARALLELO ALL'ORDITURA PRIMARIA
Scala 1:10

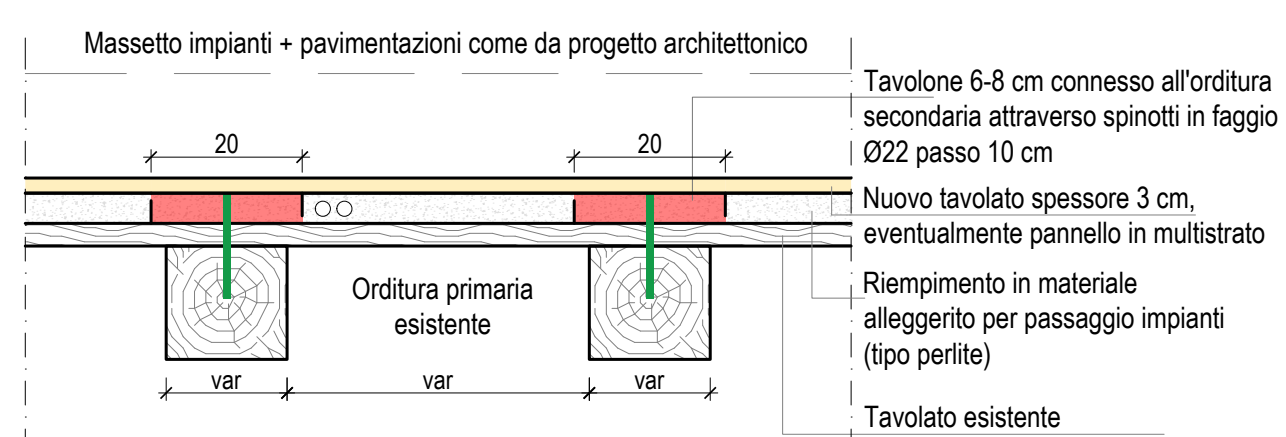


PARTICOLARE-TIPO 2
ANCORAGGIO SOLAIO LIGNEO ALLA MURATURA PERIMETRALE PERPENDICOLARE ALL'ORDITURA PRIMARIA
Scala 1:10



NOTA: Interasse ancoraggi nella muratura ~120 cm, l'effettivo posizionamento dovrà essere stabilito in sito in accordo con la D.L.

PARTICOLARE INTERVENTO LEGNO-LEGNO
scala 1:10



Comune di Padova
 Settore Lavori Pubblici
Progetto di armonizzazione opere di p.le Boschetti con palazzine liberty, via Trieste e mobilità afferente.

PROGETTO DEFINITIVO
 Comune di Padova - Settore Lavori Pubblici
 via N. Tommaseo, 60 - 35131 Padova, telefono segreteria: t. +39 049 8204394 - f. +39 049 8204332
 ediliziapubblica@comune.padova.it
 Ufficio progettazione ed esecuzione interventi
 Responsabile Unico del Procedimento: Arch. Stefano Bernevgni
 Progettista Architettonico
 Lorenzo Attolico
 Via Piave, 8 - 35138 - Padova - t.+39 049 0973391 - f.+39 049 0973390
 Progettista Strutturale Parco
 Studio Navarra Associati
 Via Cristoforo Colombo, n. 26 - Selvazzano Dentro 35030 PD - t. +39 049 623155 - f. +39 049 8687122
 Progettista Strutturale Palazzine
 SM Ingegneria s.r.l.
 Via dell'Artigianato, n. 7 - Caselle di Sommacampagna, 37066 VR - t. +39 045 8581711 - f. +39 045 8589182

PALAZZINA OVEST - CONS.TO SOLAI E INSERIMENTO TIRANTI			
Rev.	Nome file	Data	Tecnico Redattore
01	Palazzina Est	04-2019	SM Ingegneria s.r.l.
02			Scale di riduzione
03			
04			Varia

66