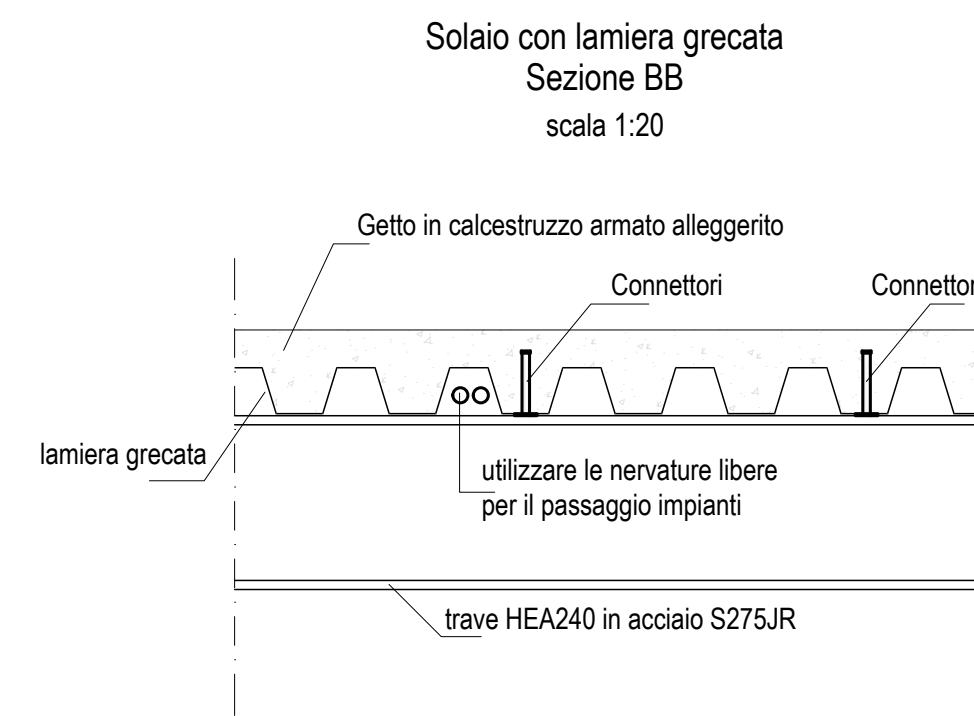
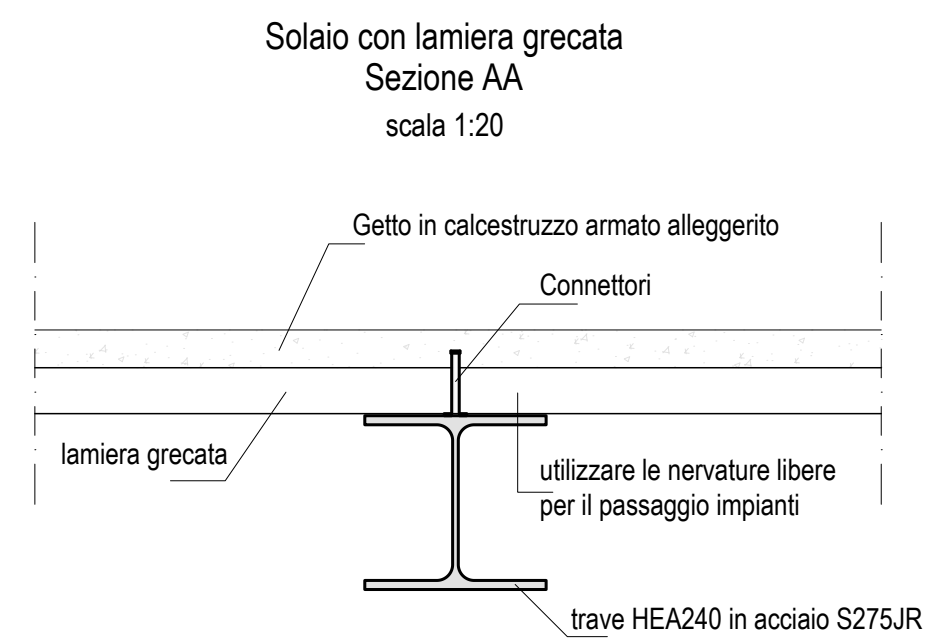
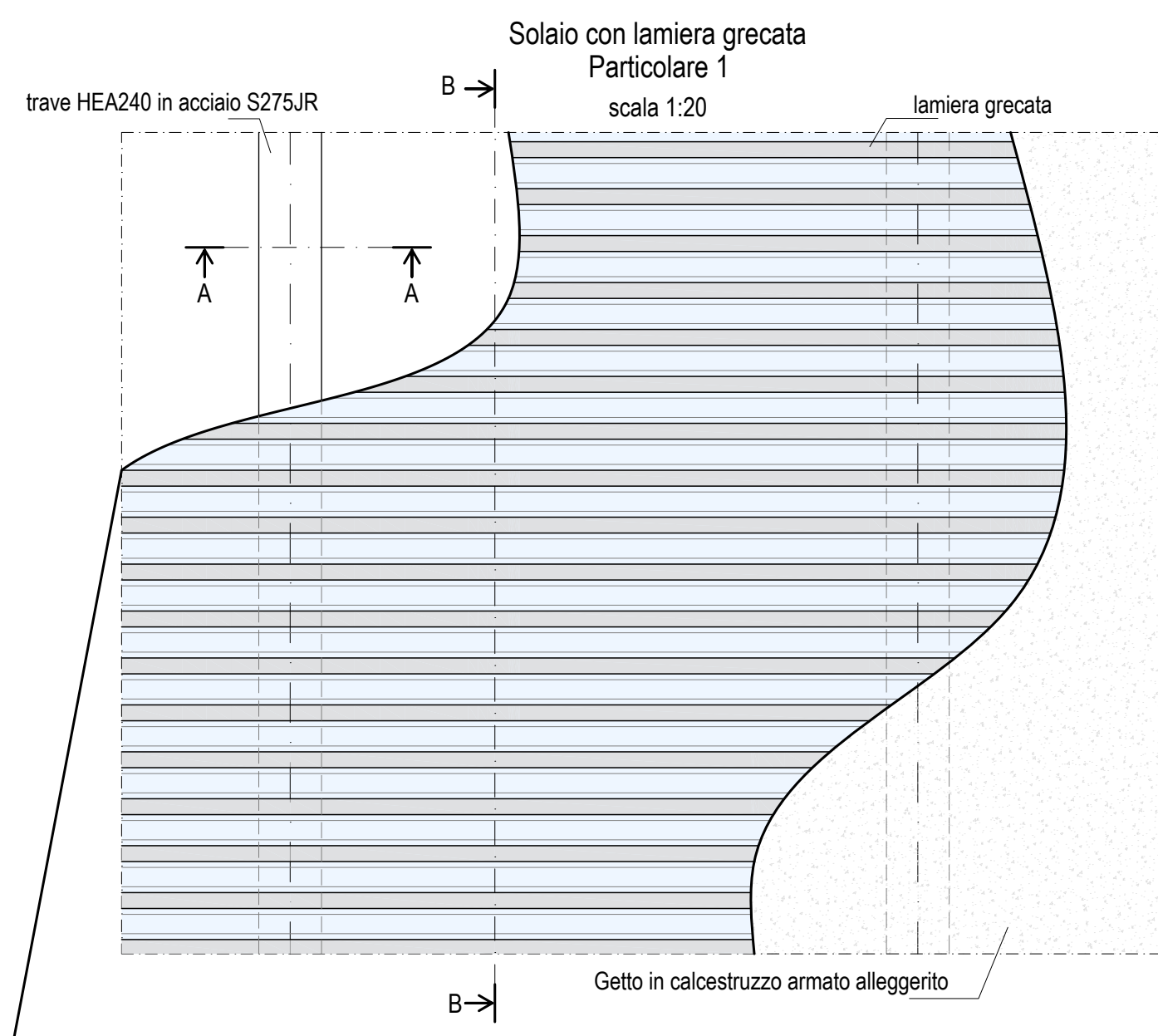
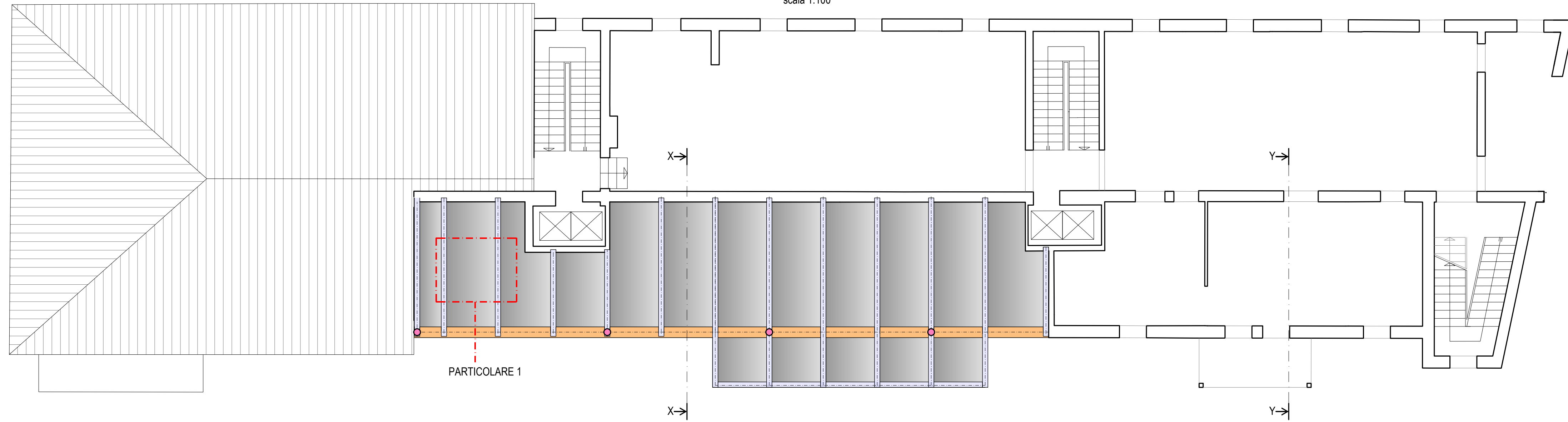
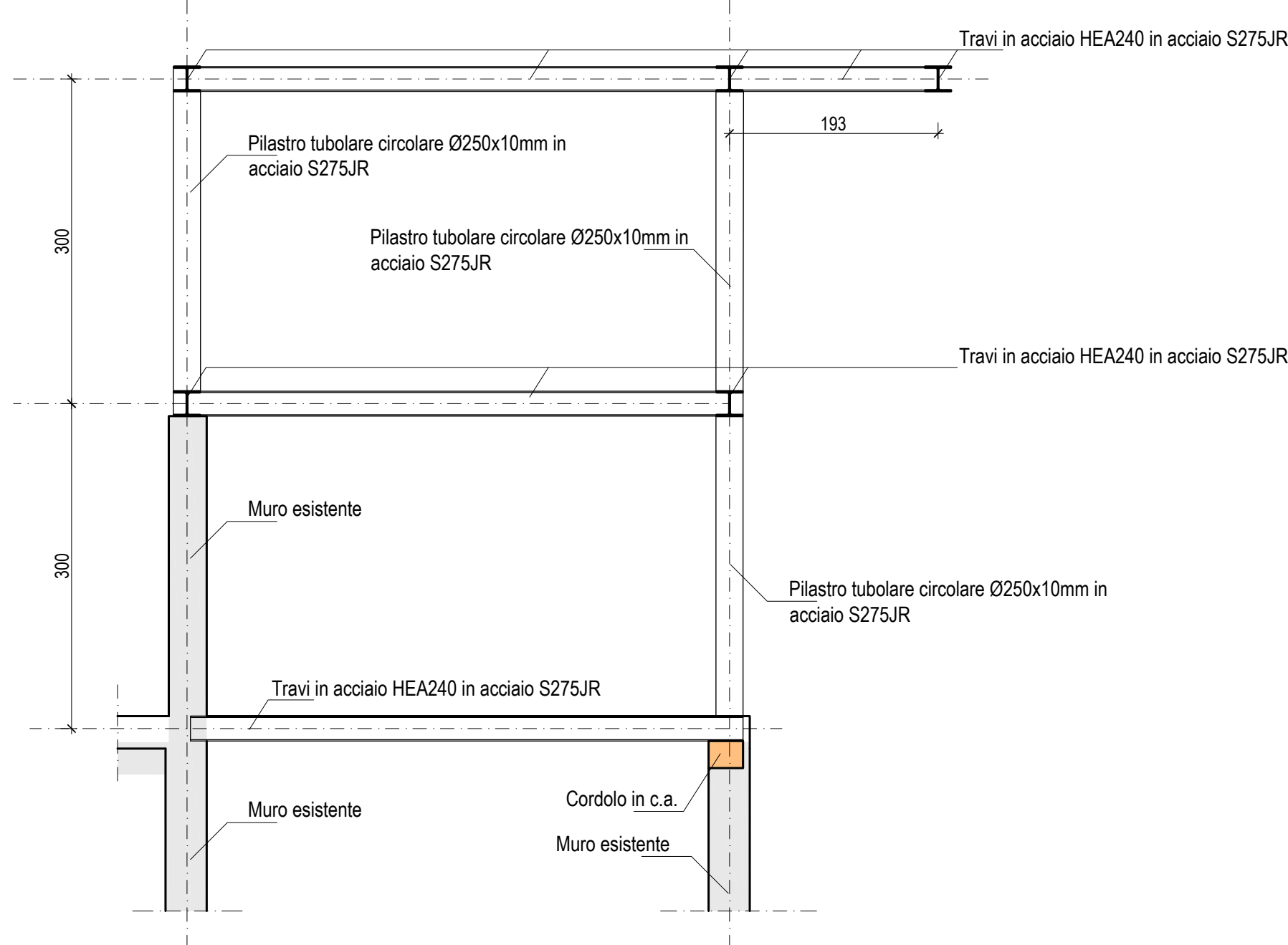


PALAZZINA OVEST  
Pianta piano quarto - Impalcato di calpestio prima terrazza  
scala 1:100

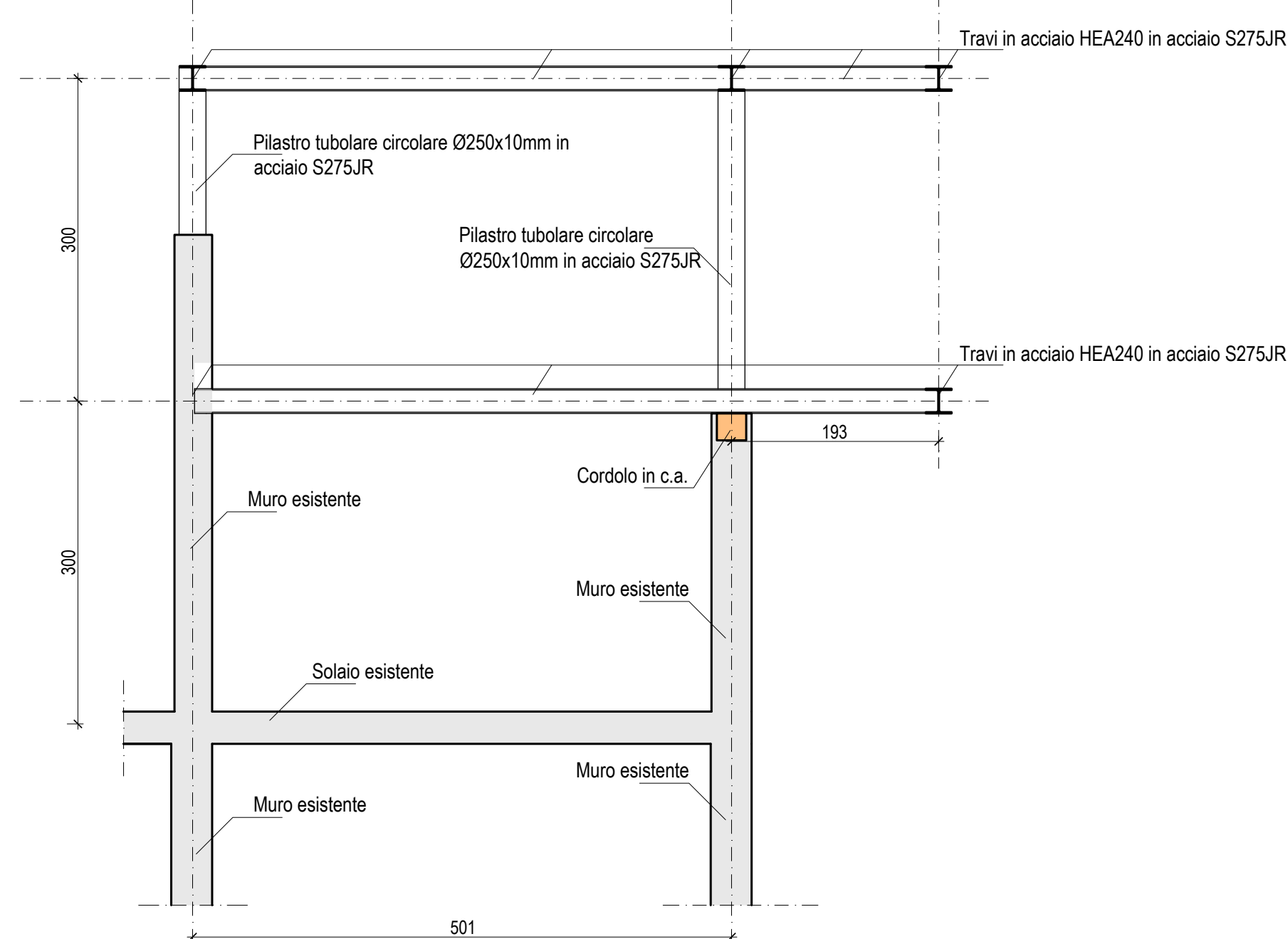


- Travi HEA240 in acciaio S275JR inserite nella muratura
- Solaio in lamiera grecata e getto in c.a.
- Pilastro tubolare circolare Ø250x10mm in acciaio S275JR
- Cordolo in calcestruzzo armato per permettere l'appoggio dei pilastri in acciaio

Sezione XX  
scala 1:50

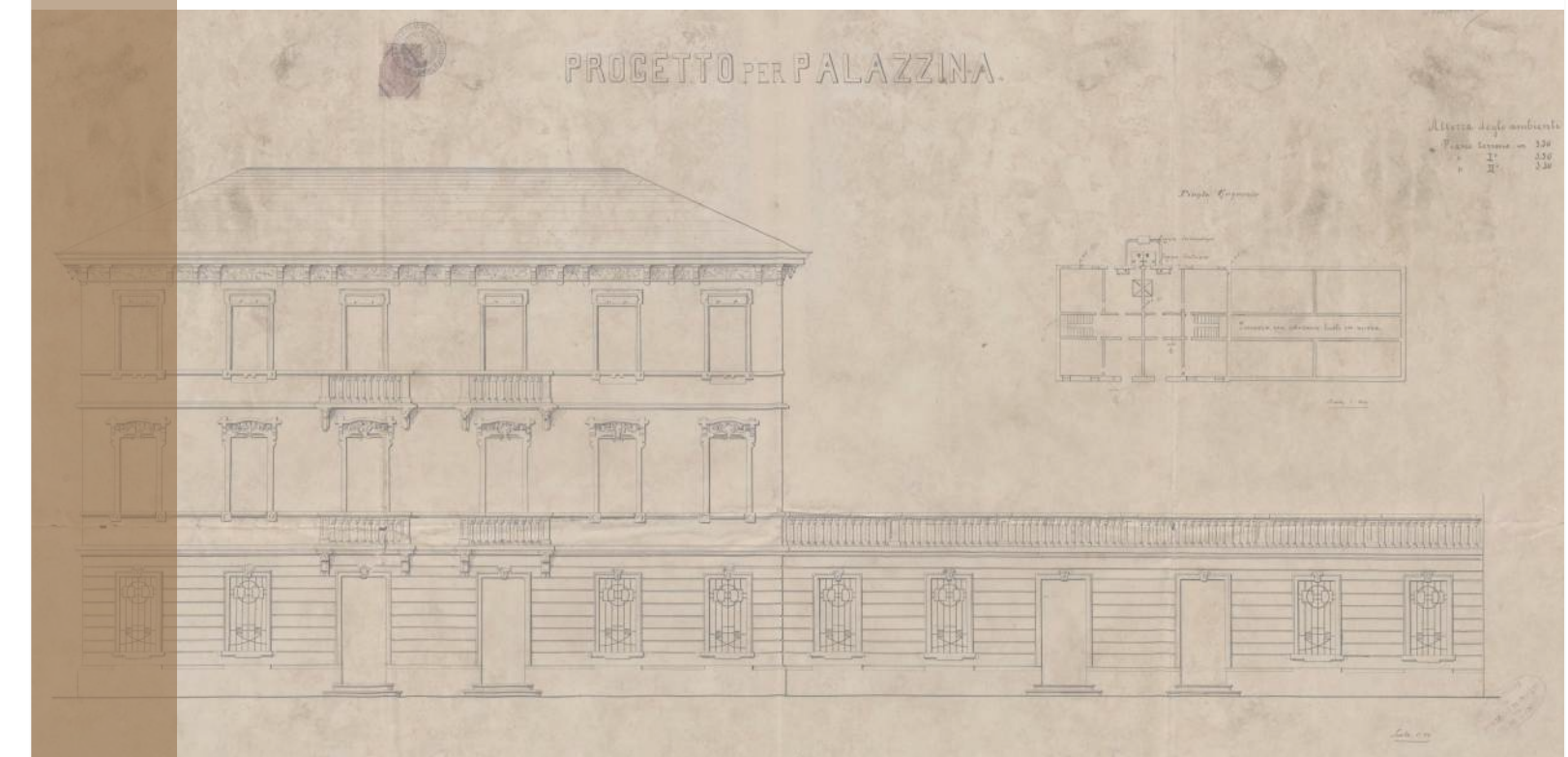


Sezione YY  
scala 1:50



Comune di Padova  
Settore Lavori Pubblici

Progetto di armonizzazione opere di  
p.le Boschetti con palazzine liberty,  
via Trieste e mobilità afferente.



**PROGETTO DEFINITIVO**

Comune di Padova - Settore Lavori Pubblici  
via N. Tommaseo, 60 - 35131 Padova, telefono segreteria: t. +39 049 8204394 - f. +39 049 8204332  
edilziapubblica@comune.padova.it  
Ufficio progettazione ed esecuzione interventi  
Responsabile Unico del Procedimento: Arch. Stefano Bernevig

Progettista Architettonico  
Lorenzo Attolico  
Via Piave, 8 - 35138 - Padova - t.+39 049 0973391 - f.+39 049 0973390

Progettista Strutturale Parco  
Studio Navarra Associati  
Via Cristoforo Colombo, n. 26 - Selvazzano Dentro 35030 PD - t. +39 049 623155 - f. +39 049 8687122

Progettista Strutturale Palazzine  
SM Ingegneria s.r.l.  
Via dell'Artigianato, n. 7 - Caselle di Sommacampagna, 37066 VR - t. +39 045 8581711 - f. +39 045 8589182

**PALAZZINA OVEST - IMPALCATO NUOVO - LIVELLO 4P**

Rev.	Nome file	Data	Tecnico Redattore	Elaborato
01	Palazzina Ovest	04-2019	SM Ingegneria s.r.l.	<b>68</b>
02			Scala di riduzione	
03				
04			Varia	