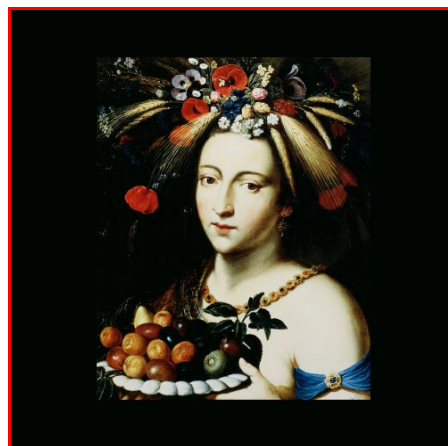


**Martedì 11 febbraio 2014, ore 17,15**

Informambiente, via dei Salici 35 (Guizza)

Verso il  
**Piano d'Azione**  
per l'*Agricoltura Urbana*  
ed il *Parco Agro-Paesaggistico Metropolitan*

formazione dei  
**Gruppi tematici**



La riscoperta dell'agricoltura e del territorio rurale  
quali fattori essenziali per ridisegnare e rigenerare le città.

Ore 17.15 – Registrazione partecipanti

Ore 17.30 - con il coordinamento di **Matteo Mascia** e **Daniela Luise**

- *Analisi delle indicazioni emerse nel corso del primo incontro*
- *Condivisione dei tematismi da approfondire*
- *Formazione dei gruppi tematici*
- *Definizione delle finalità e degli obiettivi del Piano d'Azione*

Ore 19.00 - a cura di **Spartaco Vitiello**

*Presentazione del sito web per il Forum dell'Agricoltura Urbana  
e del Parco Agro-paesaggistico Metropolitan*