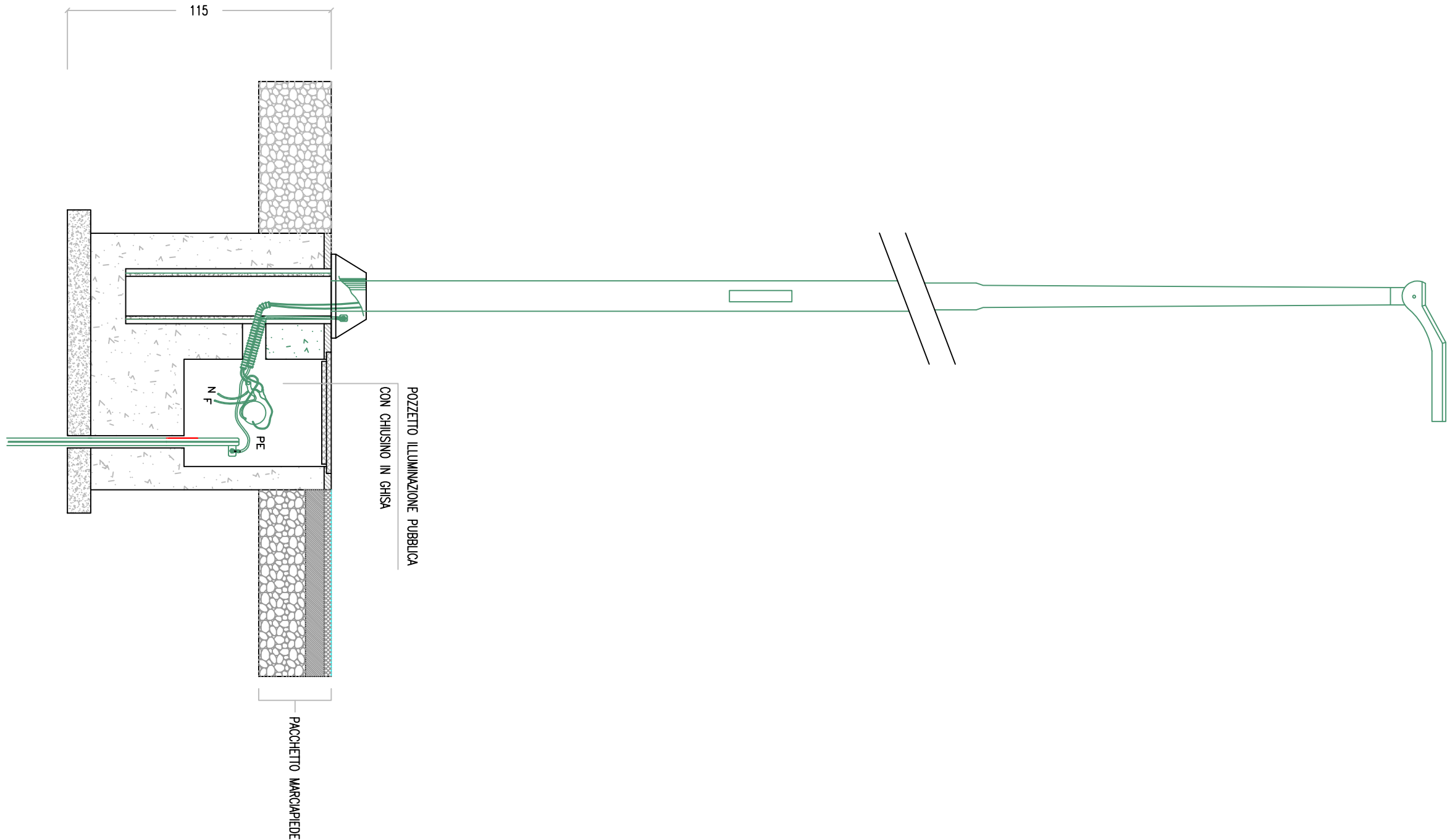
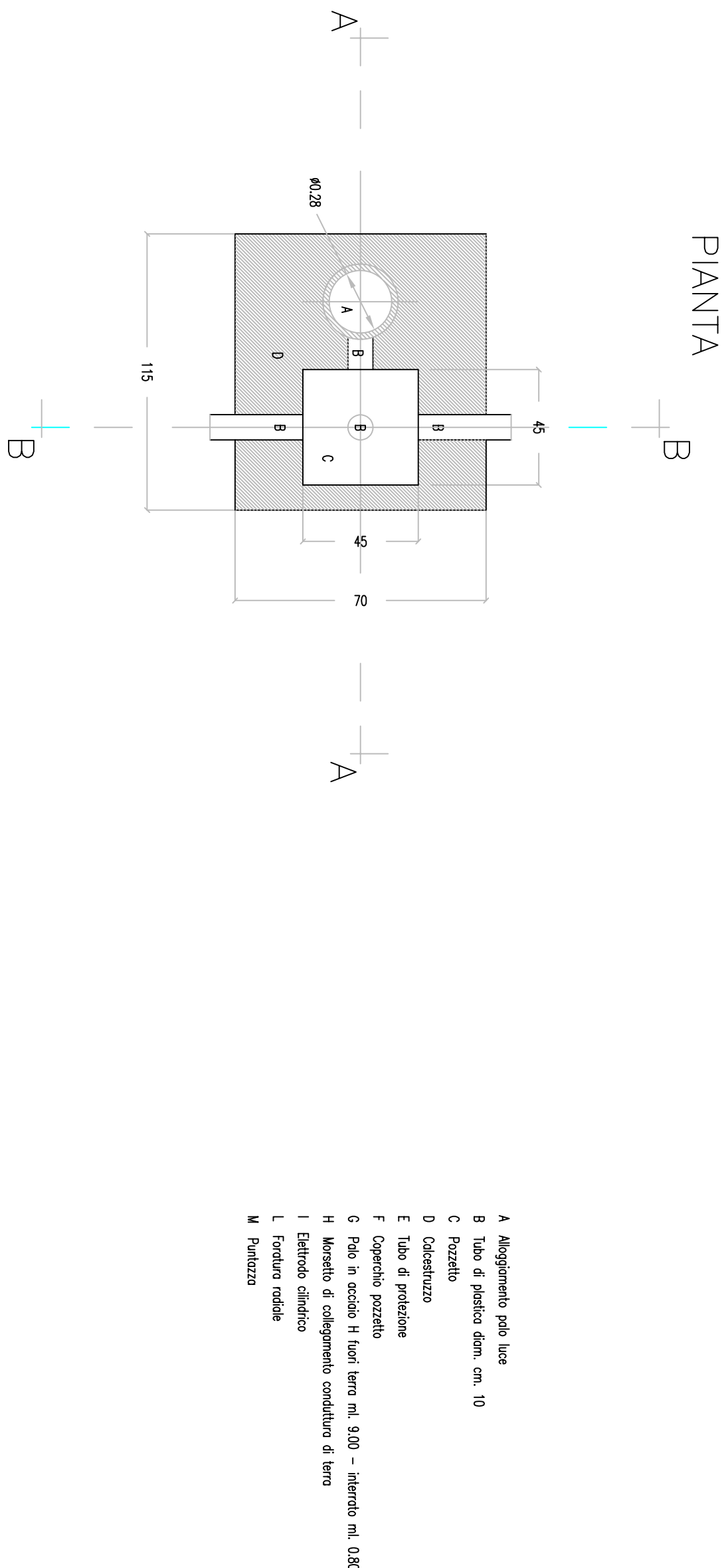


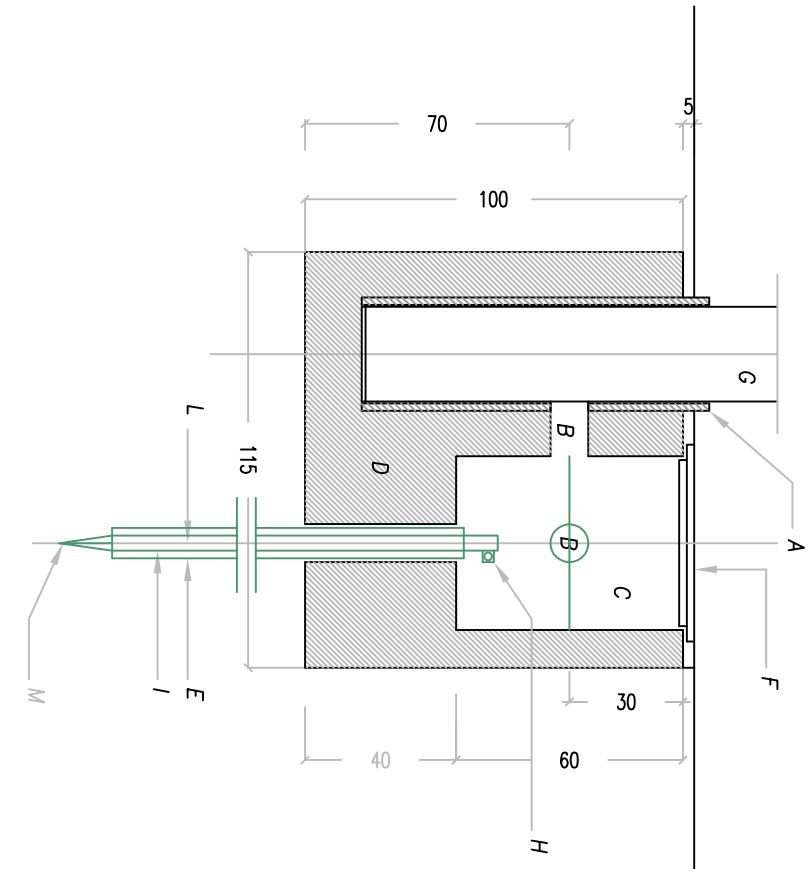
PARTICOLARE PALO DI ILLUMINAZIONE
scala 1:20



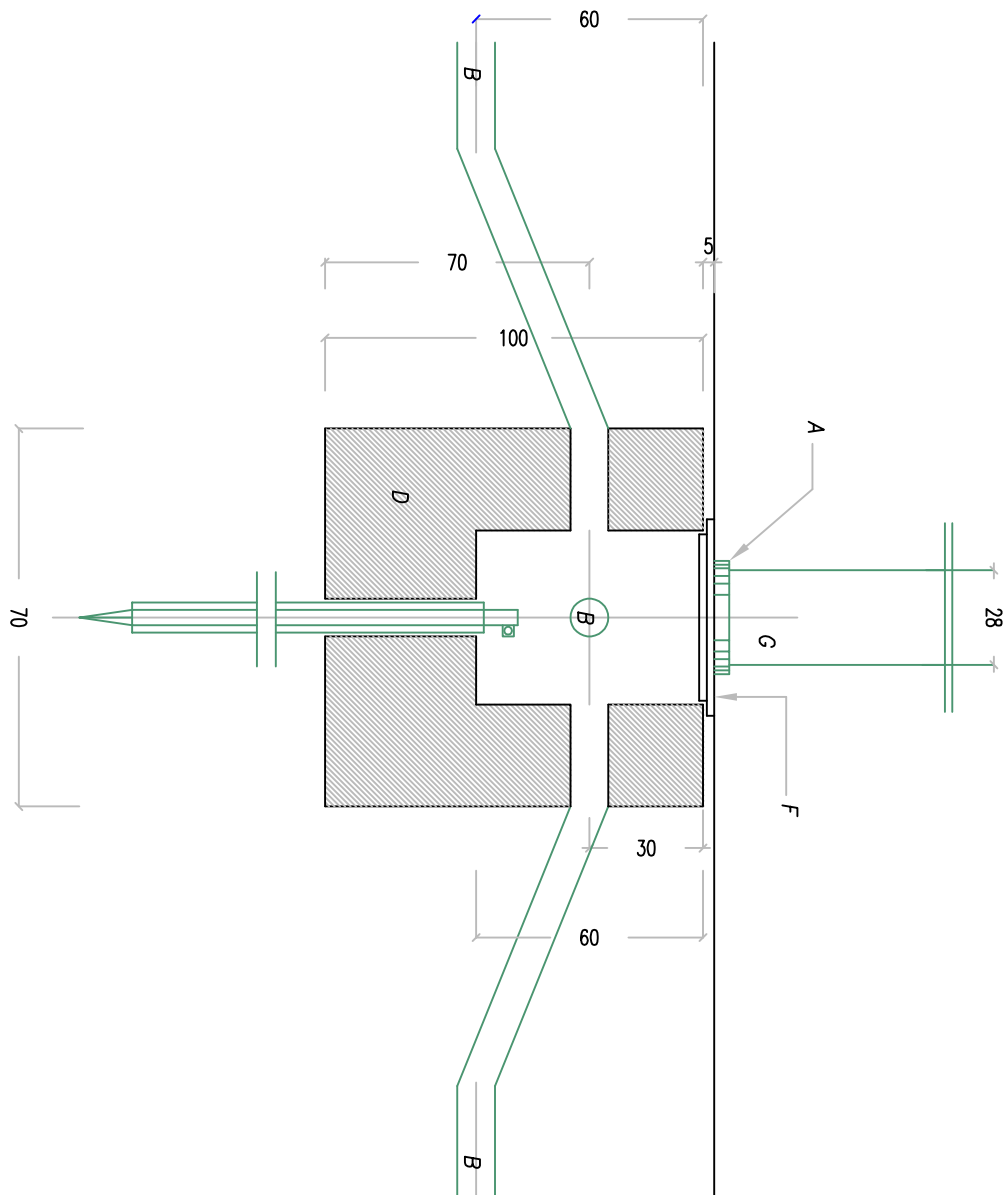
PARTICOLARE PUNTO DI ILLUMINAZIONE
scala 1:20



SEZIONE A-A

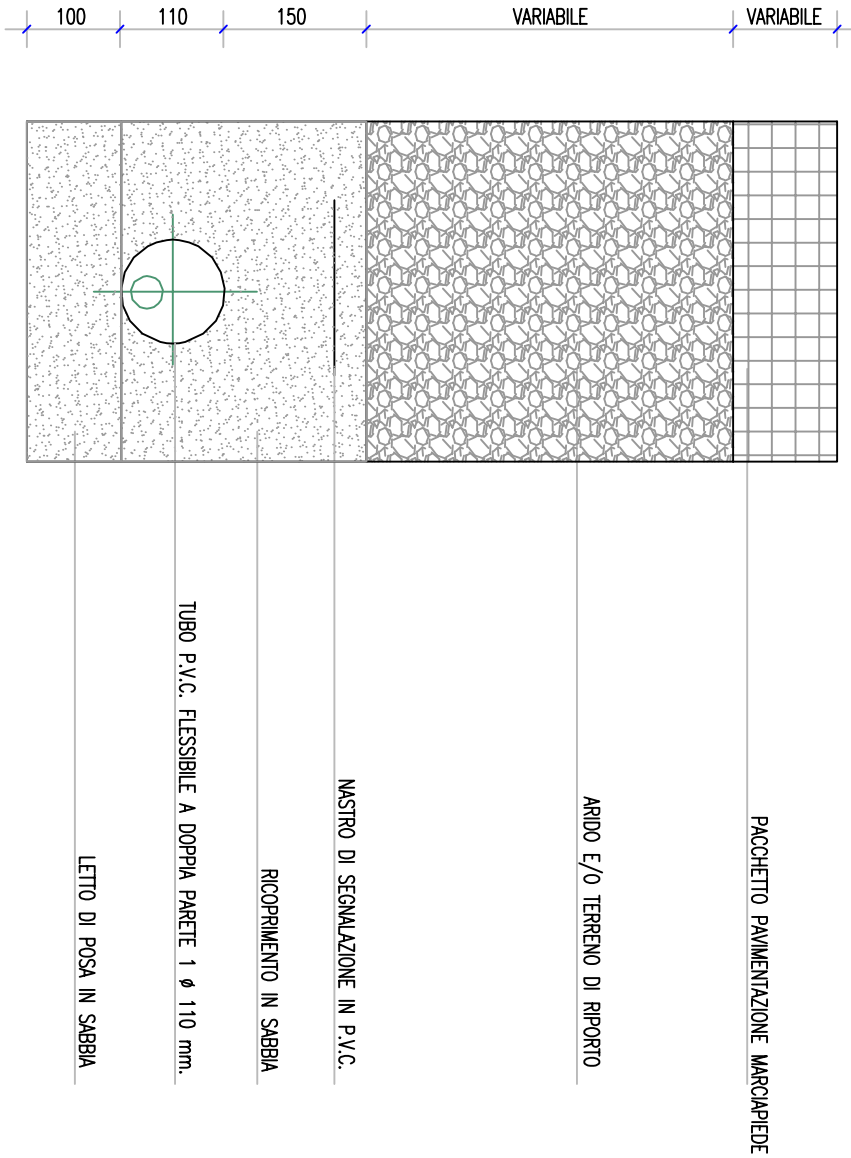


SEZIONE B-B

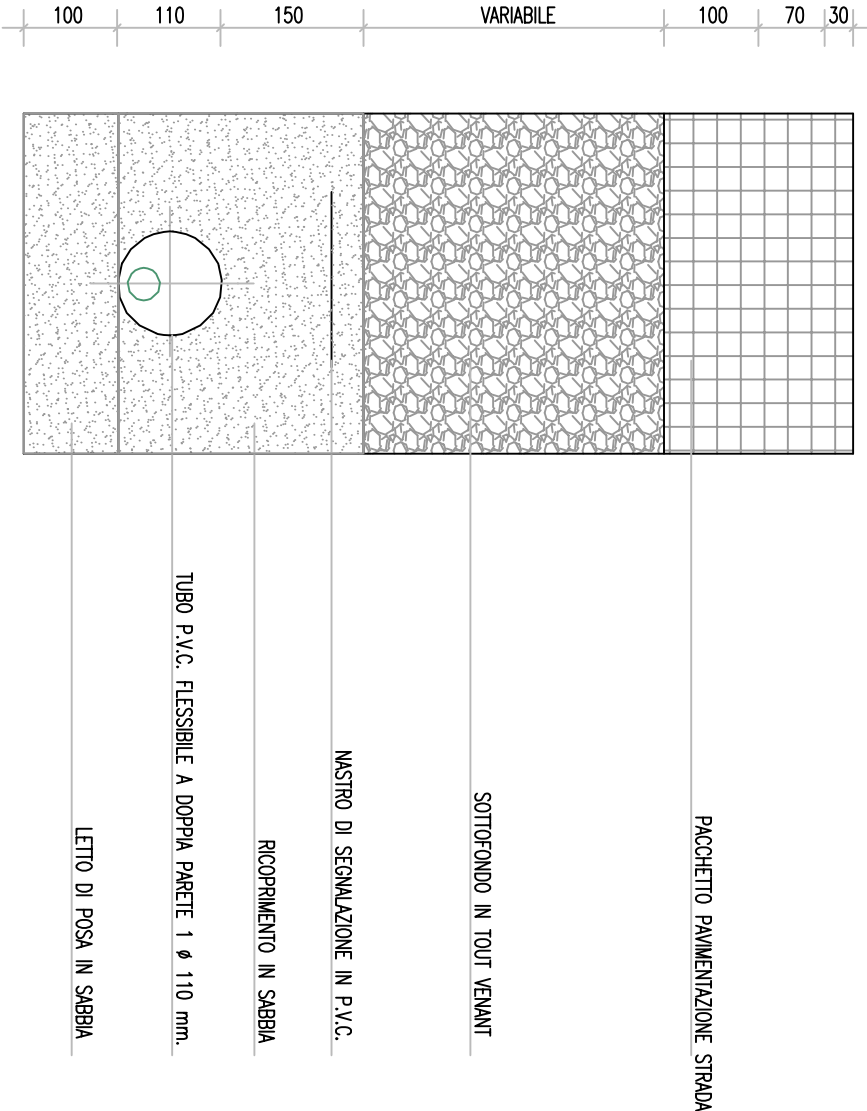


TIPOLOGIA PALO DI ILLUMINAZIONE E CORPO ILLUMINANTE DA
CONCORDARE CON LA DIREZIONE LAVORI

PARTICOLARE POSA TUBO SU MARCIAPIEDE
scala 1:10



PARTICOLARE POSA TUBO SU SEDE STRADALE
scala 1:10



COMUNE DI PADOVA

AREA LL.PP.

Settore Opere Infrastrutturali, Manutenzioni e Arredo Urbano
Servizio Infrastrutture

ELENCO ANNUALE ANNO 2016

PROGETTO ESECUTIVO

**OPERE DI ARREDO URBANO
SPAZI PUBBLICI DEI QUARTIERI**
INTERVENTO 1 - NUOVO PARCHEGGIO IN VIA ROMAGNOLI
INTERVENTO 2 - NUOVO PARCHEGGIO IN VIA BRAMANTE
INTERVENTO 3 - NUOVA ROTATORIA TRA VIA MONTA E VIA CORAZZA
IMPORTO COMPLESSIVO: € 370.000,00

N° Progetto	CUP	Elaborato	10
Nome file	004E1500240004	PARTICOLARI COSTRUTTIVI IMPIANTO DI ILLUMINAZIONE PUBBLICA	
Data	LLPP 001 2016/017		
Settembre 2016			
Progettisti	Rup	Capo Settore	Capo Area
Ingeg. Achil. Pietro Ferretti Ingeg. Giorgio Minervini Geom. Lorenzo Segato Geom. Massimiliano Mantù	Ingeg. Massimo Benvenuti	Arch. Luigino Gemmo	Arch. Luigino Gemmo