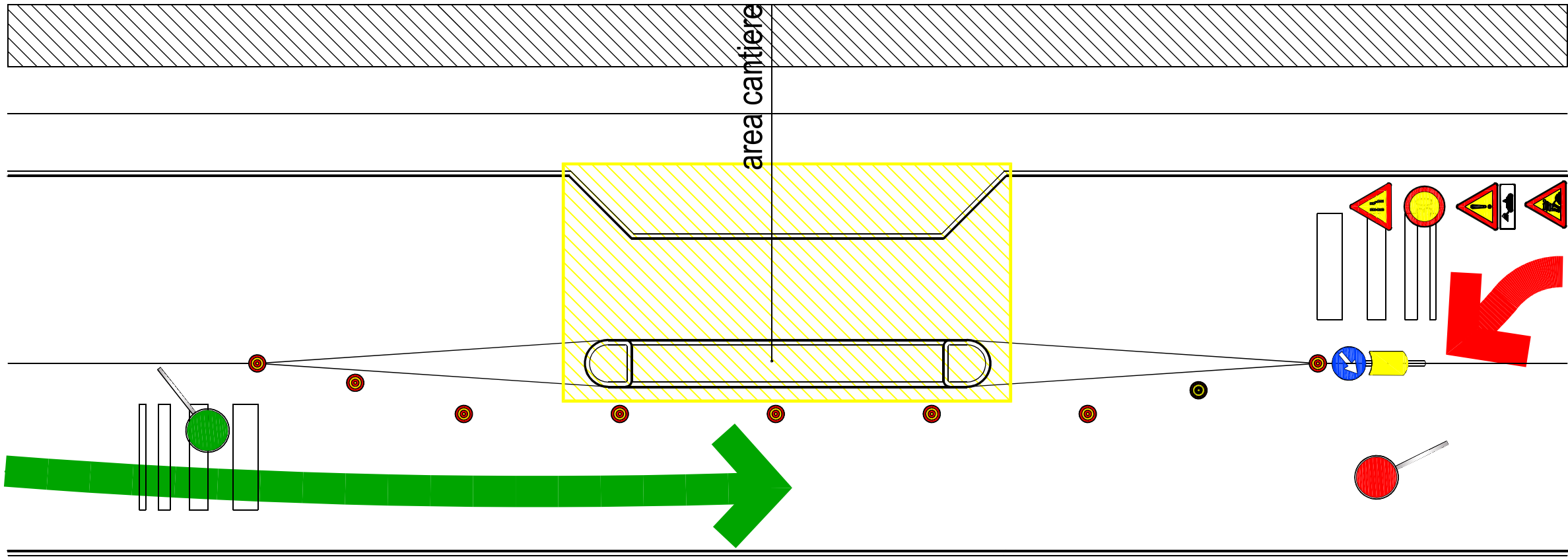
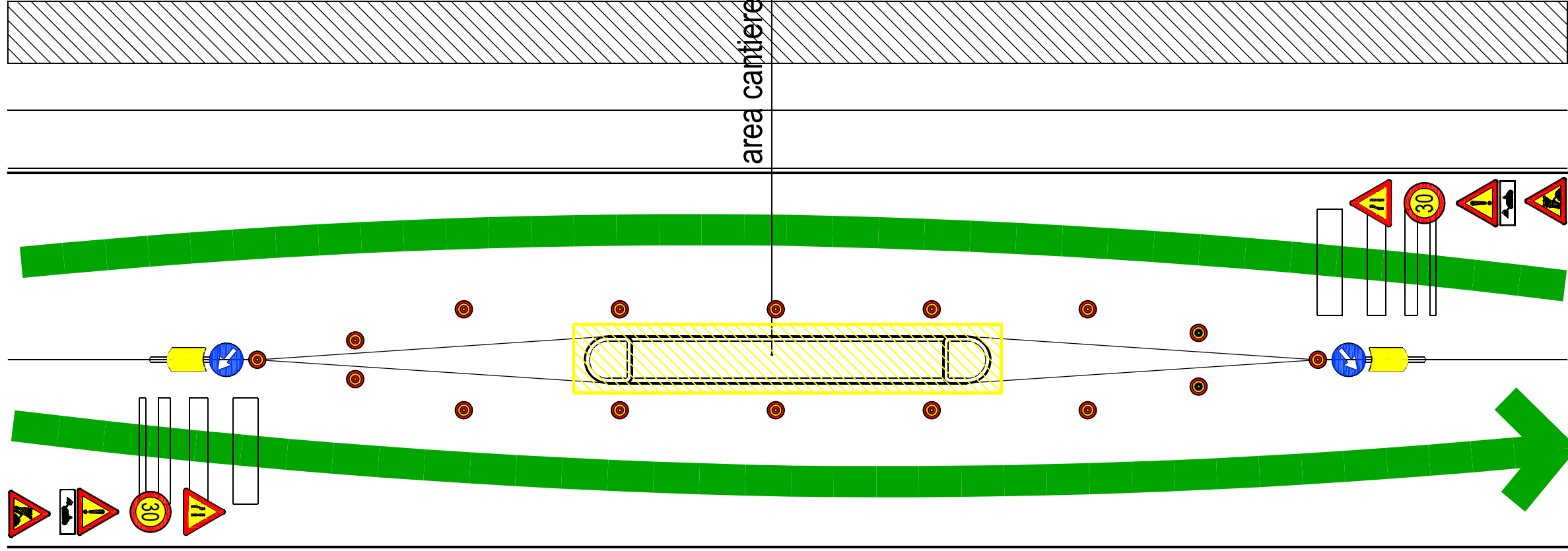


STRADA A DOPPIO SENSO DI CIRCOLAZIONE CON DUE CORSIE
CANTIERE LATERALE MEZZA CARREGGIATA



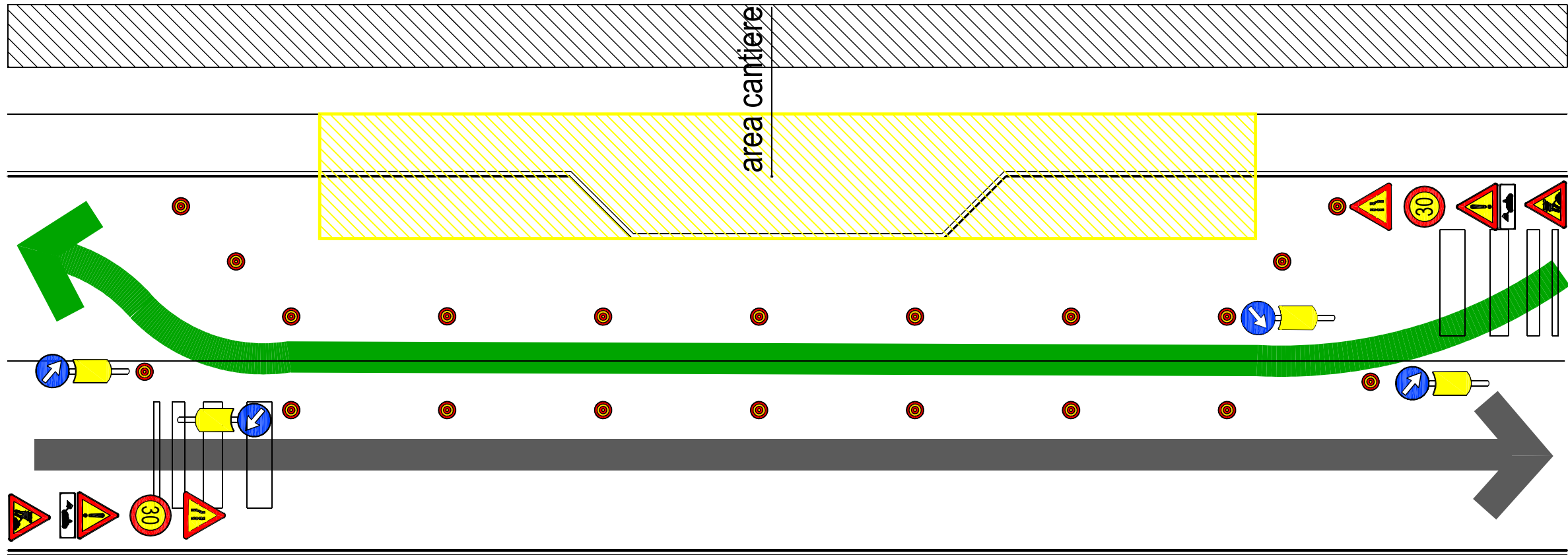
la carreggiata è di 2.75 m; è possibile ridurla a 2.50 m se è interdetto il transito di trasporto pesante e pubblico collettivo per il periodo di cantiere

STRADA A DOPPIO SENSO DI CIRCOLAZIONE CON DUE CORSIE
CANTIERE MOBILE CENTRO CARREGGIATA



la carreggiata è di 2.75 m; è possibile ridurla a 2.50 m se è interdetto il transito di trasporto pesante e pubblico collettivo per il periodo di cantiere

STRADA A DOPPIO SENSO DI CIRCOLAZIONE CON DUE CORSIE
CANTIERE MOBILE AI LATI DELLA CARREGGIATA



se la carreggiata è maggiore di 5.60 m, è possibile mantenere una strada a doppio senso di marcia



COMUNE DI PADOVA
SETTORE LAVORI PUBBLICI
Servizio Opere Infrastrutturali



"RIQUALIFICAZIONE VIE GRASSI/MARONCELLI"

Importo complessivo € 250.000,00

PROGETTO ESECUTIVO

N° Progetto 001	LLPP OPI2020/042 CUP H97H20001110004	Elaborato 07	
nome file 07 SICUREZZA.dwg		PROGETTO SCHEMI SICUREZZA	
ottobre 2020			
Progettisti	Rup	Capo Servizio	Capo Settore
arch. Alberto Marescotti geom. Daniele Pettenello geom. Alessandra Agosti	ing. Massimo Benvenuti	ing. Massimo Benvenuti	ing. Emanuele Nichele