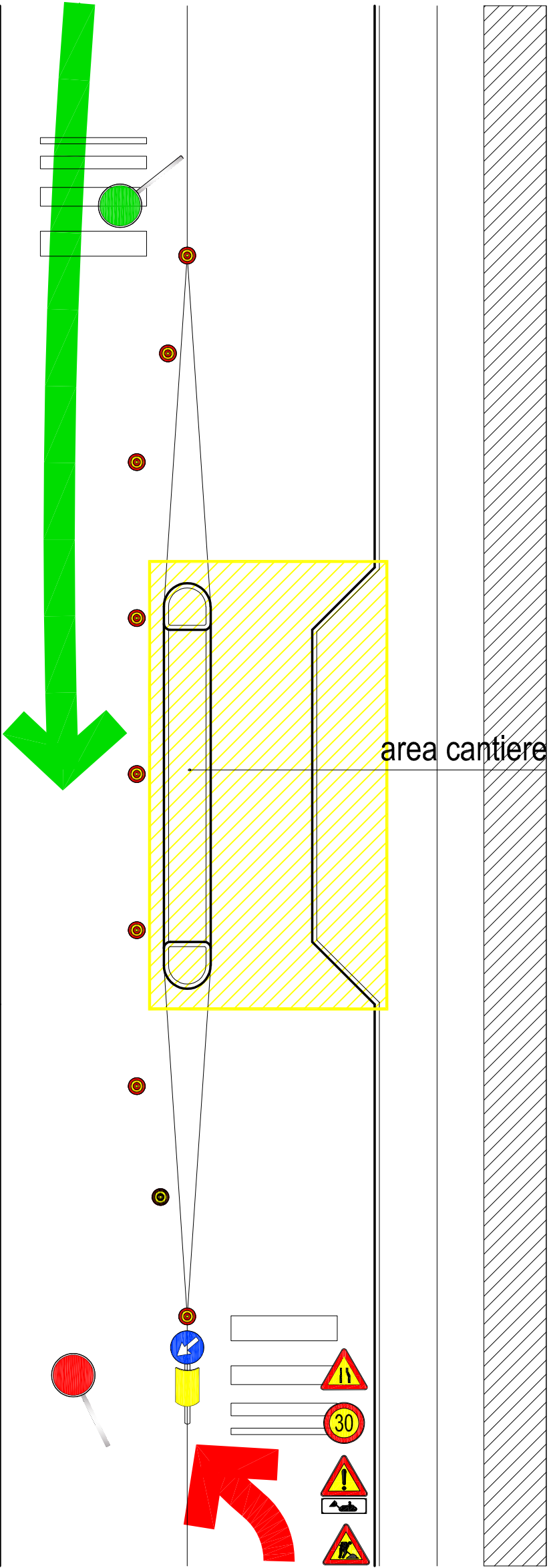
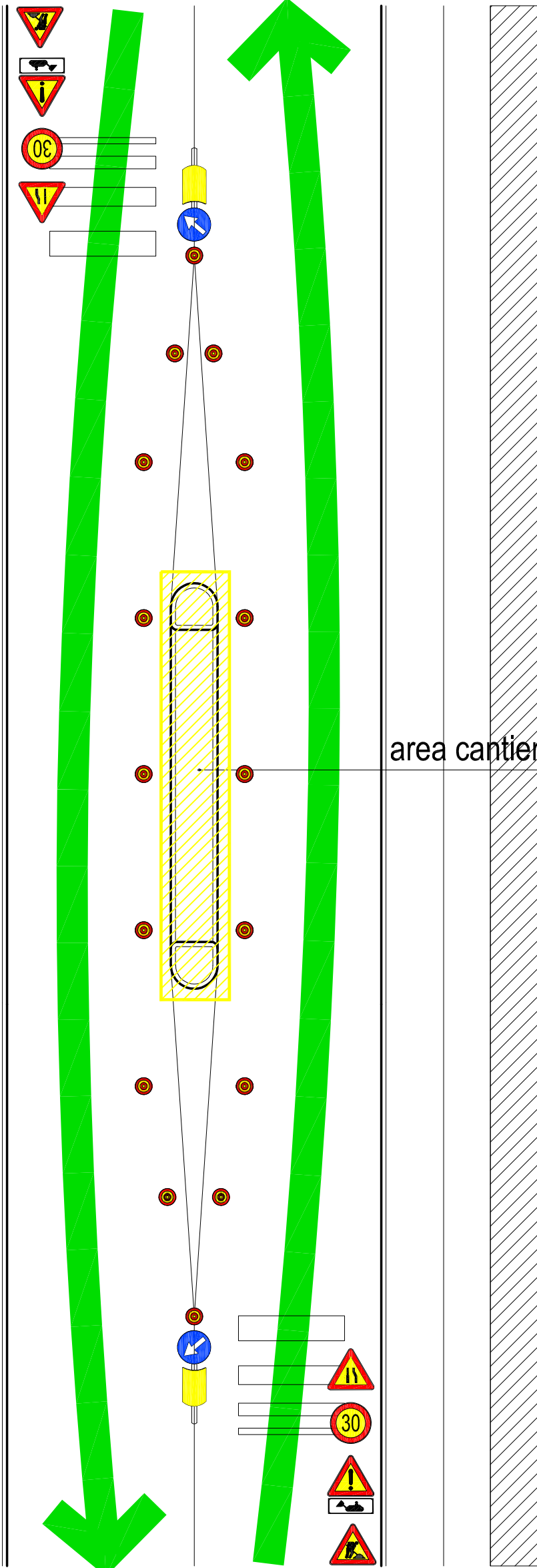


STRADA A DOPPIO SENSO DI CIRCOLAZIONE CON DUE CORSIE
CANTIERE LATERALE MEZZA CARREGGIATA



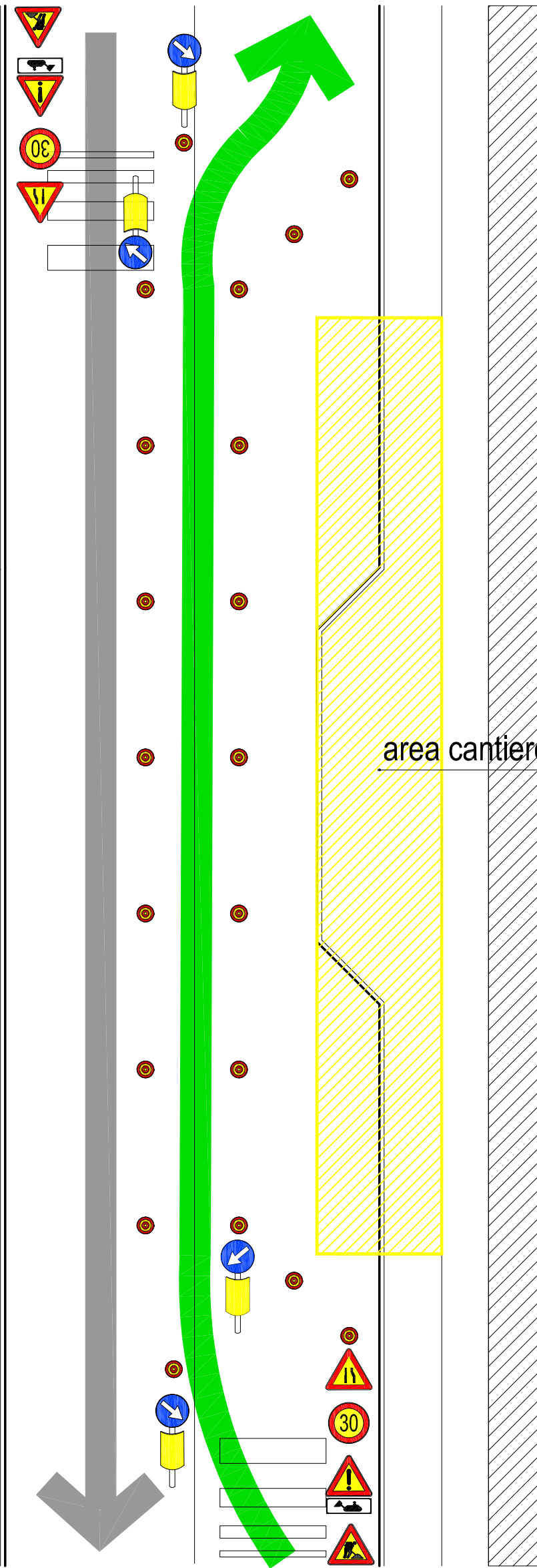
la carreggiata è di 2,75 m; è possibile ridurre a 2,50 m se è interdetto il transito di trasporto pesante e pubblico collettivo per il periodo di cantiere

STRADA A DOPPIO SENSO DI CIRCOLAZIONE CON DUE CORSIE
CANTIERE MOBILE CENTRO CARREGGIATA



la carreggiata è di 2,75 m; è possibile ridurre a 2,50 m se è interdetto il transito di trasporto pesante e pubblico collettivo per il periodo di cantiere

STRADA A DOPPIO SENSO DI CIRCOLAZIONE CON DUE CORSIE
CANTIERE MOBILE AI LATI DELLA CARREGGIATA



se la carreggiata è maggiore di 5,50 m, è possibile mantenere una strada a doppio senso di marcia



COMUNE DI PADOVA
SETTORE LAVORI PUBBLICI
Servizio Opere Infrastrutturali

"CAMMIN FACENDO"
Nuove Ciclabili Casa Lavoro

PROGETTO ESECUTIVO



PROVINCIA DI PADOVA
DIREZIONE REGIONALE
OPERE PUBBLICHE
SETTORE LAVORI PUBBLICI
Servizio Opere Infrastrutturali

N° Progetto
022
LLPP
OPI 2021/022
nome file
CF-Casa Lavoro.dwg
ottobre 2021

Elaborato
10

PROGETTO
SCHEMI SICUREZZA

Progettisti
arch. Alberto Marescotti
geom. Daniele Pettenello
geom. Alessandra Agosti

Rup
ing. Massimo Benvenuti

Capo Servizio
ing. Massimo Benvenuti

Capo Settore
ing. Emanuele Nichele