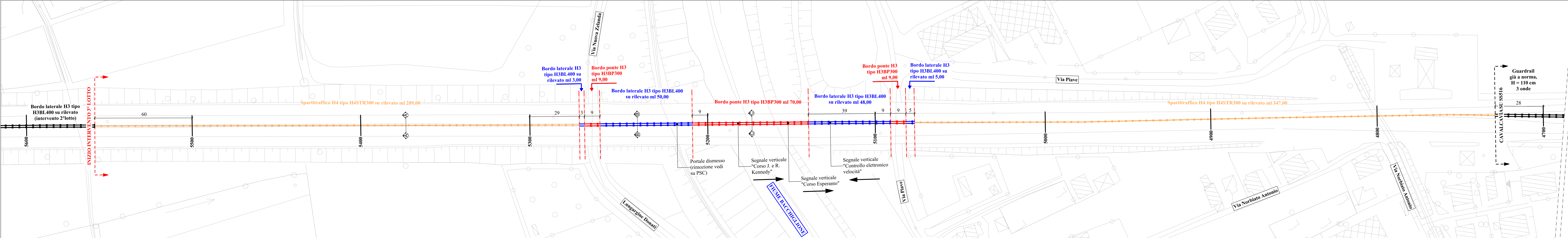
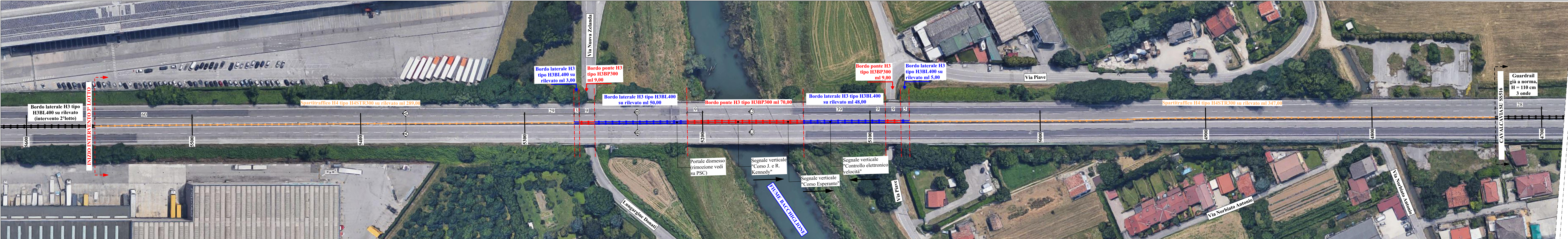


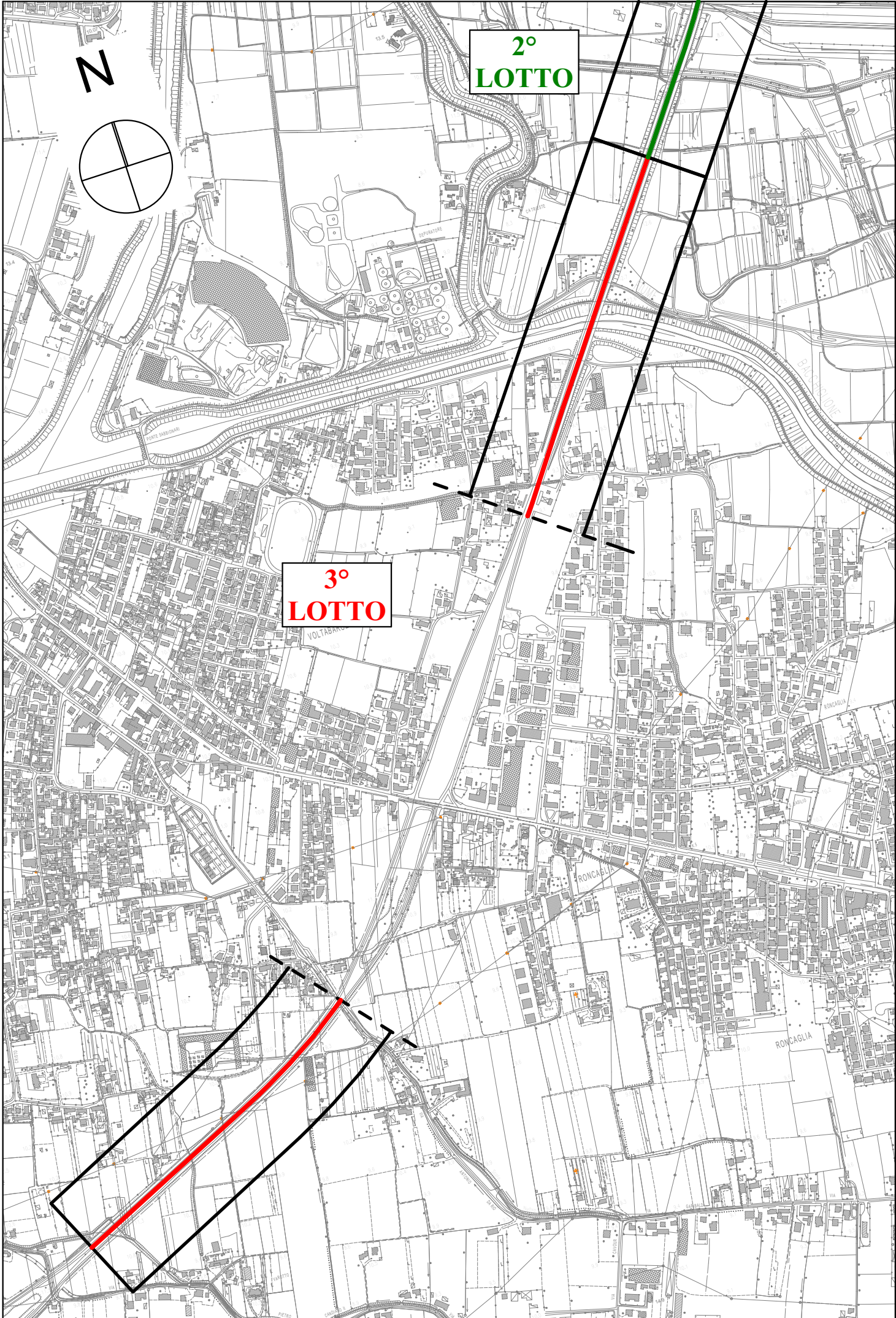
PLANIMETRIA STATODI PROGETTO 1° TRATTO, CTR - scala 1:500



PLANIMETRIA STATODI PROGETTO 1° TRATTO, SATELLITE - scala 1:500



KEYFRAME - scala 1:10000





Comune di PADOVA
Settore opere infrastrutturali, Manutenzione e Arredo Urbano

Capo settore: arch. Luigino Gemma
Responsabile dei progetti: ing. Roberto Piccolo

SOSTITUZIONE, PER ADEGUAMENTO NORMATIVO, DELLE BARRIERE METALLICHE LUNGO LO SPARTITRAFFICO STRADALE NELLA ZONAZIALE SUD-EST DI PADOVA - 3° LOTTO -



PROGETTO ESECUTIVO



INFRASTRUTTURE PER IL TERZIARIO srl
Sede legale, Direzione e Uffici: via Cugugio, 30 - 35127 Padova - Tel. 049-879.56.16 - Email info@ipt.it - www.ipt.it

03.1

Scale: 1:500
Cotazione: 1800,23
File: 001

Revisione	Data	Descrizione	Redazione	Verifica	Approvazione
0	10/06/2018	Emissione	D. Francesco	M. Ruffolo	D. Ferro

A servizio di legge il presente documento è di proprietà della IPT - srl - e' VIETATA LA RIPRODUZIONE E TRASMISSIONE ANCHE PARZIALE senza preventiva autorizzazione.