

BENVENUTI AL PARCO AGRO-URBANO DEL BASSO ISONZO

Stiamo promuovendo la realizzazione di un parco agricolo per preservare e valorizzare la vocazione originaria del luogo e al contempo inserirlo all'interno del tessuto urbano contemporaneo: un ambiente unico in cui poter vivere in prima persona l'intreccio tra città, agricoltura e comunità che si è creato spontaneamente in questo spazio.

Guarda il video!



Scansionami

IL PARCO AGRO-URBANO... E TU SAI COS'È?

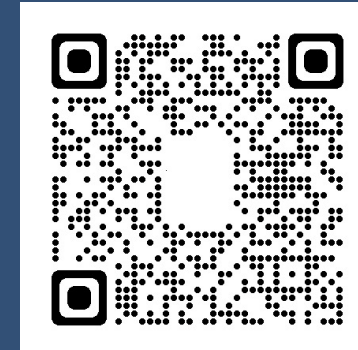


Scopri lo con la Caccia al Tesoro del Parco Agricolo Urbano del Basso Isonzo!

Questa è un'opportunità per te e la tua famiglia di esplorare questo incredibile spazio verde nel cuore della città. Durante la caccia al tesoro, vi divertirete a cercare i simboli presenti sulla mappa nei vari luoghi del parco.

Scoprirete così quali sono gli elementi che fanno parte dello spazio urbano e quali appartengono all'ambiente agricolo.

Scopri la realtà aumentata della caccia al tesoro!



Scansionami



1 Il parco con tante piante diverse

Ho una chioma, son nudo o a colori, sono fermo... dai che mi trovi! Sul sentierino bianco ora vai con una casetta per gli uccelli mi troverai.



2 La fattoria

Un indizio con lo sguardo devi trovare, ma il naso ora fai funzionare! Gli animali si sa, non si lavano molto ad annusare la loro puzza ora sei pronto!



3 La piantata Veneta: campo coltivato e vigna

Già molto tempo fa qui si coltivava ed un campo ad una vigna si alternava. Devi trovarli, insieme e vicini il campo e la vigna dei contadini. È un po' distante e non si vede da qua, almeno 100 i passi lungo il bianco sentiero devi fa'!



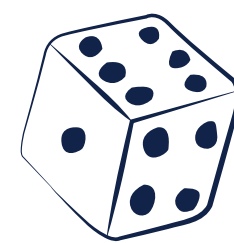
4 La casa del contadino

E se dal contadino volessi bussare? A quale casa andare a suonare? Un unico numero sui muri c'è, è il 31 prova anche te!



5 Bar

Anche il bar da queste parti è speciale e l'indizio facilmente puoi trovare. Sotto al menù spunta perfetta occhio, non è su una carta, ma sulla lavagnetta.



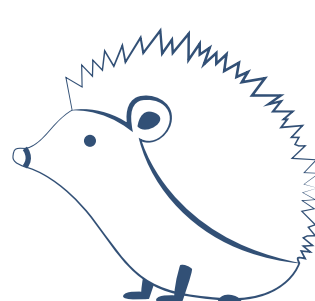
6 L'area gioco e pic-nic

Nel prato distendersi è sempre bello per giocare e correre o fare un saltello. Ma quando il pic-nic ad un tratto ti chiama Segui il bianco tendone... ecco l'indizio che esclama!



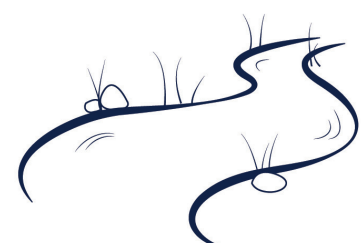
7 L'orto

In ogni stagione l'orto è differente difficile trovarlo, non si capisce un accidente! Ma una cosa a te la posso proprio dire, prova a camminare e da qui fai finta di uscire!



8 La natura selvaggia per gli animali

Di natura selvaggia ne trovi qua e là e un po' dappertutto ti apparirà, uscendo dal cancello verso il parco a sinistra ora vai che l'indizio proprio lì vicino scogerai!



9 Il fossato

Un vero fossato ti stai ad immaginare con coccodrilli pronti per poterti mangiare, un posto tranquillo e verde invece troverai se vicino a una fontanella per bere cercherai!



10 Città all'orizzonte

La caccia al tesoro è finita, molti luoghi hai scovato ed il Parco del Basso Isonzo un pochino hai esplorato. Ora per finire manca la città: tornando a casa va in esplorazione e conta quanti passi fino alla prima abitazione!

Realizzato con il Contributo del Comune di Padova nell'ambito del progetto "Città delle Idee"



Comitato per il Parco Agricolo del Basso Isonzo

