

Cavalcavia Dalmazia

T7

P1

T7

Baluardo Moro I

PARCO DELLE MURA

PERUGIA

DA

DI VERDAFA

CITOLO

VIA

CITOLO

COMUNE DI PADOVA

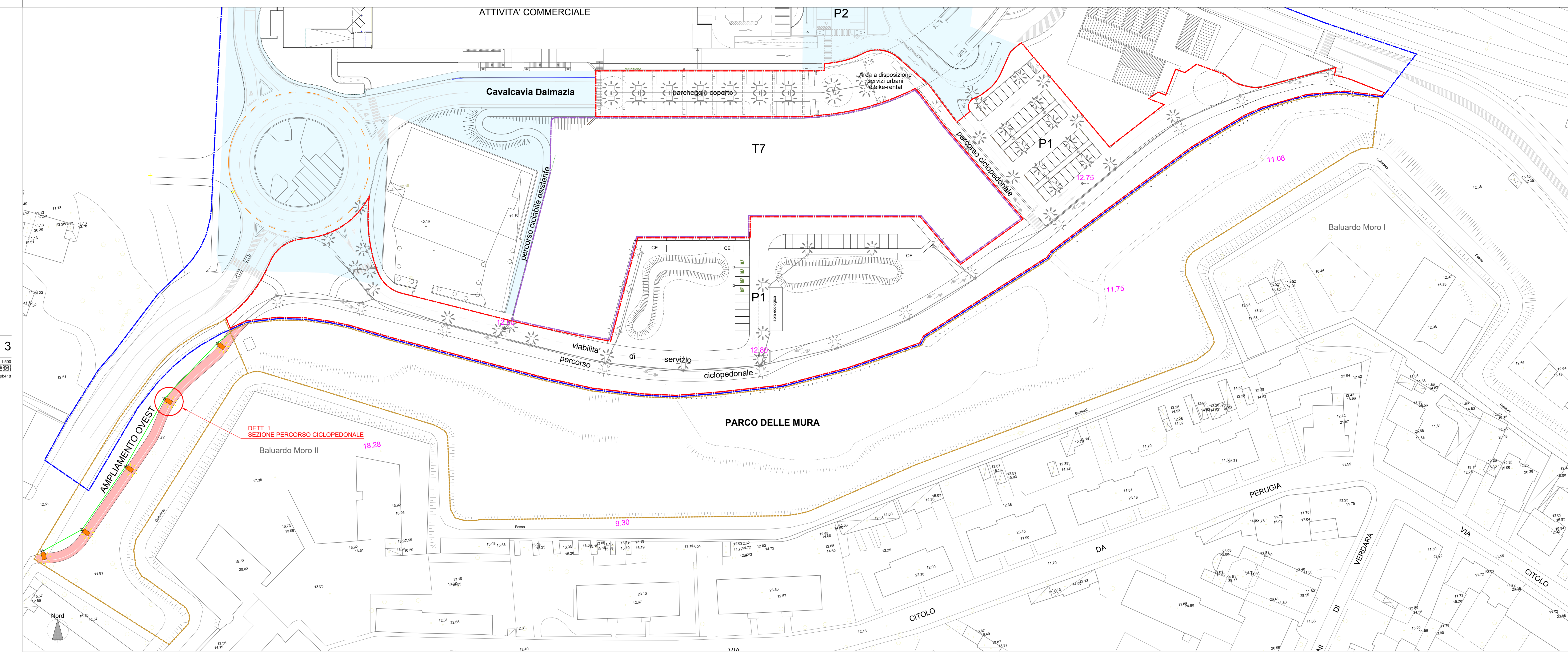
Programma di Riqualificazione Urbana P.R.U.
"IL SUPERAMENTO DEI MARGINI"
D.M. 21.12.94

PARCO DELLE MURA
ESTERNO AMBITO P.R.U.

OGGETTO:	ILLUMINAZIONE PUBBLICA		
COMITENTE:	PROGETTISTA:	DIR. LAVORI:	TAV. N. 3
	Arch. Davide Tombolan Tombolan & Associati		
	CONSULENZA ILLUMINOTECNICA Cristoforo Per. Ind. Vittorio Via Calliana, 9 - 36029 Appignone (VI)		
	SCALA:	1:50	1:500
	DATA:	OTTOTRE 2021	
	FILE:	909 DIC 2021	
	FRU:	TP-04/18	
	CALC. C.A.		

- Legenda**
- PERIMETRO DEL PROGRAMMA DI RIQUALIFICAZIONE URBANA E DELLA VARIANTE AL PROGETTO URBANISTICO DEFINITIVO
 - PERIMETRO DEL PARCO DELLE MURA
 - "T7" UNITA' DI SPAZIO PER LA CONCENTRAZIONE DEI VOLUMI
 - AMBITO DEGLI INTERVENTI CONNESSI ALL'ATTUAZIONE DELL'UNITA' DI SPAZIO T7: "P1" UNITA' DI SPAZIO - VERDE PUBBLICO AMPLIAMENTO DEL PARCO DELLE MURA
 - Arece cedute al Comune di Padova con atto Notario Lorenzo Robatto rep. 12792 del 29/07/2014 e con atto Notario Valeria Zampaglione rep. 66 del 13/07/2020
 - PERCORSI CICLOPEDONALI IN PROGETTO

- ILLUMINAZIONE PUBBLICA**
- RETE ILLUMINAZIONE PUBBLICA
 - TIPO 1: apparecchio illuminante per percorsi pedonali e ciclabili h = 5,00 m



DETT. 1 SEZIONE PERCORSO CICLOPEDONALE