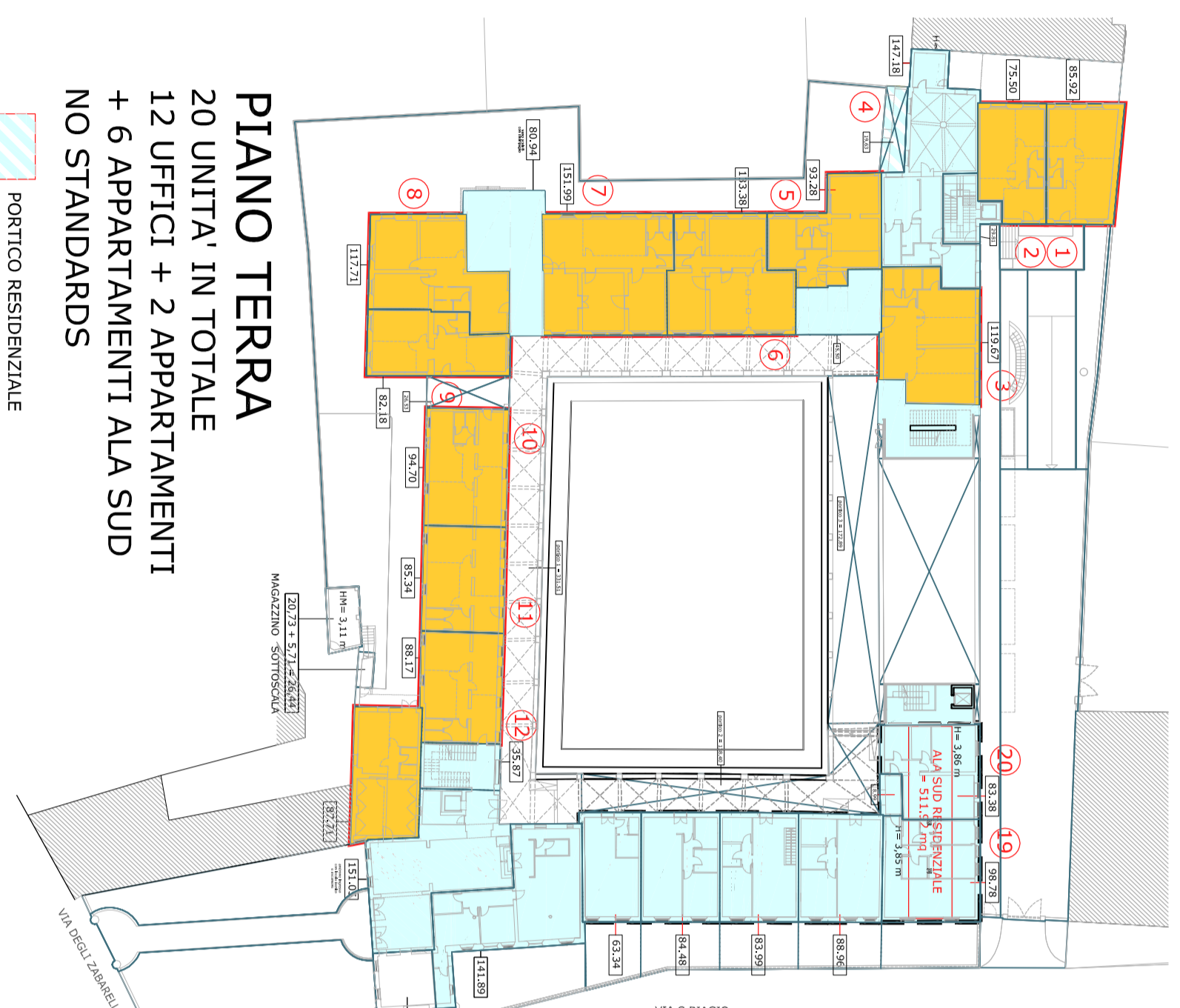


**CALCOLO VOLUME DIREZIONALE**  
 (< 15% volume totale)  
**IPOTESI CON ALA SUD RESIDENZIALE**  
 volume senza portici e con ala sud = 35979,037 mc

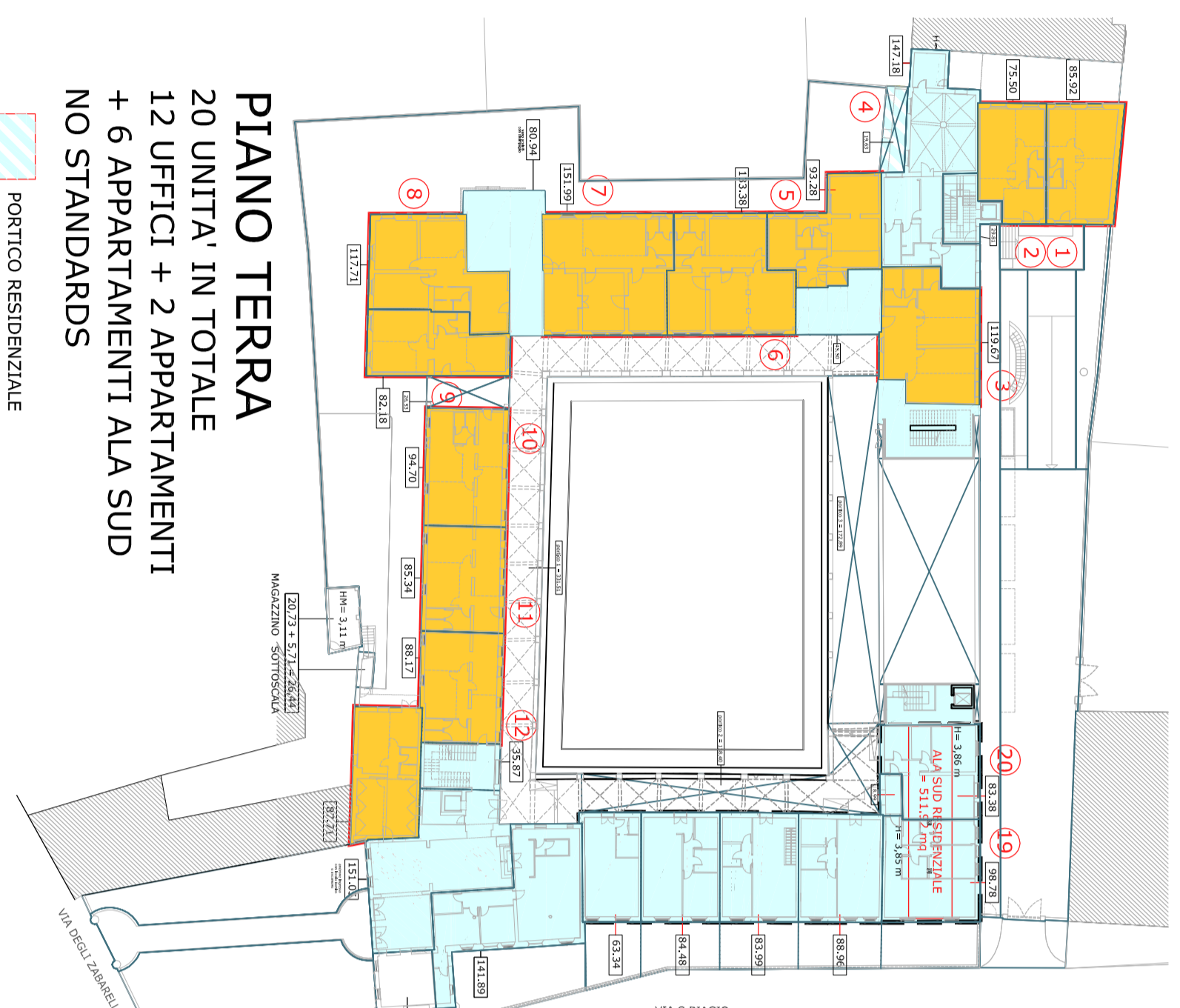


	SUP. TOT. (mq)	H (m)	VOLUME (mc)
UNITA' 1	85.92	3.57	306.734
UNITA' 2	75.50	3.57	269.535
UNITA' 3	119.67	4.83	578.006
UNITA' 4 residenziale	147.18	4.83	703.673
UNITA' 5	93.28	4.83	450.542
UNITA' 6	133.38	4.83 (X107,58=519,611) 4,80 (X25,80=123,84)	643.451
UNITA' 7	151.99	4.80	729.552
UNITA' 8	117.71	4.80	565.008
UNITA' 9	82.18	4.80	394.464
UNITA' 10	94.70	4.02 (X36,07=145,001) 4,20 (X58,63=246,246)	391.247
UNITA' 11	85.34	4.02 (X32,97=132,539) 4,20 (X52,37=219,954)	352.493
UNITA' 12	88.17	4.02 (X34,45=138,489) 4,20 (X53,72=225,624)	364.113
UNITA' 13	87.71	3.72 (X45,20=168,144) 3,86 (X42,51=164,088)	332.232
UNITA' 14 residenziale	141.89	3.49	495.196
ALA SUD residenziale	511.92	3,86 (X48,82=187,628) 3,85 (X43,92=168,203)	1838.995
<b>tot. solo uffici</b>	<b>1215.55</b>		<b>5377.377</b>
<b>TOTALE</b>	<b>2016.54</b>		<b>8415.241</b>

SOMMA VOLUMI  
 =5377,377 < 5396,855

PROGETTO APPROVATO P.U.A. (Prot. n° 0207822 del 07/08/2013)

**CALCOLO VOLUME DIREZIONALE**  
 (< 15% volume totale)  
**IPOTESI CON ALA SUD RESIDENZIALE**  
 volume senza portici e con ala sud = 35979,037 mc

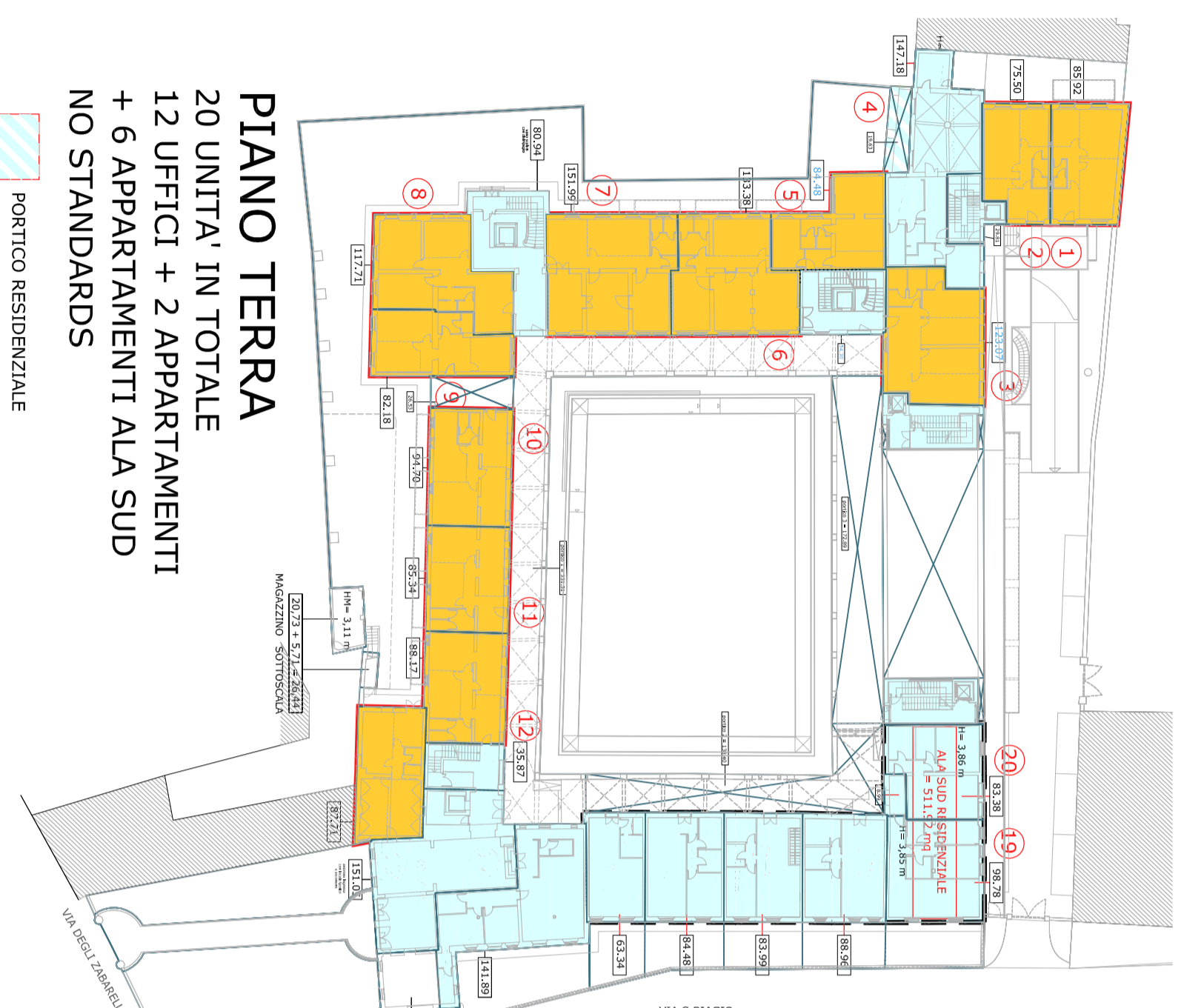


	SUP. TOT. (mq)	H (m)	VOLUME (mc)
UNITA' 1	85.92	3.57	306.734
UNITA' 2	75.50	3.57	269.535
UNITA' 3	119.67	4.83	578.006
UNITA' 4 residenziale	147.18	4.83	703.673
UNITA' 5	93.28	4.83	450.542
UNITA' 6	133.38	4.83 (X107,58=519,611) 4,80 (X25,80=123,84)	643.451
UNITA' 7	151.99	4.80	729.552
UNITA' 8	117.71	4.80	565.008
UNITA' 9	82.18	4.80	394.464
UNITA' 10	94.70	4.02 (X36,07=145,001) 4,20 (X58,63=246,246)	391.247
UNITA' 11	85.34	4.02 (X32,97=132,539) 4,20 (X52,37=219,954)	352.493
UNITA' 12	88.17	4.02 (X34,45=138,489) 4,20 (X53,72=225,624)	364.113
UNITA' 13	87.71	3.72 (X45,20=168,144) 3,86 (X42,51=164,088)	332.232
UNITA' 14 residenziale	141.89	3.49	495.196
ALA SUD residenziale	511.92	3,86 (X48,82=187,628) 3,85 (X43,92=168,203)	1838.995
<b>tot. solo uffici</b>	<b>1215.55</b>		<b>5377.377</b>
<b>TOTALE</b>	<b>2016.54</b>		<b>8415.241</b>

SOMMA VOLUMI  
 =5377,377 < 5396,855

PROGETTO APPROVATO P.U.A. (Prot. n° 0207822 del 07/08/2013)

**CALCOLO VOLUME DIREZIONALE**  
 (< 15% volume totale)  
**IPOTESI CON ALA SUD RESIDENZIALE**  
 volume senza portici e con ala sud = 35979,037 mc



	SUP. TOT. (mq)	H (m)	VOLUME (mc)
UNITA' 1	85.92	3.57	306.734
UNITA' 2	75.50	3.57	269.535
UNITA' 3	123.07	4.83	594.478
UNITA' 4 residenziale	147.18	4,86 (X42,51=203,211) 4,83 (X45,96=220,217) 4,83 (X45,96=220,217)	703.673
UNITA' 5	84.48	4.83	408.038
UNITA' 6	133.38	4.83 (X107,58=519,611) 4,80 (X25,80=123,84)	643.451
UNITA' 7	151.99	4.80	729.552
UNITA' 8	117.71	4.80	565.008
UNITA' 9	82.18	4.80	394.464
UNITA' 10	94.70	4.02 (X36,07=145,001) 4,20 (X58,63=246,246)	391.247
UNITA' 11	85.34	4.02 (X32,97=132,539) 4,20 (X52,37=219,954)	352.493
UNITA' 12	88.17	4.02 (X34,45=138,489) 4,20 (X53,72=225,624)	364.113
UNITA' 13	87.71	3,86 (X42,51=164,088) 3,72 (X45,20=168,144)	332.232
UNITA' 14 residenziale	141.89	3.49	495.196
ALA SUD residenziale	511.92	3,86 (X48,82=187,628) 3,85 (X43,92=168,203)	1838.995
<b>tot. solo uffici</b>	<b>1210.15</b>		<b>5351.295</b>
<b>TOTALE</b>	<b>2016.54</b>		<b>8415.241</b>

SOMMA VOLUMI  
 =5351,295 < 5396,855

**VARIANTE**  
 (in blu sono indicati i dati modificati rispetto a progetto approvato)

VARIANTE a P.U.A.

COMITENTE:  
**Beni Stabili Siq**  
 Sede legale: Via Piemonte, 38 - 00187 Roma  
 tel. +39.06.36222.1 - 06.36222.745  
 www.benistabili.it

**RECUPERO**  
 COMPLESSO EDILIZIO  
 EX INTENDENZA DI FINANZA  
 EX CONVENTO DI S. BERNARDINO -  
 VIA DEGLI ZBARRELLA 54 VIA S. BIAGIO 1  
**PADOVA**

DOMANDA DI ADOZIONE  
 E APPROVAZIONE P.U.A.  
**VARIANTE**

PROGETTO: 439  
 TITOLO: CALCOLO VOLUME DIREZIONALE

OGGETTO: PROGETTO APPROVATO / VARIANTE

DATA REVISIONE: 30/01/2018

SCALE: SCHEMATICO

EMENDATO N. 12.3PA/V 01