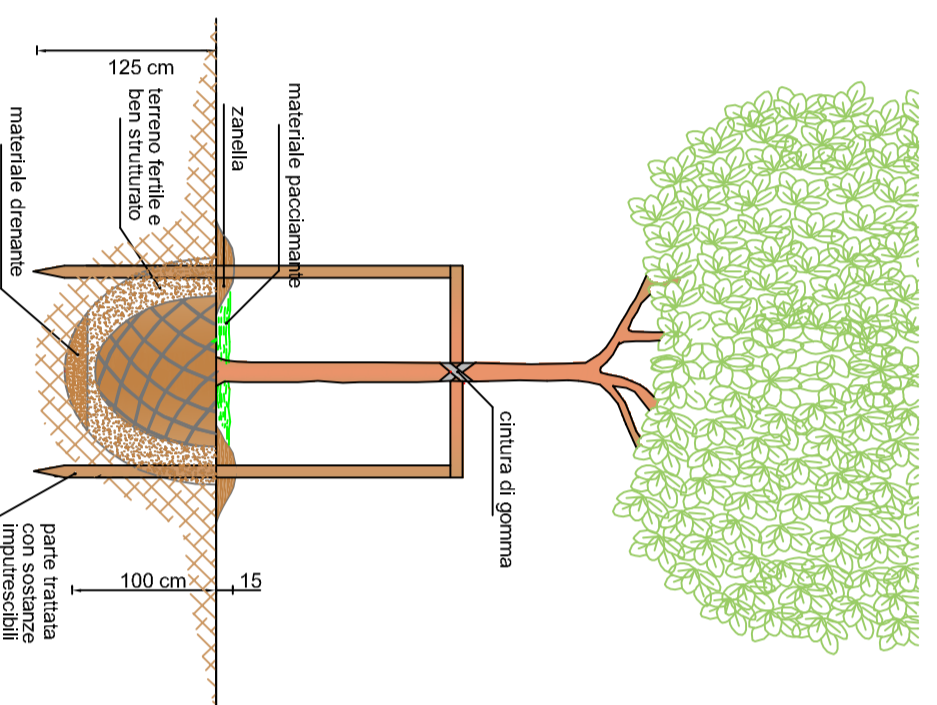




**ALBERATURE
DI NUOVO IMPIANTO**



Alberatura tipo:
"Acer Campestre / "Acer Campestre"
Circonferenza 16/20
Altezza impalcato 2,00/2,50

SEZIONE TIPO

Scala 1:50

Legenda - INDICI ECOLOGICI

At sensi dell'art. 16 p.3.3 delle Norme Tecniche di Attuazione del P.I.

INDICE di Permeabilità (IP)

RETTINI	AREA	SUPERFICIE	SUPERFICIE COMPUTABILE
---------	------	------------	------------------------

AREA EDIFICABILE PUA

totalmente pavimentata	mq.= 389,13	mq.= 0
pavimentazione in massello con fughe -indice 15%-	mq.= 206,60	mq.= 30,99
pavimentazione in masselli autobloccanti orientati	mq.= 50,00	mq.= 12,50
area verde permeabile in modo permanente -indice 100%-	mq.= 773,98	mq.= 773,98
	mq.= 1.619,71	mq.= 817,47

Indice di Permeabilità > 30% Superficie edificabile = mq. 1.619,71/0,3= 485,91 < mq. 817,47

SUPERFICI IN CESSIONE (SC)

totalmente pavimentata	mq.= 19,84	mq.= 0
pavimentazione in ghiaia -indice 35%-	mq.= 253,13	mq.= 88,60
area verde permeabile in modo permanente -indice 100%-	mq.= 4.586,14	mq.= 4.586,14
	mq.= 4.859,11	mq.= 4.674,74

TOTALE SUPERFICI COMPUTABILI

Superficie Computabile Area Edificabile PUA =	mq.= 817,47
Superficie Computabile area in Cessione =	mq.= 4.674,74
Totale	mq.= 5.492,21

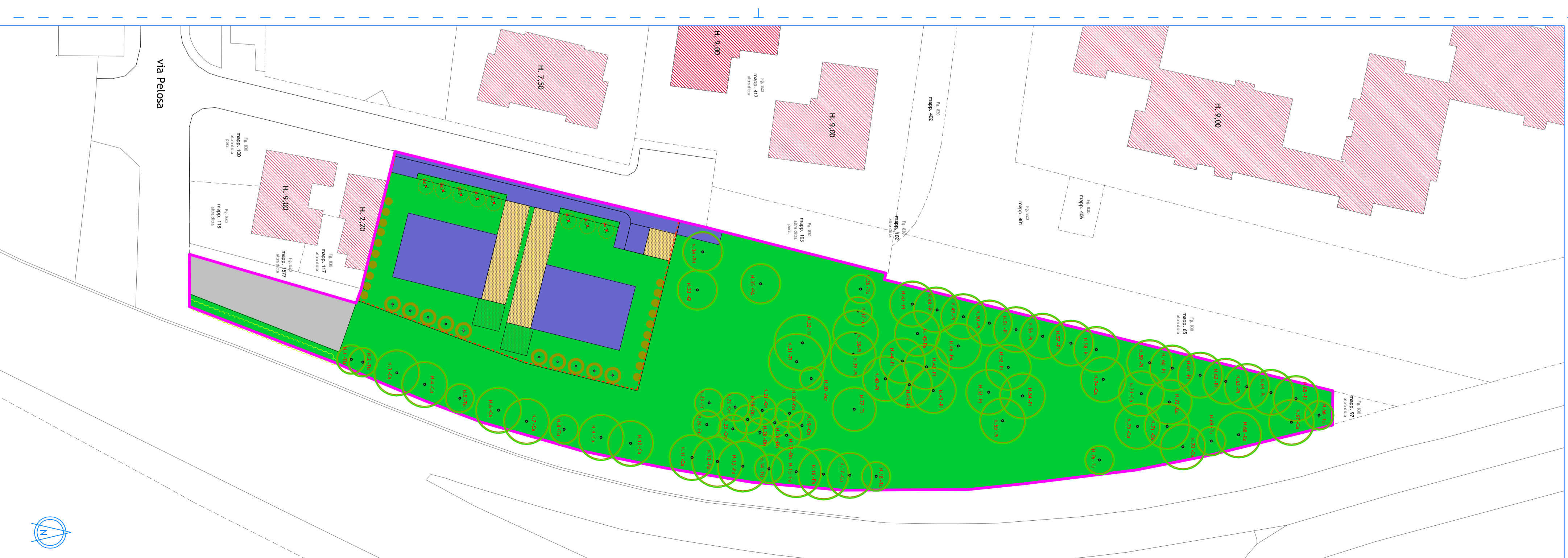
Indice di Permeabilità > 65% Superficie di zona = mq. 6.478,82/0,65= 9.966,34 > mq. 5.492,21

Legenda - VERDE

UNITA' VEGETALI DA PIANTARE in Aree Private	RETTINI	AREA	SUPERFICIE	UNITA' DA PIANTARE
Alberatura Esistente da mantenere				
Thuja - Thuja Occidentalis Pyramidalis	T1	☉		
Carpino Comune - Carpinus Betulus	C4	☉		
Faggio Comune - Fagus Sylvatica	F4	☉		
Pino Italoico - Pinus Pinna	P4	☉		
Pino Azzurro - Pinus Excelsa	P4	☉		
Pino Nero - Pinus Nigra	P4	☉		
Frasino Maggiore - Fraxinus Excelsior	F4	☉		
Ontano - Alnus	O4	☉		
Farnia - Quercus Robur	R4	☉		
Acer Rosso - Acer Rubrum	A4	☉		
Fico - Ficus Carica	F1	☉		
Susino - Prunus Sativa	S4	☉		
Nocciuolo - Corylus Avellana	N4	☉		
Tiglio - Tilia Europaea	T1	☉		
Siepe Laurceraso - Prunus Laurcerasus	L1	☉		
Nuovo impianto				
Acer Campestre - Acer Campestre	Ac	*		

Unità vegetali da piantare in Aree Private		UNITA' DA PIANTARE
RETTINI	AREA	SUPERFICIE
	Area Edificabile	mq.= 1.405,58 arbitrari = 80 unità/ha = 11,24

UNITA' IN PROGETTO
Unita di progetto Area Edificabile : ☉ alberature n. 10 > 8,43 ● arbusti n. 20 > 11,24



PLANIMETRIA di PROGETTO del VERDE Scala 1:100



PLANIMETRIA Indici Ecologici e Verde Scala 1:500

