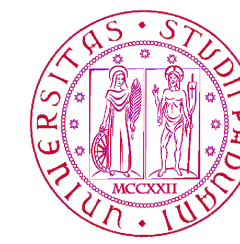
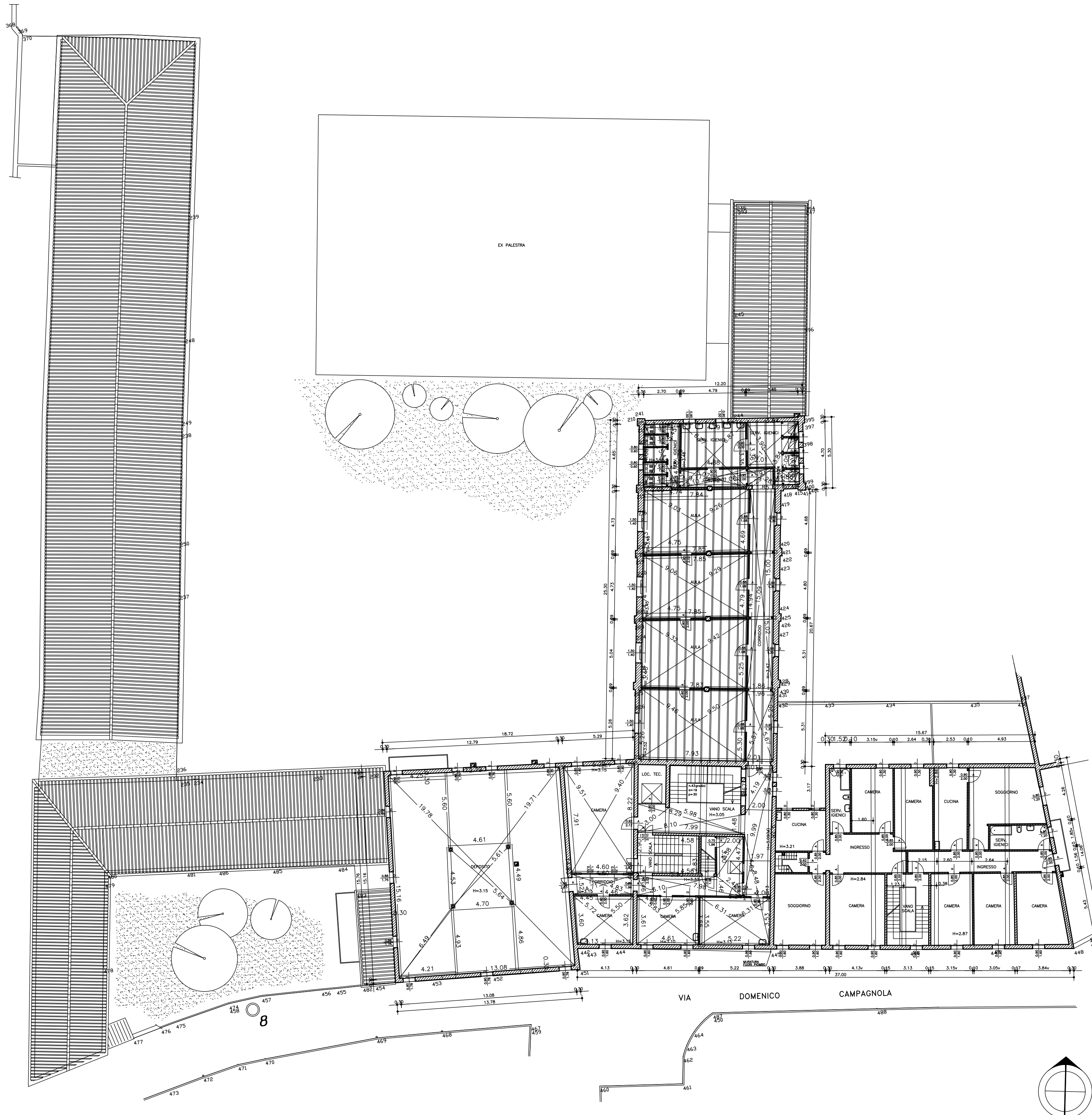
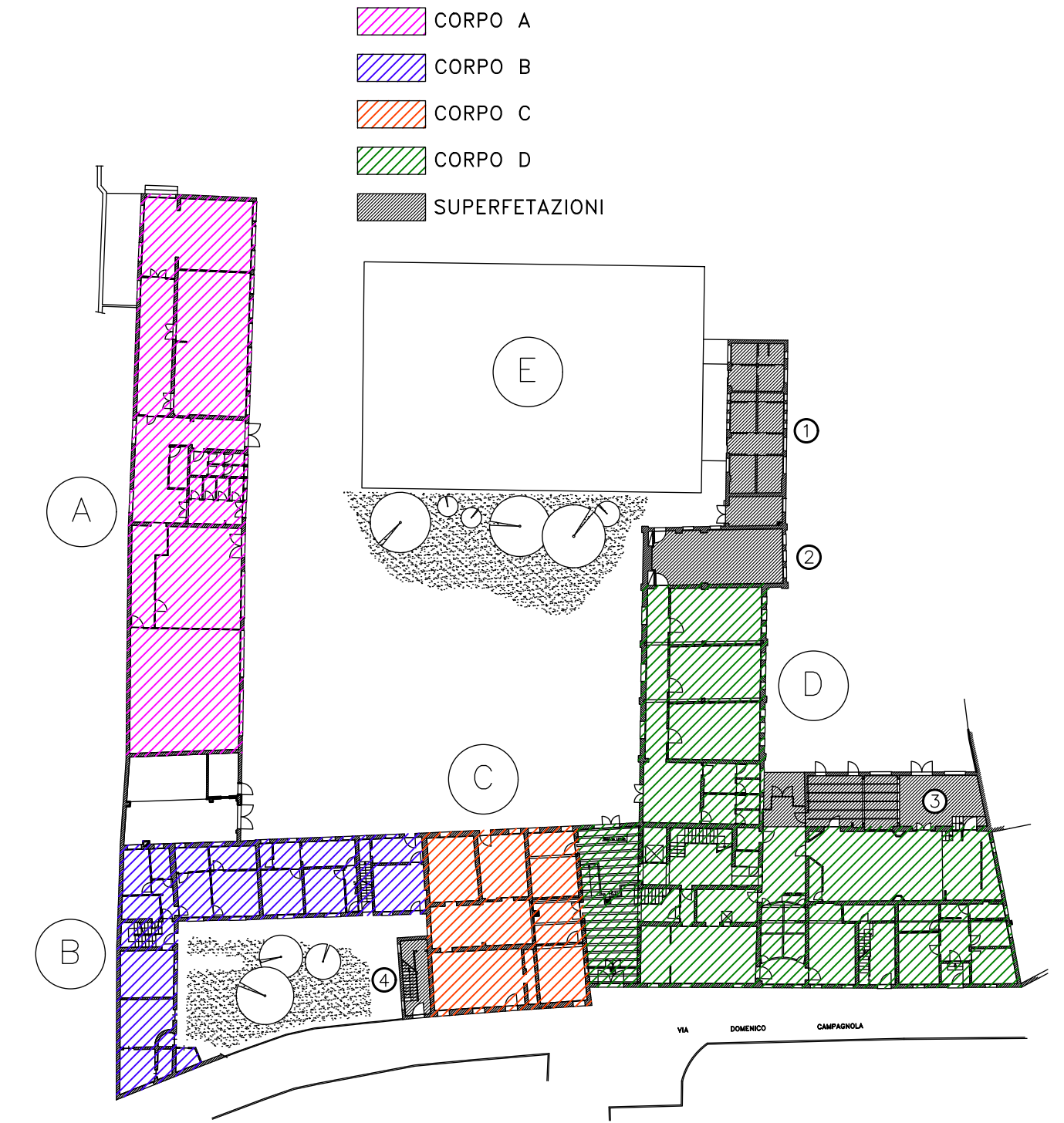


TABELLA CALCOLO VOLUMI URBANISTICI ESISTENTI			
EDIFICIO	SUPERFICIE	ALTEZZA	VOLUME
CORPO A	470 mq	4,65 h.	2185,50 mc
CORPO B	250 mq	5,82 h.	1.455,00 mc
CORPO C	212 mq	10,50 h.	2.226,00 mc
CORPO D	699 mq	10,50 h.	7.339,50 mc
CORPO E	566 mq	- h.	- mc

CALCOLO SUPERFETAZIONI		
	SUPERFICIE	VOLUMI
①	82,00 mq	451,00 mc
②	61,00 mq	640,50 mc
③	87,00 mq	265,35 mc
④	17,51 mq	81,75 mc
TOTALI	247,51 mq	1.438,60 mc



UNIVERSITÀ
DEGLI STUDI
DI PADOVA

1222-2022
8 ANNI

COMPLESSO EX-S.E.E.F.
VIA CAMPAGNOLA - PADOVA

PIANO DI RECUPERO

AREA EDILIZIA E SICUREZZA
Ufficio Sviluppo Edilizio

PADOVA - Palazzo S. Stefano - P.zza Antenore n.3
tel. 049/8273274 fax 049/8273269



cod.edif.: 01220

SEEF Via Campagnola

tav.:

F06

STATO DI FATTO - Pianta piano secondo

Rilievo fabbricati esistenti con calcolo volumetrie

data: 17-02-2020

scala: 1:200

disegnatori:

aggiorn.: 11-02-2021

nome file: 01220F06A.dwg

