

VOLUME URBANISTICO				
Zona	Piano	Area	Altezza	Volume lordo
blocco A garage	TERRA	216,88	2,40	520,50
		216,88 m²		520,50 m³
blocco B garage	TERRA	216,88	2,40	520,50
		216,88 m²		520,50 m³
blocco C garage	TERRA	216,88	2,40	520,50
		216,88 m²		520,50 m³
blocco D garage	TERRA	216,88	2,40	520,50
		216,88 m²		520,50 m³
blocco A	TERRA	61,11	2,40	146,67
blocco A	PRIMO	267,09	3,00	801,27
blocco A	SECONDO	267,09	3,00	801,27
blocco A	TERZO	271,65	3,00	814,94
blocco A	QUARTO	189,42	3,00	568,27
		1.056,43 m²		3.132,42 m³
blocco B	TERRA	61,18	2,40	146,83
blocco B	PRIMO	267,09	3,00	801,27
blocco B	SECONDO	267,09	3,00	801,27
blocco B	TERZO	271,65	3,00	814,94
blocco B	QUARTO	189,42	3,00	568,27
		1.056,43 m²		3.132,58 m³
blocco C	TERRA	61,18	2,40	146,83
blocco C	PRIMO	267,09	3,00	801,27
blocco C	SECONDO	267,09	3,00	801,27
blocco C	TERZO	271,65	3,00	814,94
blocco C	QUARTO	189,42	3,00	568,27
		1.056,43 m²		3.132,58 m³
blocco D	TERRA	61,18	2,40	146,83
blocco D	PRIMO	267,09	3,00	801,27
blocco D	SECONDO	267,09	3,00	801,27
blocco D	TERZO	271,65	3,00	814,94
blocco D	QUARTO	189,42	3,00	568,27
		1.056,43 m²		3.132,58 m³
TOTALE		5.093,17 m²		14.612,16 m³

Calcolo del volume urbanistico
rif. TAV. 23-24-25-26

SUPERFICI A STANDARD PRIMARIO:
volume urbanistico = 14.612,32 mc
verde primario = 8 mq / ab
park primario = 3,5 mq / ab
n° abitanti insediabili = 14.612,33:194 = 76 ab.
verde primario = 8 x 76 = **608 mq**
park primario = 3,5 x 76 = **266 mq**

SUPERFICI A STANDARD DA PROGETTO
Standard a verde primario = 592,29 + 52,98 = **645,27 mq**
Superficie a parcheggio primario pubblico = **275,81 mq**

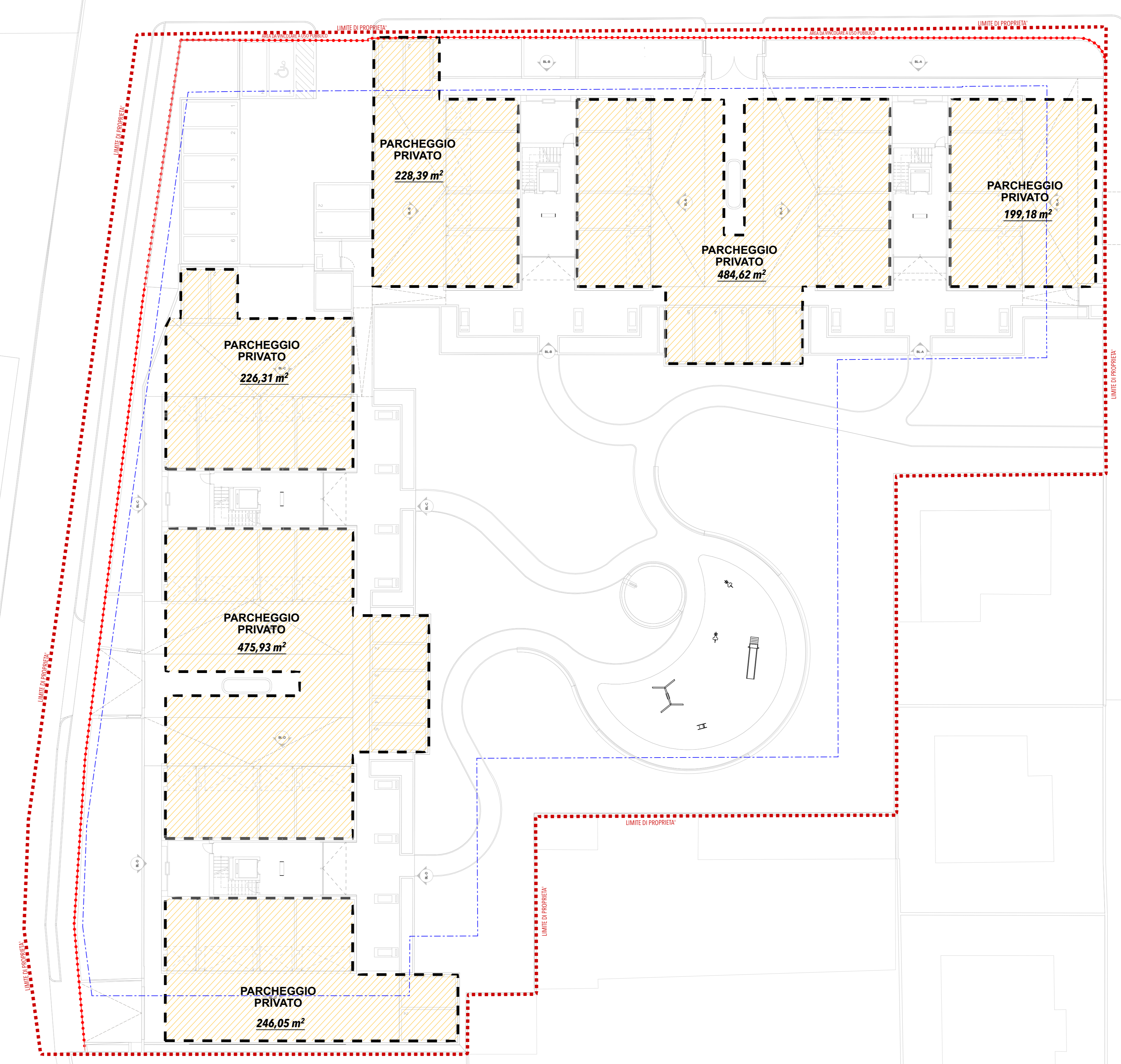
Totale superficie a verde pubblico: 645,27 = **645,27 mq > 608 mq**
Totale superficie a parcheggio pubblico: **275,81 mq > 266 mq**

SUPERFICI A STANDARD SECONDARIO:
volume urbanistico = 14.612,32 mc
standard secondario = 19 mq / ab

76 x 19 = **1.444 mq**

Superficie a standard secondario realizzate = **1.368,44 mq**

STANDARD PRIMARIO_1:200



VOLUME URBANISTICO				
Zona	Piano	Area	Altezza	Volume lordo
blocco A garage	TERRA	216,88	2,40	520,50
		216,88 m²		520,50 m³
blocco B garage	TERRA	216,88	2,40	520,50
		216,88 m²		520,50 m³
blocco C garage	TERRA	216,88	2,40	520,50
		216,88 m²		520,50 m³
blocco D garage	TERRA	216,88	2,40	520,50
		216,88 m²		520,50 m³
blocco A	TERRA	61,11	2,40	146,67
blocco A	PRIMO	267,09	3,00	801,27
blocco A	SECONDO	267,09	3,00	801,27
blocco A	TERZO	271,65	3,00	814,94
blocco A	QUARTO	189,42	3,00	568,27
		1.056,43 m²		3.132,42 m³
blocco B	TERRA	61,18	2,40	146,83
blocco B	PRIMO	267,09	3,00	801,27
blocco B	SECONDO	267,09	3,00	801,27
blocco B	TERZO	271,65	3,00	814,94
blocco B	QUARTO	189,42	3,00	568,27
		1.056,43 m²		3.132,58 m³
blocco C	TERRA	61,18	2,40	146,83
blocco C	PRIMO	267,09	3,00	801,27
blocco C	SECONDO	267,09	3,00	801,27
blocco C	TERZO	271,65	3,00	814,94
blocco C	QUARTO	189,42	3,00	568,27
		1.056,43 m²		3.132,58 m³
blocco D	TERRA	61,18	2,40	146,83
blocco D	PRIMO	267,09	3,00	801,27
blocco D	SECONDO	267,09	3,00	801,27
blocco D	TERZO	271,65	3,00	814,94
blocco D	QUARTO	189,42	3,00	568,27
		1.056,43 m²		3.132,58 m³
TOTALE		5.093,17 m²		14.612,16 m³

Calcolo del volume urbanistico
rif. TAV. 23-24-25-26

PARCHEGGI PRIVATI A STANDARD:
parcheggio privato 10mq / 100 mc
volume urbanistico = 14.612,32 mc
volume totale senza garage = 14.612,32 - 2082 = 12.530,32 mc
parcheggio privato standard = 12.530,32 / 10 = **1.253 mq**

SUPERFICI A STANDARD DA PROGETTO
Area a parcheggio privato =
199,18 + 484,62 + 228,39 + 226,42 + 475,93 + 246,05 = **1.860,59 mq**
1.861 > 1.253 mq

n° residenze totale = 30
n° posti auto coperti = 48 n° posti auto scoperti = 16
n° posti auto totali = 48 + 16 = 64

STANDARD A PARCHEGGIO PRIVATO_1:200

COMUNE DI PADOVA

VARIANTE AL PUA DIEMME CON PRECISE DISPOSIZIONI PLANOVOLUMETRICHE

PROGETTO

L&Z ARCHITECTS
via Noventana 192,
35027 Noventa Padovana (PD)
T +39 049725161 F +39 049725181
studio@l&z.it - www.l&zarchitects.it
responsabile
Arch. Stefano Licardo

COMMITTENTE

DUBBINI SRL
via Battaglia 6/P
35020 Albignasego (PD)
PWA 02296380286

PROGETTO

DM PARK RESIDENCE
via Caprera 31
NCT FG 84 - mapp 208
CODICE ELABORATO

TAVOLA
PVA VARIANTE - STANDARD PRIMARIO E PARCHEGGIO PRIVATO

DATA
12/03/21

SCALA
1:1

NOME FILE
Volume\PROGETTO\1912\01\B-complesso_residenziale_Padova\01_PVA_VARIANTE_1912_01_01\PROGETTO\DM_Park_Residence_PVA_120321.dwg