

Comune di Padova

Protocollo:

Quartiere: 4 Sud Est

Titolo: **Piano di Lottizzazione "Venier 2.0"**
 con precise disposizioni planivolumetriche inerenti
 alle opere di urbanizzazione e agli edifici
 (art.23, c1, lettera b D.P.R. 380/2001
 sita in via Sebastiano Venier

Progettista:

Arch. Davide Ruzza Griggio

Arch. Mario Micalizzi

Committenti:

Sig.ra G. G.

Sig.ra G. M.

Sig.ra G. A.

Sig.ra G. S.

Descrizione:

Estratti Planimetrici

Tavola:

1

Data:

Dic. 2023

Sostituisce:

Scala:

Varie

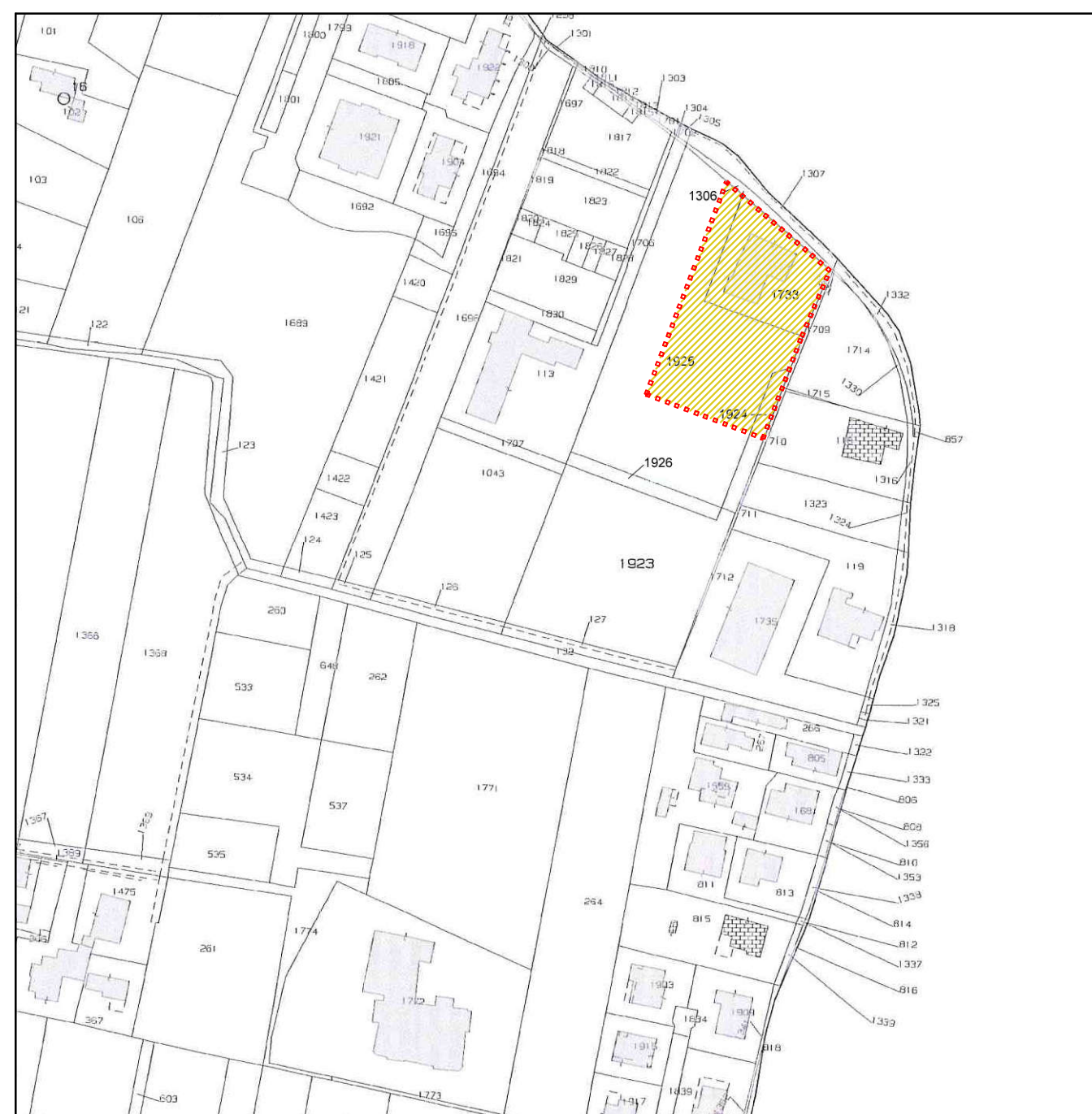
A R C H I T E T T I
micalizzi & ruzza griggio
 A S S O C I A T I

via Mortise n.43 - 35129 Padova tf. 049/610483 Fax. 049/8894615 e - mail:info@micalizziruzza.it

INFORMAZIONI E DISEGNO SONO DI PROPRIETA' ESCLUSIVA DELLO STUDIO MICALIZZI E RUZZA GRIGGIO ARCHITETTI ASSOCIATI - LA DIFFUSIONE E LA RIPRODUZIONE SENZA AUTORIZZAZIONE SONO VIETATE A TERMINI DI LEGGE



Estratto Ortofoto - scala 1:2000

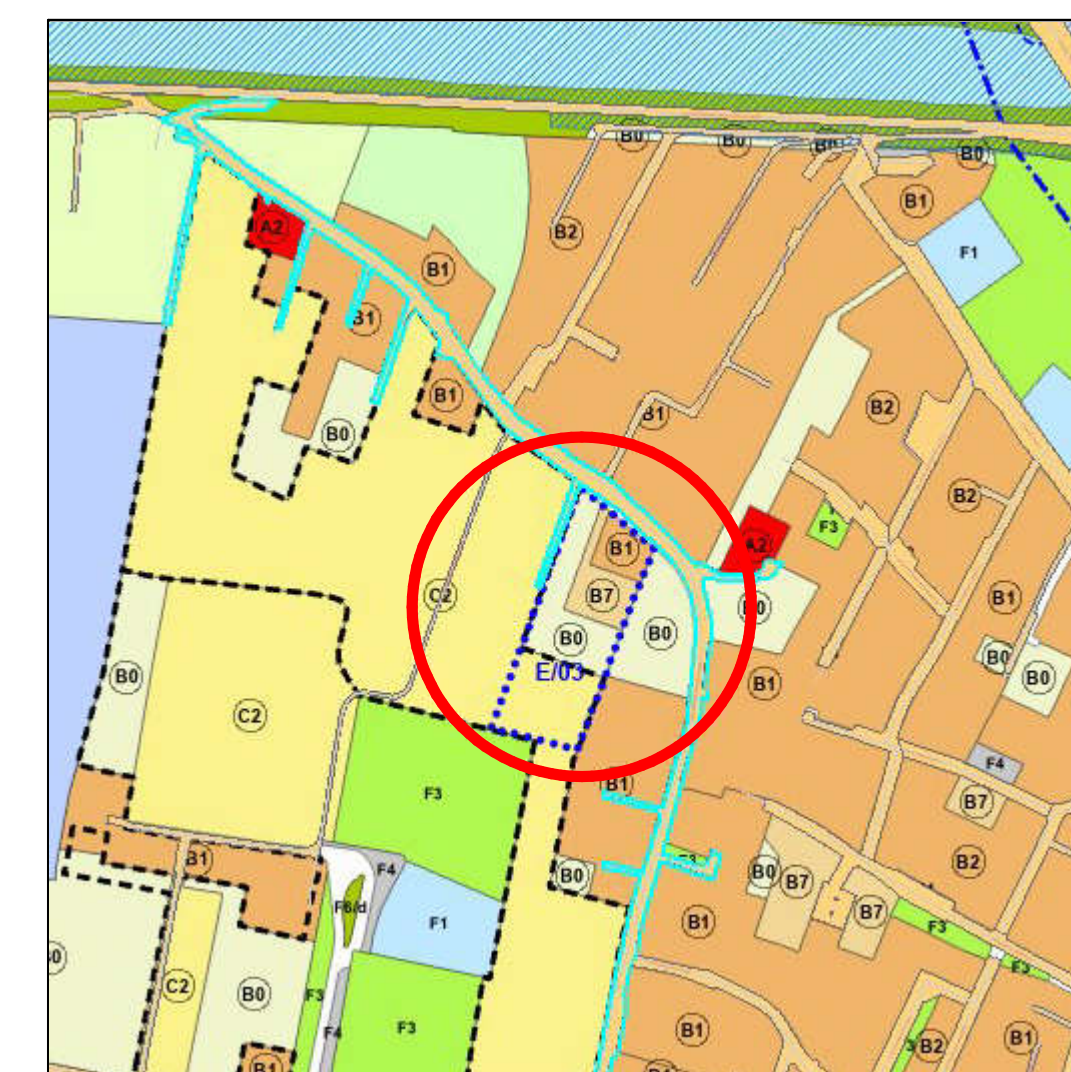


Estratto N.C.T. - scala 1:2000 Fg. 182 mapp.li 1733-1924-1925

Elenco Proprietà			
Retino	Ditta	Foglio	Mappale
	Sig.re G. G., G. M., G. A., G. S.	182	-1733 -1924 Porzione -1925 Porzione

Dati metrici -Piano degli Interventi approvato con DCC n°6 del 13/02/2023
 Scheda Area di nuova Urbanizzazione E/03

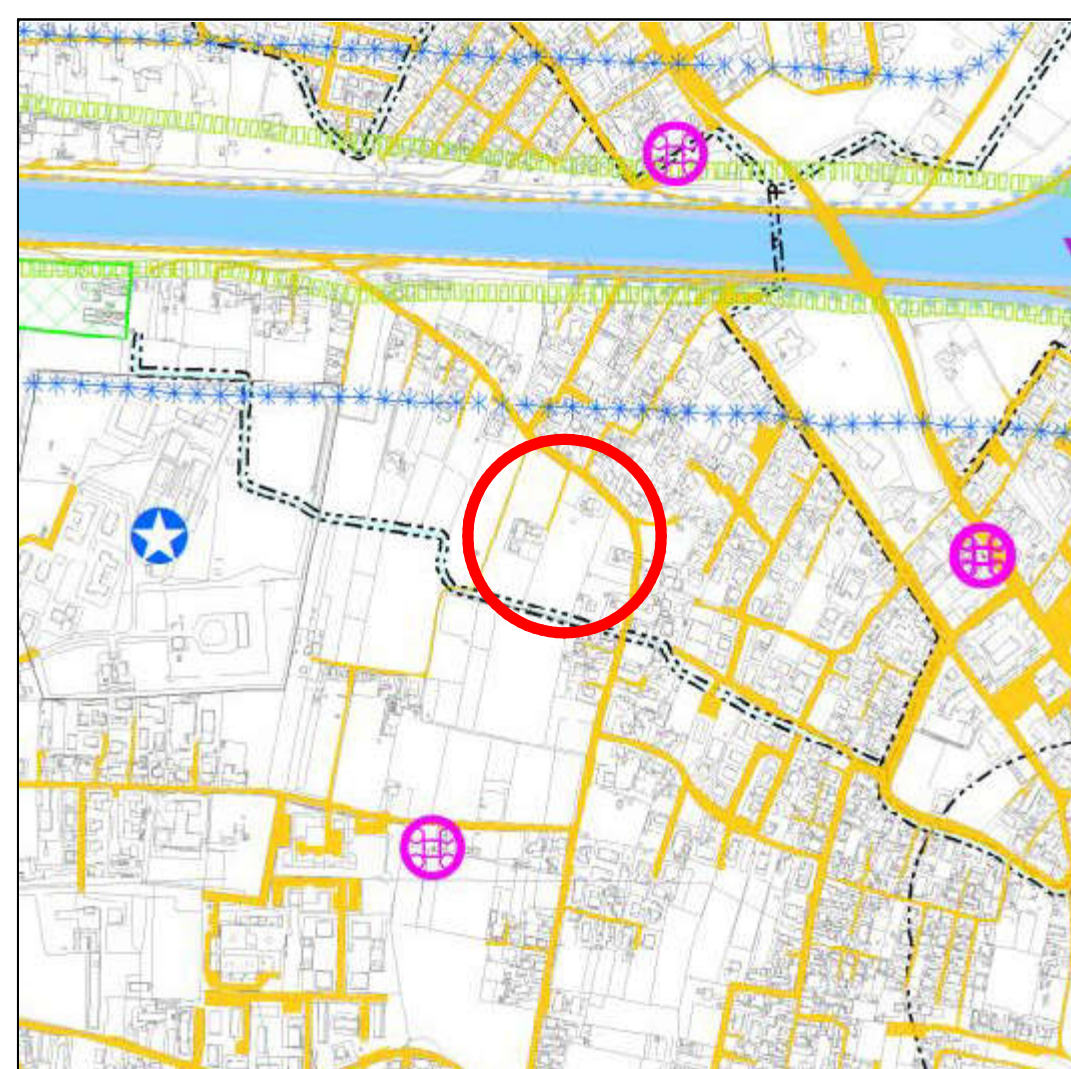
Superficie Territoriale di zona - B1-B7	mq. 2865,60
Volume edificabile 1255 mc. oltre al volume esistente in ZTO B1 1513,88 mc.	mc. 2768,88
Riferimento normativo =	Art. 9 N.T.O.
Abitante teorico = 194 mc abitante di volume urbanistico realizzato = mc. 2768,88 / mc 194 = 14,27	Abitanti n° 15
Spazi a verde attrezzato = 8 mq ad abitante = 8 mq. x 15 ab =	120,00 mq.
Spazi a parcheggio e manovra = 5 mq ad abitante = 5 mq. x 15 ab =	75,00 mq.



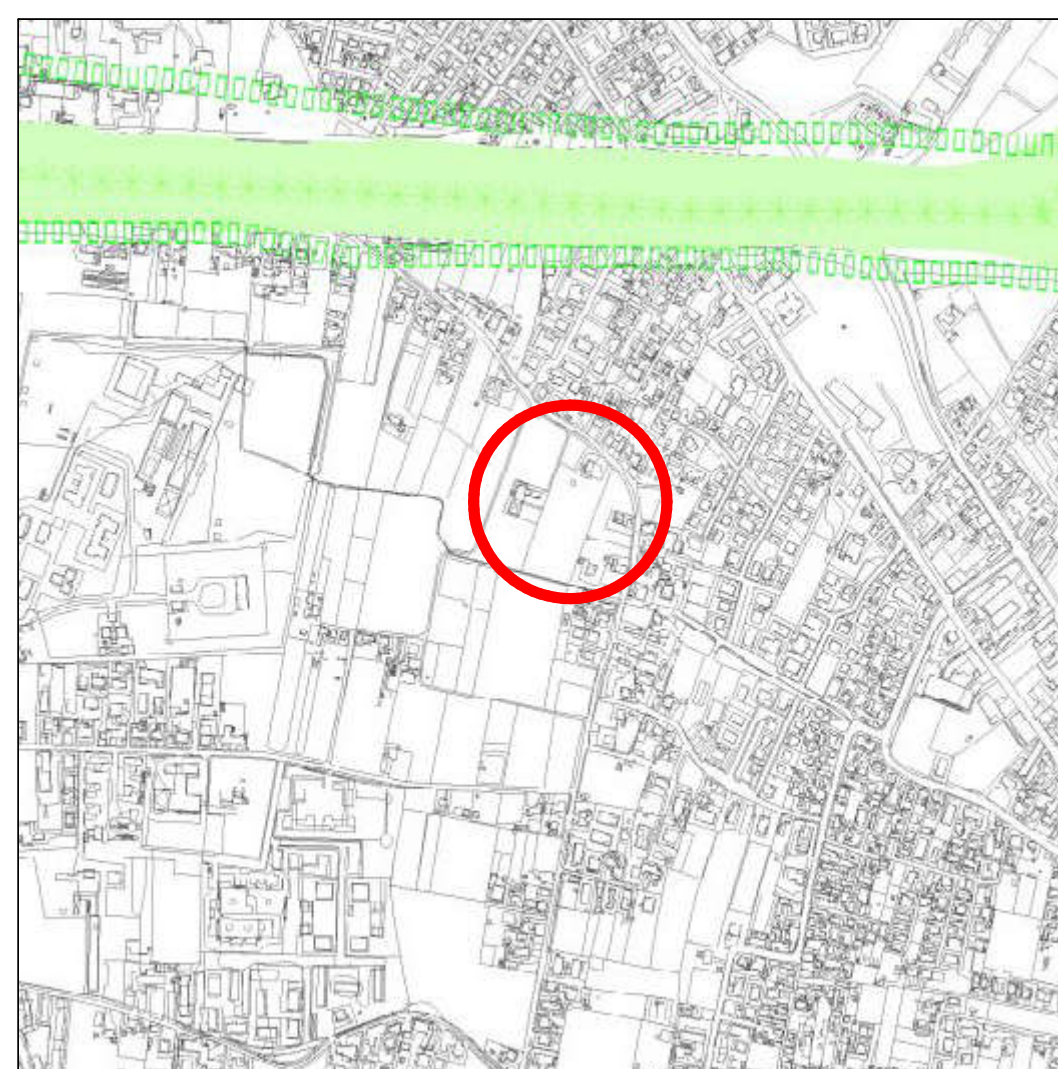
P.I. scala 1/5000

Legenda

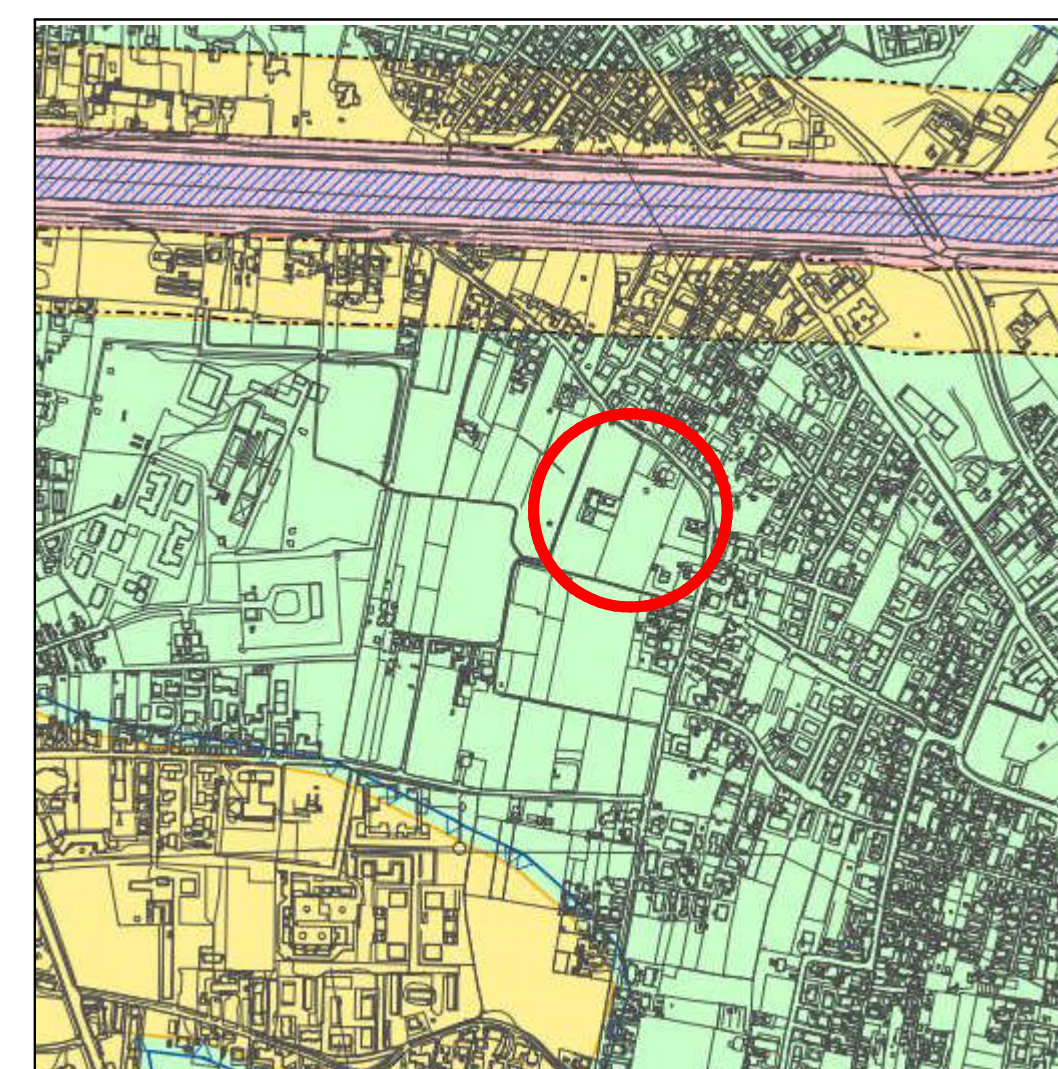
- Limiti Catastale
- Limiti ambito di perequazione
- Individuazione ambito



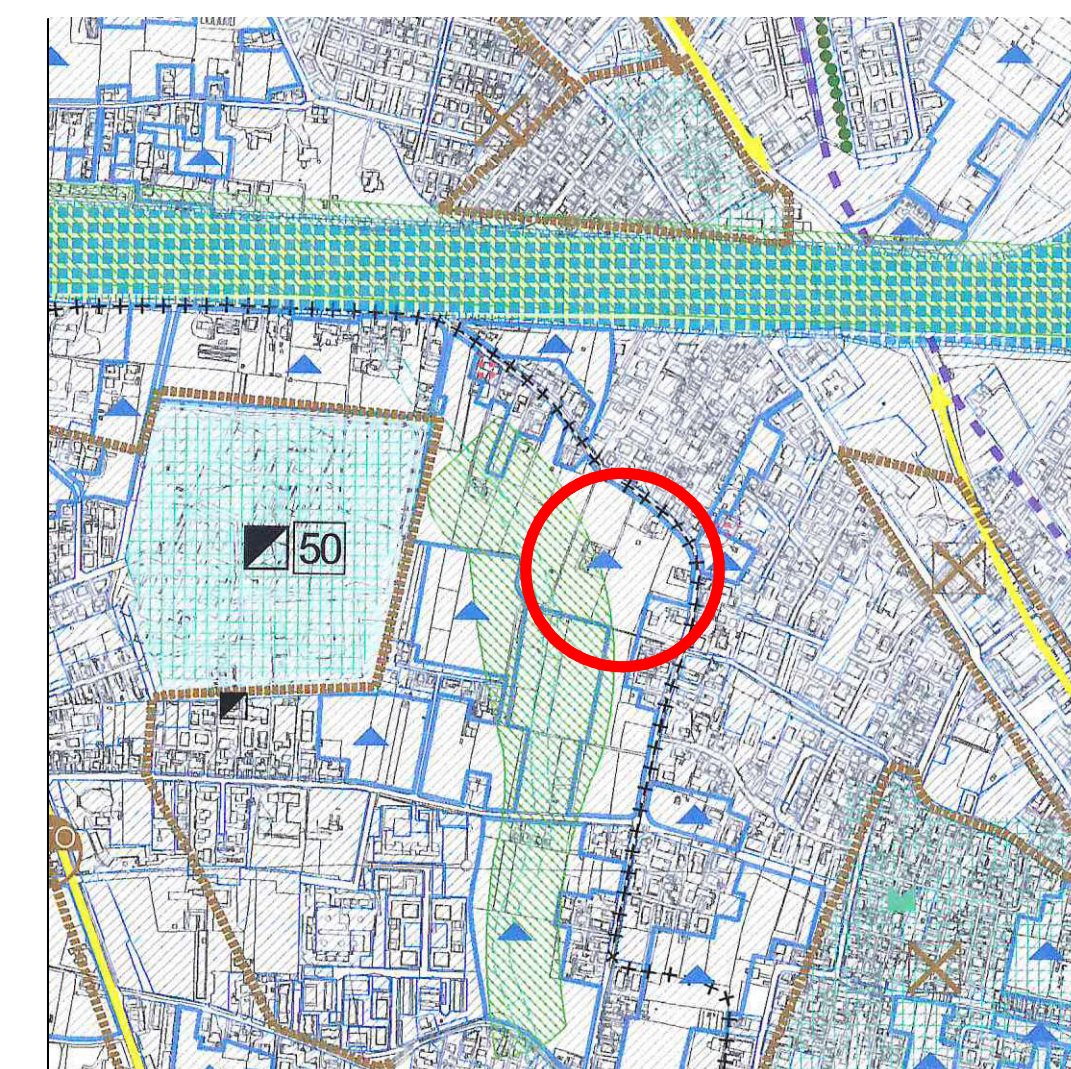
Carta dei Vincoli e della Pianificazione Territoriale -scala 1/10000-



Carta delle Invarianti -scala 1/10000-



Carta delle Fragilità -scala 1/10000-



Carta delle Trasformabilità -scala 1/10000-

Compatibilità Geologica
 Aree idonee

Art.7.1

Ambiti di Piano Attuativo del P.R.G. vigente confermati dal P.A.T.-
 Città Programmata

Art.11.2.2
 Art.12.1

Valori e tutele naturali - Rete ecologica

Ambiti di pianificazione coordinata
 Area periferica
 Area urbana interna

Art.18.1
 Art.18.2

Stepping Stone

Art.17.2.2e