

Comune di Padova Protocollo:

Quartiere: 4 Sud Est

Titolo: **Piano di Lottizzazione "Venier 2.0"**
con precise disposizioni planivolumetriche inerenti
alle opere di urbanizzazione e agli edifici
(art.23, c1, lettera b D.P.R. 380/2001
sita in via Sebastiano Venier

Progettista:
Arch. Davide Ruzza Griggio Arch. Mario Micalizzi

Committenti:
Sig.ra G. G. Sig.ra G. M. Sig.ra G. A. Sig.ra G. S.

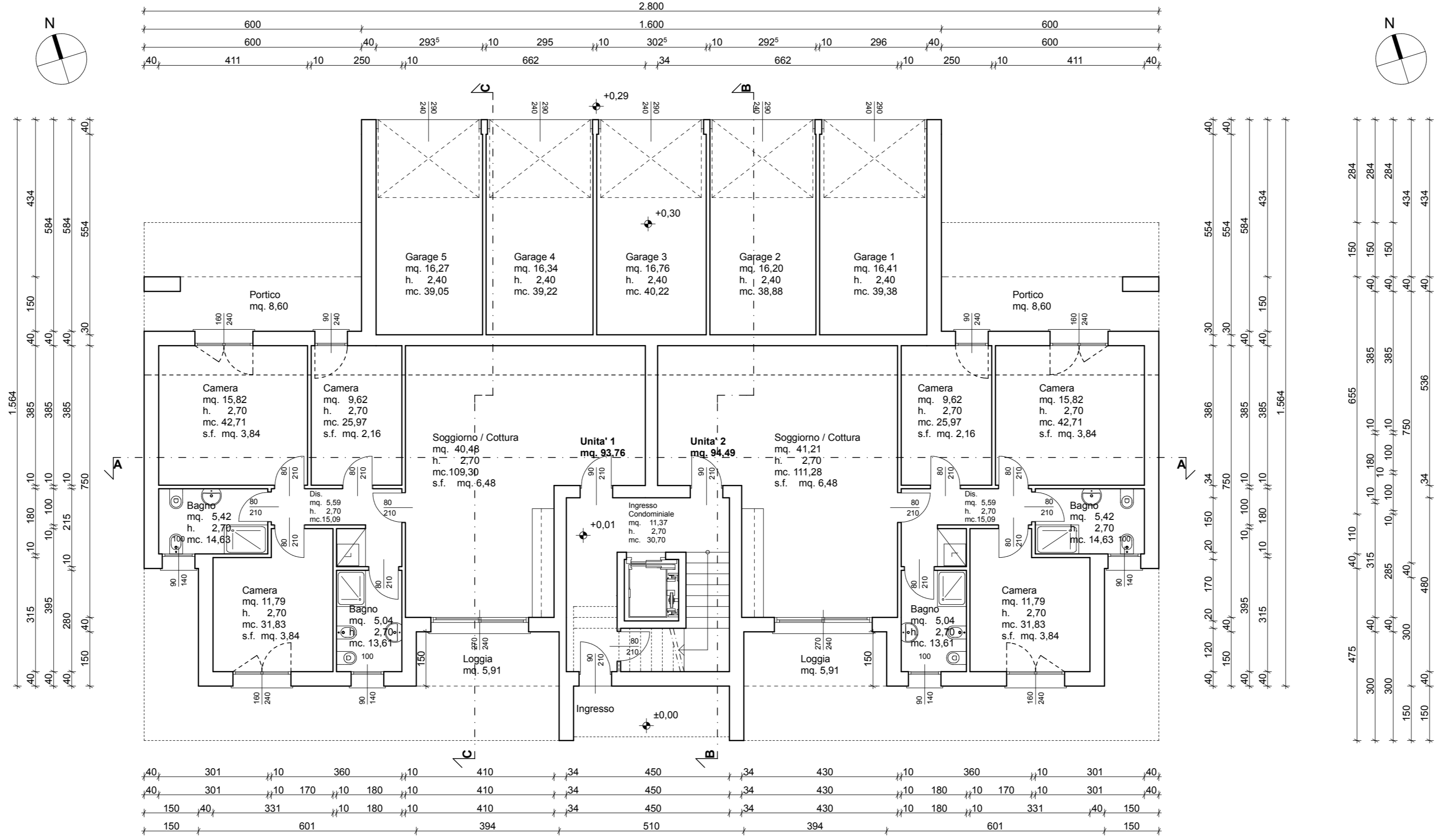
Descrizione: **-Progetto lotto A-
-Piante -
- Schema Volume -**

Tavola: **12** Data: **Dic. 2023**
Sostituisce: Scala: **1/100**

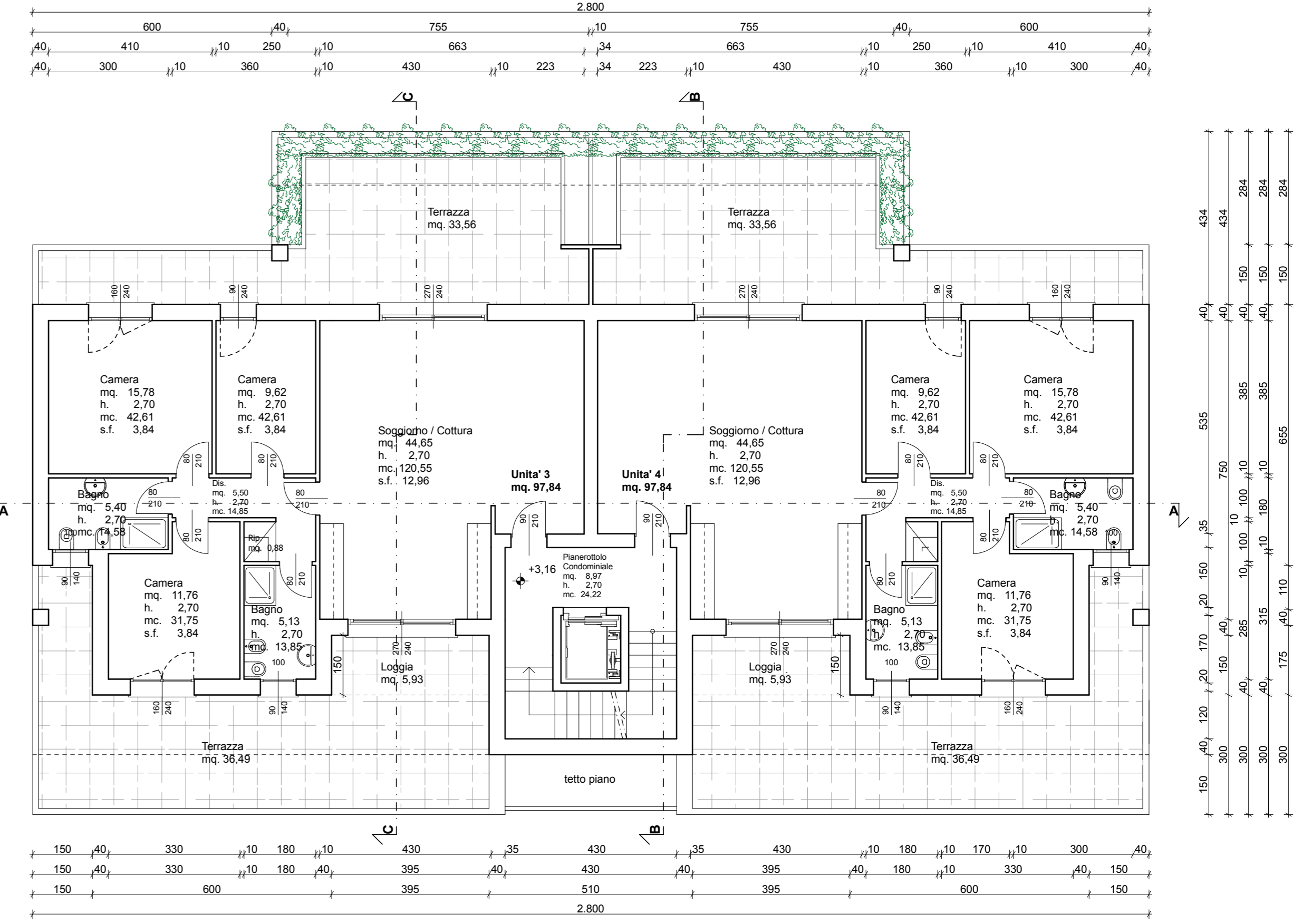


via Mortise n.43 - 35129 Padova tel. 049/610483 Fax. 049/8894615 e - mail: info@micalizziruzza.it

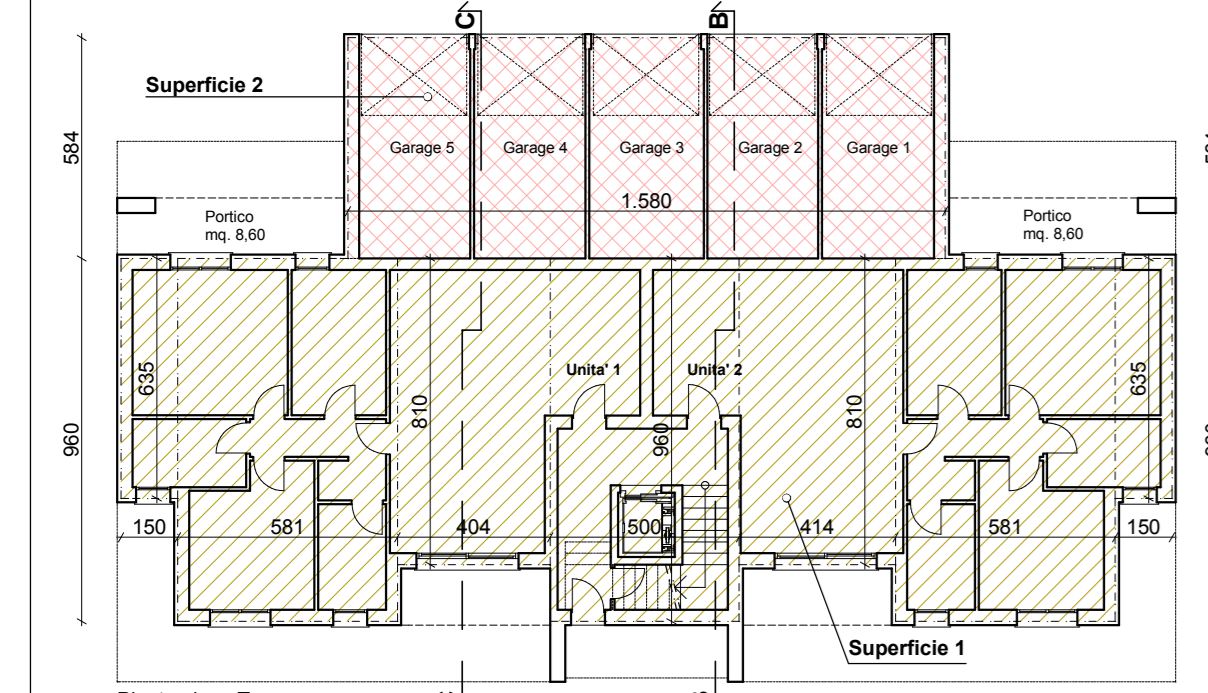
INFORMAZIONI E DISEGNO SONO DI PROPRIETÀ ESCLUSIVA DEGLI STUDI MICALIZZI & RUZZA GRIGGIO ARCHITETTI ASSOCIATI - LA DIFFUSIONE E LA RIPRODUZIONE SENZA AUTORIZZAZIONE SONO VENUTE A TERMINI DI LEGGE



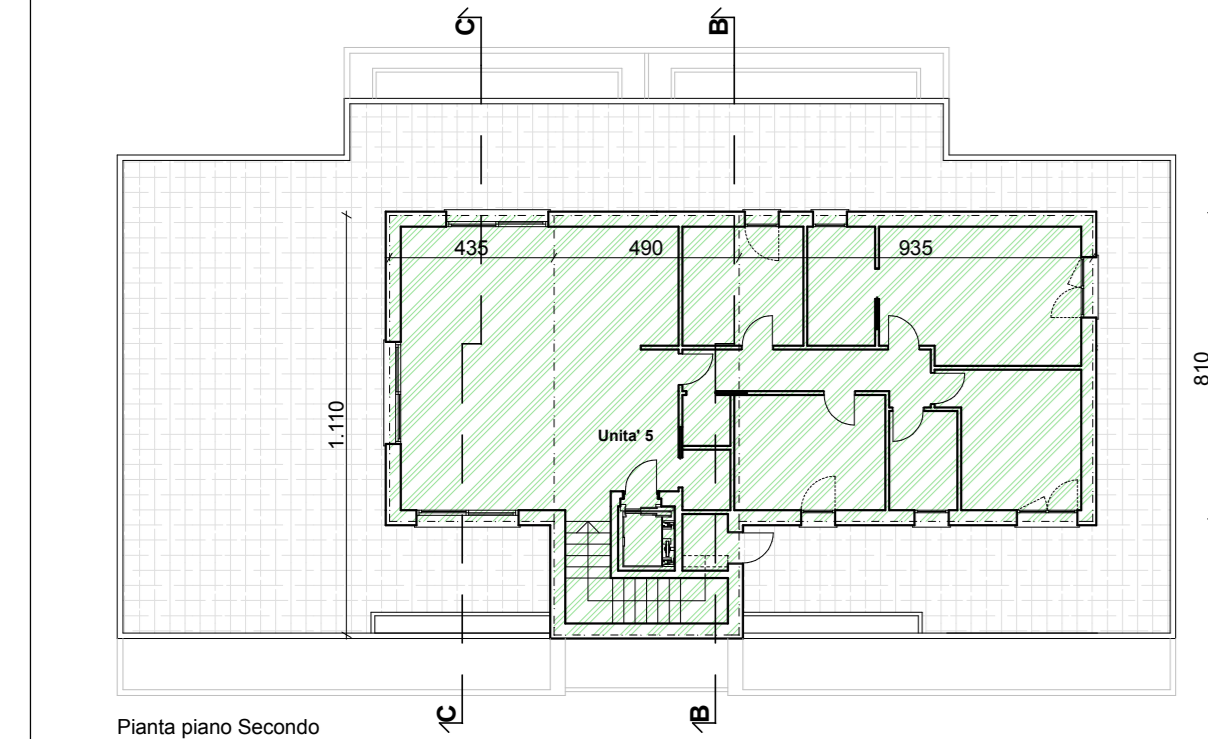
Pianta piano Terra



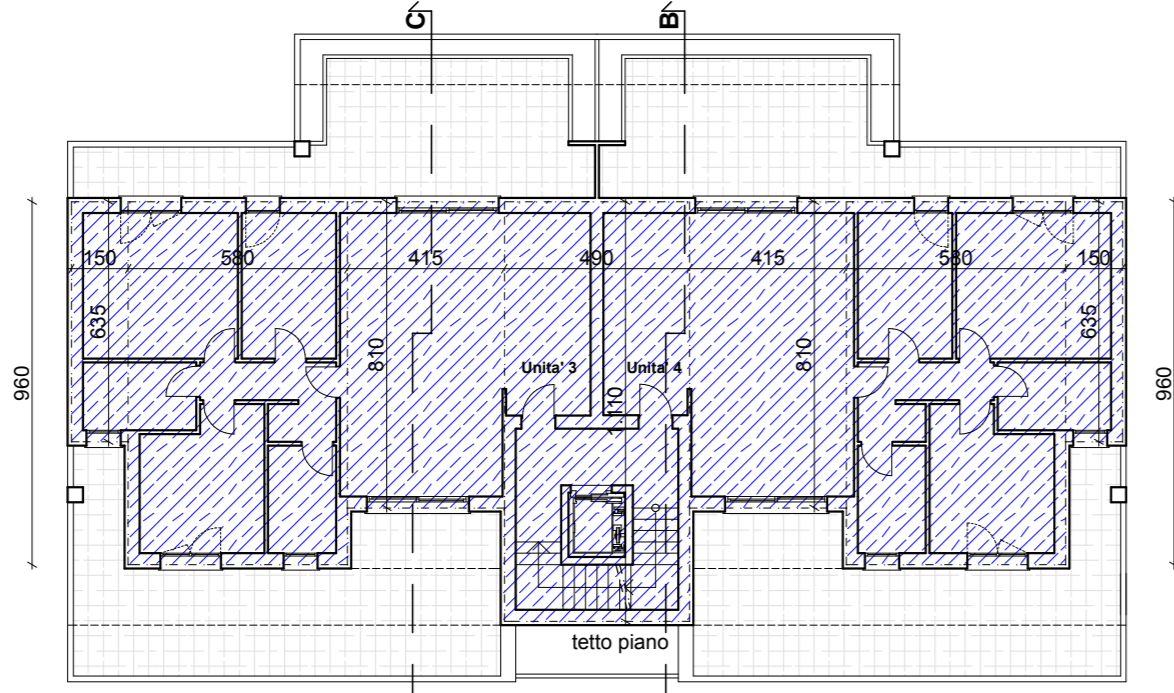
Pianta piano Primo



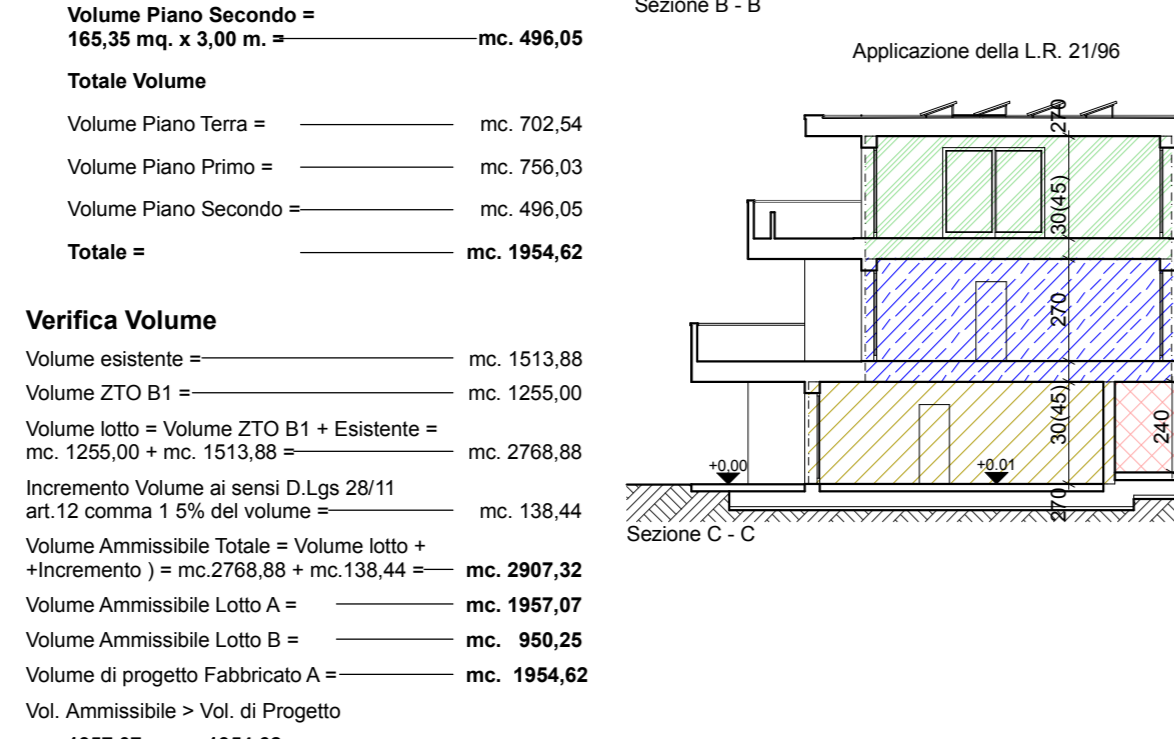
Calcolo Volume
Piano Terra
Superficie 1 ai fini del calcolo del volume =
(6,35m x 1,50m) + (5,81m x 9,60m) + (8,10m x 4,04m) +
(8,62m x 5,00m) + (8,10m x 4,14m) + (9,60 x 5,81m) +
(6,35m x 1,50m) = **mq. 244,85**
Altezza Superficie 1 = **m. 2,70**
Volume Superficie 1 = **mq. 661,09**
Superficie 2 ai fini del calcolo del volume =
(15,80m x 5,84 m) = **mq. 92,27**
Altezza Superficie 2 = **m. 2,40**
Volume Superficie 2 = **mq. 221,45**



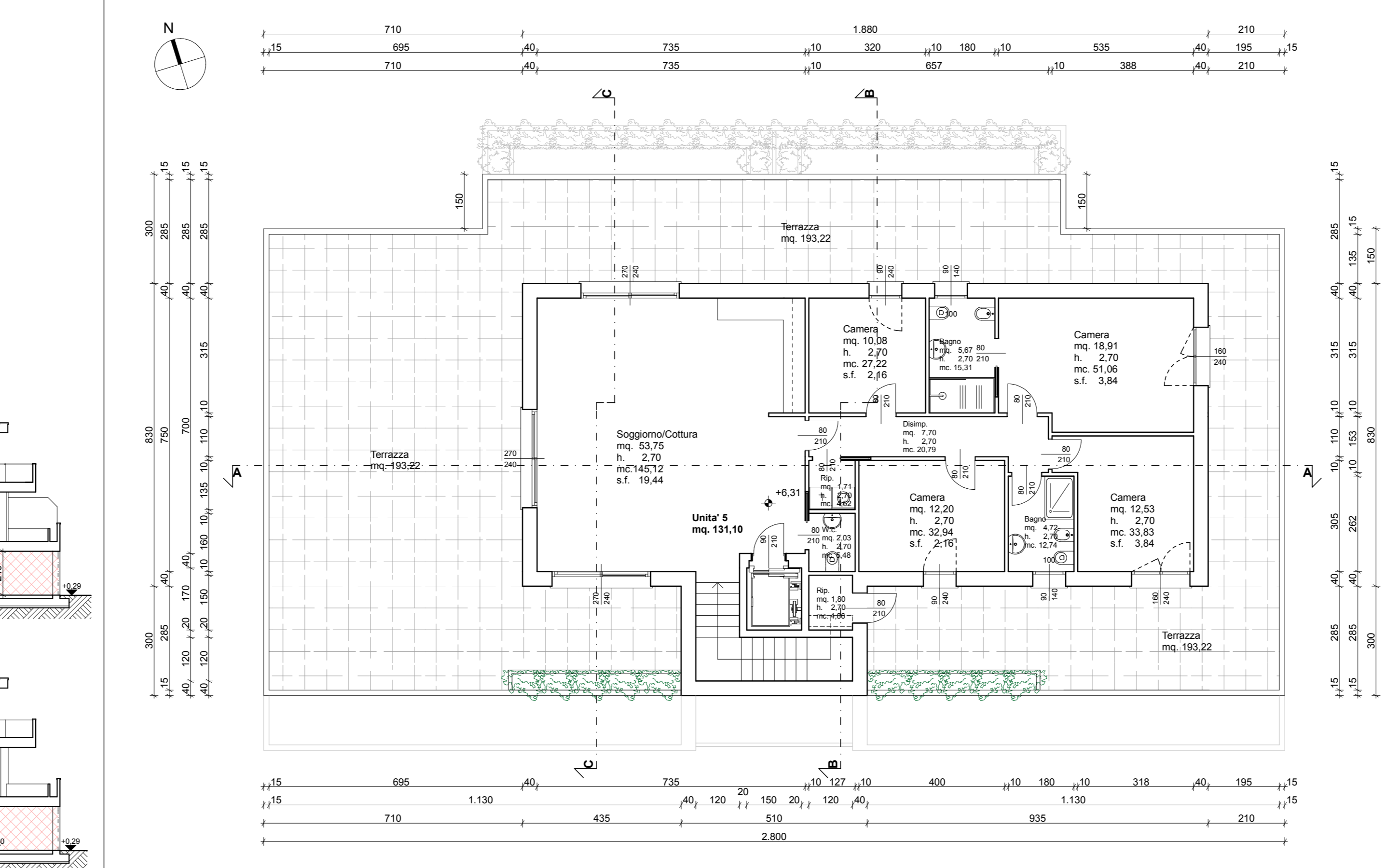
Pianta piano Secondo



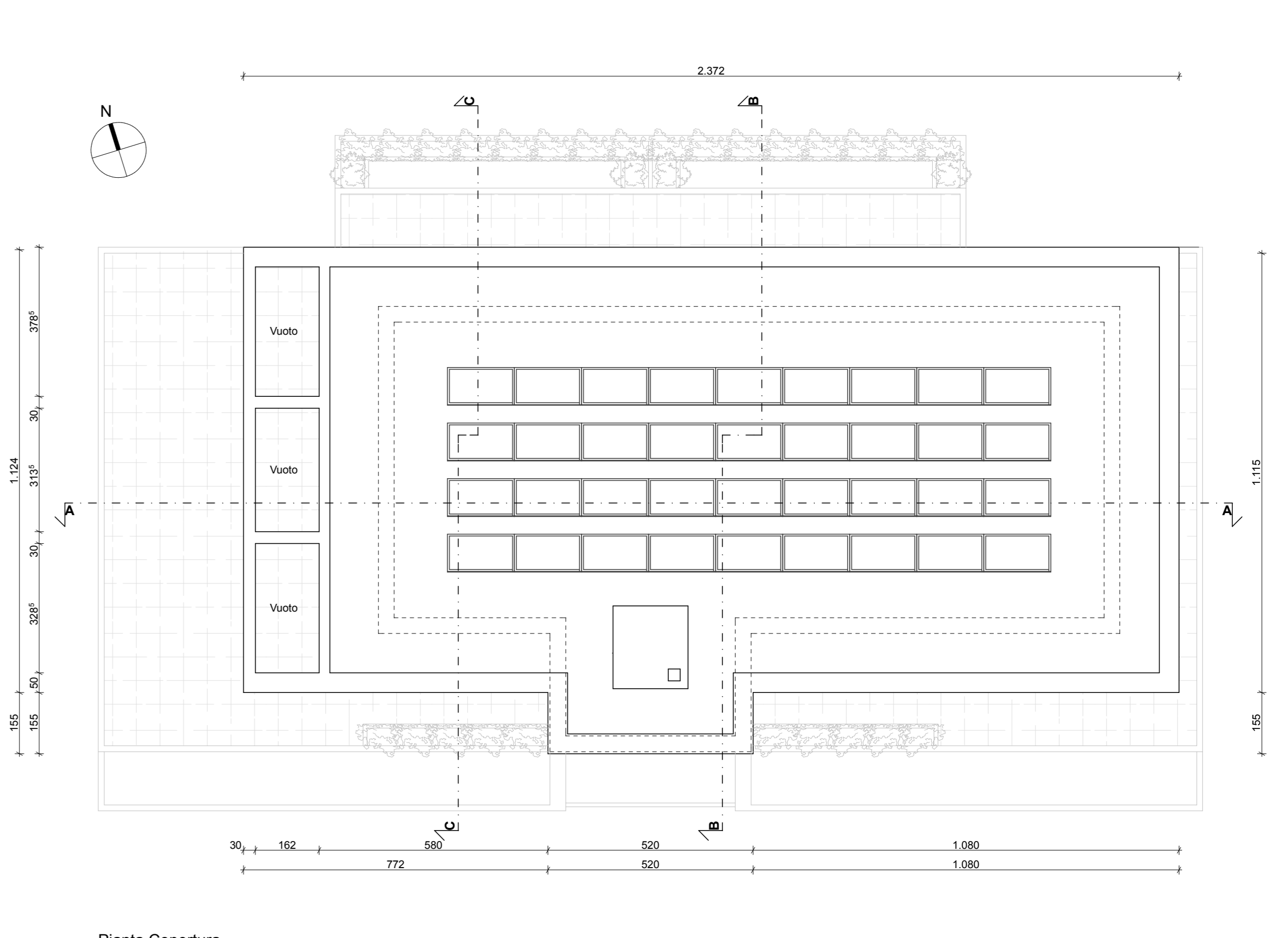
Calcolo Volume
Piano Primo
Superficie 1 ai fini del calcolo del volume =
(6,35m x 1,50m) + (9,60 m x 5,80m) +
(8,10m x 4,15m) + (11,10m x 4,90m) +
(8,10 m x 4,15 m) + (9,60m x 5,80m) +
(6,35m x 1,50m) = **mq. 252,01**
Altezza piano Primo =
(2,70 m + 0,30 m) = **m. 3,00**
Volume piano Primo = **mq. 756,03**
Piano Secondo
Superficie ai fini del calcolo del volume =
(8,10m x 4,35m) + (11,10m x 4,90m) +
(9,35m x 8,10m) = **mq. 165,35**
Altezza Piano secondo =
(2,70 m + 0,30 m) = **m. 3,00**
Volume Piano Secondo = **mq. 496,05**



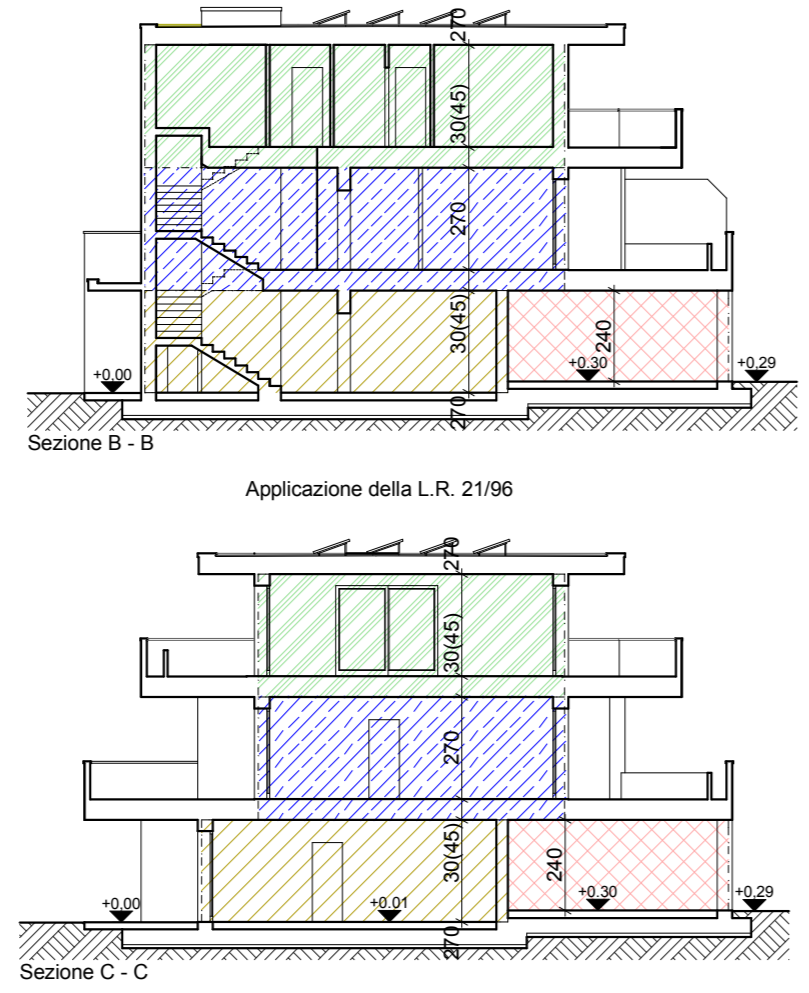
Pianta piano Secondo



Pianta Piano Secondo



Pianta Copertura



Sezione B - B and Sezione C - C