

Comune di Padova Protocollo:

Quartiere: 4 Sud Est

Titolo: **Piano di Lottizzazione "Venier 2.0"**  
con precise disposizioni planivolumetriche inerenti  
alle opere di urbanizzazione e agli edifici  
(art.23, c1, lettera b D.P.R. 380/2001  
sita in via Sebastiano Venier

Progettista:  
**Arch. Davide Ruzza Griggio Arch. Mario Micalizzi**

Committenti:  
Sig.ra G. G. Sig.ra G. M. Sig.ra G. A. Sig.ra G. S.

Descrizione: **-Progetto lotto B-  
-Piante - prospetti & Sezioni -  
-Schema volume -**

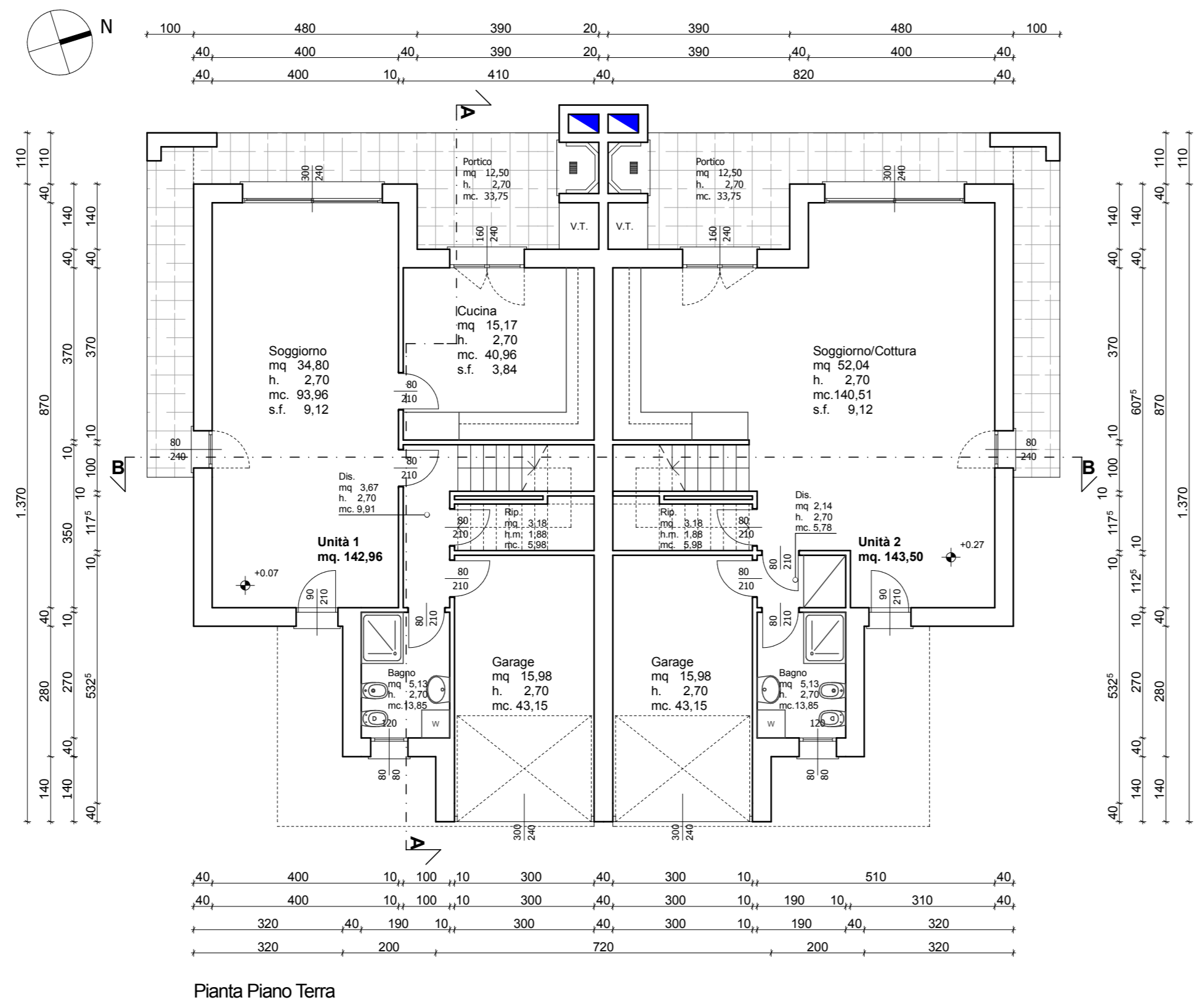
Tavola: **14** Data: **Dic. 2023**

Sostituisce: Scala: **1/100**

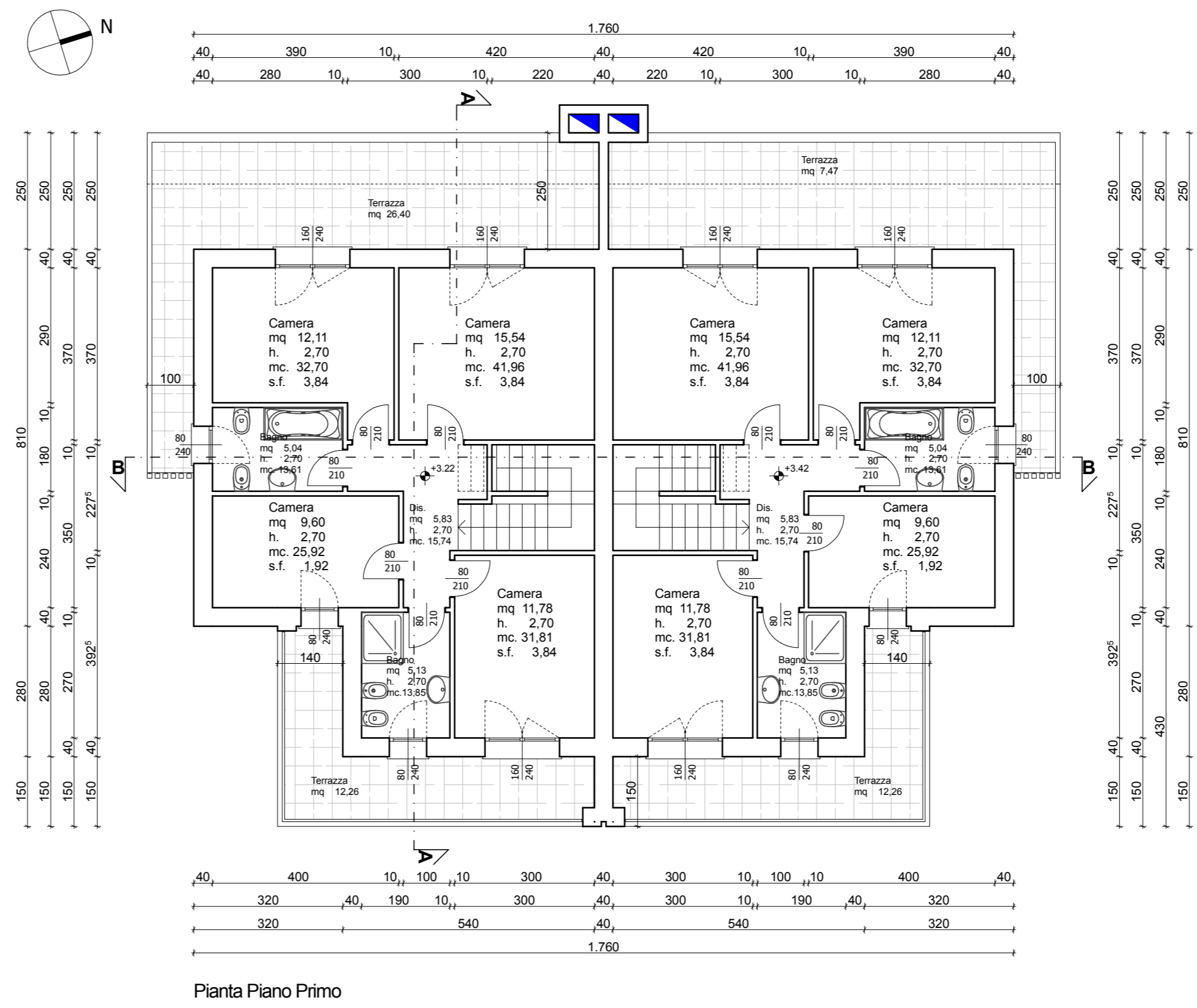
**micalizzi & ruzza griggio**

via Mortise n.43 - 35129 Padova tf. 049/610483 Fax. 049/8894615 e - mail: info@micalizziruzza.it

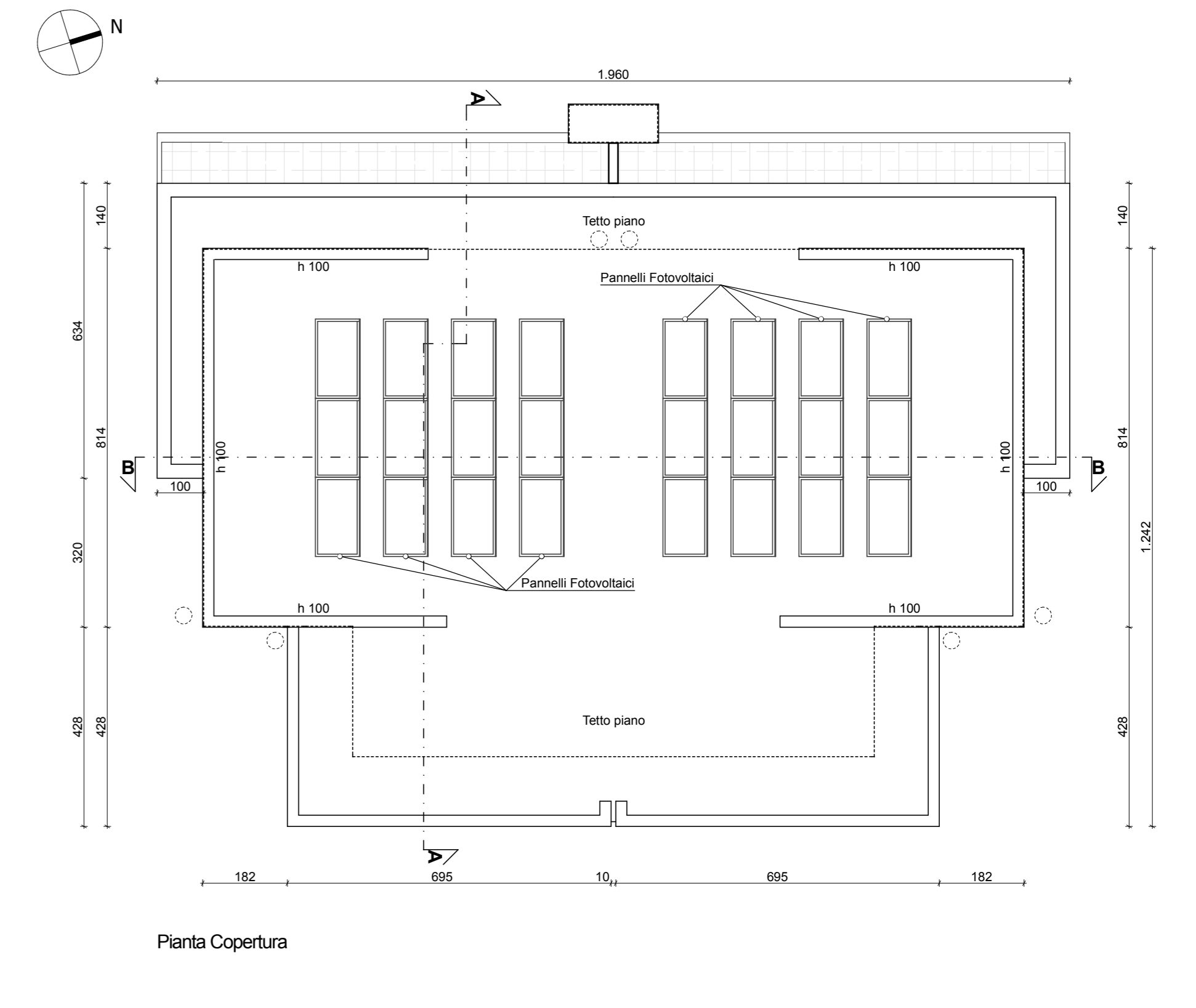
INFORMAZIONI E DISEGNO SONO DI PROPRIETA' ESCLUSIVA DELLO STUDIO MICALIZZI E RUZZA GRIGGIO ARCHITETTI ASSOCIATI - LA DIFFUSIONE E LA RIPRODUZIONE SENZA AUTORIZZAZIONE SONO VENUTE A TERMINI DI LEGGE



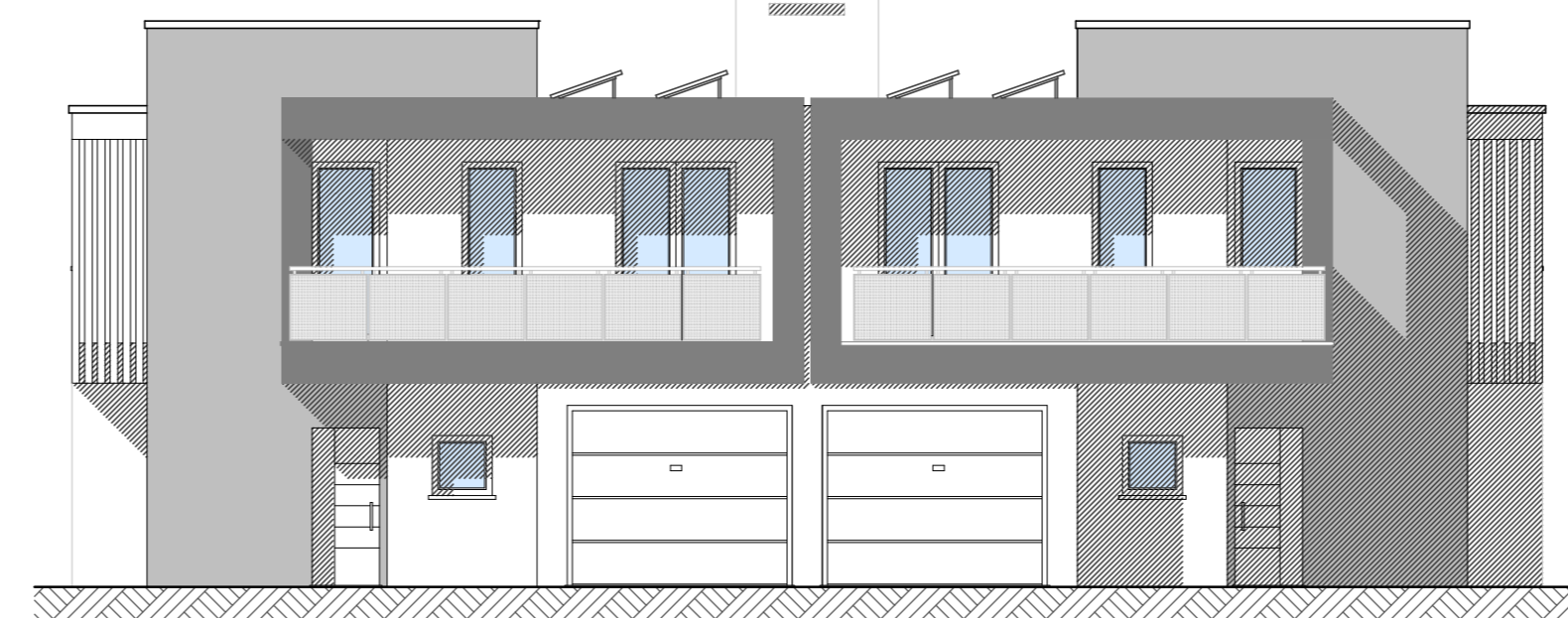
Pianta Piano Terra



Pianta Piano Primo



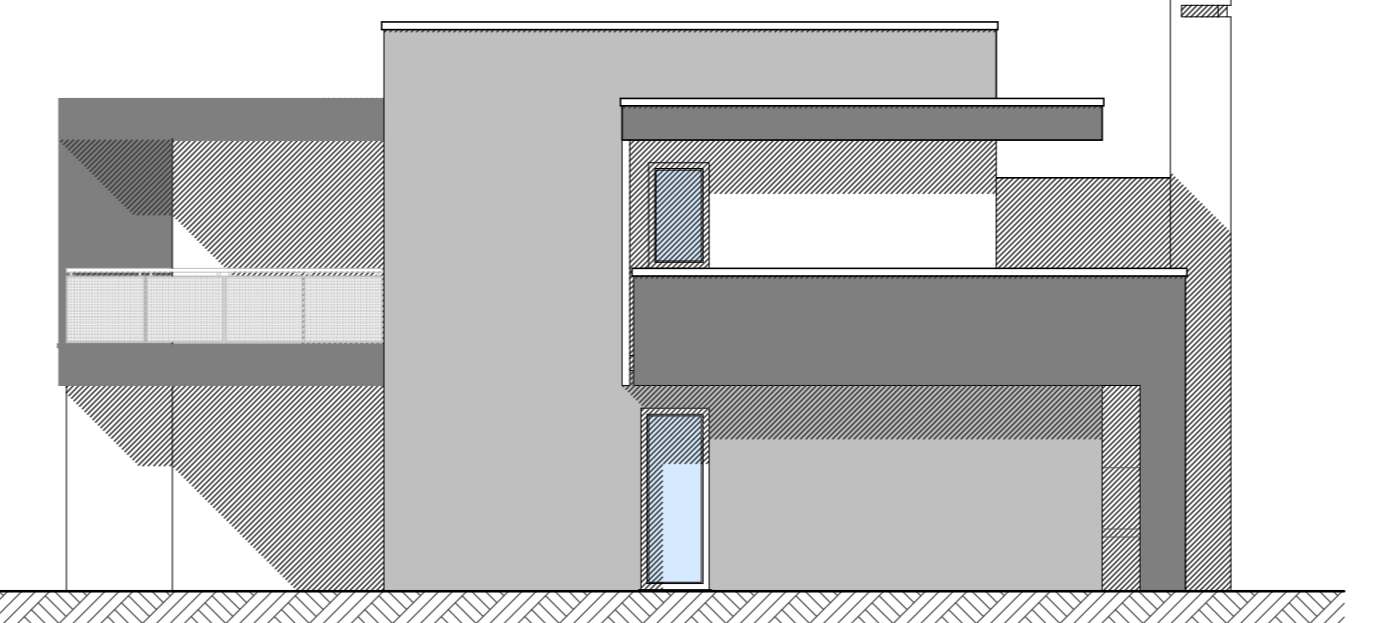
Pianta Copertura



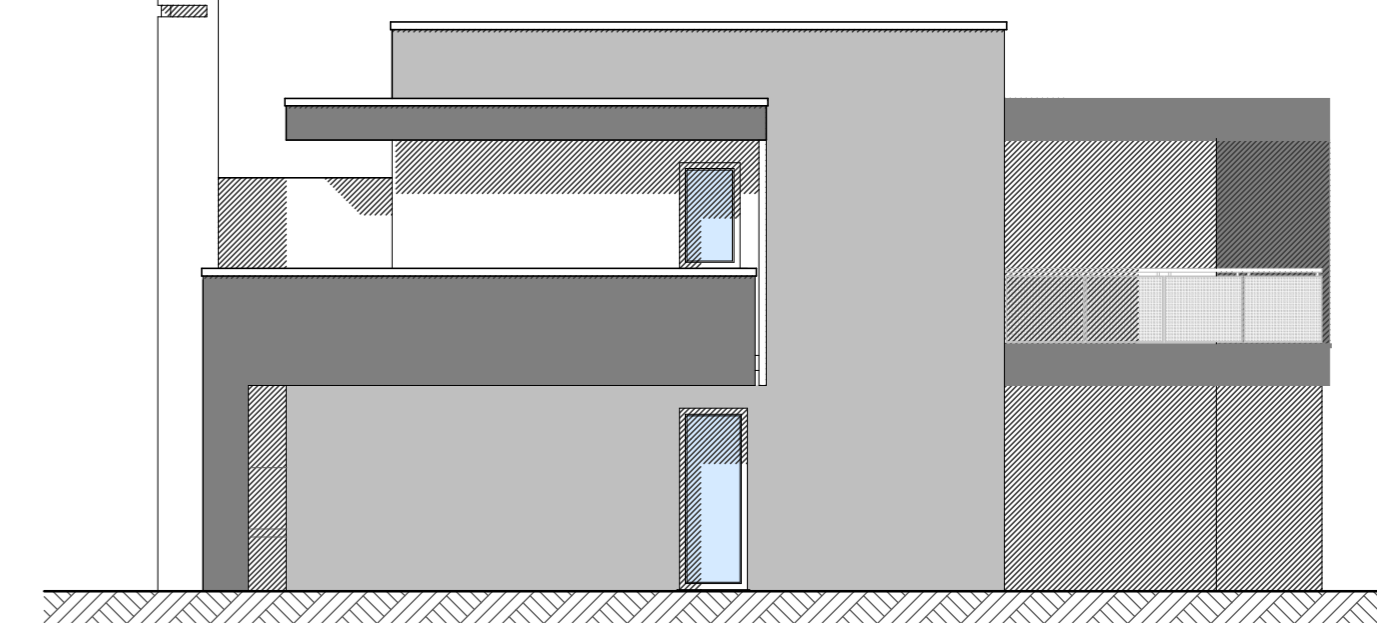
Prospetto Est



Prospetto Ovest



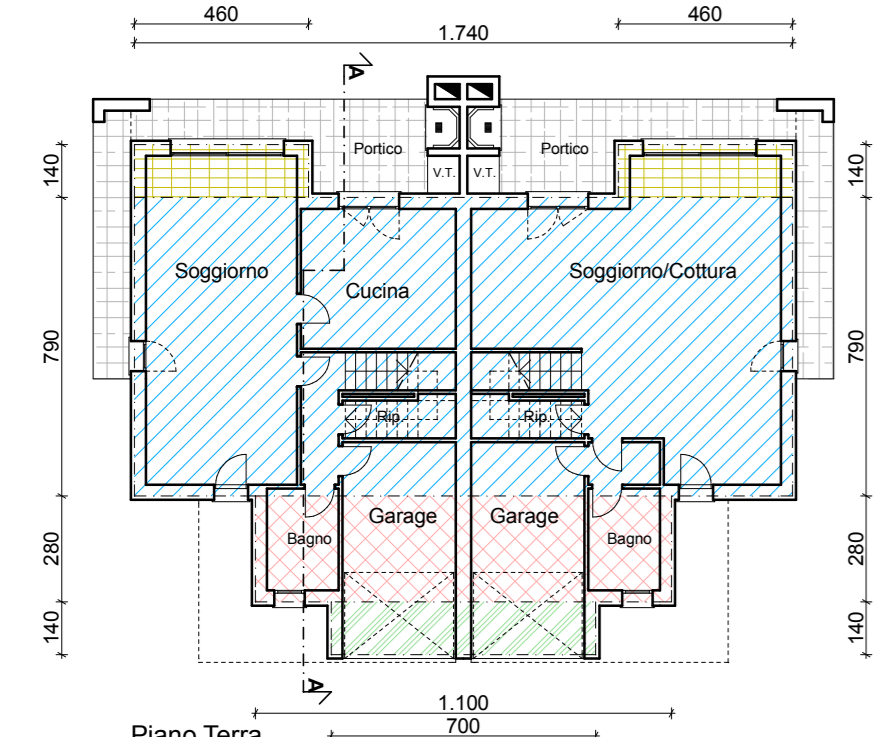
Prospetto Nord



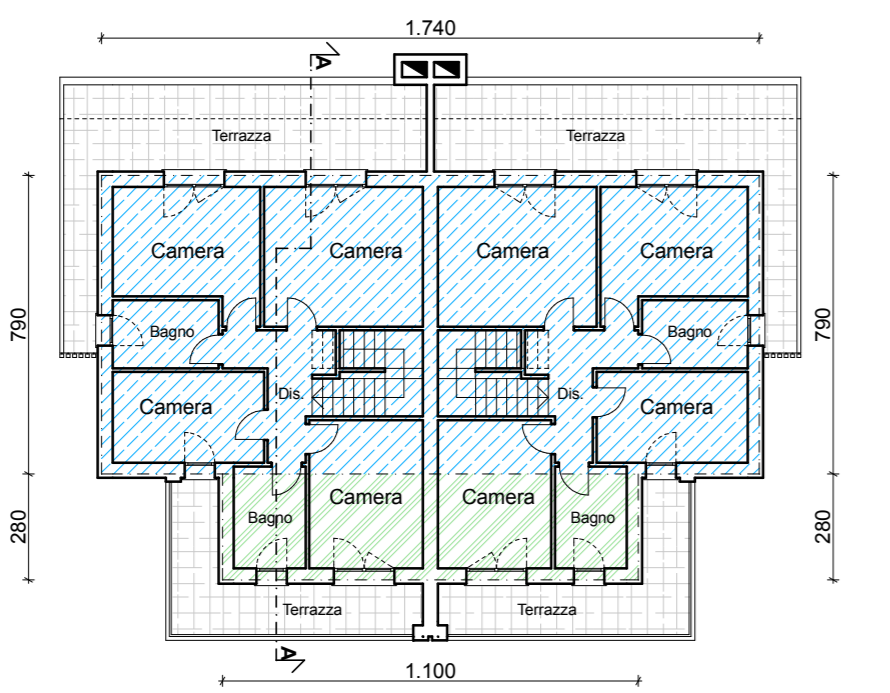
Prospetto Sud

N.B. LE QUOTE ALTIMETRICHE SONO RIFERITE ALLA QUOTA 0.00 MARCIAPIEDE DI FRONTE AL FABBRICATO  
TRA I DUE CANCELLI CARRAI.  
LE QUOTE DI COLORE BLU SONO RIFERITE ALLA QUOTA STRADA VIA VENIER

Calcolo Volume Urbanistico



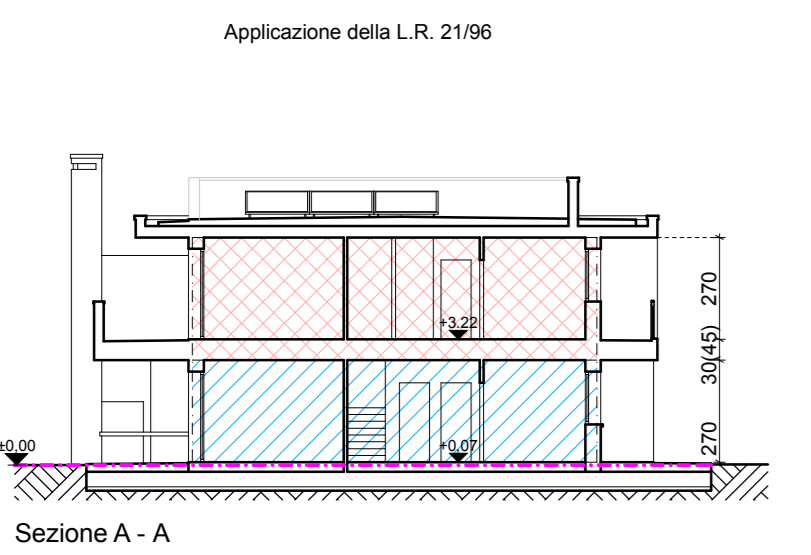
Volume piano Terra  
Superficie Piano Terra ai fini del calcolo del volume =  
(17,40m x 7,90m) + (11,00 m x 2,80 m) +  
(7,00 m x 1,40 m) + [(4,60 m x 1,40 m) x 2] = **mq. 190,94**  
Altezza piano terra = **m. 2,70**  
Volume piano terra =  
190,94 mq x 2,70 m = **mc. 515,54**  
Scoperto Garage art. 4 comma 3 lett. a  
36 mc x 2 = **mc. - 72,00**  
Totale volume piano terra = **mc. 443,54**



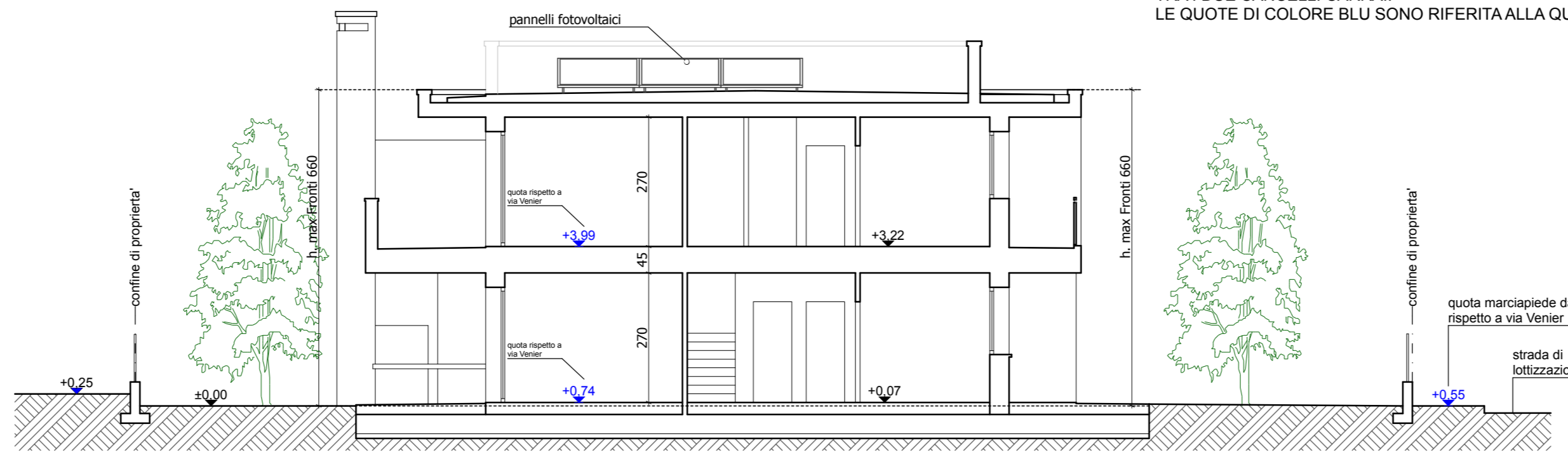
Volume piano Primo  
Superficie Piano Primo ai fini del calcolo del volume =  
(17,40 m x 7,90 m) + (11,00 m x 2,80 m) = **mq. 168,26**  
Altezza piano Primo = **m. 3,00**  
Volume piano Primo  
168,26 mq x 3,00 m = **mc. 504,78**

Volume Totale  
Volume Piano Terra = **mc. 443,54**  
Volume Piano Primo = **mc. 504,78**  
Totale = **mc. 948,32**

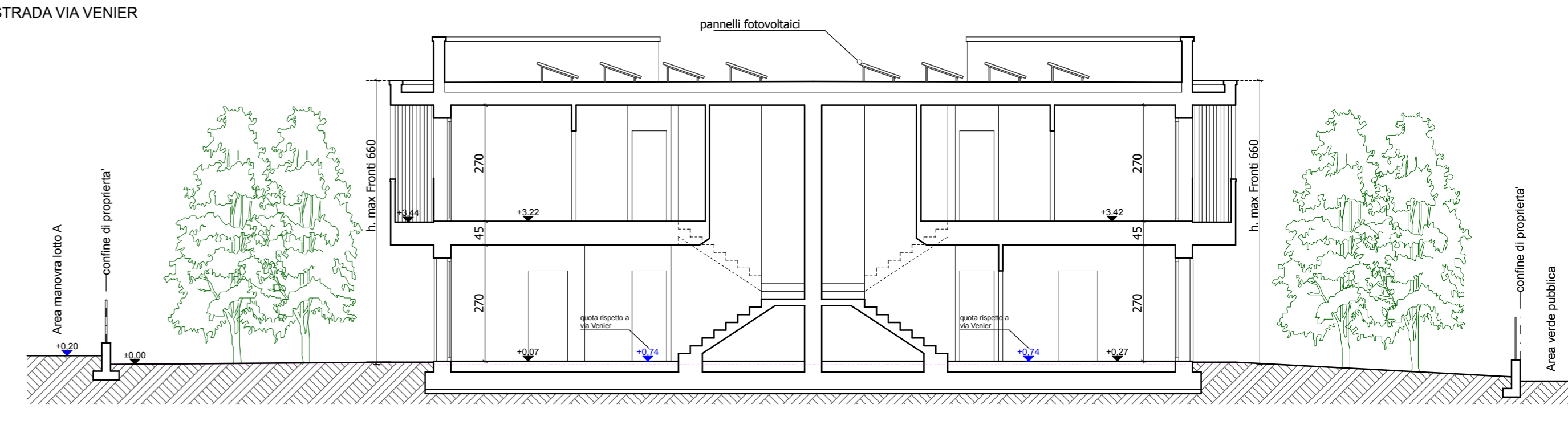
Verifica Volume  
Volume esistente = **mc. 1513,88**  
Volume ZTO B1 = **mc. 1255,00**  
Volume lotto = Volume ZTO B1 + Esistente = **mc. 2768,88**  
Incremento Volume ai sensi D.lgs 28/11 art.12 comma 1 5% del volume = **mc. 138,44**  
Volume Ammissibile = Volume lotto +  
+Incremento = **mc. 2768,88 + mc. 138,44 = mc. 2907,32**  
Volume Ammissibile Lotto A = **mc. 1987,07**  
Volume Ammissibile Lotto B = **mc. 950,25**  
Volume di progetto Fabbricato B = **mc. 948,32**  
Vol. Ammissibile > Vol. di Progetto  
**mc. 950,25 > mc. 948,32**



Sezione A - A



Sezione B - B



Sezione B - B