

Comune di Padova Protocollo: _____

Quartiere: **4 Sud Est**

Titolo: **Piano di Lottizzazione "Venier 2.0"**
con precise disposizioni planivolumetriche inerenti alle opere di urbanizzazione e agli edifici (art.23, c1, lettera b D.P.R. 380/2001 sita in via Sebastiano Venier

Progettista:
Arch. Davide Ruzza Griggio **Arch. Mario Micalizzi**

Committenti:
Sig.ra G. G. Sig.ra G. M. Sig.ra G. A. Sig.ra G. S.

Descrizione: **-Rilievo stato di fatto-
-Piante-**

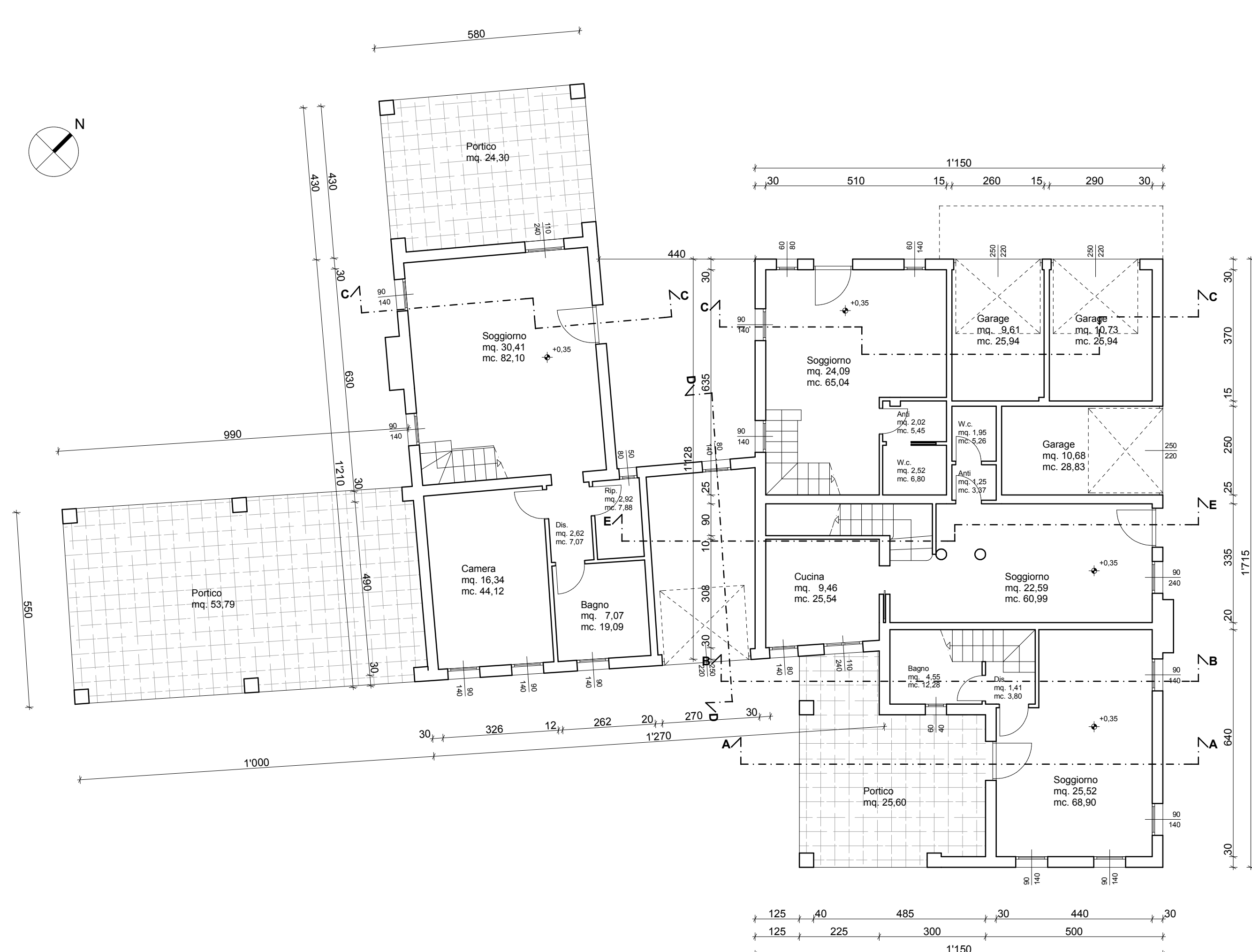
Tavola: **4** Data: **Dic. 2023**

Sostituisce: _____ Scala: **1/100**

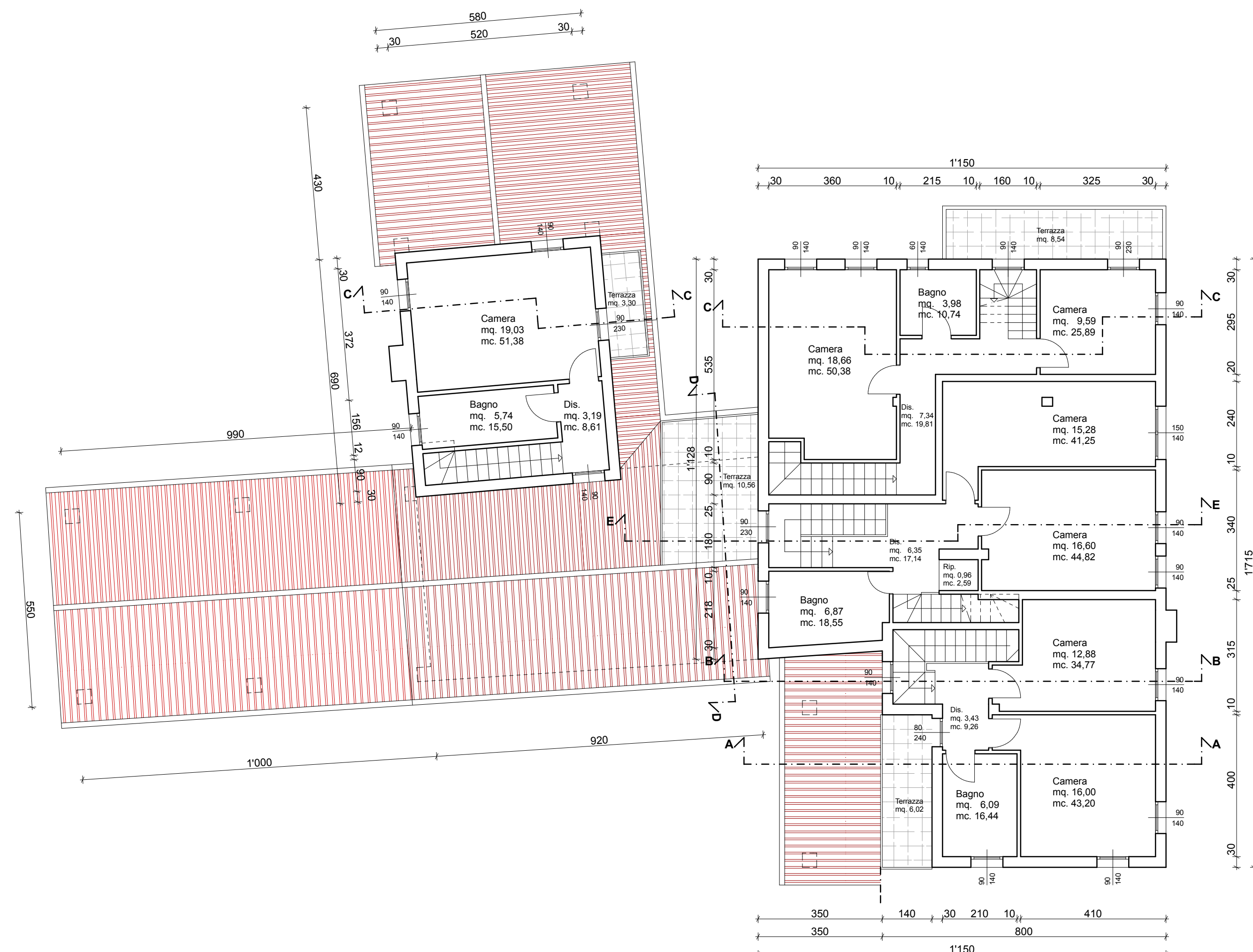
micalizzi & ruzza griggio
A R C H I T E T T I
A S S O C I A T I

via Mortise n.43 - 35129 Padova tf. 049/610483 Fax. 049/8894615 e - mail.info@micalizziruzza.it

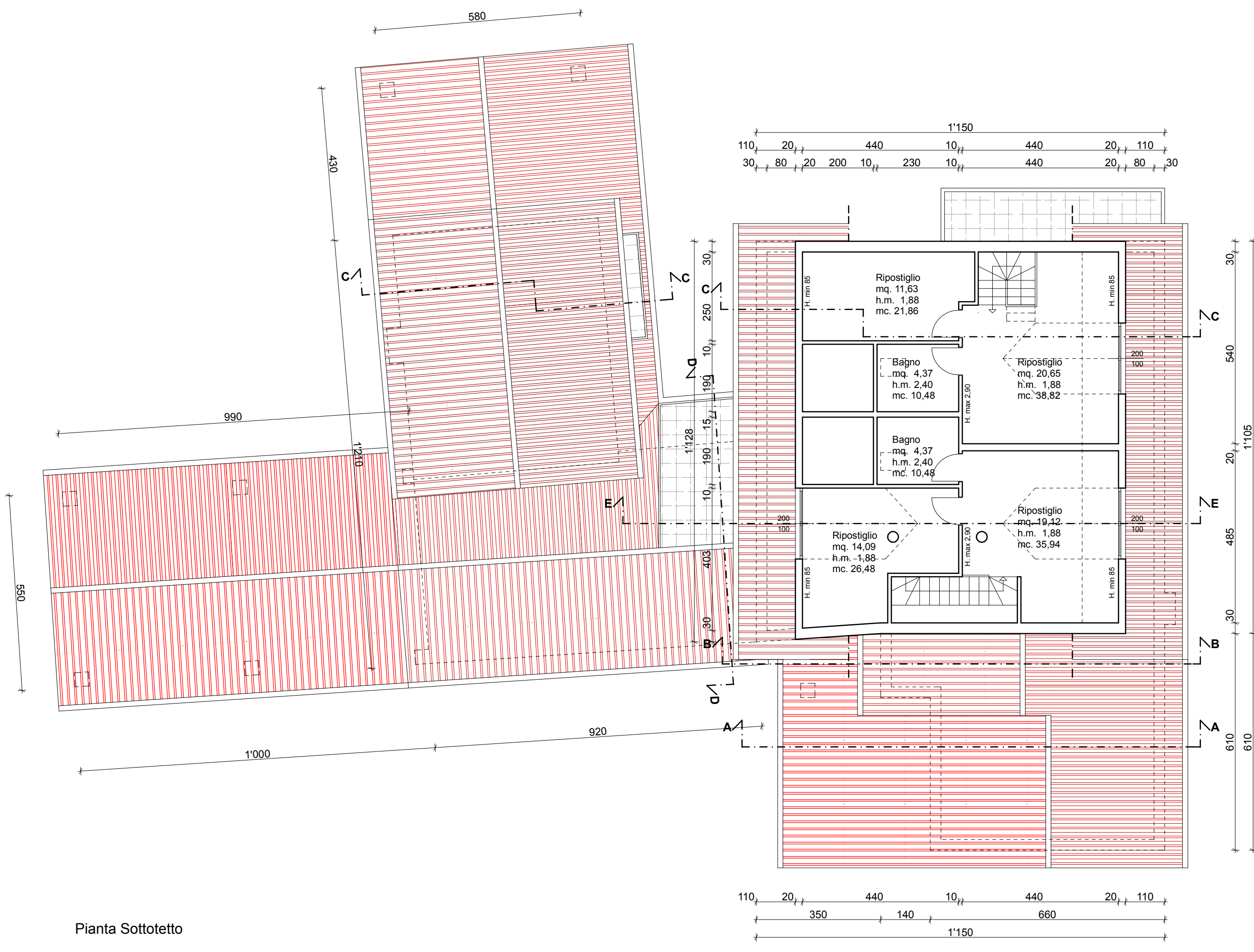
INFORMAZIONI E DISEGNO SONO DI PROPRIETÀ ESCLUSIVA DELLO STUDIO MICALIZZI E RUZZA GRIGGIO ARCHITETTI ASSOCIATI - LA DIFFUSIONE E LA RIPRODUZIONE SENZA AUTORIZZAZIONE SONO VENTATE A TERMINI DI LEGGE



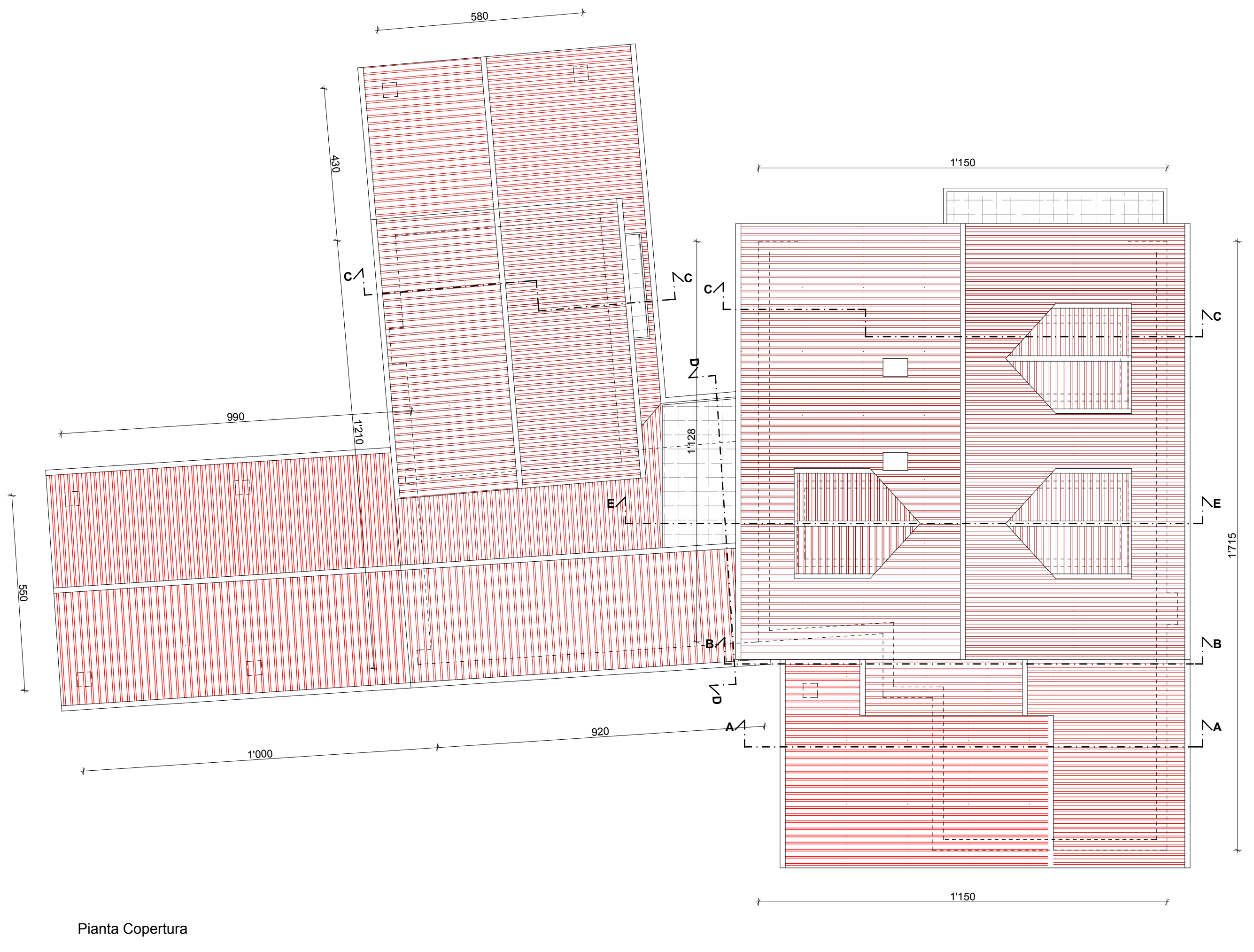
Pianta piano Terra



Pianta piano Primo



Pianta Sottotetto



Pianta Copertura

Dati metrici da Concessione Edilizia n° 3771/02 del 24 Settembre 2002

Superficie Coperta - Stato Autorizzato

Superficie =	17,15 m. x 5,00 m. =	mq. 85,75
Superficie =	12,85 m. x 3,00 m. =	mq. 38,55
Superficie =	11,40 m. x 3,50 m. =	mq. 39,90
Superficie =	5,80 m. x 6,90 m. =	mq. 40,02
Superficie =	5,80 m. x 9,40 m. =	mq. 54,52
Totale =		mq. 258,74

Volume - Stato Autorizzato

Superficie =	17,15 m. x 5,00 m. =	mq. 85,75
Superficie =	12,85 m. x 3,00 m. =	mq. 38,55
Superficie =	11,40 m. x 3,50 m. =	mq. 39,90
Superficie =	5,80 m. x 6,90 m. =	mq. 40,02
Totale =		mq. 204,22
Altezza =		m. 6,50
Volume =	204,22 mc. x 6,50 m. =	mc. 1327,43
Superficie =	5,80 m. x 9,40 m. =	mq. 54,52
Altezza =		m. 3,42
Volume =	54,52 mc. x 3,42 m. =	mc. 186,45
Volume Autorizzato =		mc. 1327,43
Volume =		mc. 186,45
Totale Volume =		mc. 1513,88

Stato Autorizzato
C.E. n° 377/02 del 24/09/2002
D.I.A. n°6252/06 del 21/11/2006