

UNIVERSITÀ
DEGLI STUDI
DI PADOVA

1222 • 2022
800
ANNI

COMPLESSO EX-S.E.E.F.
VIA CAMPAGNOLA - PADOVA

PIANO DI RECUPERO

AREA EDILIZIA E SICUREZZA
Ufficio Sviluppo Edilizio

PADOVA - Palazzo S.Stefano - P.zza Antenore n.3
tel. 049/8273274 fax 049/8273269



cod.edif.: 01220

EX S.E.E.F. Via Campagnola

elab.:

R2

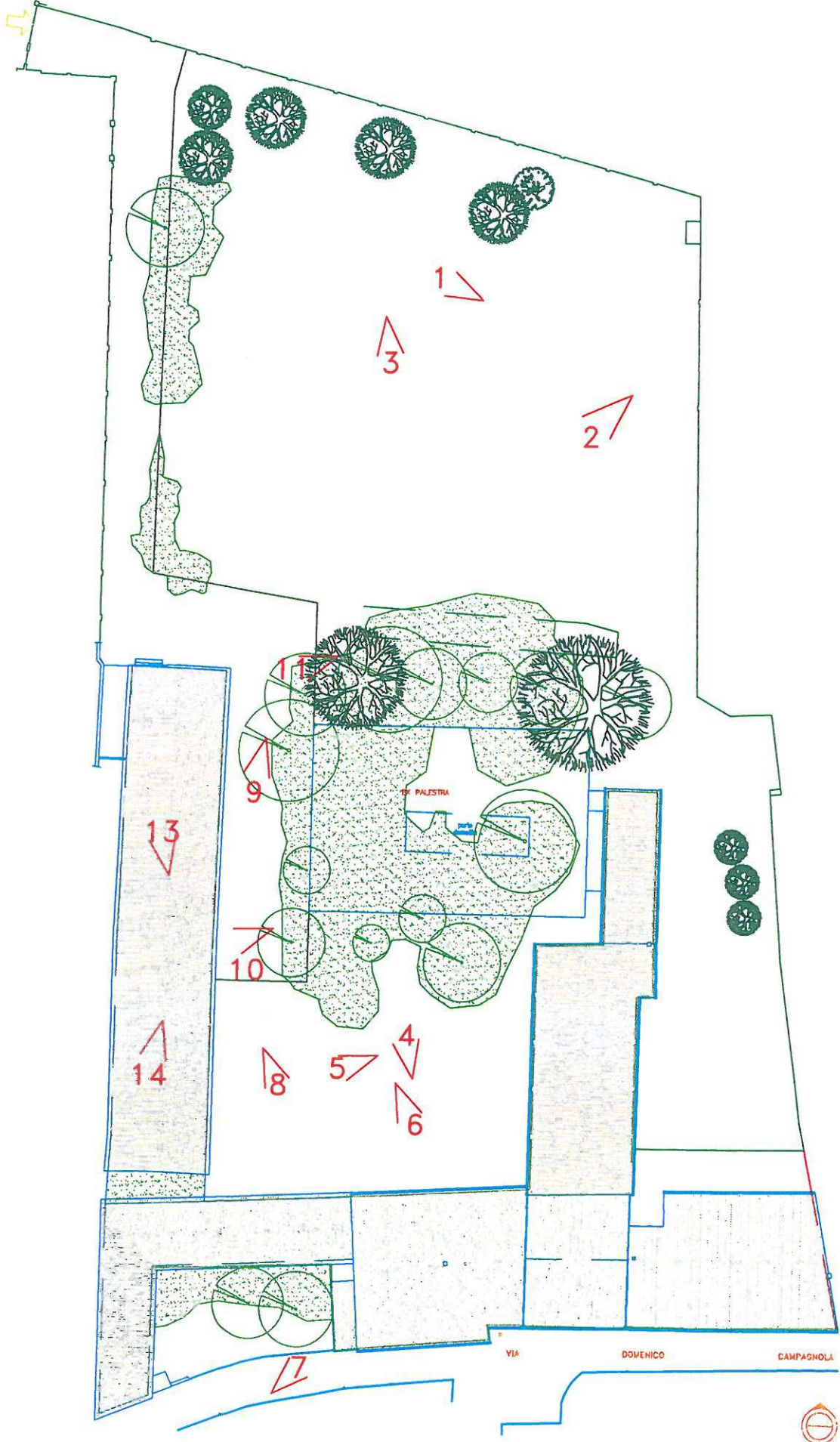
DOCUMENTAZIONE FOTOGRAFICA

data: 17.02.2020

curatori:

aggiorn.:

VIA PIETRO CANAL





Vista interna area ingresso via P. Canal



Vista area interna vegetazione spontanea verso la recinzione del cimitero



Vista area interna zona ex palestra



Vista area interna



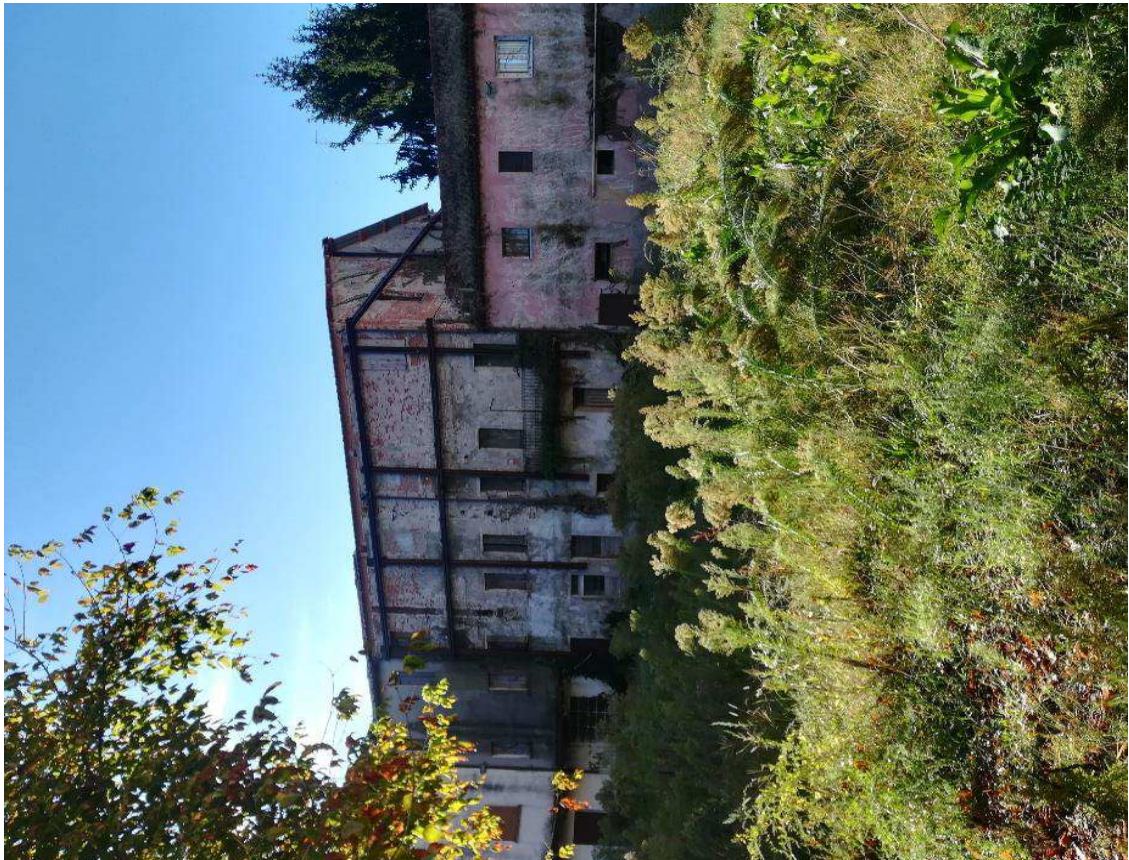
Prospetto interno est del corpo laterale ovest



Prospetto interno nord del corpo centrale su via Campagnola



Prospetto ovest del corpo centrale su via Campagnola



Prospetto interno nord del corpo centrale su via Campagnola-messa in sicurezza



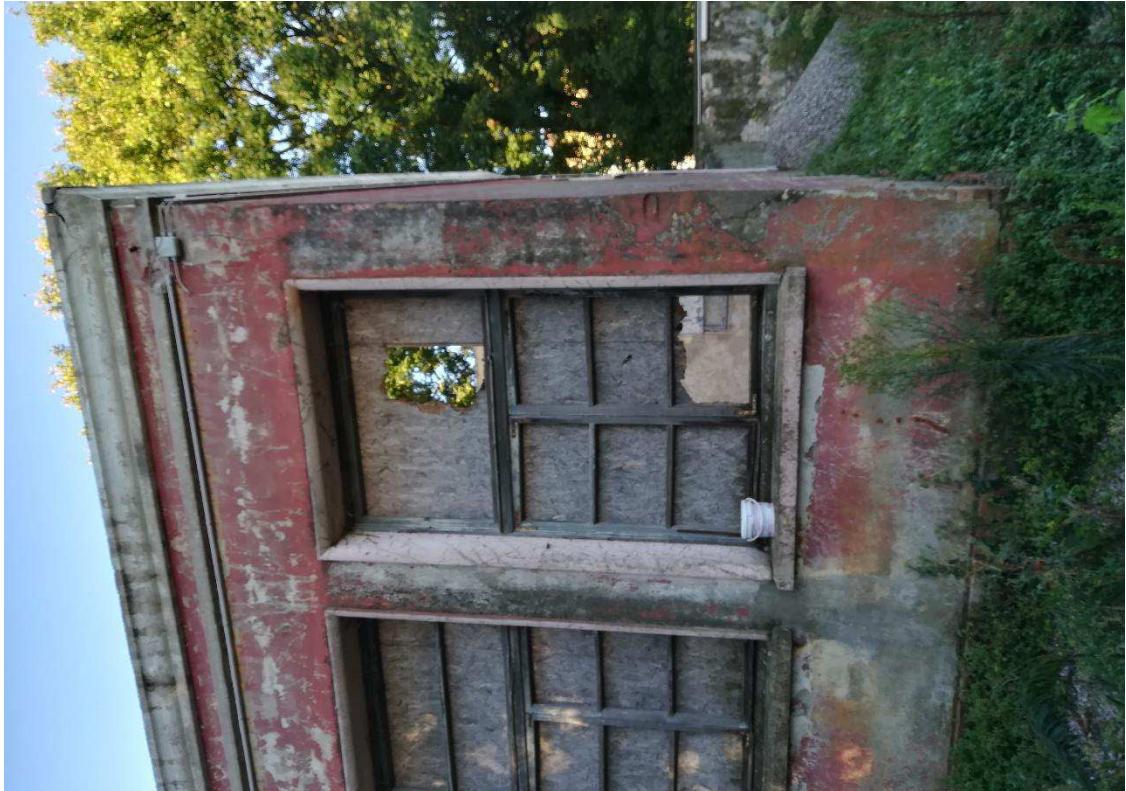
Prospetto interno nord del corpo laterale su via Campagnola



Prospetto interno del corpo laterale



Prospetto interno del corpo laterale



Prospetto interno del corpo laterale - particolare



Viste interne corpo laterale

