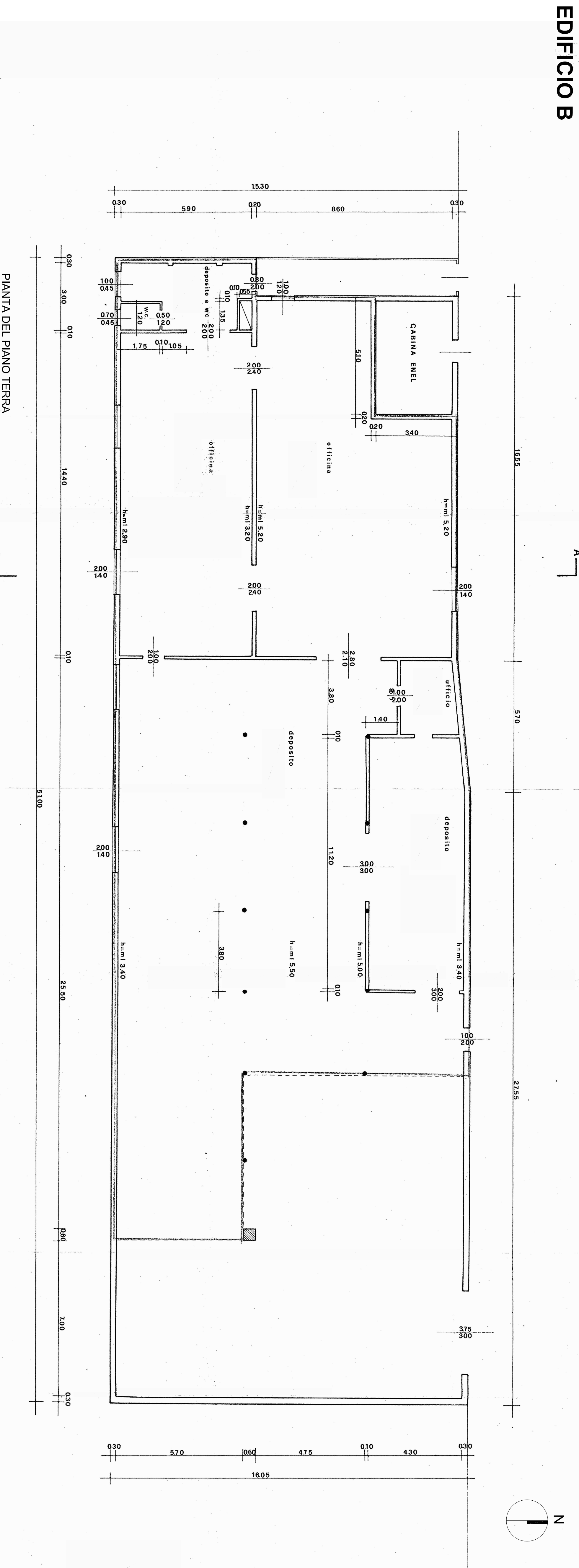
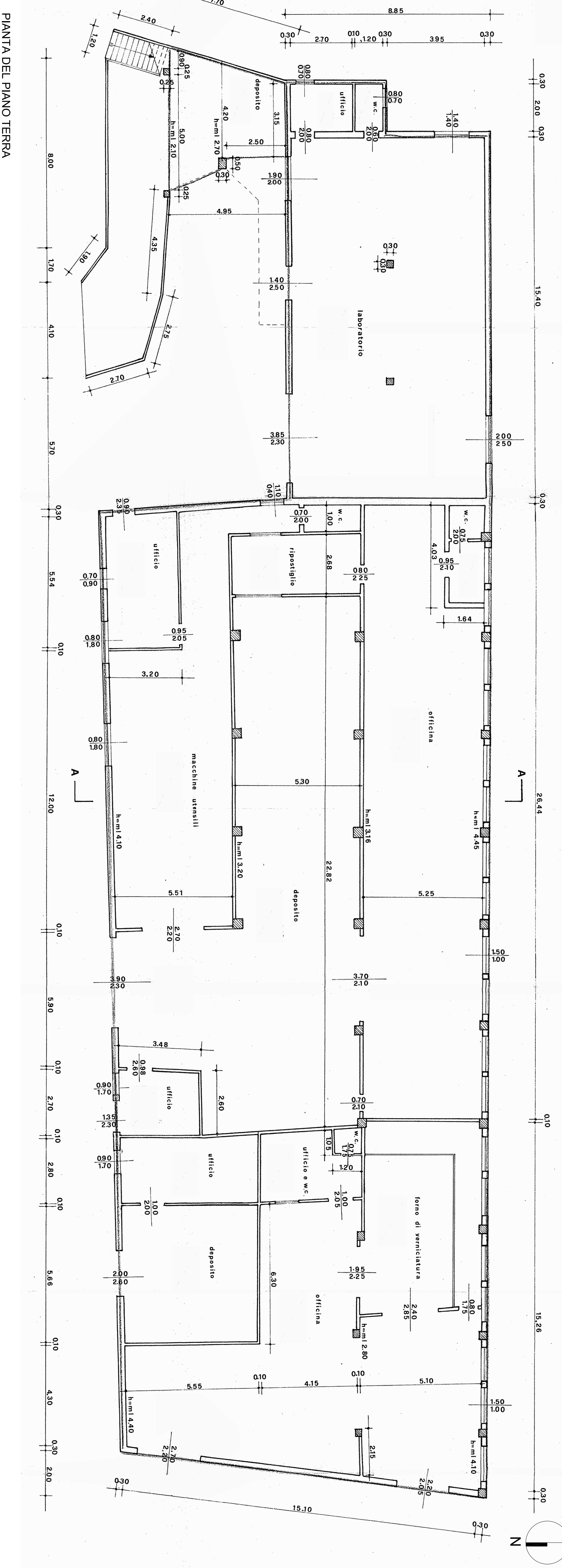
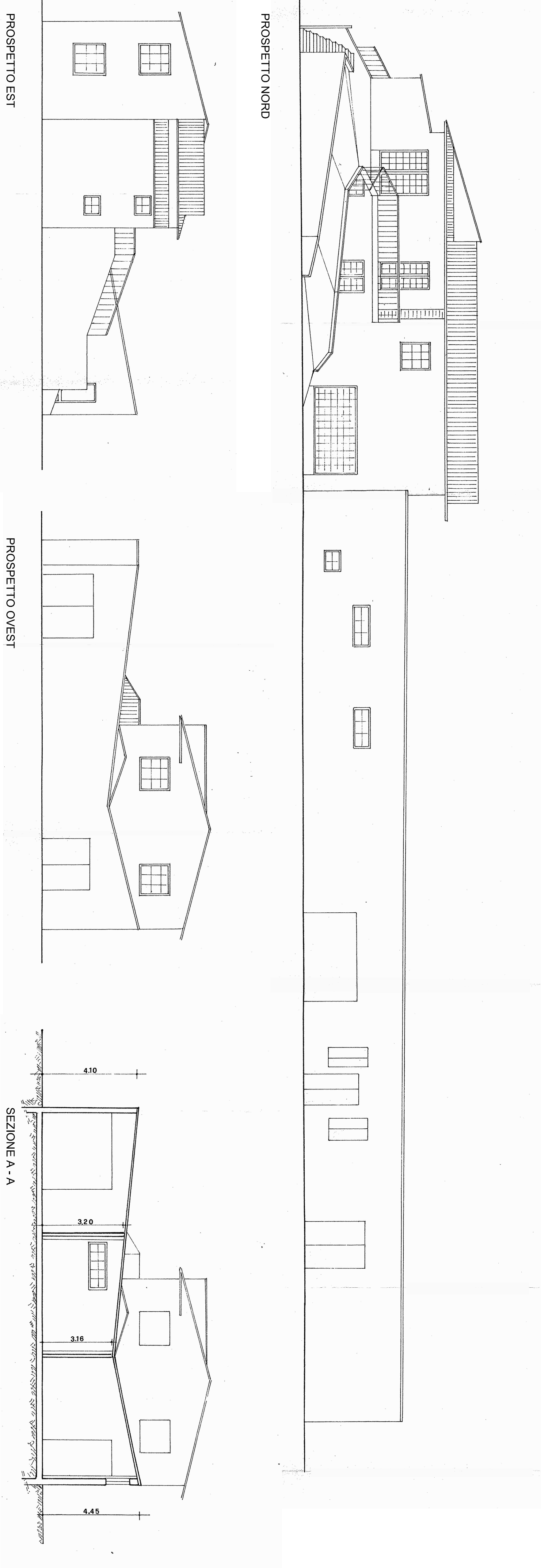
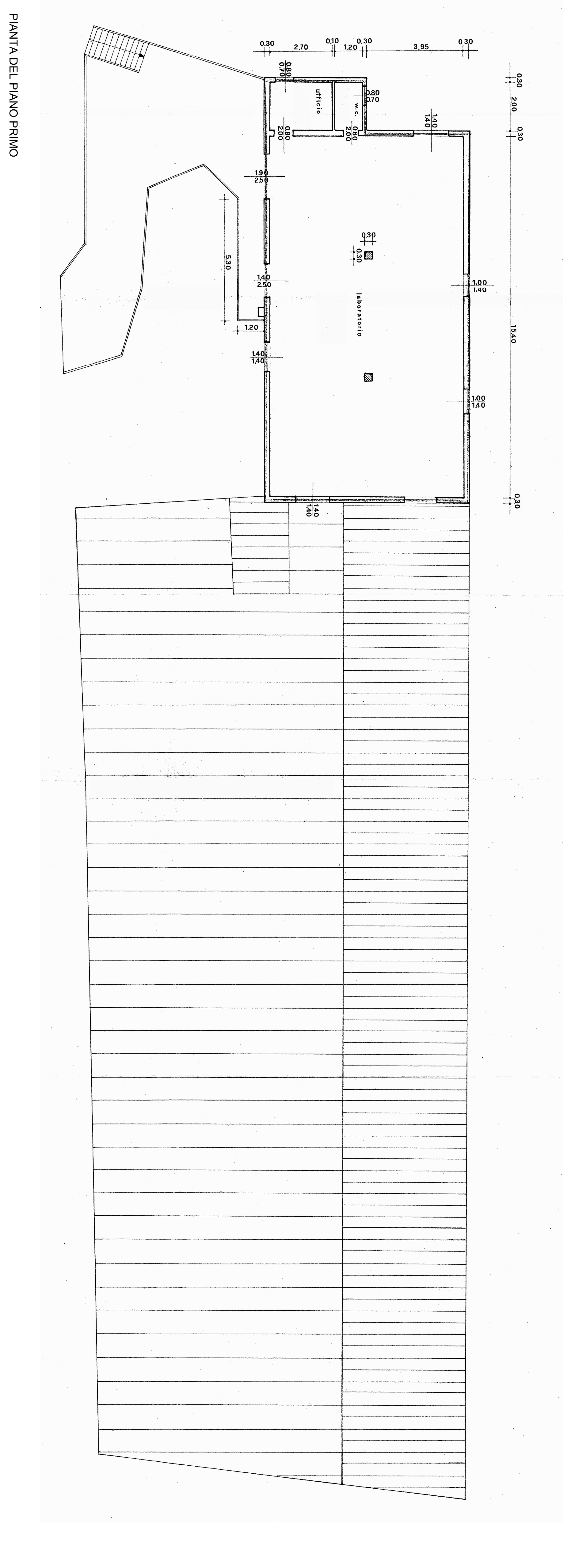
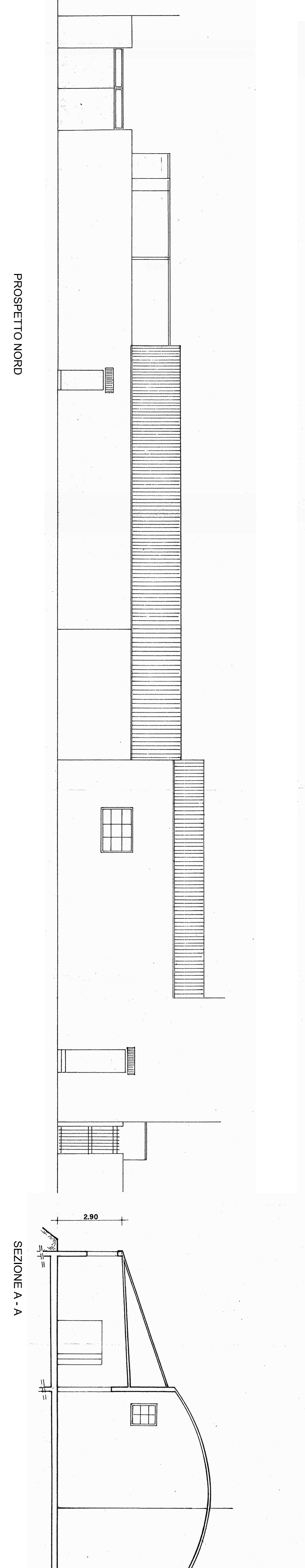


**EDIFICIO A**



**EDIFICIO B**



**SCHEMA EDIFICIO A**

**DETERMINAZIONE VOLUME ESISTENTE EDIFICIO A**

SETTORI	DIMENSIONI SUPERFICI	ALTEZZA	VOLUMI
1	6,17 X 2,15	H.M. = 11,12	MC = 28,69
2	3,67 X 2,20	H.M. = 10,28	MC = 28,99
3	4,60 X 2,20	H.M. = 10,58	MC = 59,78
4	15,70 X 4,88	H.M. = 10,84	MC = 891,43
5	28,97 X 6,66	H.M. = 15,81	MC = 276,98
6	5,20 X 2,20	H.M. = 14,10	MC = 165,05
7	5,50 X 6,87	H.M. = 14,78	MC = 529,40
8	4,40 X 14,35	H.M. = 8,78	MC = 298,59
9	5,50 X 14,40	H.M. = 7,92	MC = 329,76
10	4,62 X 13,70	H.M. = 8,20	MC = 257,72
<b>TOTALE</b>			<b>MC = 3317,29</b>

**SCHEMA EDIFICIO B**

**DETERMINAZIONE VOLUME ESISTENTE EDIFICIO B**

SETTORI	DIMENSIONI SUPERFICI	ALTEZZA	VOLUMI
1	5,00 X 5,00	H.M. = 5,00	MC = 12,50
2	10,58 X 4,80	H.M. = 6,50	MC = 164,80
3	6,40 X 7,70	H.M. = 11,32	MC = 502,11
4	7,67 X 5,80	H.M. = 4,49	MC = 274,46
5	6,08 X 13,20	H.M. = 4,45	MC = 197,98
6	6,00 X 10,00	H.M. = 4,45	MC = 197,40
7	7,20 X 9,00	H.M. = 4,20	MC = 191,44
<b>TOTALE</b>			<b>MC = 2511,42</b>

**PIANIMETRIA CON INDIVIDUAZIONE DEGLI EDIFICI DA DEMOLIRE** Scala 1:1000

COMUNE DI PADOVA REGIONE VENETO

**PIANO DI LOTTIZZAZIONE**

**DELL'AREA IN VIA PELOSA E VIA NACCARI**

**- VARIANTE -**

AL P.L.A. CONVENZIONATO IN DATA 17/11/2010 (L.M. N. 60/2009 REP. 01/23/2011) MEDIANTE APPLICAZIONE DELLA L.R. N. 14 DEL 08/07/2009 E DELLA L.R. N. 13 DEL 08/07/2011 VAR. N. 1

COMITENTE: SOCIETA' VENETA EDIL COSTRUZIONI S.p.A.

PROGETTISTA: ARCHITETTO EMILIANO MAGGIORIO

DATA: APRILE 2013