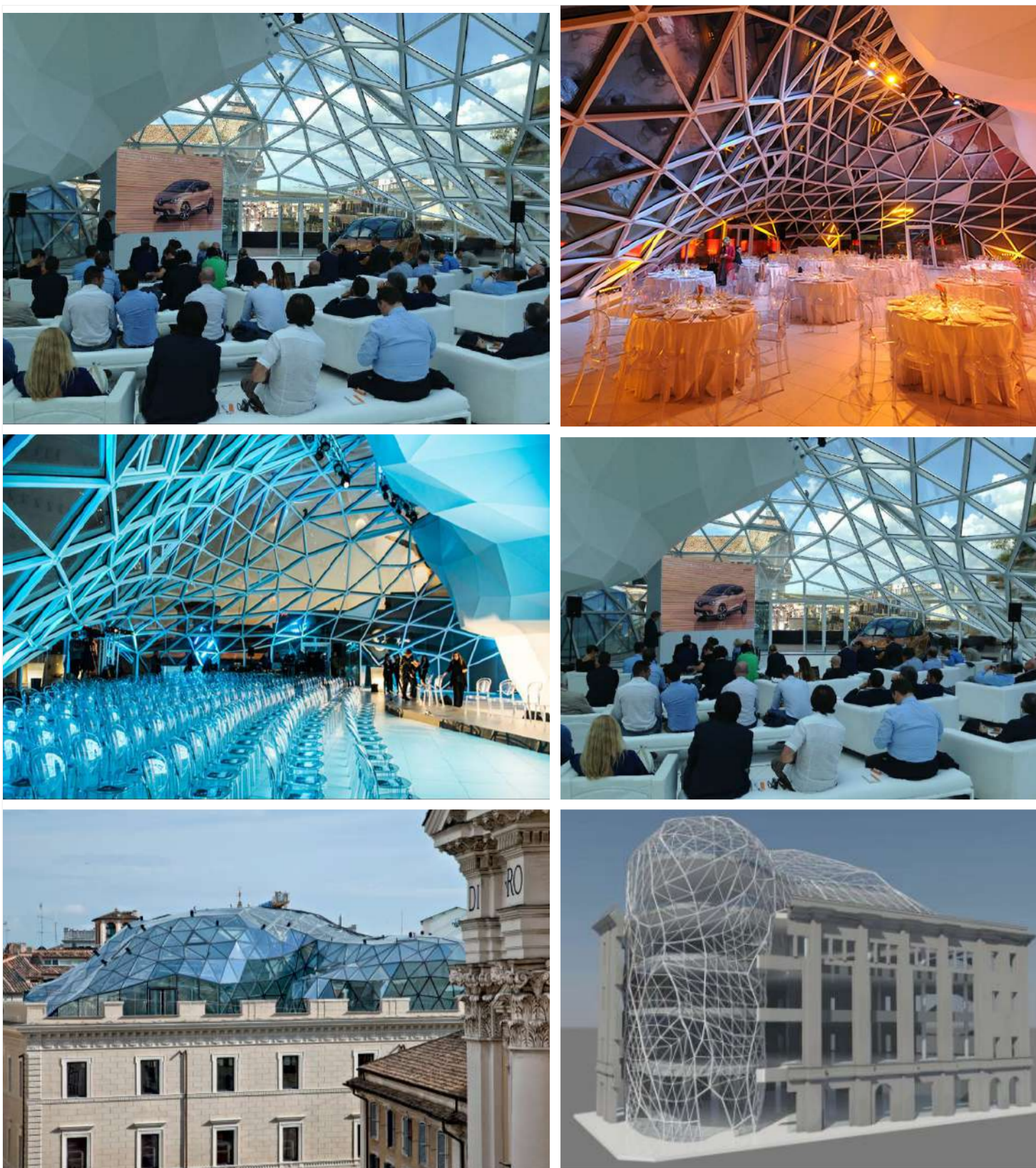
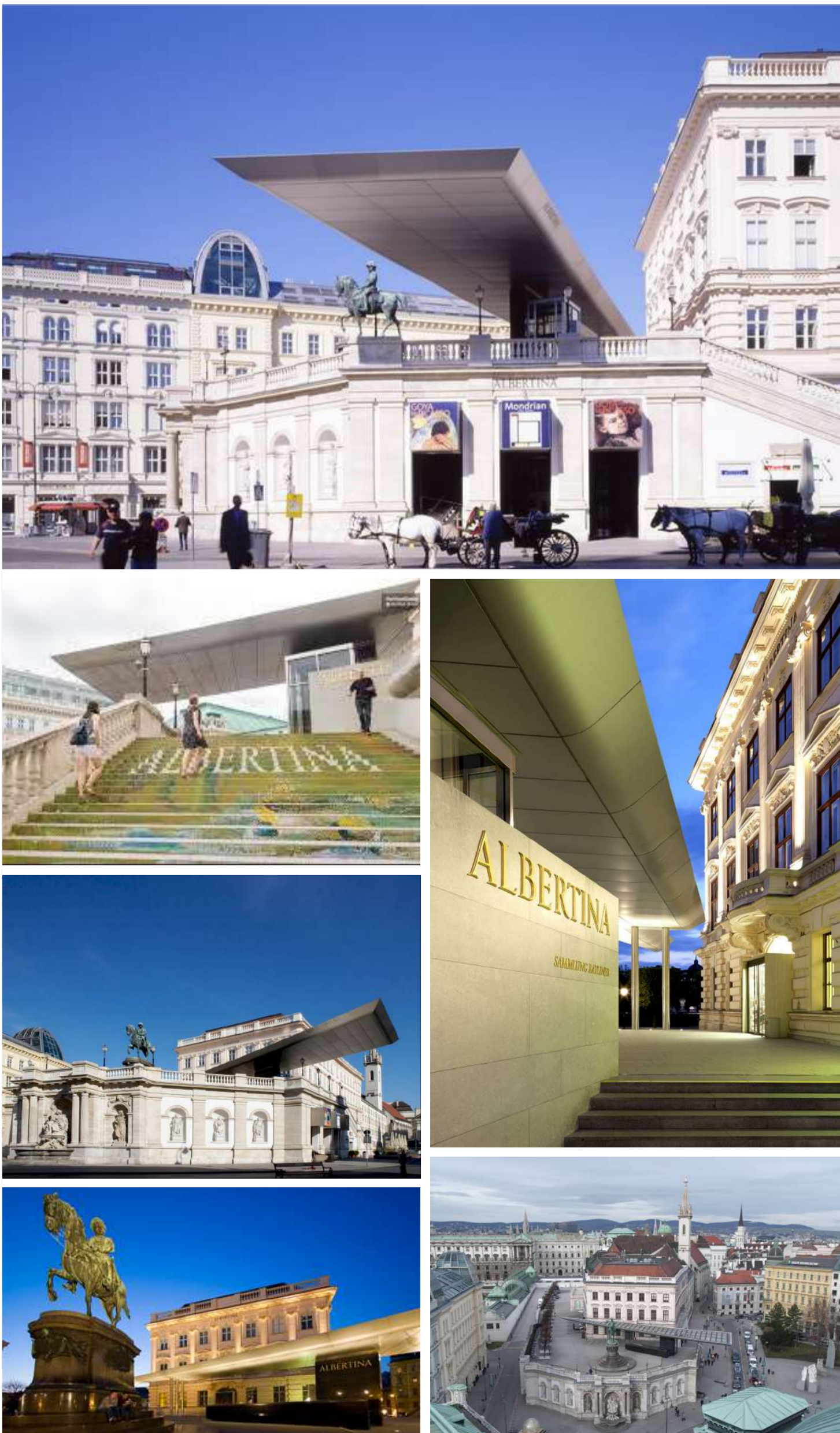


5 - Lanterna - Sopraelevazione a Roma, via Del Corso
Progettista M. Fuksas

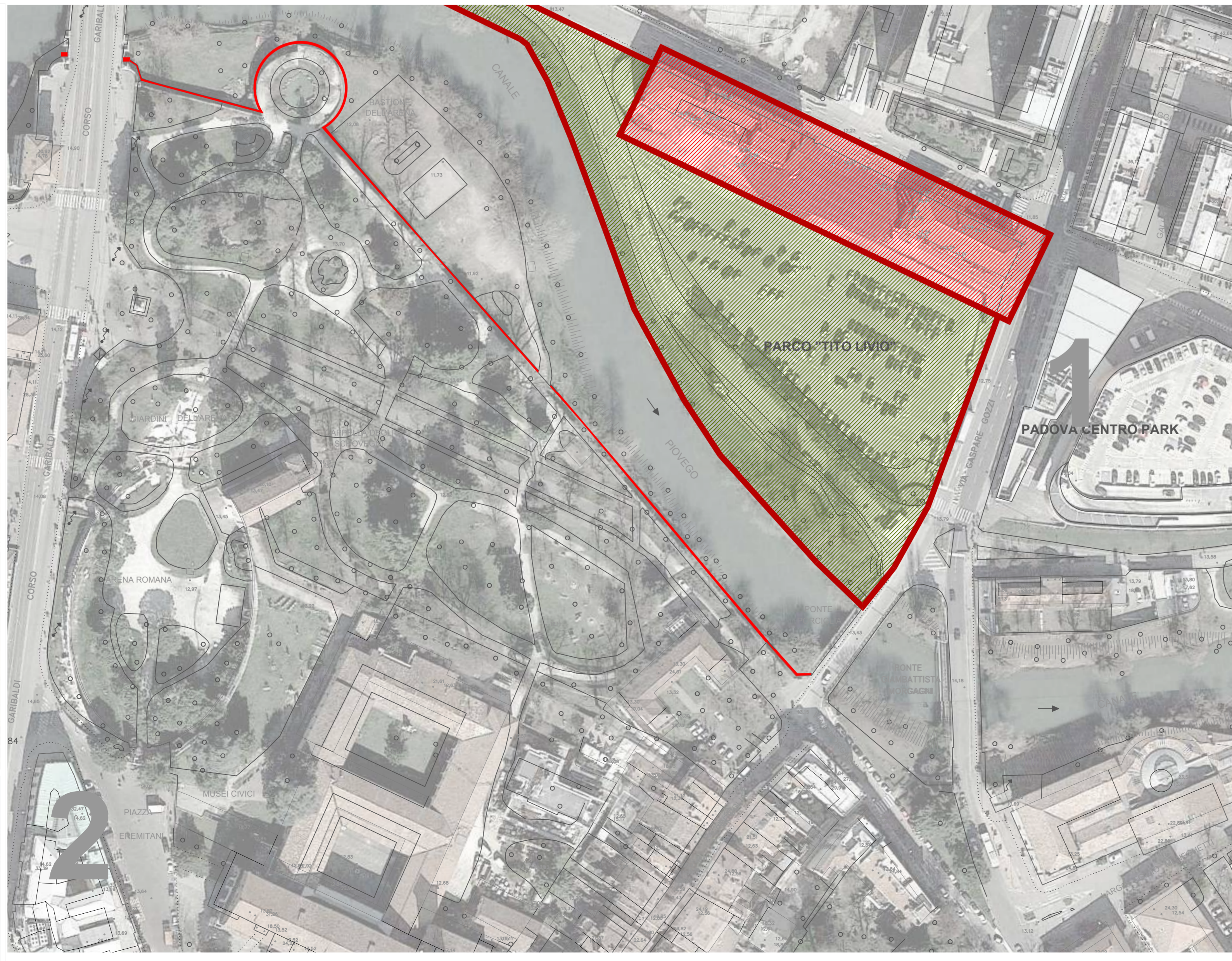


6 - Il Palais Erzherzog Albrecht (detto anche Albrechtspalais o Albertina)
Progettista Hans Hollein, Vienna 2003



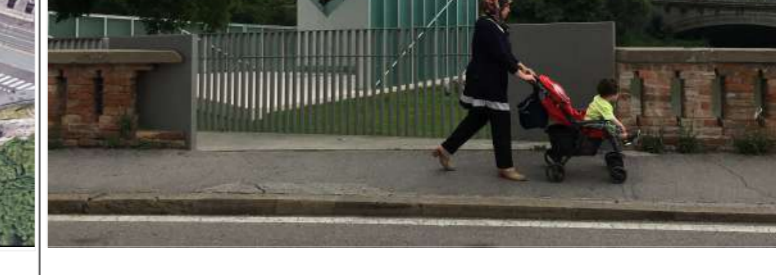
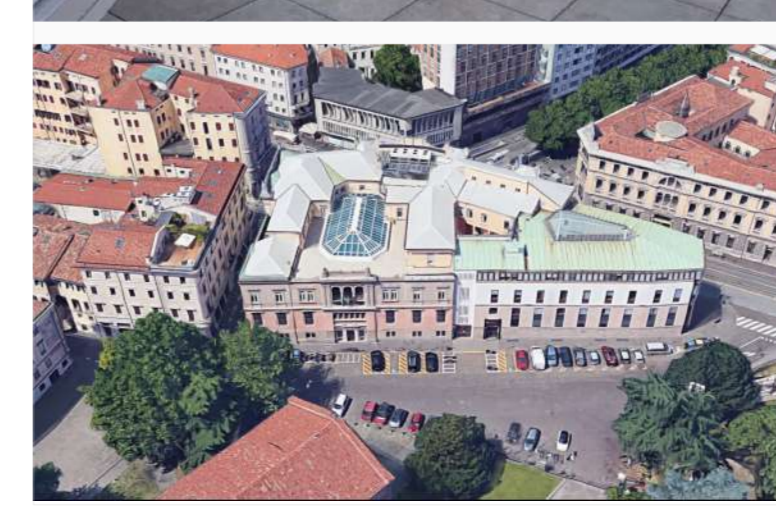
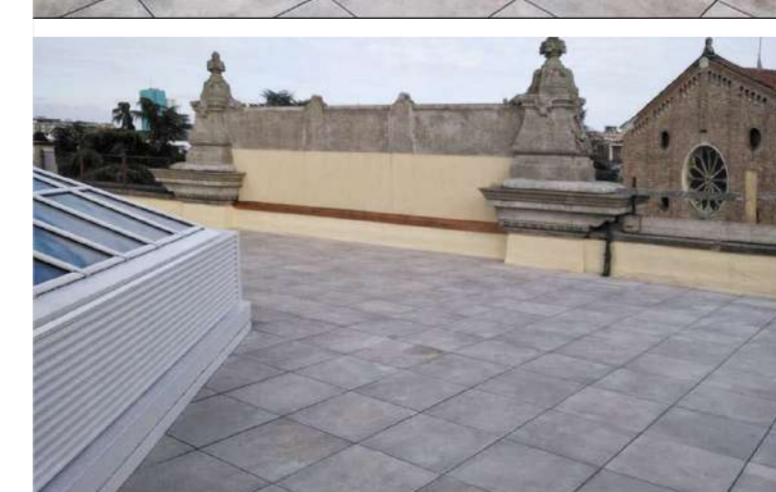
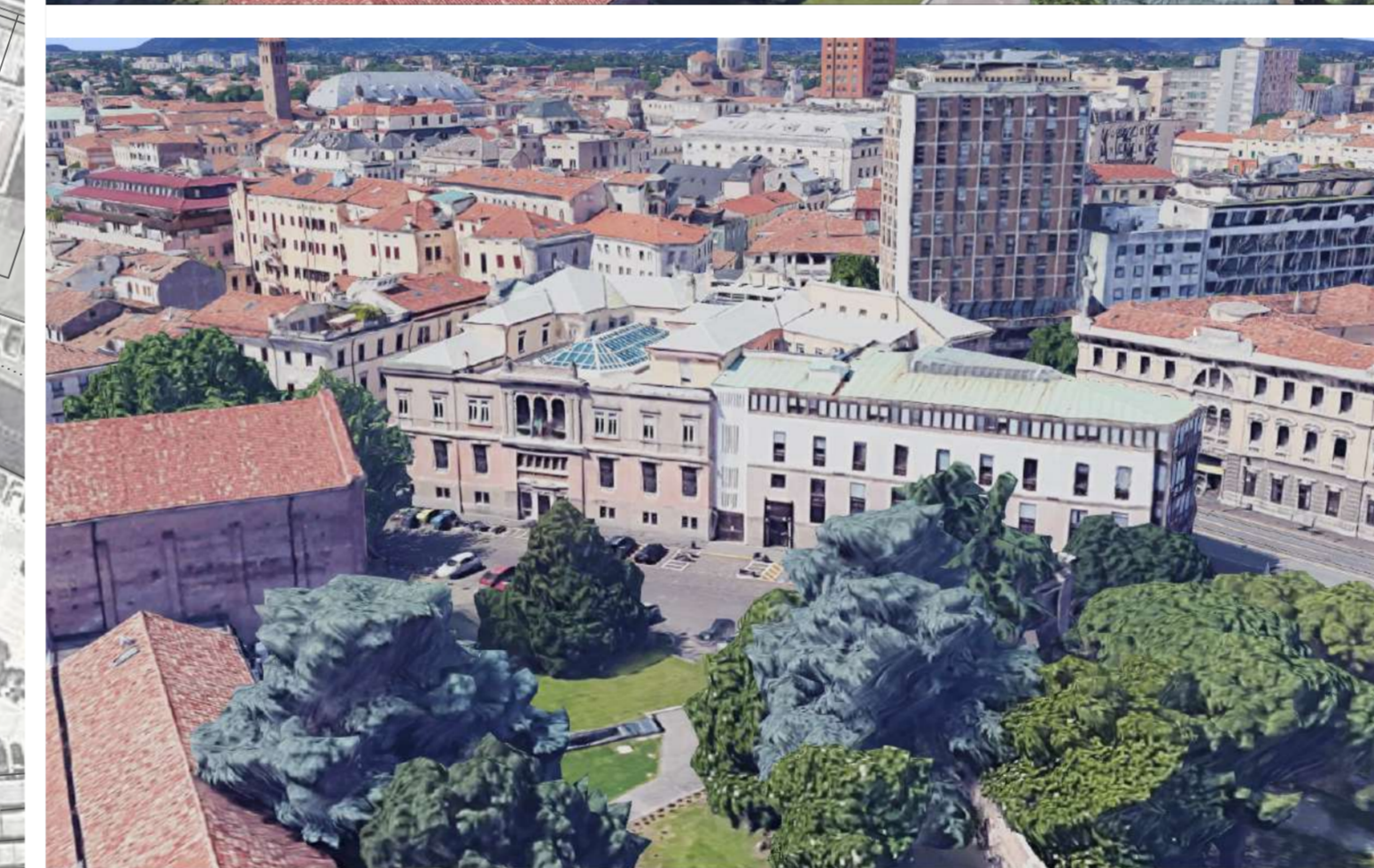
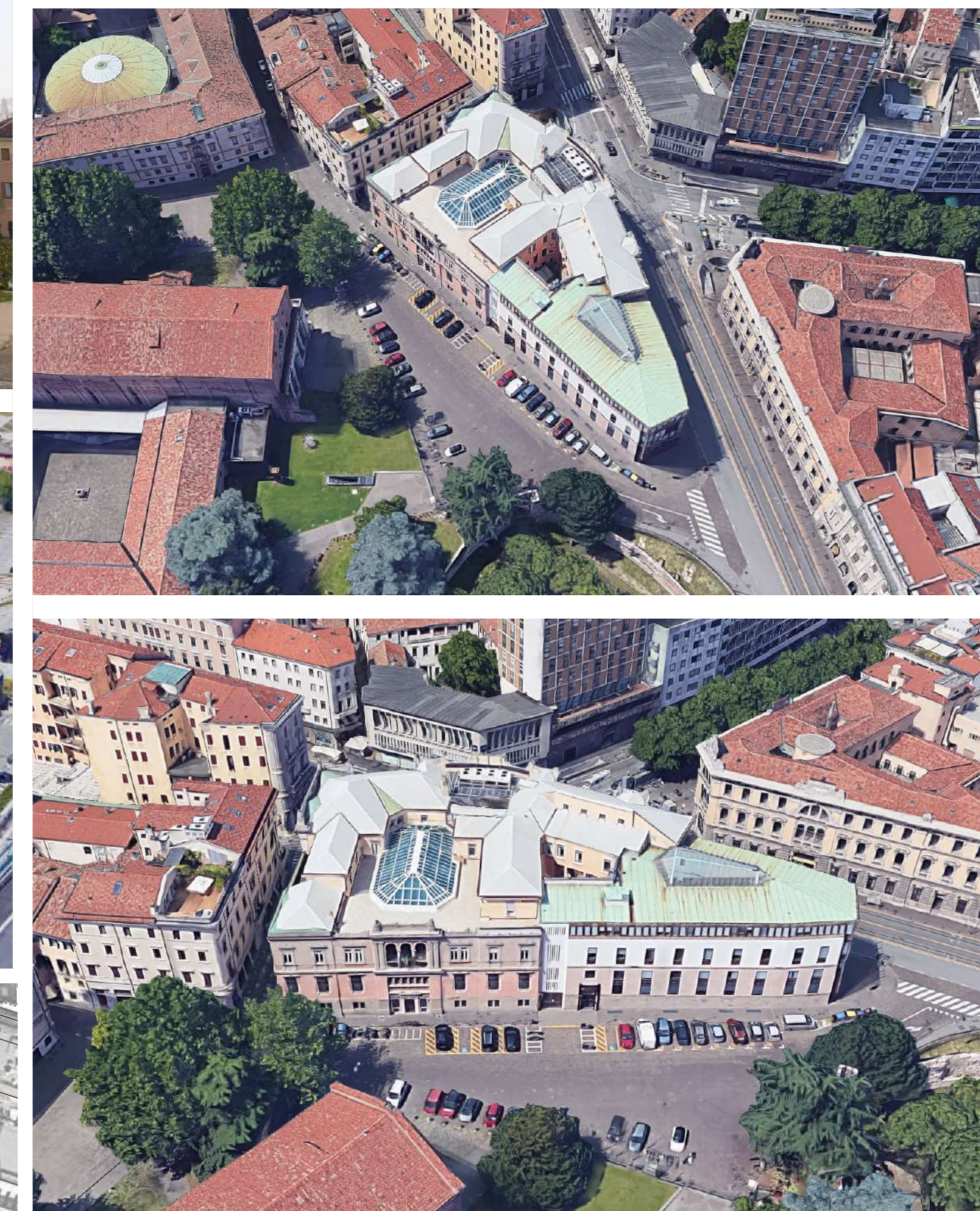
4 - Fornace Morandi - Padova (Arcella nord)
Progettista B. Stocco, 2010.

Sopraelevazione mediante svuotamento della parte centrale del corpo principale in corrispondenza del secondo e terzo piano, per creare condizioni di luce naturale per gli uffici direzionali. La parte strutturale dell'edificio storico, in particolare la ciminiera, è stata resa visibile dall'interno. Il corpo posto ad est del blocco principale è stato riorganizzato in un unico volume per esaltarne la struttura. La scansione ritmica dei pilastri in laterizio si alterna a quella delle tamponature realizzate con pareti vetrate. Le strutture in laterizio sono state mantenute grazie all'utilizzo dell'acciaio, protagonista del consolidamento.



2. PALAZZO DONGHI - PONTI (Padova Piazza Eremitani)
Corso Garibaldi 22/26

Progetto e realizzazione originario dell'Arch. Daniele Donghi: 1913 - 2020
Progetto di ampliamento dell'Arch. Giò Ponti: 1960
L'edificio in ampliamento che si appoggia ai preesistenti, ne segue l'andamento orizzontale. Ha una facciata a vetri, quasi un'enorme veranda che si affaccia sull'antico.

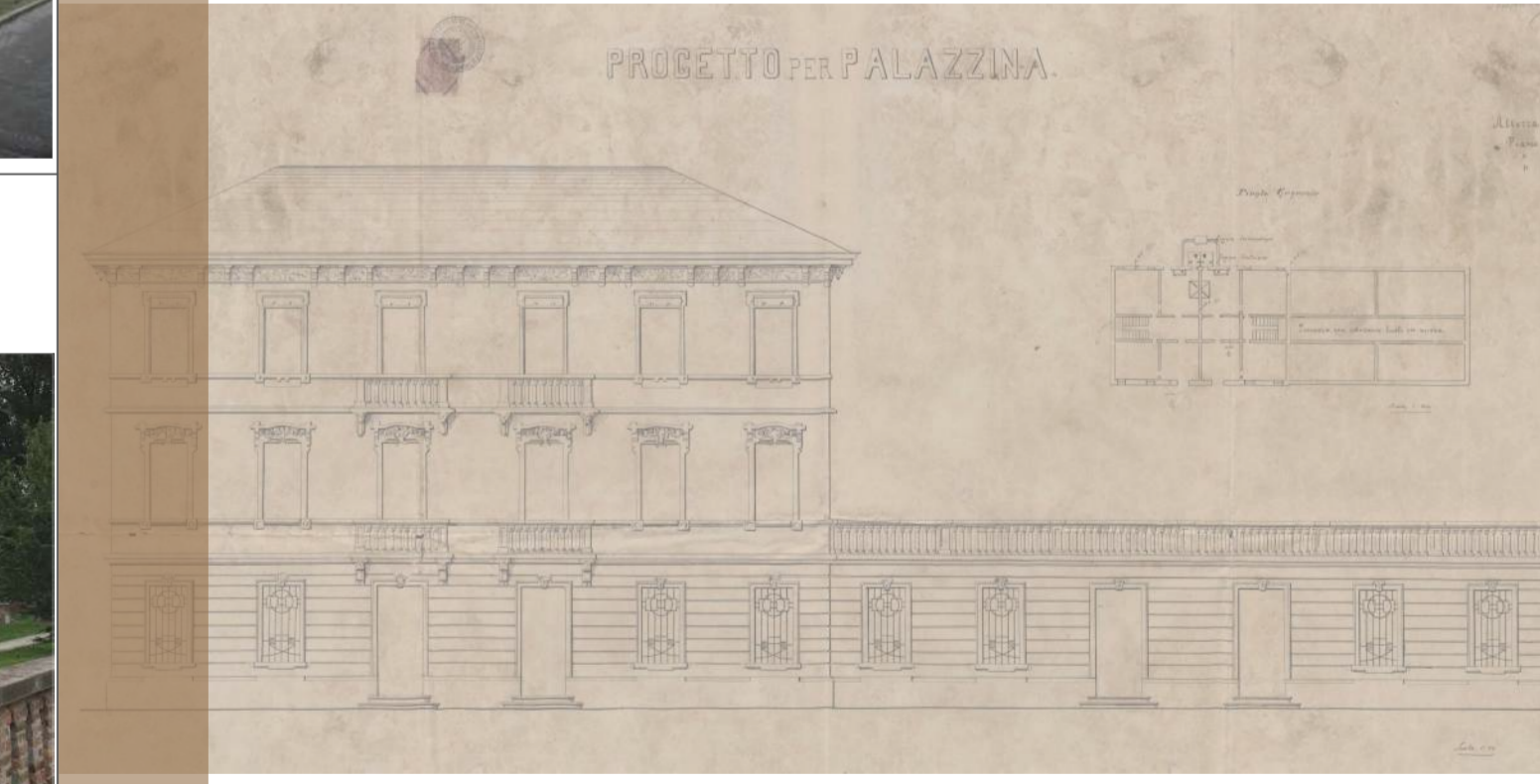


1. VALLE ARCHITETTI ASSOCIATI (Padova Via Gaspare Gozzi)

PARCHEGGIO E UFFICI NELL'AREA EX-CLEDCA, PADOVA
Progetto e realizzazione: 2001 - 2010
Autosilo per 450 posti auto ed edificio con attività commerciali e uffici
Parcheggio 13.000 mq
Commerciale 4.500 mq



Comune di Padova
Settore Lavori Pubblici
Progetto di armonizzazione opere di p.le Boschetti con palazzine liberty, via Trieste e mobilità afferente.



PROGETTO DEFINITIVO

Comune di Padova - Settore Lavori Pubblici
via N. Tommaseo, 60 - 35131 Padova, telefono segreteria: t. +39 049 8204394 - f. +39 049 8204332
emilcapubblica@comune.padova.it
Ufficio progettazione ed esecuzione interventi
Responsabile Unico del Procedimento: Arch. Stefano Benvegno
Progettista Architettonico
Lorenzo Attolico
Via Piave, 8 - 35138 - Padova - t. +39 049 0973391 - f. +39 049 0973390
Progettista Strutturale Parco
Studio Navarra Associati
Via Cristoforo Colombo, n. 26 - Selvazzano Dentro 35030 PD - t. +39 049 623155 - f. +39 049 8687122
Progettista Strutturale Palazzine
SM Ingegneria s.r.l.
Via dell'Artigianato, n. 7 - Caselle di Sommacampagna, 37066 VR - t. +39 045 8581711 - f. +39 045 8589182

Rev.	Nome file	Data	Tecnico Redattore	Elaborato
01	13-CPI_0013-2019-DEF	12.03.2019	LA	13b
02				
03				
04				

Scala di riduzione: 1:1000