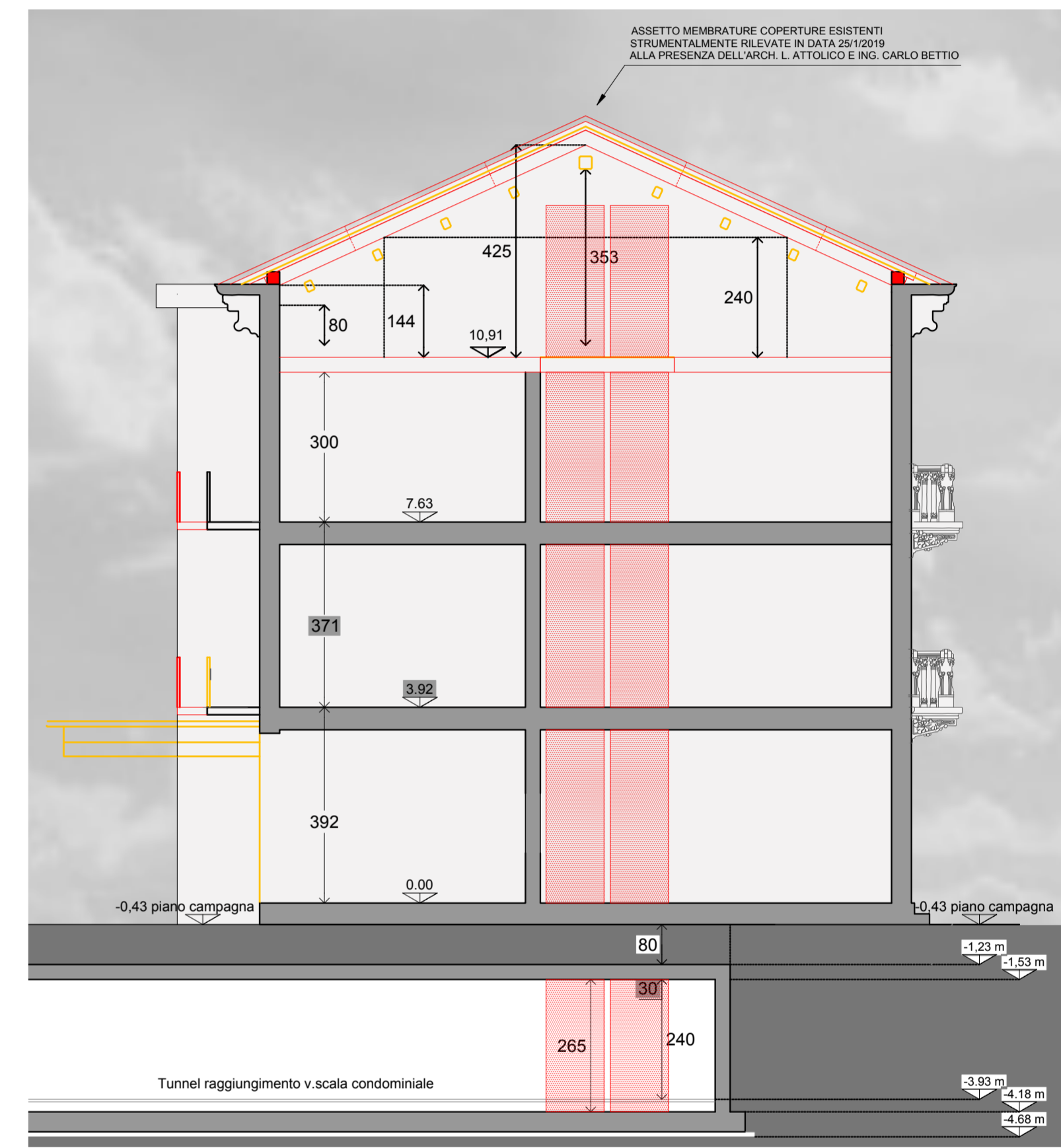
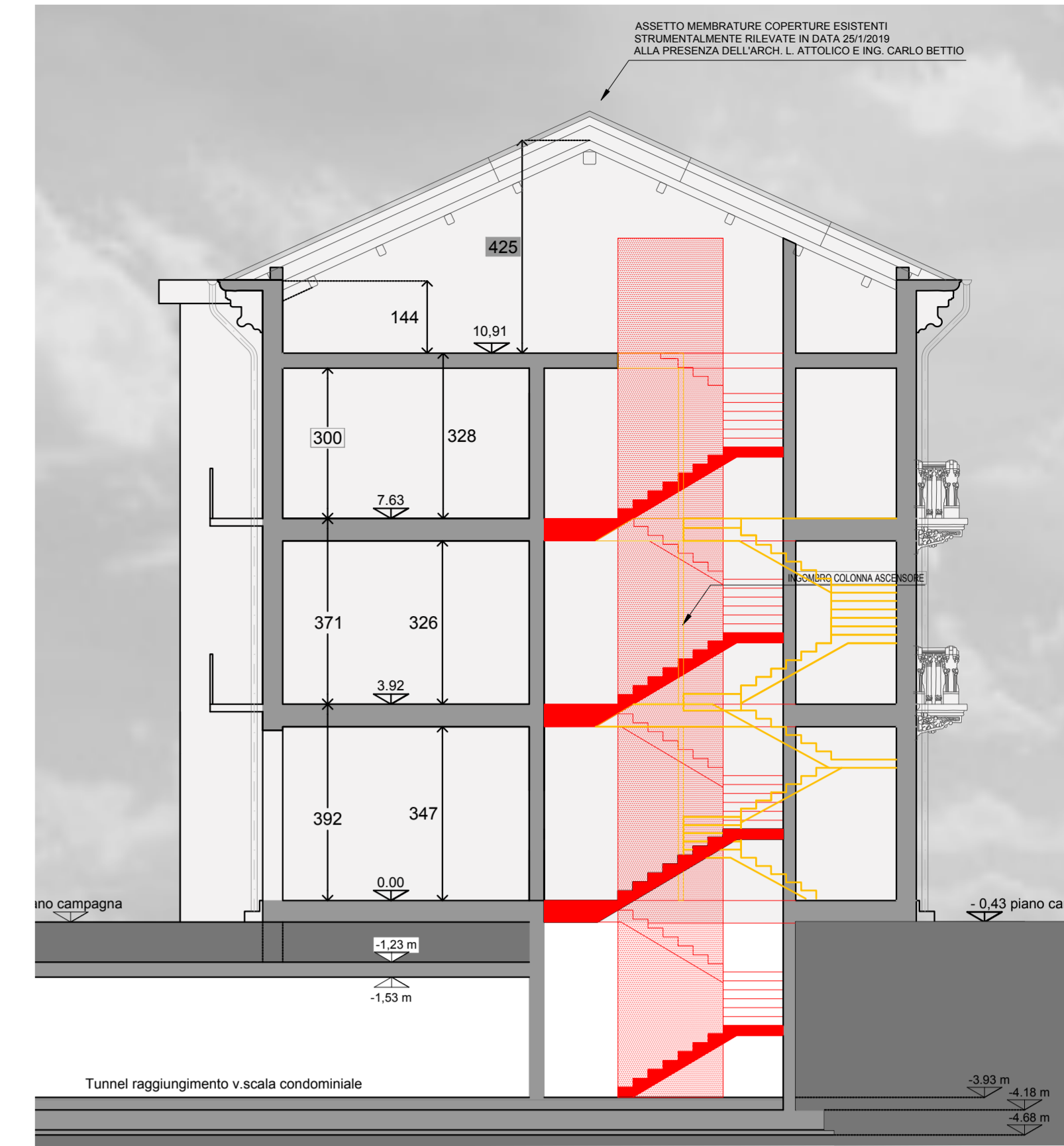
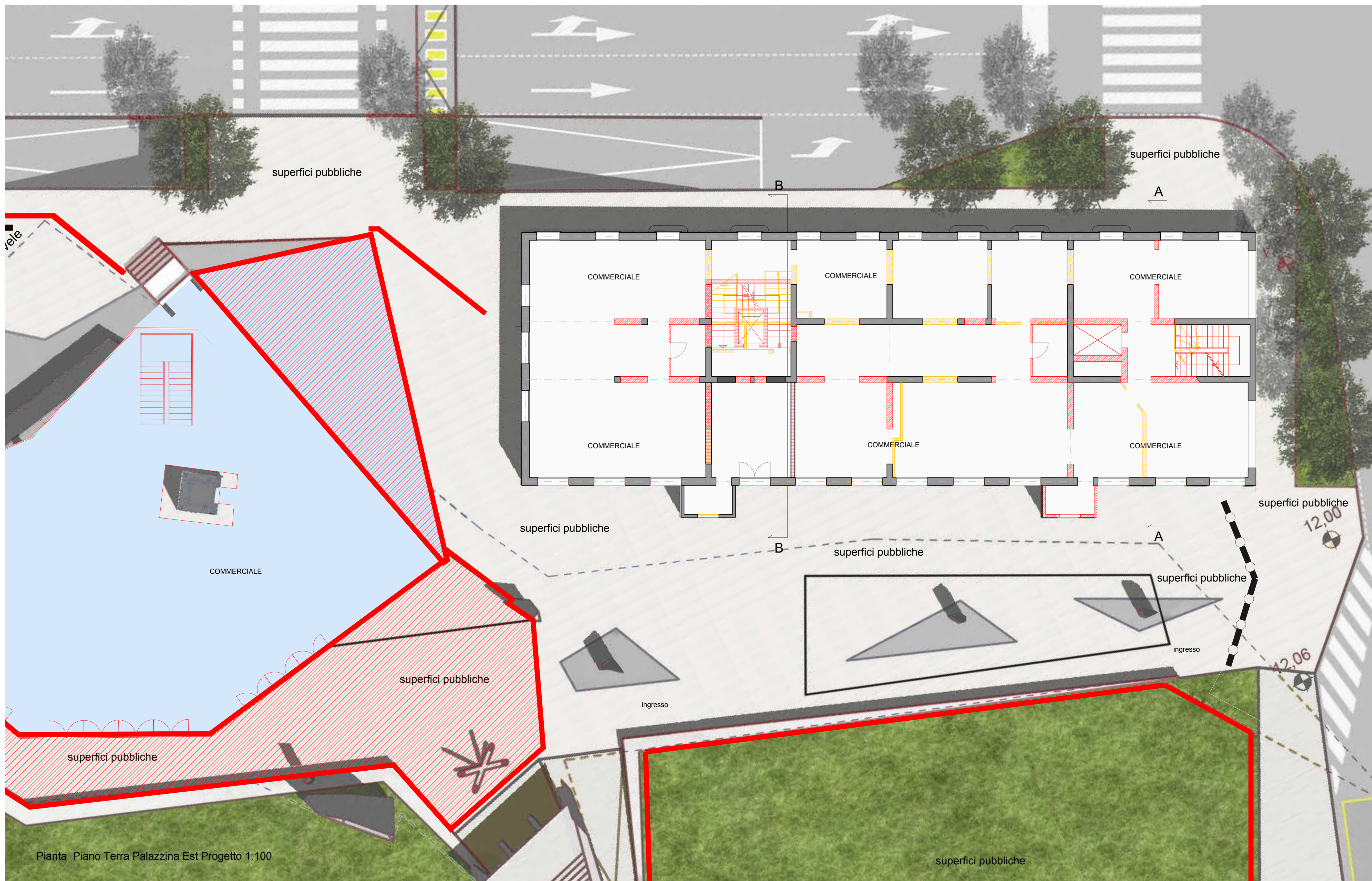


Schema Piano Interrato Palazzina Est Progetto 1:200



Sezione A - A



Pianta Piano Terra Palazzina Est Progetto 1:100

Comune di Padova
 Settore Lavori Pubblici

Progetto di armonizzazione opere di p.le Boschetti con palazzine liberty, via Trieste e mobilità afferente.

PROGETTO DEFINITIVO VARIANTE 2

Comune di Padova - Settore Lavori Pubblici
 via N. Tommaseo, 60 - 35131 Padova, telefono segreteria: t. +39 049 8204394 - f. +39 049 8204332
 ediliziapubblica@comune.padova.it

Ufficio progettazione ed esecuzione interventi
 Responsabile Unico del Procedimento: Arch. Stefano Bernevgni

Progettista Architettonico
 Lorenzo Altolico
 Via Pieve, 6 - 35138 - Padova - t. +39 049 0973391 - f. +39 049 0973390

Progettista Strutturale Parco
 Studio Navarra Associati
 Via Cristoforo Colombo, n. 26 - Selvazzano Dentro 35030 PD - t. +39 049 623155 - f. +39 049 8687122

Progettista Strutturale Palazzine
 SM Ingegneria s.r.l.
 Via dell'Artigianato, n. 7 - Caselle di Sommacampagna, 37066 VR - t. +39 045 8581711 - f. +39 045 8589182

COMPARATIVA Edificio EST - Pianta PT, PS1 e Sezione A-A B-B				
Rev.	Nome file	Data	Tecnico Redattore	Elaborato
01	27-28-30-OP_000-2019-DEF	12.03.2019	L.A.	34 var
02			Scala di riduzione	
03			1:100	
04				