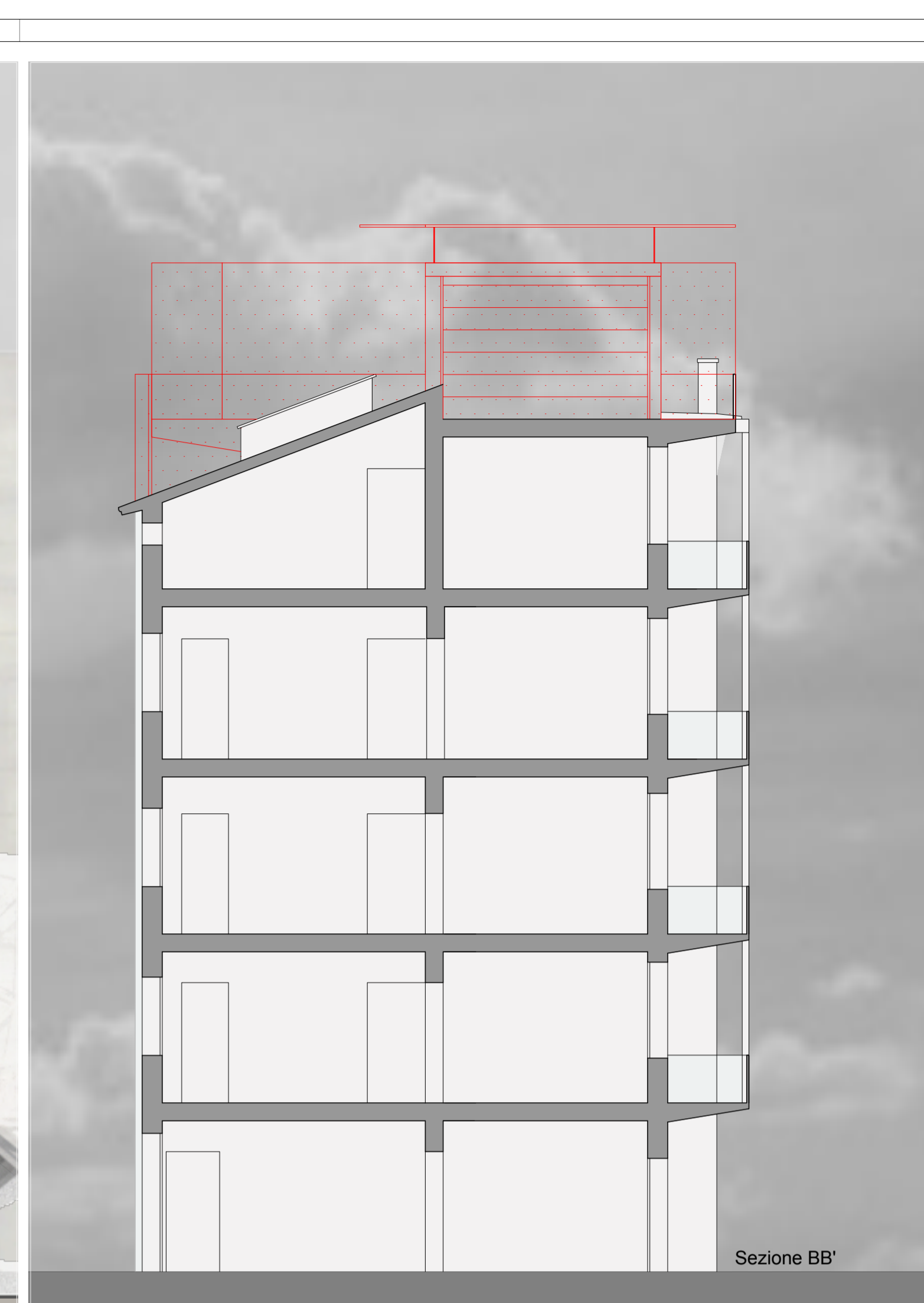
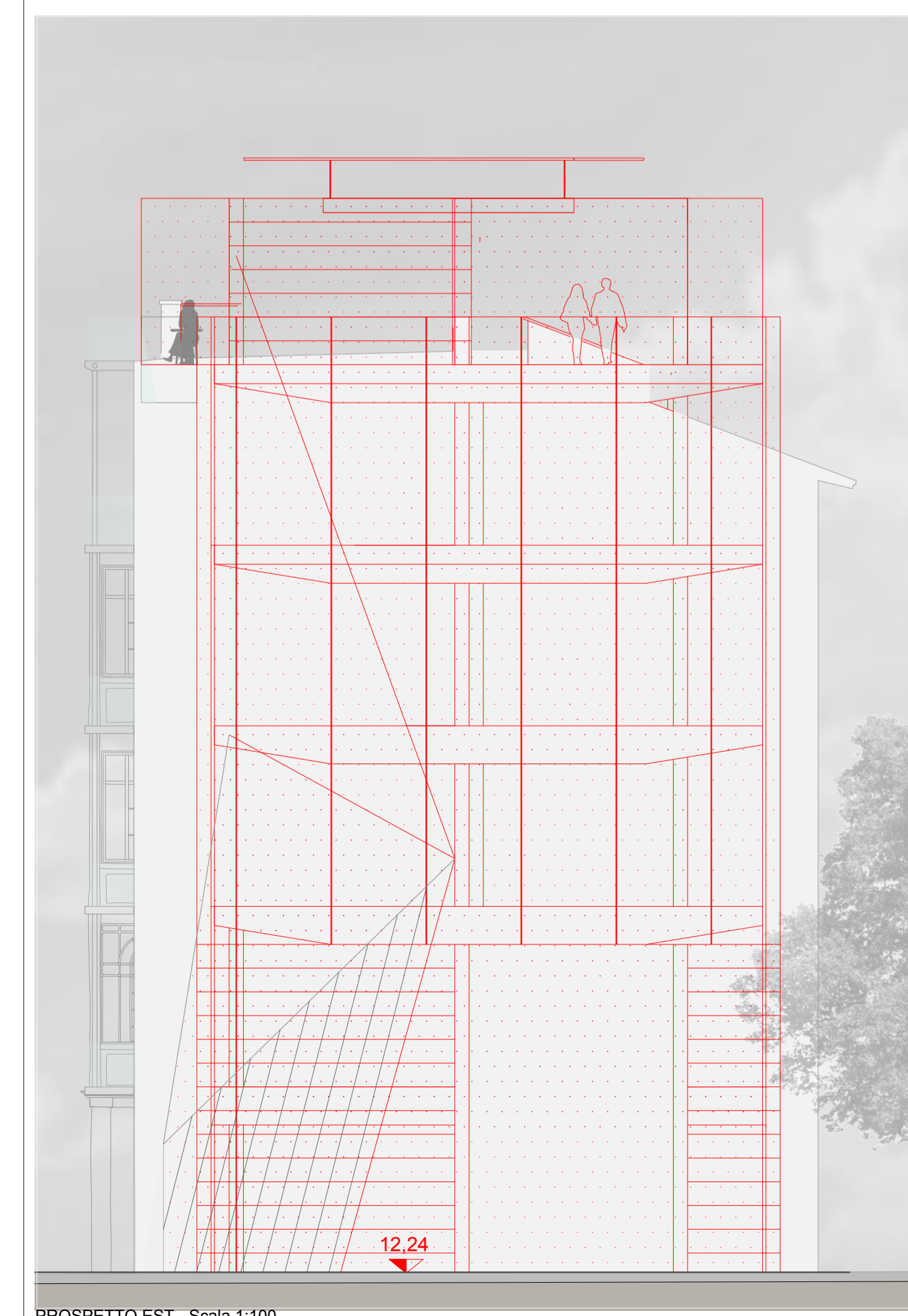




PROSPETTO SUD - Scala 1:100



Sezione BB'




PROSPETTO EST - Scala 1:100

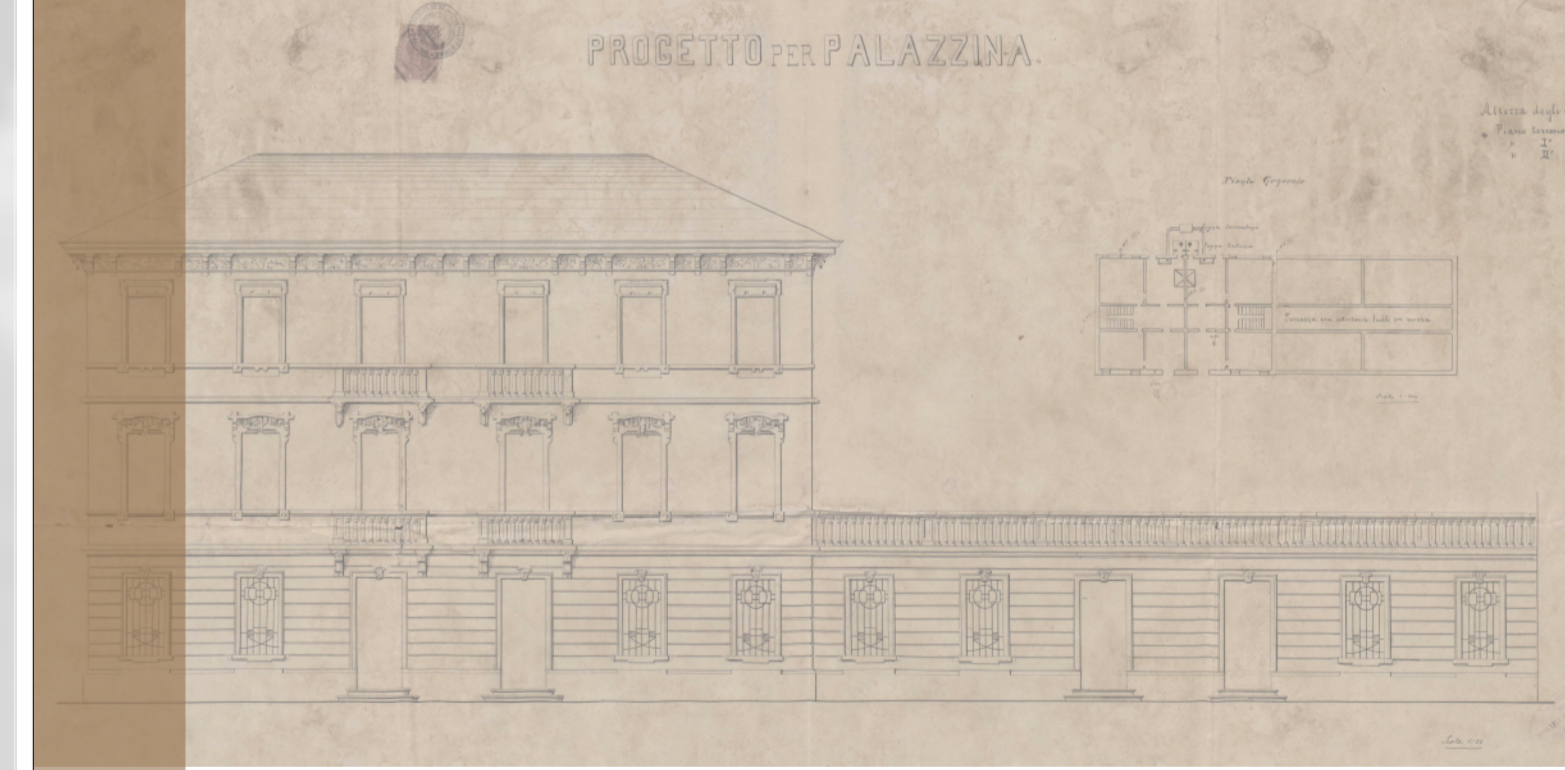


PROSPETTO NORD - Scala 1:100

Demolizione  
Costruzione

 **Comune di Padova**  
Settore Lavori Pubblici

*Progetto di armonizzazione opere di  
p.le Boschetti con palazzine liberty,  
via Trieste e mobilità afferente.*



**PROGETTO DEFINITIVO**

Comune di Padova - Settore Lavori Pubblici  
via N. Tommaseo, 60 - 35131 Padova, telefono segreteria: t. +39 049 8204394 - f. +39 049 8204332  
edizipubblica@comune.padova.it  
Ufficio progettazione ed esecuzione interventi  
Responsabile Unico del Procedimento: Arch. Stefano Benvegna  
Progettista Architettonico  
Lorenzo Attolico  
Via Piave, 8 - 35138 - Padova - t. +39 049 0973391 - f. +39 049 0973390  
Progettista Strutturale Parco  
Studio Navarra Associati  
Via Cristoforo Colombo, n. 26 - Selvazzano Dentro 35030 PD - t. +39 049 623155 - f. +39 049 8687122  
Progettista Strutturale Palazzine  
S.M. Ingegneria s.r.l.  
Via dell'Artigianato, n. 7 - Caselle di Sommacampagna, 37066 VR - t. +39 045 8581711 - f. +39 045 8589182

**COMPARATIVA Edificio OVEST - Prospetti**

Rev.	Nome file	Data	Tecnico Redattore	Elaborato
01	36-OPI_0036-2019-DEF	12-03-2019	L.A.	36
02			Scala di riduzione	
03			1:100	
04				