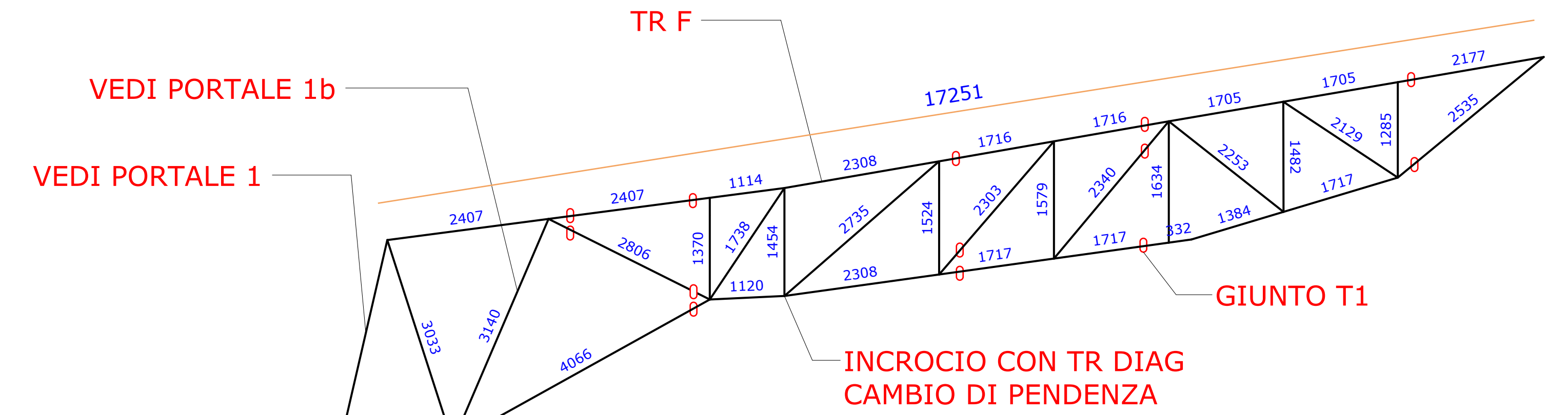


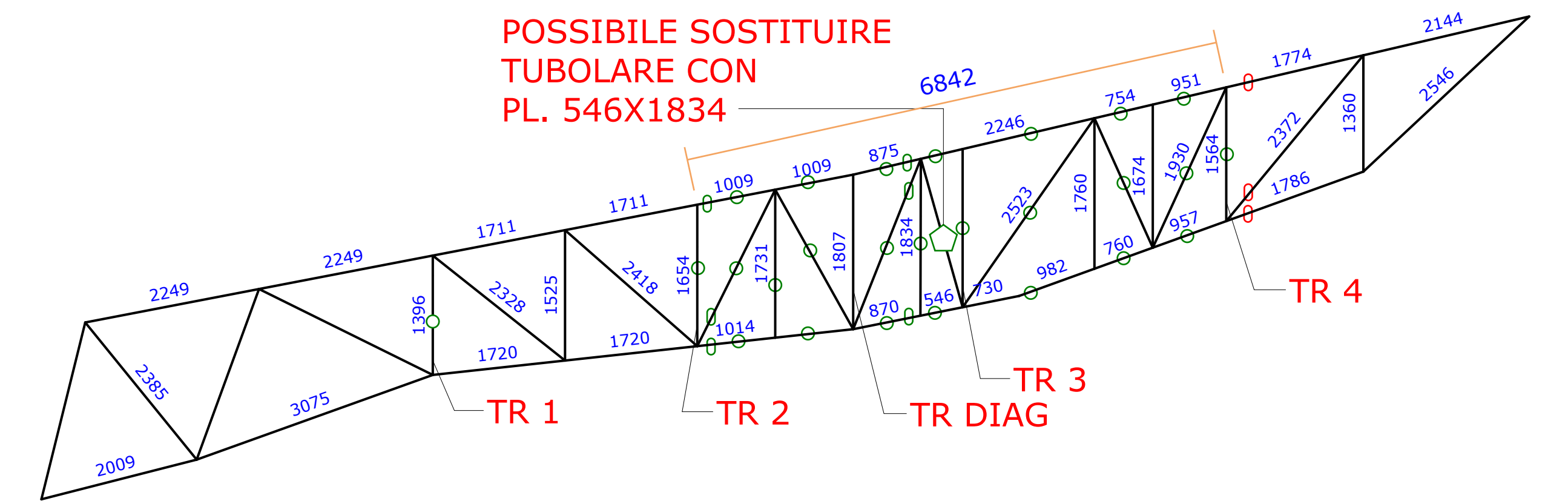
TR F
TUTTI I PROFILI DEI CORRENTI SUPERIORE ED INFERIORI SONO IN TUBO D 168,3 SP.4mm
MONTANTI E DIAGONALI IN TUBO D 168,3 SP.4mm
ACCIAIO S355J0

MONTANTI E DIAGONALI POSSONO ESSERE IN TUBOLARE DI DIAMETRO MINORE PER ESEMPIO D 101,6 SP.6,3mm PER AGEVOLARE LE OPERAZIONI DI SALDATURA E DA DEFINIRSI IN FASE DI PROGETTO COSTRUTTIVO.



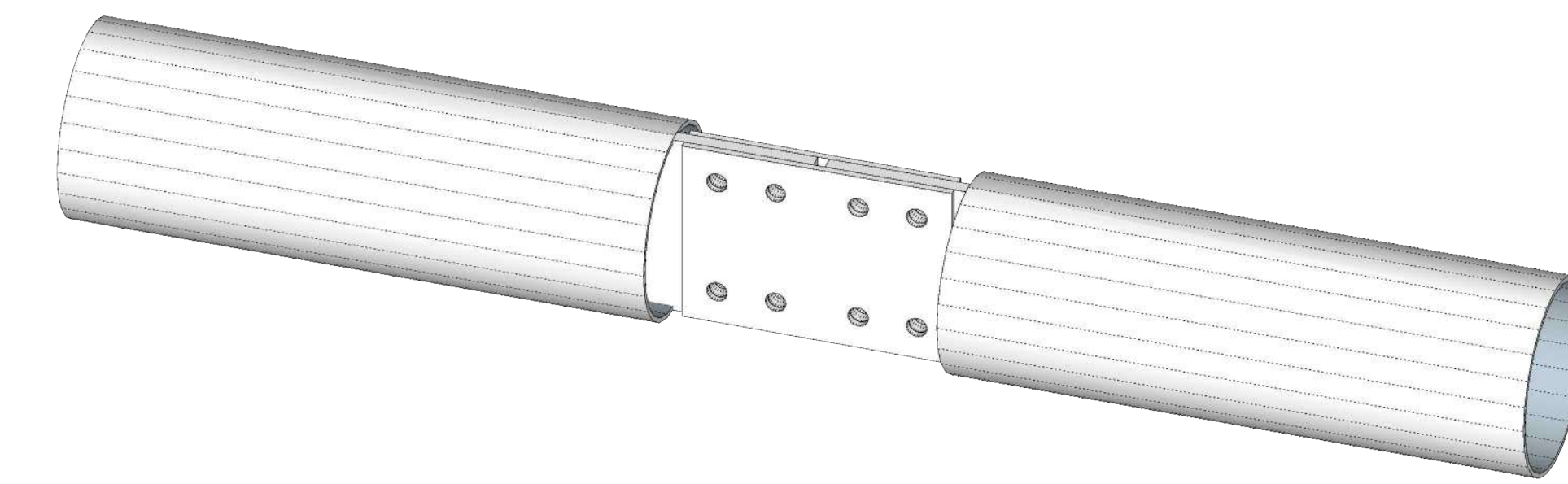
TR E
TUTTI I PROFILI DELLA RETICOLARE ZONA CENTRALE L 6842mm SONO IN TUBOLARE D 168,3 SP.10mm, LE ALTRE PARTI IN TUBOLARE D 168,3 SP.4mm
MONTANTI INCROCIO TR1,TR2,TR3,TR4 SONO IN TUBOLARE D168,3 SP.10mm
ACCIAIO S355J0

POSSIBILE SOSTITUIRE TUBOLARE CON PL. 546X1834

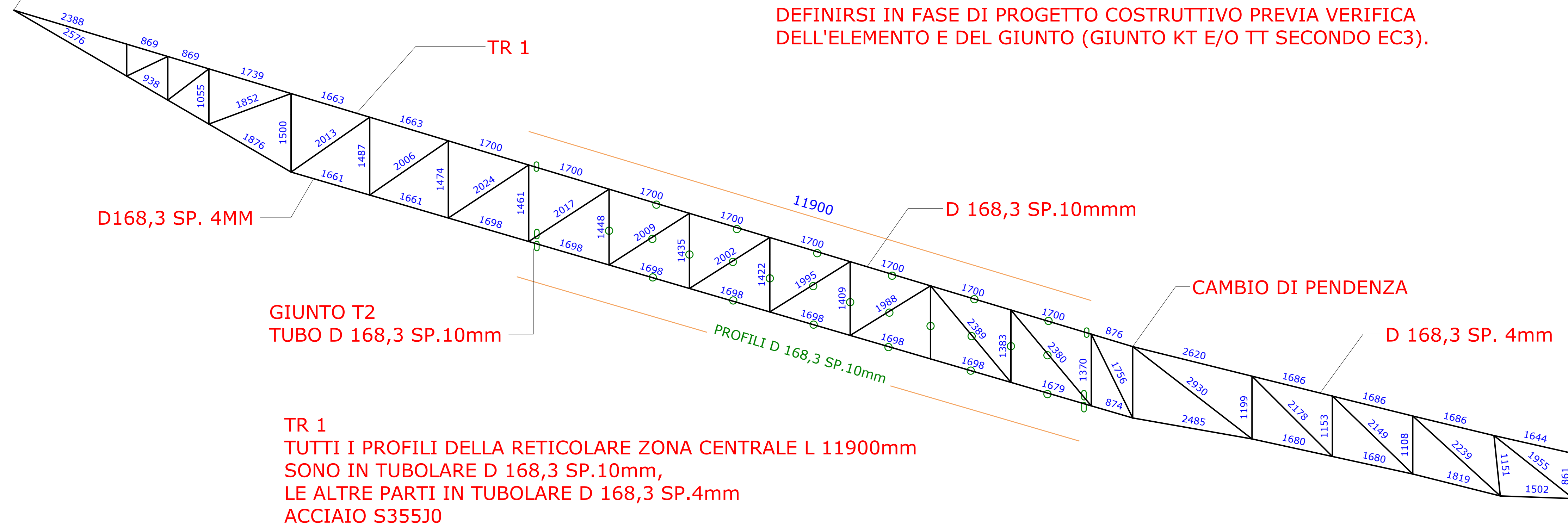


PER ANGOLI PICCOLI < 25-30° UTILIZZARE PIATTI LINEARI DI COLLEGAMENTO PER I TUBI.

MONTANTI E DIAGONALI POSSONO ESSERE IN TUBOLARE DI DIAMETRO MINORE MA DI AREA EQUIVALENTE PER AGEVOLARE LE OPERAZIONI DI SALDATURA E DA DEFINIRSI IN FASE DI PROGETTO COSTRUTTIVO PREVIA VERIFICA DELL'ELEMENTO E DEL GIUNTO (GIUNTO KT E/O TT SECONDO EC3).



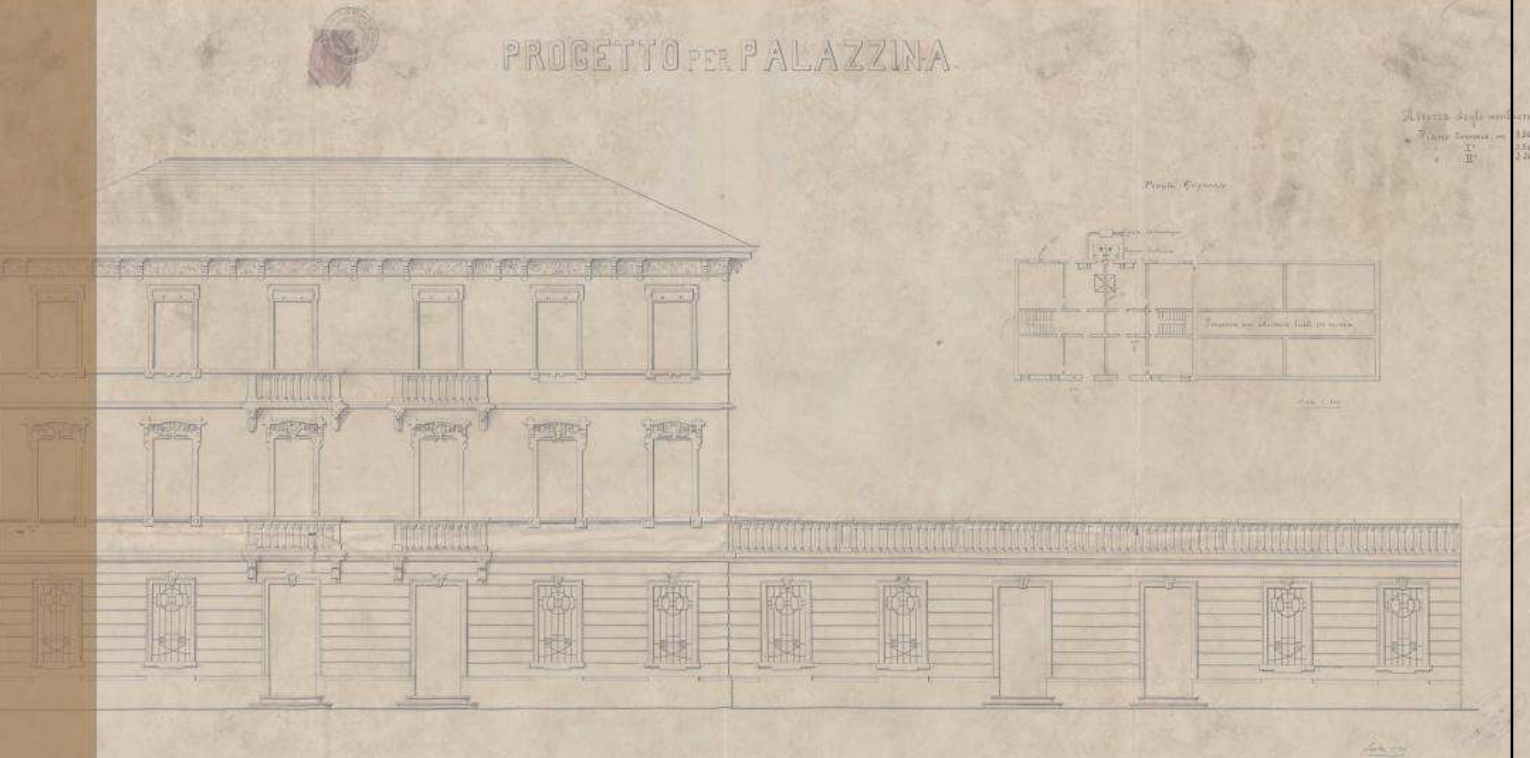
GIUNTO T1 - VEDI NODO GIUNTO TUDO D168,3 SP.4mm



TR 1
TUTTI I PROFILI DELLA RETICOLARE ZONA CENTRALE L 11900mm SONO IN TUBOLARE D 168,3 SP.10mm, LE ALTRE PARTI IN TUBOLARE D 168,3 SP.4mm
ACCIAIO S355J0

Comune di Padova
Settore Lavori Pubblici

Progetto di armonizzazione opere di p.le Boschetti con palazzine liberty, via Trieste e mobilità afferente.



PROGETTO DEFINITIVO

Comune di Padova - Settore Lavori Pubblici
via N. Tommaseo, 80 - 35131 Padova, telefono segreteria: t. +39 049 8204394 - f. +39 049 8204332
mailto:pubblici@comune.padova.it
Ufficio progettazione ed esecuzione interventi
Responsabile Unico del Procedimento: Arch. Stefano Benvenuto
Progettista Architettonico
Lorenzo Attilio
Via Piave, 8 - 35138 - Padova - t. +39 049 0973391 - f. +39 049 0973390
Progettista Strutturale Parco
Studio Navarra Associati
Via Cristoforo Colombo, n. 26 - Selvazzano Dentro 35030 PD - t. +39 049 823155 - f. +39 049 8857122
Progettista Strutturale Palazzine
SIM Ingegneria s.r.l.
Via dell'Argentario, n. 7 - Caselle di Sommacampagna, 37066 VR - t. +39 045 8581711 - f. +39 045 8589182

Rev.	Nome file	Data	Tecnico Redattore	Elaborato
01			G.N.	
02				
03			Scala di riduzione	
04				