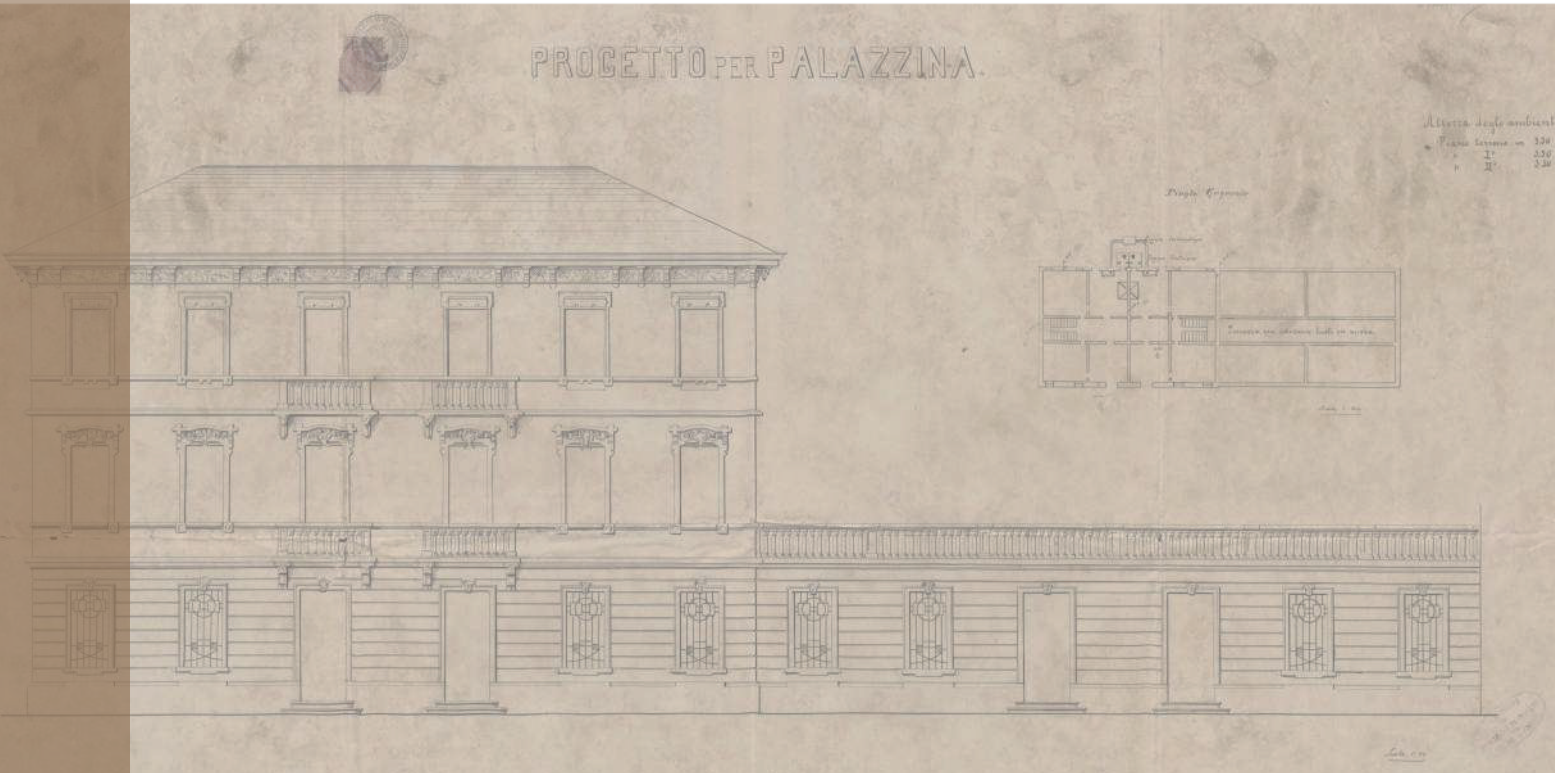




Comune di Padova

Settore Lavori Pubblici

Progetto di armonizzazione opere di p.le Boschetti con palazzine liberty, via Trieste e mobilità afferente.



PROGETTO DEFINITIVO

Comune di Padova - Settore Lavori Pubblici

via N. Tommaseo, 60 - 35131 Padova, telefono segreteria: t. +39 049 8204394 - f. +39 049 8204332

edilziapubblica@comune.padova.it

Ufficio progettazione ed esecuzione interventi

Responsabile Unico del Procedimento: Arch. Stefano Benvegnù

Progettista Architettonico

Lorenzo Attolico

Via Piave, 8 - 35138 - Padova - t.+39 049 0973391 - f.+39 049 0973390

Progettista Strutturale Parco

Studio Navarra Associati

Via Cristoforo Colombo, n. 26 - Selvazzano Dentro 35030 PD - t. +39 049 623155 - f. +39 049 8687122

Progettista Strutturale Palazzine

SM Ingegneria s.r.l

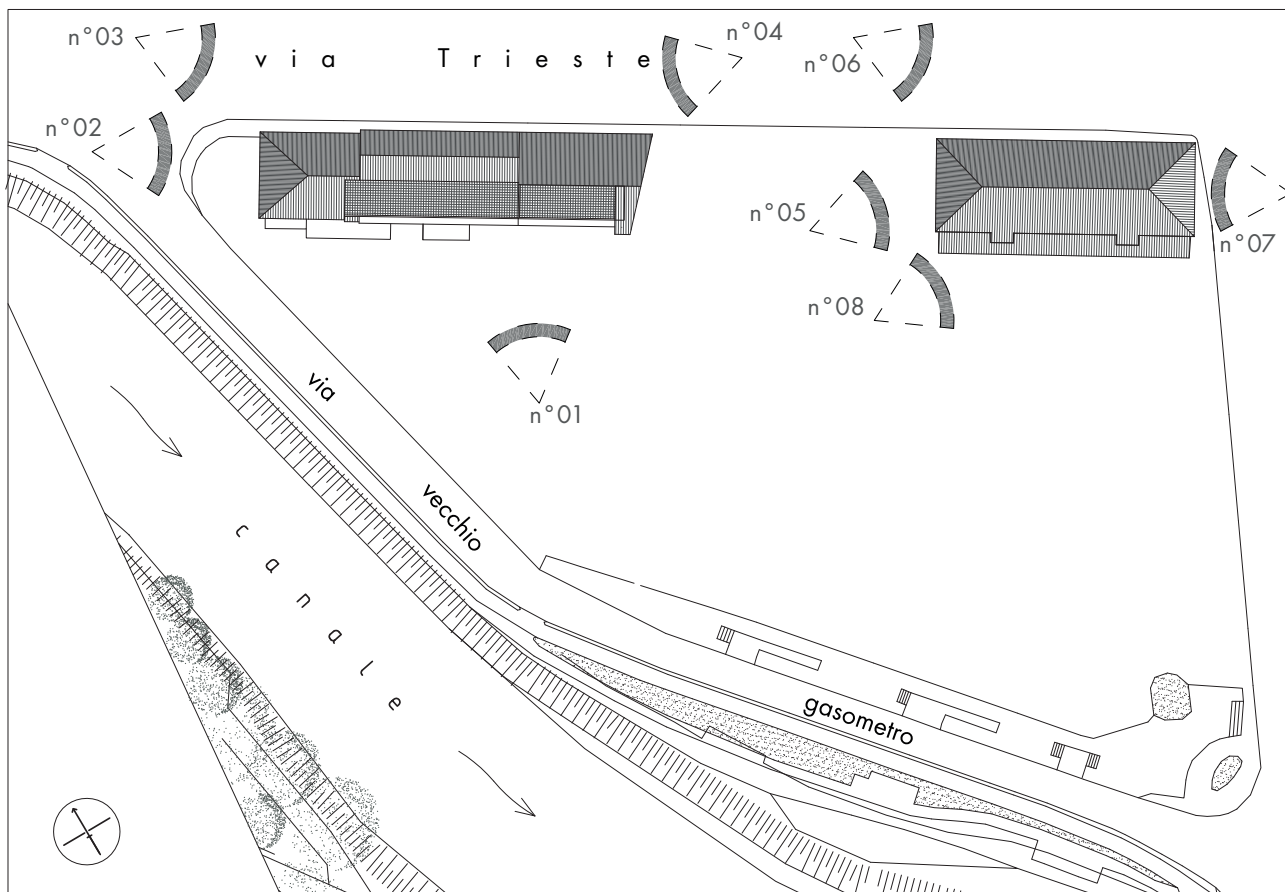
Via dell'Artigianato, n. 7 - Caselle di Sommacampagna, 37066 VR - t. +39 045 8581711 - f. +39 045 8589182




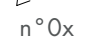
Documentazione fotografica

Rev.	Nome file	Data	Tecnico Redattore	Elaborato
01	05-OPI_0005-2019-DEF	12-03-2019	L.A.	05
02			Scala di riduzione	
03				
04				

Documentazione fotografica



Planimetria
1:1000

 Cono visuale
 n°0x Numero foto

In considerazione della presenza di un ponteggio, del fatiscente e pericolante stato in cui versano le due palazzine, è stata fatta espressa richiesta alla committenza di esaustiva documentazione fotografica storica o recente di cui riportiamo in seguito alcuni stralci di quanto ricevuto.

Foto n° 1



Foto n° 2



Foto n°3



Foto n°4



Foto n°5



Foto n°6



Foto n°7



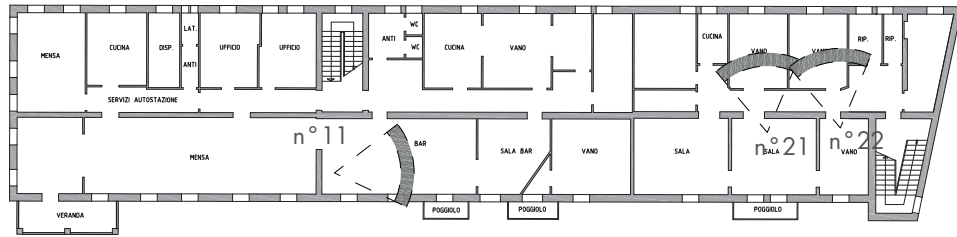
Foto n°8



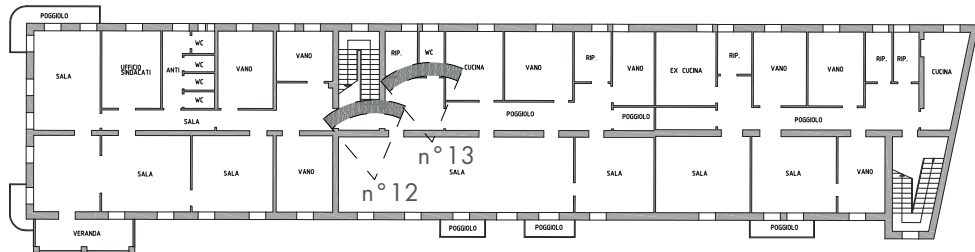
Piano Terra



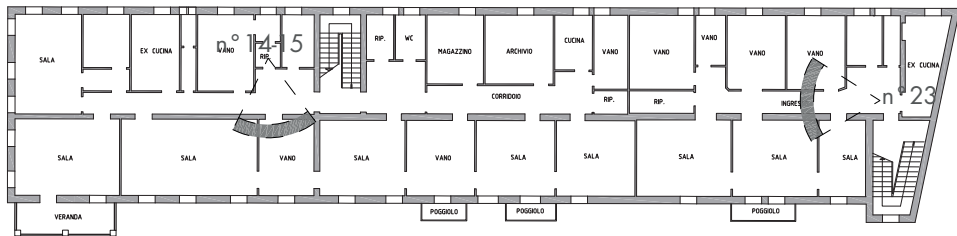
Piano Primo



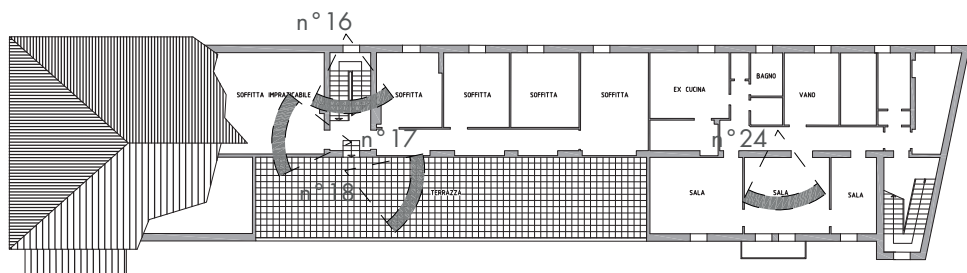
Piano Secondo



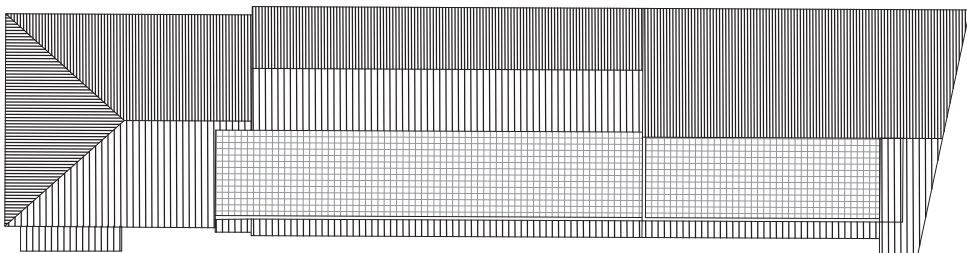
Piano Terzo



Piano Quarto



Piano Coperture



Piante
1:500



Foto n° 9-10



Foto n° 11



Foto n° 12-13



Foto n° 14-15



Foto n° 16-17

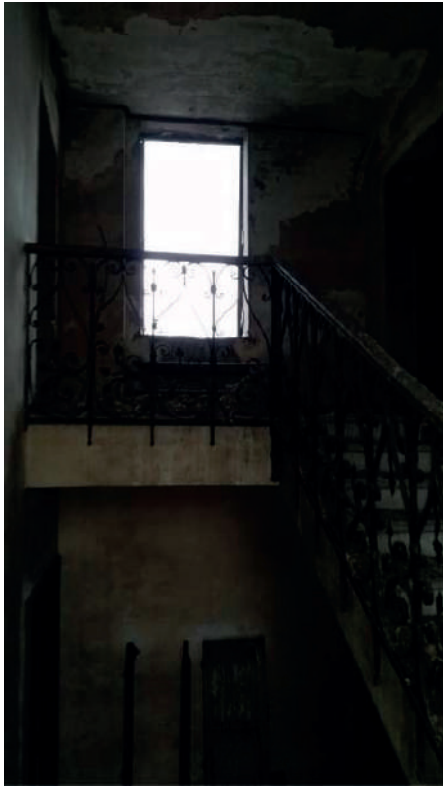


Foto n° 18



Foto n° 19-20

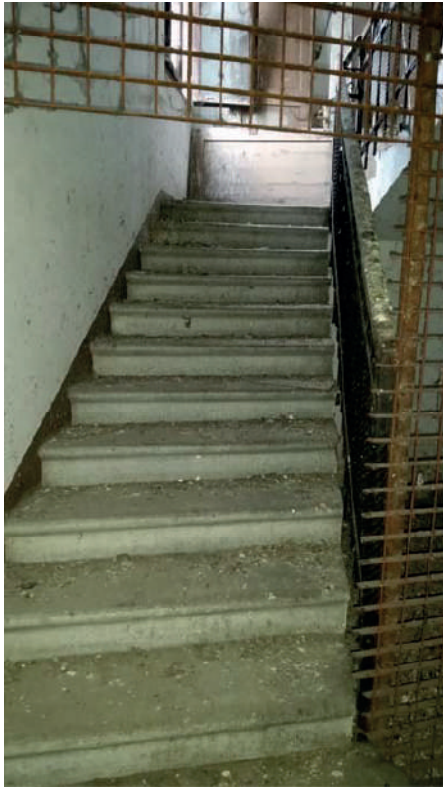


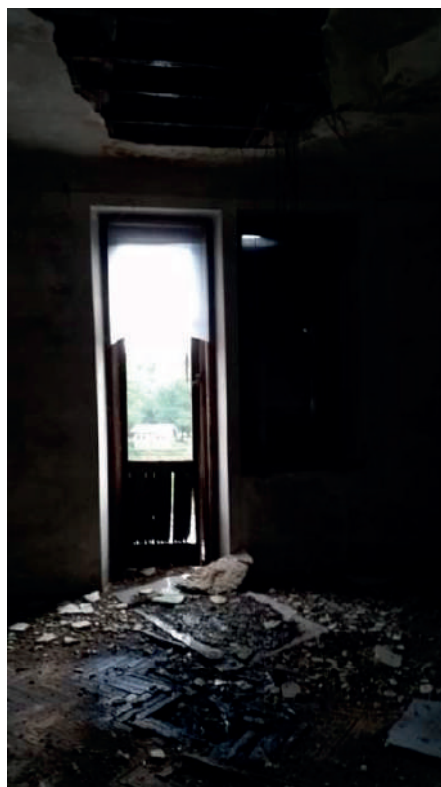
Foto n° 21



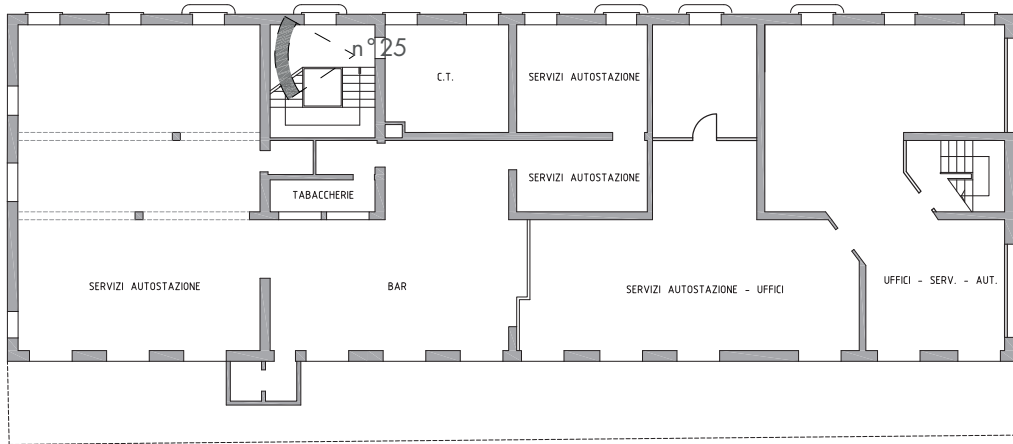
Foto n° 22



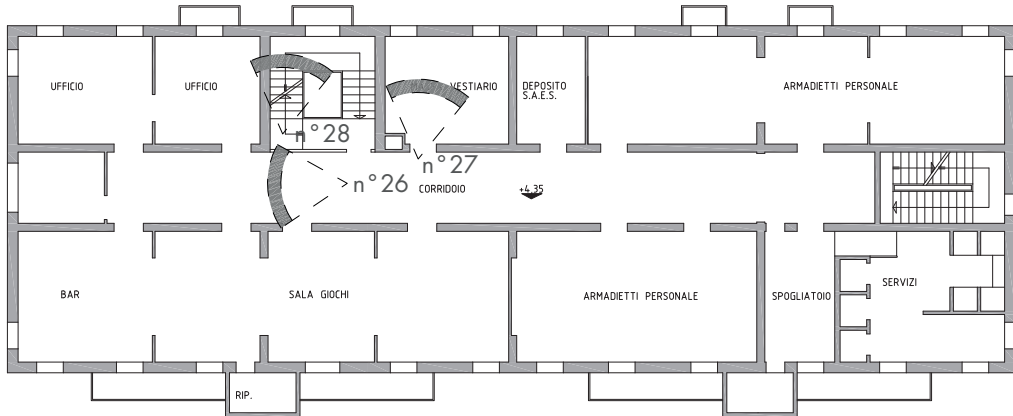
Foto n° 23-24



Piano Terra



Piano Primo



Piano Secondo

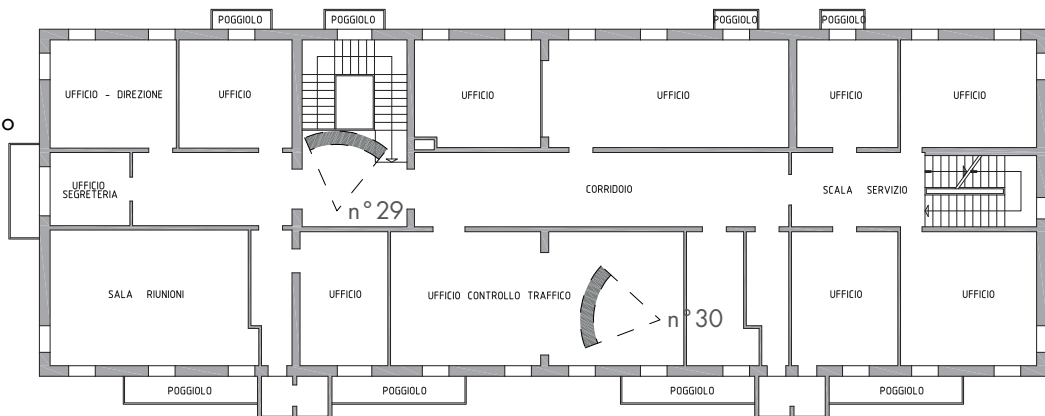


Foto n° 25



Foto n° 26-27



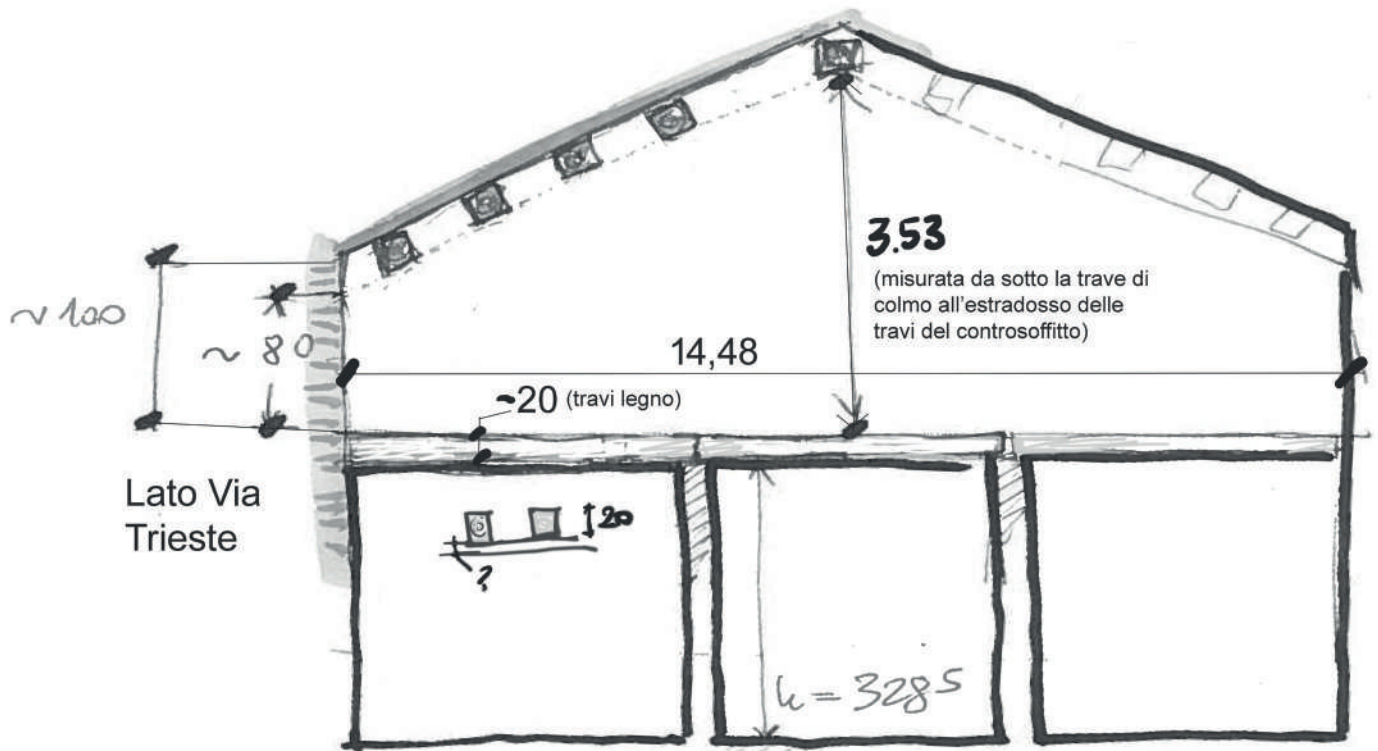
Foto n° 27



Foto n° 27



Documentazione fotografica
Palazzina C - sottotetto



Nota: sono presenti muri in falso sostenuti da travi in acciaio















