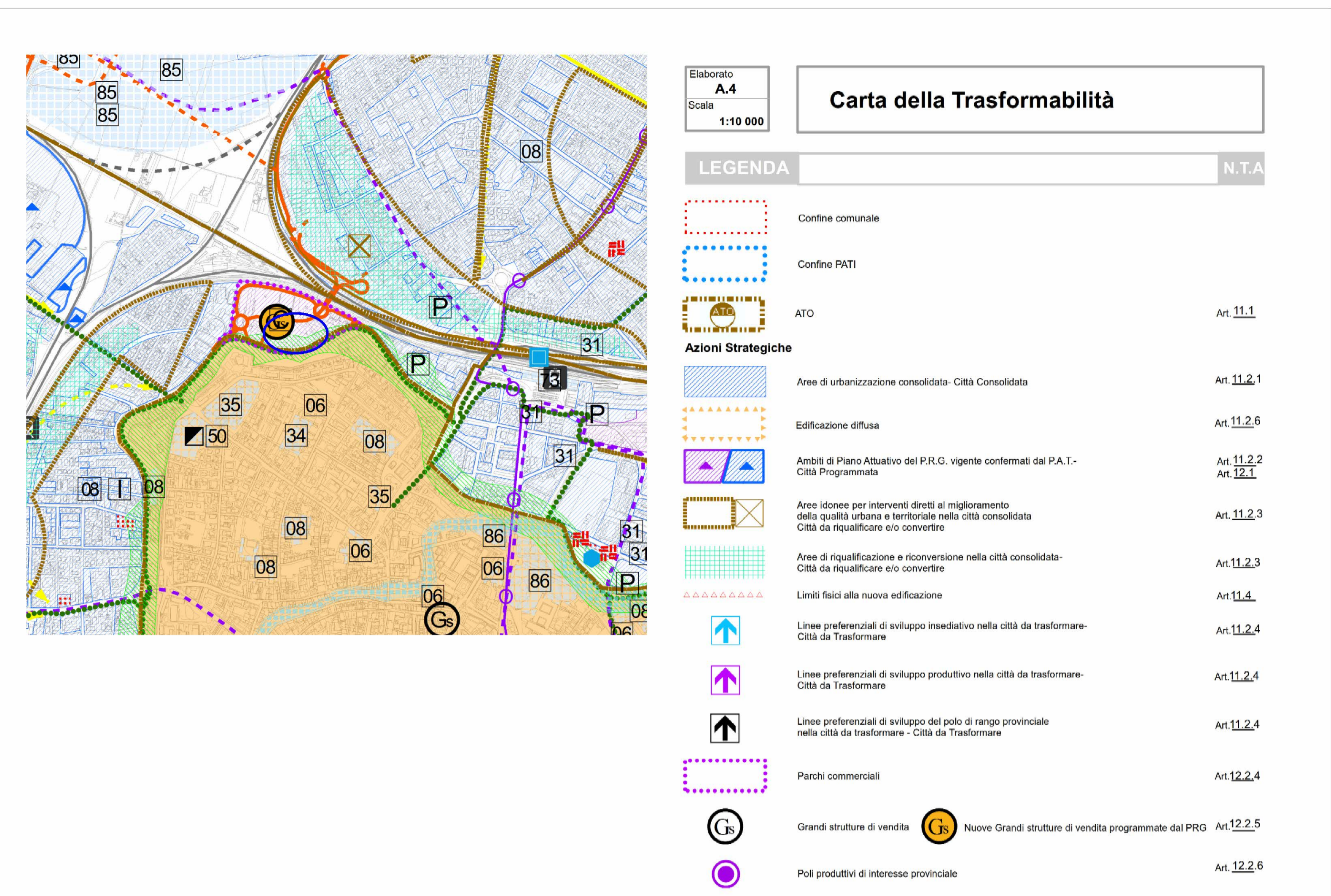
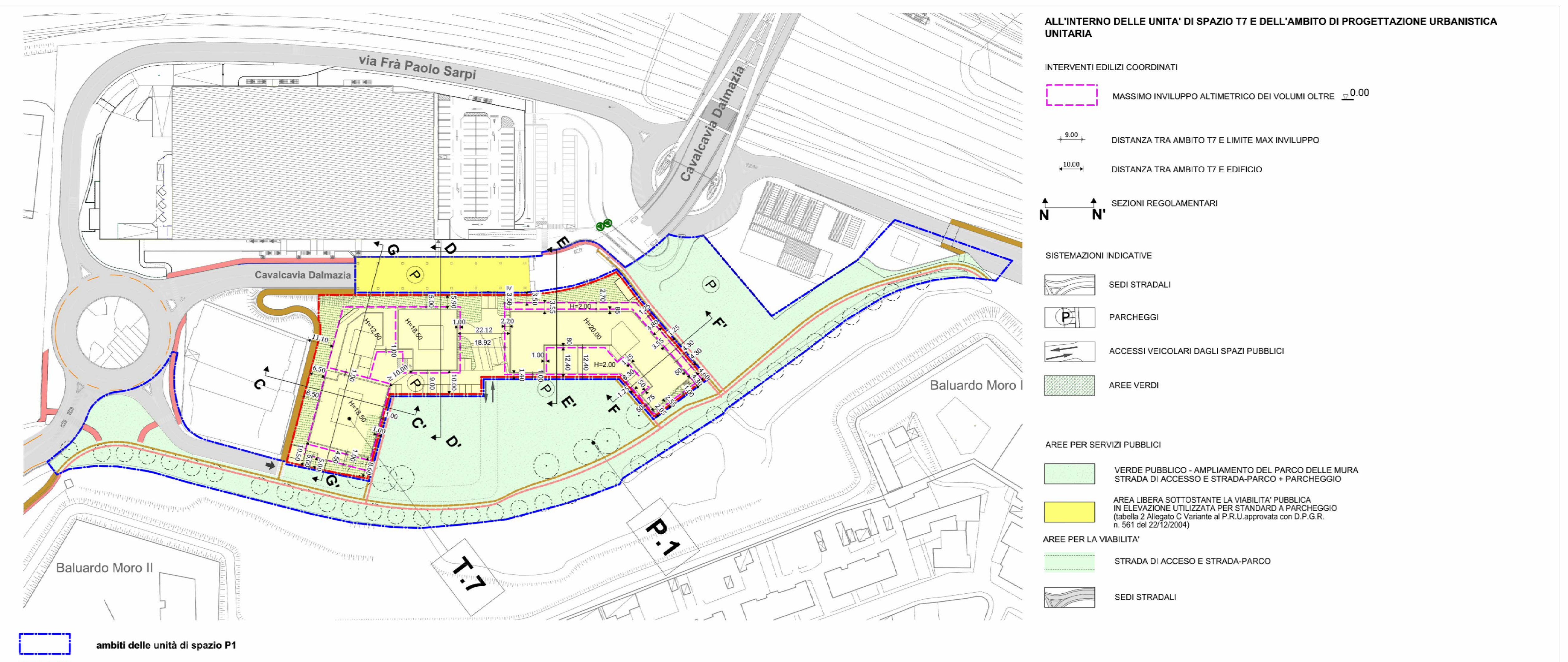


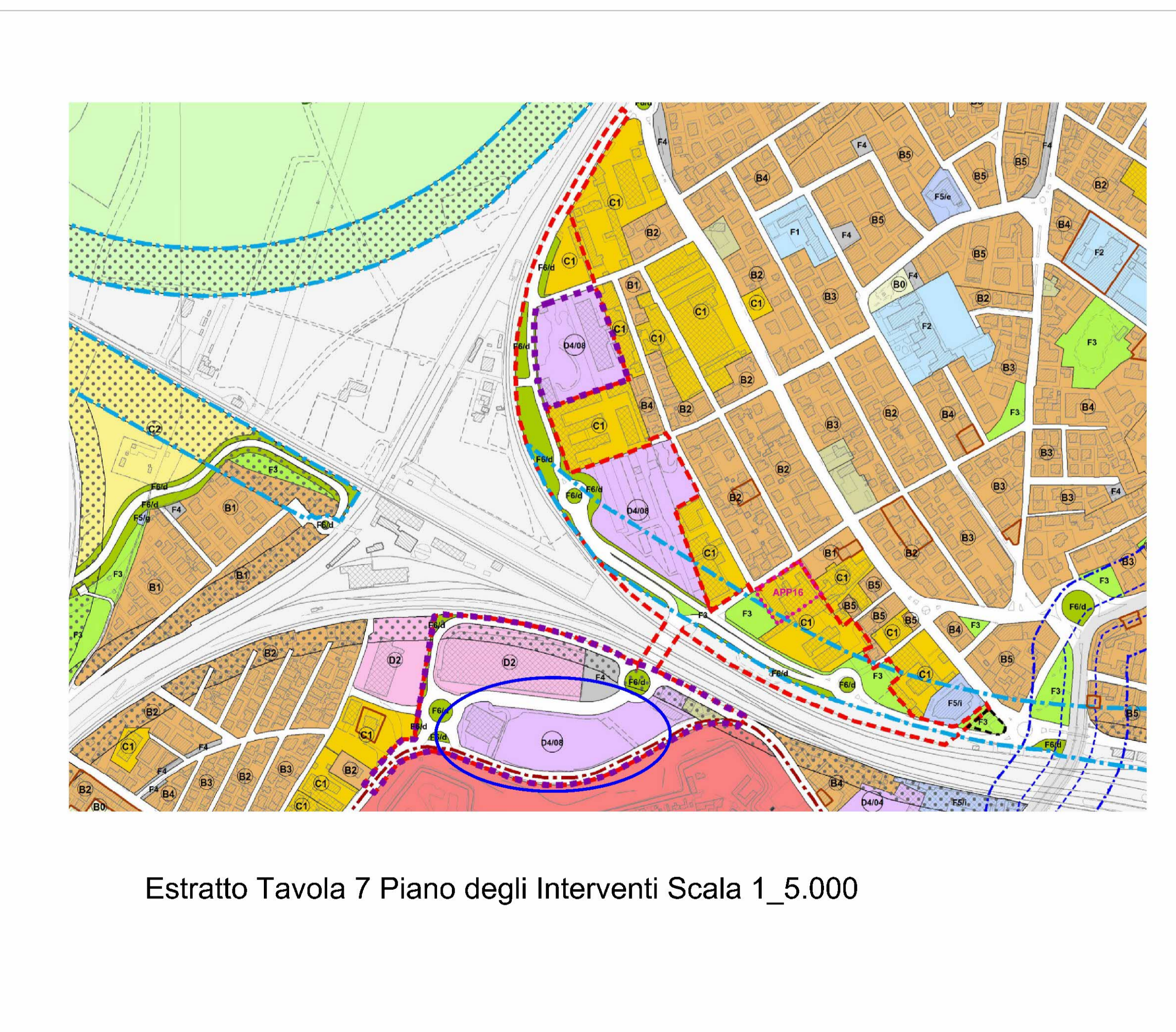
Estratto Tavola A.1 P.A.T. - Carta dei vincoli e della Pianificazione Territoriale Scala 1_10.000



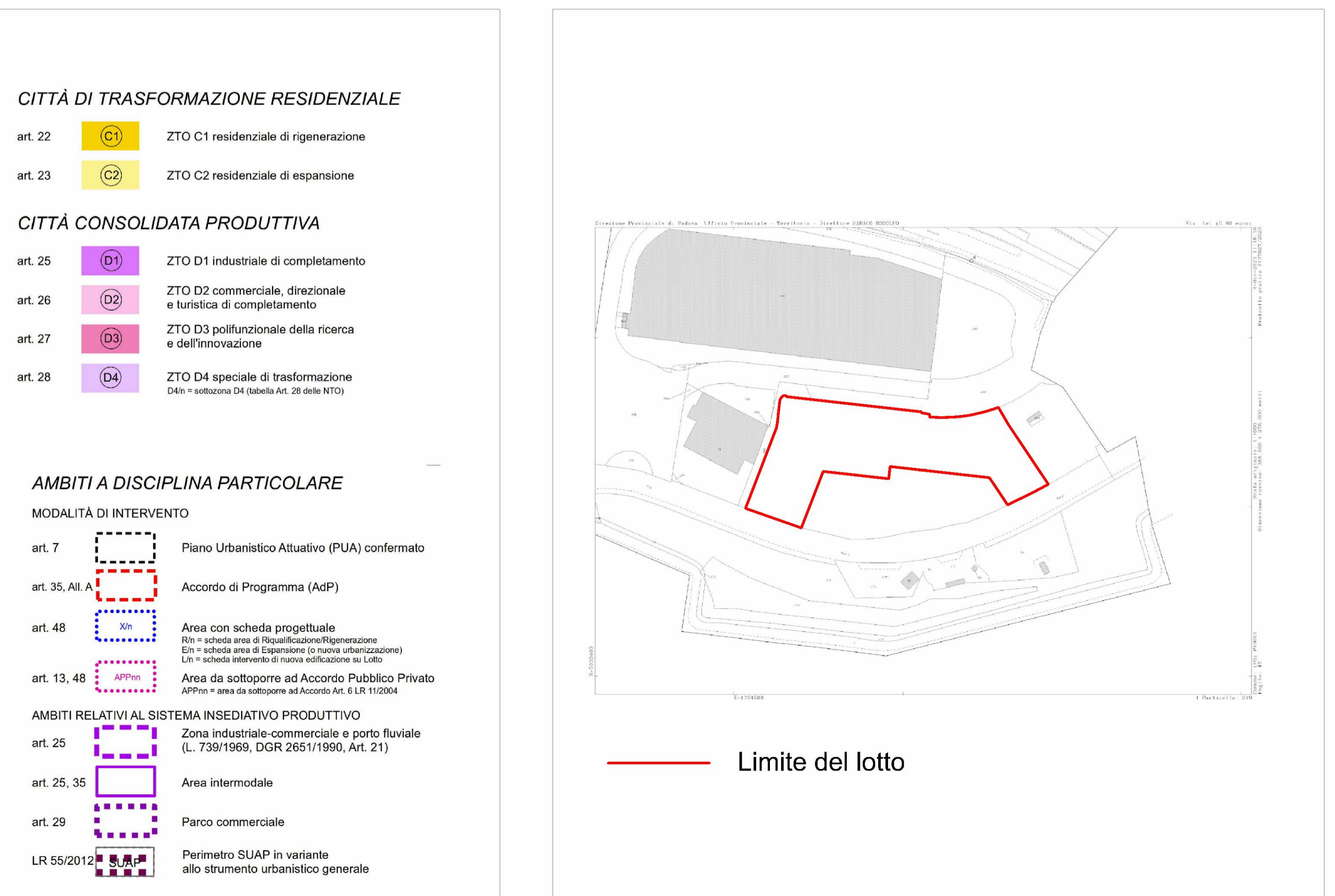
Estratto Tavola A.4 P.A.T. - Carta della Trasformabilità Scala 1_10.000



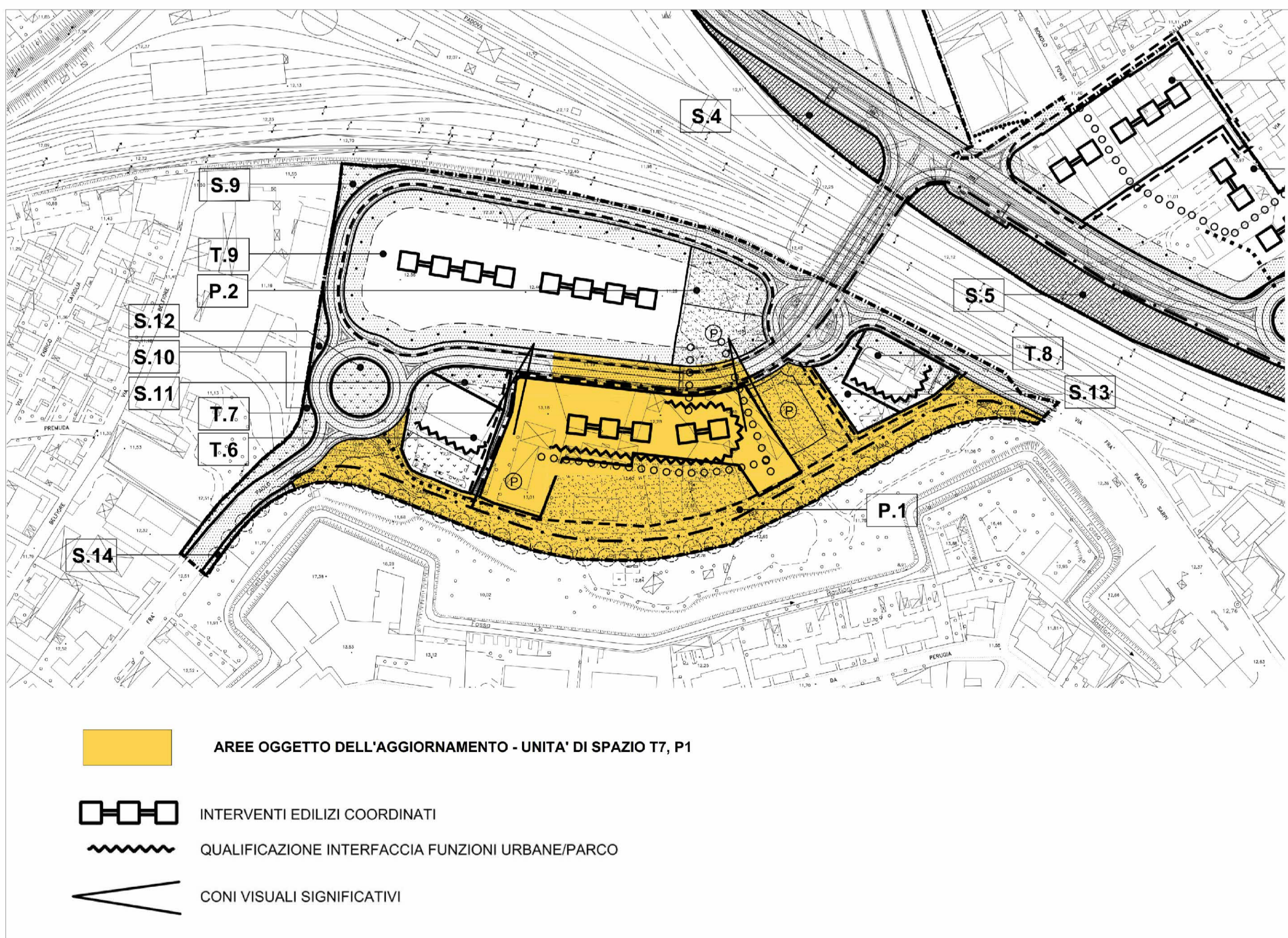
ESTRATTO TAV. 4 PROGETTO URBANISTICO UNITARIO DI DETTAGLIO ESTESO ALLE UNITA' DI SPAZIO T7, P1 SCALA 1:1000



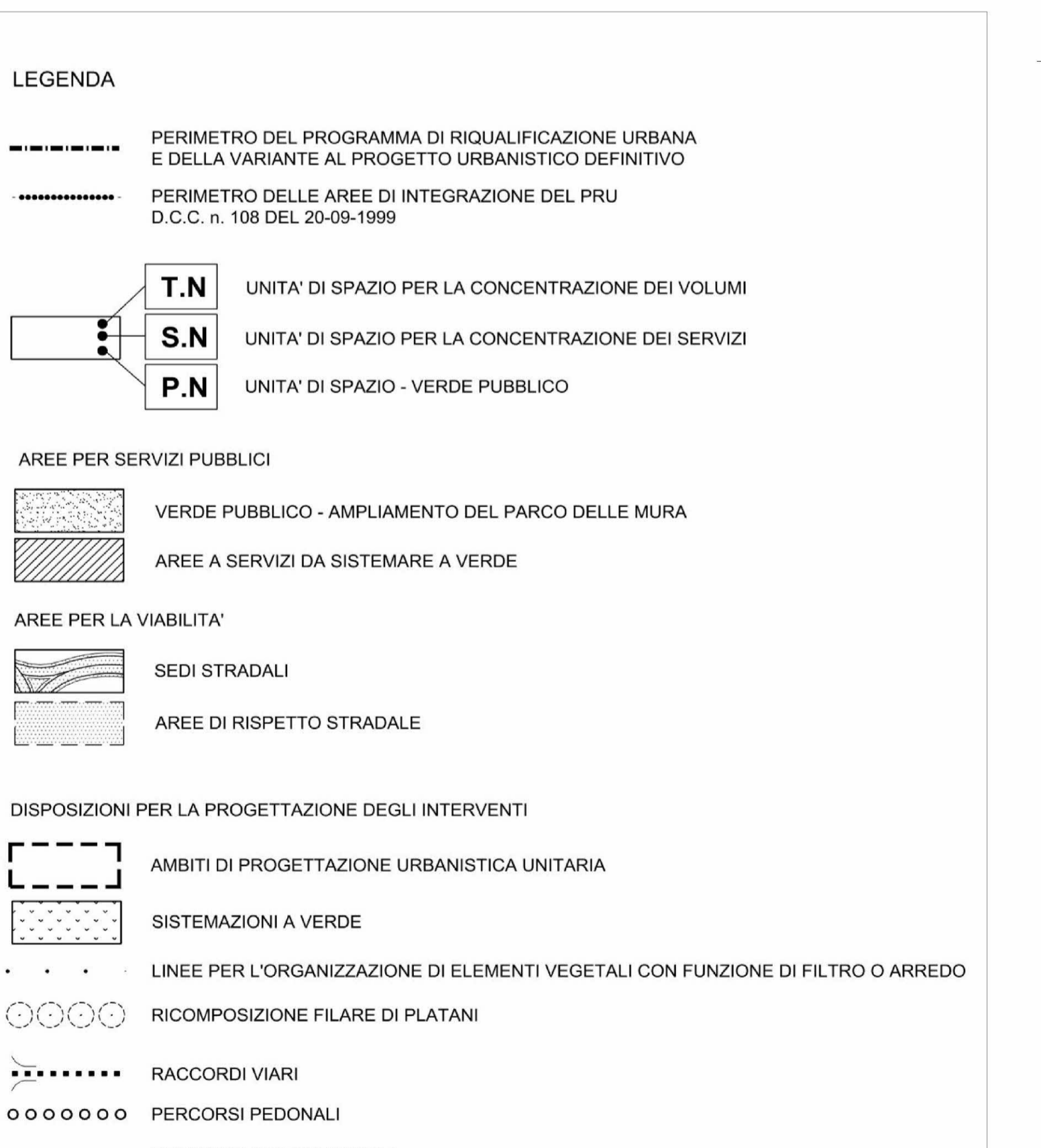
Estratto Tavola 7 Piano degli Interventi Scala 1_5.000



Estratto Catastrale Foglio 47 Particella 249 Scala 1_2.000



Estratto TAV 3 Progetto Urbanistico Definitivo del PRU vigente Unità di spazio T7-P1 Scala 1_2.000



COMUNE DI PADOVA

PROGRAMMA DI RIQUALIFICAZIONE URBANA P.R.U. "IL SUPERAMENTO DEI MARGINI"

CONSTRUZIONE DI UN EDIFICIO AD USO STUDENTATO DENOMINATO "EDIFICIO B" NELL'UNITA' DI SPAZIO T7

COMMITENTE AGRIFUTURA S.r.l. <small>Via dell'Economia, 84 - 36100 Vicenza</small>	PROGETTISTA OPERE ARCHITETTONICHE Dott. Arch. Gaetano Ingui <small>Via dell'Economia, 90 - 36100 Vicenza (VI)</small>	PROGETTISTA OPERE ARCHITETTONICHE Dott. Arch. Davide Tomboian <small>Via Luigi Pelizzaro, 39 - 36100 Padova (PD)</small>
TITOLO Estratti P.A.T., P.I., Catastrale, P.U.U. T7-P1		
CODICE PROGETTO X:\COMESSE\2021_06_LIDS_T7_EDIF_B_PADOVA\	NOME FILE Tav 1_Estratto di mappa_P1_PUJ	TAV 1
ENTI AUTORIZZAZIONI PROGETTO PROGETTO DEFINITIVO - Progetto Ottobre 2023	CODICE ELAB. Andrea 2022_01_Edificio B PRU T7 P1 01/2021	SCALA 1_10.000 1_3.000 1_2.000 1_1.000
2 Aggiornamento generale a seguito chiusura conferenza dei servizi	01.12.2023 Trento - Rossoni	L. Tanello G. Ingui
1 Aggiornamento generale a seguito osservazioni conferenza dei servizi	27.10.2023 Trento - Rossoni	L. Tanello G. Ingui
REV. DESCRIZIONE	DATA REDATTO VERIFICATO	APPROVATO