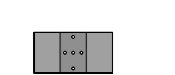

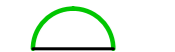
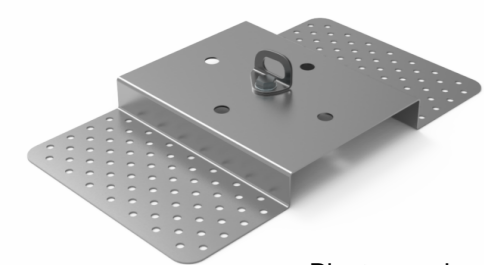


LEGENDA LINEA VITA

-  ancoraggio piastra per lamiera tipo A/C UNI EN 795 - UNI 11578
-  linea vita - Classe C
-  accesso tramite scala

Lucernari e/o finestre presenti nelle aree di lavoro o nei percorsi di transito raggiungibili dagli operatori devono essere protetti contro lo sprofondamento



Piastra per lamiera tipo A/C UNI EN 795 - UNI 11578

SEZIONE B-B

COMUNE DI PADOVA					
PROGRAMMA DI RIQUALIFICAZIONE URBANA P.R.U. "IL SUPERAMENTO DEI MARGINI"					
<small>D.M. 21.12.94 Approvato con Accordo di Programma del 23.12.1998 tra Ministero dei LL.PP. - Regione Veneto - Comune di Padova - Ater di Padova D.G.R. n. 214 del 15.02.1999, pubblicato nel B.U.R.V. n. 22 del 12.03.1999</small>					
COSTRUZIONE DI UN EDIFICIO AD USO STUDENTATO DENOMINATO "EDIFICIO B" NELL'UNITA' DI SPAZIO T7					
<small>COMMITTENTE</small> AGRIFUTURA S.r.l. <small>Via dell'Economia, 64 - 36100 Vicenza</small>		<small>PROGETTISTA OPERE ARCHITETTONICHE</small> Dott. Arch. Gaetano Ingui <small>Via dell'Economia, 90 36100 Vicenza (VI)</small>		<small>PROGETTISTA OPERE ARCHITETTONICHE</small> Dott. Arch. Davide Tombolan <small>Via Luigi Pelizzo, 39 35128 Padova (PD)</small>	
TITOLO					
PIANTA COPERTURA E LINEE VITA					
<small>CODICE PROGETTO</small> X:\1 COMESSE\2021_05_UIDS_T7_EDIF_B_PADOVA\1 ENTI AUTORIZZAZIONI\PROGETTO\ PROGETTO DEFINITIVO\Progetto Luglio 2023	<small>NOME FILE</small> tav 12 Pianta piano locali tecnici	<small>TAV</small> 15	<small>SCALA:</small> 1:100	<small>DATA:</small> 01.07.2023	
<small>REVISIONI</small>	<small>DESCRIZIONE</small>	<small>DATA</small>	<small>REDATTO</small>	<small>VERIFICATO</small>	<small>APPROVATO</small>

PIANO COPERTURA _ LINEA VITA